

# Stadtgespräch

Die auflagenstarke Monatszeitung  
für die Region

[www.stadtgesprach-online.com](http://www.stadtgesprach-online.com)

Spenge, Enger, Hiddenhausen • Herford • Bünde, Kirchlengern, Rödinghausen, Melle • Löhne, Menninghüffen, Gohfeld



**Fox Immobilien**  
seit 1998



Sie sind an dem Wert Ihrer Immobilie interessiert?

Vereinbaren Sie jetzt Ihren Termin für eine **kostenfreie Wertermittlung.**

Sabine Wortmann  
Immobilienmaklerin



05221 38 29 447 [www.fox-immobilien.net](http://www.fox-immobilien.net)

Das Service Team steht beratend zur Seite:  
Hartmut Hasenjäger (l.) Norbert Queer (m.) und Sebastian Böer.



**Rolland**   
in Spenge

Ihr Volkswagen Partner  
Bücherplatz 2, 32139 Spenge  
Tel. + 49 5225 - 2392 | [www.volkswagen-rolland.de](http://www.volkswagen-rolland.de)



**Mit WM-Spielplan zum Herausnehmen!**

## Hücker Frühstück am See

jeden 2. Sonntag  
9-12 Uhr

Starte einen **entspannten Sonntag** mit Blick auf das Hücker Moor - frisch, regional, hausgemacht.



Jetzt reservieren.



frisch  
regional  
hausgemacht



MoorRanch  
Moorstraße 46  
32139 Spenge  
[www.moor-ranch.de](http://www.moor-ranch.de)

WhatsApp:  
0151 59939954

E-Mail:  
[info@moorranch.de](mailto:info@moorranch.de)

## La Dolce Vita

italienische Nacht  
04. Juli ab 18 Uhr

Genieße unser **Klein-Venedig** mit italienischem Genuss begleitet mit italienischer Live-Musik.



Weitere Infos findest du auf unserer Website.



mit  
italienischer  
Live-Musik

Die aktuellen Beilagen als Download unter: [www.stadtgesprach-online.com](http://www.stadtgesprach-online.com)

## „VERSPIELT – Ein Klavierkonzert in Lach-Dur“

Mit Armin Fischer

Donnerstag, 4. Juni, 19 Uhr,  
Schloss Bruche,  
Brucher Allee 50, Melle



## „Trio mit Tiger“ Max Beckmann, seine Frau und ihr Leben im Exil

Lesung mit Marianne Ludes

Freitag, 12. Juni, 19 Uhr  
Fachwerk 1775, Am Ring 40  
Melle-Wellingholzhausen



# Telefonbetrug bleibt auf hohem Niveau

Eine Betroffene aus Bünde wandte sich an die Bundesnetzagentur. Zwar sind zehntausende Beschwerden wegen Rufnummernmissbrauch registriert, doch Spam-Anrufe und Betrug bleiben ein Problem.



Spam-Anrufe mit angeblichen Gewinnen, penetranter Werbung oder automatischen Bandansagen bleiben für viele Menschen ein wiederkehrendes Ärgernis. Am besten sofort auflegen.

Unerlaubte Telefonwerbung, Spam-Anrufe oder Betrugsversuche gehen vielen auf die Nerven. „Ich hätte mein Telefon neulich am liebsten an die Wand geworfen“, sagt eine Bündlerin, die einige Wochen lang täglich mit dem konfrontiert war, was Experten als Rufnummernmissbrauch bezeichnen. Damit steht sie nicht allein: Viele Menschen berichten von ähnlichen Erfahrungen.

Im vergangenen Jahr gingen bei der Bundesnetzagentur wieder Zehntausende Beschwerden wegen Rufnummernmissbrauch ein. Das Niveau bleibt damit hoch. Ein Schwerpunkt liegt auf unerlaubter Telefonwerbung – so wie in dem geschilderten Fall. „Die Nummern sahen ganz normal aus, aber dann kam entweder eine schwer verständliche Computerstimme, die von einem Gewinn sprach, oder es meldete sich jemand, der mir etwas verkaufen wollte“, so die Frau, die sich schließlich an die Bundesnetzagentur wandte. Diese Behörde ist für die Aufsicht über den Telekommunikationsmarkt zuständig und geht gegen unerlaubte Telefonwerbung, Spam-Anrufe und Rufnummernmissbrauch vor. Sie kann Bußgelder verhängen und Rufnummern abschalten, um Täuschung und Belästigung einzudämmen und faire

Wettbewerbsbedingungen zu sichern. „Im Jahr 2025 sehen wir wie schon im Vorjahr einen Anstieg der Beschwerdezahlen. Unerlaubte Werbeanrufe schaden massiv und sind zugleich ein ernstes Problem für den Wettbewerb“, sagt Klaus Müller, Präsident der Bundesnetzagentur. „Wir gehen weiter mit Nachdruck gegen Unternehmen vor, die unerlaubte Telefonwerbung betreiben.“ Mehr als 28 Prozent der Beschwerden betrafen das Thema Gewinnspiele, 2024 waren es noch rund 20 Prozent. Weitere Bereiche waren Dienstleistungen und Bauprodukte, wozu auch Telefonwerbung für Photovoltaikanlagen zählt. Hier gingen die Beschwerden im Vergleich zum Vorjahr um etwa die Hälfte zurück – unter anderem, weil die Bundesnetzagentur verstärkt Bußgelder gegen unseriöse Anbieter verhängt hat. Bei unerlaubten

Werbeanrufen zu Strom- und Gasverträgen führte die Behörde zahlreiche größere Verfahren durch. Auch hier sank der Anteil der Beschwerden. Neben unerlaubter Telefonwerbung bleibt das Beschwerdeaufkommen insgesamt hoch. Häufig gemeldet werden auch SMS- und Messenger-Spam sowie belästigende Anrufe. Durch das Abschalten tausender Rufnummern hat die Bundesnetzagentur nach eigenen Angaben zu einem Rückgang beim sogenannten Enkeltrick beigetragen. Weitere Beschwerdethemen sind automatische Bandansagen, teure Warteschleifen, Router-Hacking, Fake-Hotlines und manipulierte Rufnummern. Die Bündlerin hat inzwischen Ruhe vor unerlaubter Telefonwerbung. „Zumindest einige Nummern zu melden, hat wohl etwas gebracht. Ich hoffe, dass das so bleibt.“

# RENAULT TWINGO E-TECH ELEKTRISCH

jetzt alle E-Tech Modelle mit 0,99% Finanzierung



spar nicht am **Savoir-Vivre.**

der Renault Twingo mit bis zu 6.000 € **Elektroprämie**<sup>1</sup>. Auch gültig für viele weitere E-Tech Modelle.

**139 €**<sup>1</sup> ab mtl. finanzieren



Renault Twingo E-Tech elektrisch 27,5-kWh-Batterie: Stromverbrauch kombiniert (kWh/100 km): 12,7; CO<sub>2</sub>-Emission kombiniert (g/km): 0; CO<sub>2</sub>-Klasse: A

<sup>1</sup>Finanzierung: Renault Twingo E-Tech elektrisch Evolution Urban Range: Fahrzeugpreis: 21.280 €. Anzahlung: 4.290 €. Laufzeit: 48 Monate. 47 Monatsraten zu je 139 €. 1 Schlussrate: 11.114 €. Gesamt-laufleistung: 40.000 km. Effektiver Jahreszins: 0,99 %. Sollzinssatz (gebunden) p.a.: 0,99 %. Gesamtbetrag der Raten: 17.647 €. Ein Finanzierungs-Angebot von Mobilize Financial Services, Geschäftsbereich der RCI Banque S.A. Niederlassung Deutschland, Jagenbergstr. 1, 41468 Neuss. Gültig für Kaufanträge und Finanzierungsverträge bis zum 30.06.2026 und Zulassung bis zum 30.03.2027. \*Max. Bundeszuschuss bis 6.000 € für Haushalte mit geringem bis mittlerem Einkommen, gemäß Förderrichtlinien des BMWK. Auszahlung gemäß Richtlinien und positivem Bescheid eines von Ihnen gestellten Antrags beim Bundesamt für Wirtschaft und Ausfuhrkontrolle (BAFA). Kein Rechtsanspruch. Abb. zeigt Sonderausstattung.

Kleinemeier ein Unternehmen der Mattern GmbH  
Königstraße 348, 32427 Minden  
www.kleinemeier.com

Rosenhäger-Mattern GmbH & Co. KG  
Oststraße 51, 32051 Herford  
www.auto-mattern.de

Autohaus Landermann GmbH & Co. KG  
Industriest. 25, 32139 Spenge  
www.renault-landermann-spenge.de

## autoPRO Kfz-Meisterbetrieb John Ransiek

- Autoreparaturbetrieb**
- Anhängerprofi**
- Transporterexperte**
- Reifenfachhändler**

Nutzen Sie unser Wissen für Ihr Fahrzeug.  
[www.anhaengerprofi-ransiek.de](http://www.anhaengerprofi-ransiek.de)

# Moderne Perspektiven für eine vielfältige Region

## 17. Teutoburger-Wald-Tourismustag in Herford beleuchtet zentrale Zukunftsfragen der Branche für das Wittekindsland und ganz Ostwestfalen-Lippe

Der Tourismus in Deutschland boomt. Viele Menschen erkennen, dass es auch abseits von Nordseeküste, Schwarzwald oder Alpenpanorama eine Menge zu entdecken gibt. Wie viele andere Branchen auch ist der Fremdenverkehr mit vielen Herausforderungen konfrontiert – vieles davon wurde jetzt auf einer großen Fachkonferenz in Herford thematisiert.



Unter dem Motto „Kompass Zukunft. Tourismus 2030“ haben sich beim 17. Teutoburger-Wald Tourismustag zahlreiche Vertreter aus der Tourismusbranche, der Wirtschaftsförderung, der Politik, der Verwaltung und dem öffentlichen Leben in der Herforder Markthalle ausgetauscht.

(Foto: TWT)

Die Hansestadt war Schauplatz des 17. Teutoburger-Wald-Tourismustages, bei dem sich Branchenexperten sowie Gäste aus Politik, Verwaltung und öffentlichem Leben über zentrale Zukunftsfragen dieses Wirtschaftszweiges austauschten. Das Motto: „Kompass Zukunft. Tourismus 2030“. Das größte Branchentreffen der Region wird jährlich vom „Teutoburger Wald Tourismus“ (TWT) organisiert und fand jetzt in der Herforder Markthalle statt. In Fachvorträgen und Workshops wurden aktuelle Trends analysiert und ihre konkrete Bedeutung für die strategische Weiterentwicklung der heimischen Urlaubsregion herausgearbeitet.

Dass sich Ostwestfalen-Lippe mit seinen sechs Landkreisen und der Großstadt Bielefeld nicht hinter anderen Regionen in Nordrhein-Westfalen verstecken muss, zeigen die Zahlen: Mit zuletzt knapp 7 Millionen Übernachtungen im Jahr bleibt OWL als Urlaubsregion beliebt und beweist, dass sie mehr zu bieten hat als Pickert, Nieselregen und den Teutoburger Wald. Auch der

Kreis Herford steht mit mehr als 400.000 Übernachtungen im vergangenen Jahr gut da. Immer mehr Menschen entdecken den Wittekindskreis und die Region als Urlaubsdestination für sich – OWL landet im nordrhein-westfälischen Vergleich inzwischen sogar auf dem dritten Platz hinter dem Köln/Rhein-Erft-Kreis und dem Ruhrgebiet. Das ist ein beachtliches Resultat, aus dem allerdings nicht ersichtlich wird, wie viele Übernachtungen rein touristisch waren und wie viele beruflicher Natur.

„Mit einem touristischen Jahresumsatz von rund 3,1 Milliarden Euro und etwa 53.000 direkt oder indirekt verbundenen Arbeitsplätzen ist der Tourismus ein bedeutender Wirtschaftsfaktor in Ostwestfalen-Lippe“, sagt der Landrat des Kreises Lippe, Meinolf Haase. Dabei müsse man den Blick nicht nur auf die Urlaubsgäste, sondern auch auf die Einwohner richten. Haase: „Tourismus wirkt sich positiv auf eine hohe Lebensqualität aus. Investitionen in Freizeit und Tourismus kommen immer auch den heimischen

Unternehmen und der Bevölkerung zugute.“ TWT-Leiter Markus Backes unterstreicht im lupenreinen Marketingdeutsch: „Die Tourismusregion ist gut gerüstet für die Herausforderungen der Zukunft. Zentrale Themen wie Nachhaltigkeit, Digitalisierung und der Einsatz Künstlicher Intelligenz werden in der Region seit vielen Jahren systematisch bearbeitet.“

Die Anforderungen werden komplexer, dynamischer und vielfältiger. Umso entscheidender sei es, schon heute die richtigen strategischen Weichen zu stellen und den Wandel aktiv zu gestalten, statt nur auf ihn zu reagieren.

Impulsvorträge sowie Workshops behandelten auf der Fachtagung ausgewählte Themen. Diskutiert wurden unter anderem „Mikroabenteuer“ als niedrigschwellige, naturbasierte Angebote mit hoher regionaler Wertschöpfung sowie der praxisnahe Einsatz Künstlicher Intelligenz – mit Fokus auf konkrete Effizienzpotenziale in Marketing, Gästekommunikation und Organisation.

# FIT FÜR DEN SOMMER!

★★★★  
MONTAGE-SERVICE

MADE  
IN  
GERMANY



Unsere Insektenschutzsysteme ermöglichen einen sorgenfreien Sommer!

...genau richtig!



**Bielefeld**

Herforder Straße 158  
33609 Bielefeld  
Tel.: 0521-260 1440

**Rödinghausen**

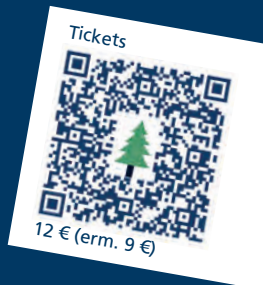
Großer Ort 18  
32289 Rödinghausen  
Tel.: 05226-481

[www.markisen-zentrum.com](http://www.markisen-zentrum.com)

## WISSEN IM GLAS

im Dobergmuseum Bünde

13.06.2026  
19 – 22 Uhr  
Ab 18 Jahre



Neue Veranstaltungsreihe  
Vortrag, Führungen & Live-Musik  
Begleitprogramm zur Sonderausstellung  
„Alleskönner Wald“

LWL

## Hausgerät defekt?

Unsere Service-Hotline

**05732 · 7885**

Elektrohausräte-Verkauf in:

LÖHNE · BAD OEYNHAUSEN · LÜBBECKE



# Fründ

HAUSGERÄTE | KUNDENDIENST

[FRUEND-HAUSGERAETE.COM](http://FRUEND-HAUSGERAETE.COM)

# Ausstellungsbett



- Hochwertiges Boxspringbett mit Stauraum
- Größe 180 x 200 cm
- Basicopper inklusive

Statt 2.250 € jetzt  
Abholpreis 1.700 €

**arens**  
bettenhaus



Kilverstr. 155 | 32289 Rödinghausen | Tel.: 0 52 26 - 345  
email: bettenarens@live.de | www.bettenarens.de

**KÜCHEN  
WOSTBROCK**  
BERATUNG · PLANUNG · VERKAUF · MONTAGE

**kw**  
küchen  
werkstatt

Sandstr. 7 · 32257 Bünde

Heiko Wostbrock

Fax: 0 52 23 / 98 51 16  
Mobil: 01 70 / 7 31 90 63  
eMail: heiko.wostbrock@t-online.de  
www.kuechen-buende.de

[www.stadtgesprach-online.com](http://www.stadtgesprach-online.com)

**KOMMI  
RUM!**

**BÜNDER  
FRÜHLINGSFEST**

**14.-17. MAI**

**SONNTAG  
13-18 UHR**

**VERKAUF-  
OFFEN**

**Sparkasse  
Herford**



# Mehr Naturschutzflächen für das Wittekindland

Der neue Landschaftsplan für den Kreis Herford  
sieht eine Verdoppelung der geschützten Areale vor

Das Wittekindland gehört zu den am dichtesten besiedelten Landkreisen in ganz Deutschland. Darüber hinaus ist die Region vergleichsweise arm an Naturschutzgebieten. Das soll sich ändern, denn künftig sollen deutlich mehr Areale ausgewiesen werden. Das Vorhaben betrifft das gesamte Kreisgebiet – und würde die geschützte Fläche nahezu verdoppeln.



Derzeit gibt es im Kreis Herford 41 Naturschutzgebiete mit insgesamt rund 1.700 Hektar Fläche. Künftig sollen es 46 Gebiete mit zusammen etwa 3.465 Hektar sein – rund 7,7 Prozent der Kreisfläche.

Für den zersiedelten Kreis Herford wäre das tatsächlich ein spürbarer Schritt. Im Vergleich zu anderen Regionen relativiert sich das Bild jedoch: Selbst bei einer Verdoppelung läge der Anteil mit 7,7 Prozent der Kreisfläche weiterhin unter dem Durchschnitt von Nordrhein-Westfalen, der bei 8,1 Prozent liegt; in Ostwestfalen-Lippe sind es sogar 8,3 Prozent. Hintergrund ist die Fortschreibung des Landschaftsplans für den Kreis Herford. Der Planungsprozess läuft bereits seit Jahren. Fachgutachten, Ortsbegehungen und zahlreiche Gespräche mit Verbänden, Institutionen und Interessengruppen sind inzwischen eingeflossen, ebenso Hinweise aus der Bevölkerung. Nun hat die Kreisverwaltung einen 224-seitigen Vorentwurf präsentiert, der die Richtung vorgibt. Die Öffentlichkeit und sogenannte Träger öffentlicher Belange sollen nach Angaben des Kreises frühzeitig beteiligt werden und können das Papier einsehen sowie Stellung nehmen.

Ein Schwerpunkt: die künftige Ausweisung von Naturschutzgebieten. Derzeit gibt es im Kreis 41 solcher Gebiete mit insgesamt rund 1.700 Hektar Fläche. Diese bestehenden Schutzgebiete bleiben erhalten, ihre Grenzen werden teilweise angepasst. Künftig könnten es 46 Gebiete mit zusammen etwa 3.465 Hektar sein – rund 7,7 Prozent der Kreisfläche. Vorgeschlagen sind unter anderem das Spenger Mühlenbachtal in Spenge, der Darmühlenbach

in Bünde und Rödinghausen, der Ostbach in Bünde und Kirchlengern sowie das Wertetal zwischen Herford und Löhne. Auch die Aa in Herford

## Beteiligungsverfahren für die Öffentlichkeit startet

und zusätzliche Bereiche der Weserwiesen in Vlotho sollen stärker geschützt werden. Darüber hinaus nimmt der Entwurf mehr Waldflächen in den Fokus. Dazu zählen Teile des Schweichelner Waldes in Hiddenhausen, der Stuckenbergr in Herford, der Buhwald in Uffeln und der Königsforst in Vlotho.

2023 sollte die Erweiterung mit 50 Schutzgebieten auf 9 Prozent Kreisfläche noch deutlich

größer ausfallen. Auch als Ergebnis von Gesprächen mit Eigentümern sowie Vertretern der Land- und Forstwirtschaft ist die Gebietskulisse aber verkleinert worden, so der Kreis. Konflikte sind dennoch absehbar. Vor allem dort, wo landwirtschaftliche Nutzung auf strengeren Naturschutz trifft. Der Kreis setzt hier auf Kooperation und bestehende Instrumente wie den Vertragsnaturschutz. Auch andere Nutzungen spielen eine Rolle: Naherholung bleibt grundsätzlich auf strengeren Naturschutz trifft. Der Kreis setzt hier auf Kooperation und bestehende Instrumente wie den Vertragsnaturschutz. Auch andere Nutzungen spielen eine Rolle: Naherholung bleibt grundsätzlich



Der Vorentwurf nimmt neben Auen und Flusstälern auch mehr Waldflächen in den Fokus. Dazu zählen unter anderem der Stuckenbergr im Herforder Osten (Foto) oder Teile des Schweichelner Waldes in Hiddenhausen.

Weil du  
**unverzichtbar**  
bist.

**BEWIRB DICH  
BEI UNS!**

Mehr Infos findest du auf unserem Karriereportal:  
[www.muehlenkreiskliniken.de/karriere](http://www.muehlenkreiskliniken.de/karriere)



# »Karmann Konzepte – Out of the dark«

Neue Sonderausstellung ab 1. Mai 2026 im Automuseum Melle »Geschichte auf Rädern«

Das Automuseum Melle »Geschichte auf Rädern« an der Pestelstraße 38-40 in Melle-Mitte präsentiert in der Zeit vom 1. Mai bis Oktober 2026 eine außergewöhnliche Sonderausstellung unter dem Titel »Karmann Konzepte – Out of the dark«. Besucherinnen und Besucher erwartet eine einmalige Gelegenheit, bislang öffentlich nicht zugängliche Fahrzeuge und Konzeptstudien aus einer der bedeutendsten automobilen Designtraditionen Deutschlands zu entdecken.

Im Mittelpunkt der Ausstellung steht eine sorgfältig kuratierte Auswahl an Fahrzeugen aus der Automobilsammlung von Volkswagen Osnabrück. Diese Exponate werden erstmals außerhalb des Werksgeländes der Öffentlichkeit präsentiert und bieten damit einen seltenen Einblick in die Entwicklungs- und Designgeschichte des Karosseriebauers Karmann.

Die präsentierten Fahrzeuge dokumentieren eindrucksvoll die kreative und technische Innovationskraft von Karmann und verdeutlichen, wie visionäre Konzeptideen über Jahrzehnte hinweg die Automobilentwicklung geprägt haben.

Unter dem Titel „Out of the dark“ werden insbesondere jene Entwürfe und Studien in den Fokus gerückt, die bislang im Verborgenen lagen und nun erstmals ans Licht der Öffentlichkeit treten.

Begleitend zur Ausstellung bietet das Automuseum Melle ein umfangreiches Programm an exklusiven Sonderführungen an. Diese ermöglichen den



Absolut sehenswert: Auch diese Fahrzeuge sind im Rahmen der Sonderausstellung »Karmann Konzepte – Out of the dark« zu sehen. Foto: Stadt Melle

Besucherinnen und Besuchern einen besonders intensiven Zugang zu den ausgestellten Fahrzeugen. Fachkundige Guides

begleiten die Führungen und vermitteln fundiertes Hintergrundwissen zu den einzelnen Exponaten, ihrer Entstehungs-

geschichte sowie den gestalterischen und technischen Konzepten ihrer Zeit. Darüber hinaus wird die Rolle

von Karmann als innovativer Karosseriebauer umfassend beleuchtet. Die Führungen schlagen dabei eine Brücke zwischen Designgeschichte, Ingenieurskunst und der Entwicklung moderner Automobilkultur und laden zu einer spannenden Zeitreise durch mehrere Jahrzehnte Fahrzeuggeschichte ein. Mit der Sonderausstellung »Karmann Konzepte – Out of the dark« unterstreicht das Automuseum Melle einmal mehr seinen Anspruch, automobilen Geschichte erlebbar zu machen und seltene Einblicke in bedeutende Sammlungen der Automobilindustrie zu ermöglichen. Was dabei besonders beeindruckt: Von der Stilstudie Pik As über den VW Coupé Typ 1 bis zum Corrado G60 – die Karmann-Ausstellung in Melle gibt seltene Einblicke in Entwürfe und Fahrzeuge, die sonst in keinem Museum zu sehen sind.

Kontakt: Telefon: 05422/46838, [www.automuseum-melle.de](http://www.automuseum-melle.de)  
Öffnungszeiten: dienstags bis sonntags von 11 bis 18 Uhr.

## RecyclingBörse!

[www.recyclingboerse.org](http://www.recyclingboerse.org)

# SECONDHAND IM TREND!

Bünde / Bielefeld / Bad Salzuflen  
Herford / Löhne / Spenge



# Individuelle Lösungen für Senioren und Rollstuhlfahrer

GL-Treppenlifte bietet Treppenlifte für gerade und kurvige Treppen an



Kurven-Treppenlifte auch gebraucht  
Bis zu 50% sparen!

**\*Beispiel: Kurvenlift**  
Sonderzahlung € 4000,-  
€ 79,- / Monat  
Mietzeit 36 Monate



Treppenlifte auch zur Miete  
ab 49,-\*/Monat

**\*Beispiel: Gerader Treppenlift**  
Sonderzahlung € 2000,-  
Mietzeit 24 Monate



# GL-Treppenlifte

Öffnungszeiten: Mo. – Do. 8:00 – 16:00 Uhr, Fr. 8:00 – 13:00 Uhr  
Lange Straße 48 · 32278 Kirchlengern · Tel.: 05223-49 16 47-0  
E-Mail: info@gl-treppenlifte.de



Wachsender Hunger nach Energie: Ein Abschnitt der Hochleistungsstromtrasse »Elbe-Lippe-Leitung Süd« verläuft durch Kirchlengern, Löhne, Hiddenhausen, Enger und Herford.

## Neue Technik auf alten Masten

Stromautobahn durch den Kreis Herford soll ausgebaut und technisch aufgerüstet werden

Wachsende Energiebedarfe und die Krisenanfälligkeit bei der Versorgung mit fossilen Brennstoffen erhöhen den Druck auf das deutsche Stromnetz. Um den steigenden Hunger nach Elektrizität zu stillen, ist ein massiver Ausbau der Leitungen unumgänglich. Ein zentraler Baustein ist dabei der Ausbau einer Stromautobahn, die mitten durch den Kreis Herford führt.

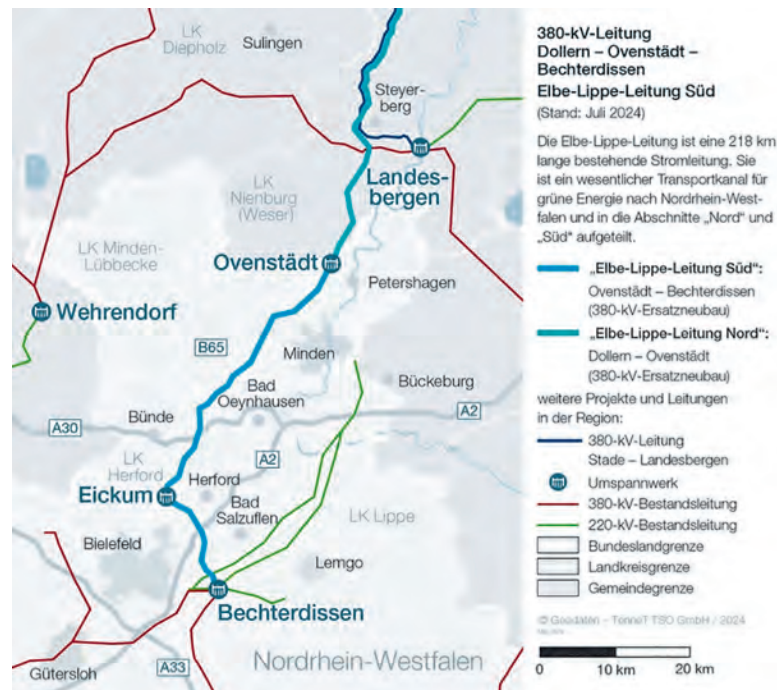
Vom Windpark in der Nordsee bis in die Industriezentren Nordrhein-Westfalens ist es ein weiter Weg – und die sogenannte „Elbe-Lippe-Leitung Süd“ stellt dabei ein entscheidendes Nadelöhr dar. Bei der Verbindung handelt es sich um eine rund 218 Kilometer lange Hochleistungstrasse mit einer Spannung von 380 Kilovolt. Das sind gewaltige Kapazitäten, die nicht für die lokale Verteilung in einzelne Haushalte gedacht sind, sondern dazu dienen, große Energiemengen aus den Windparks im Norden in die Industriezentren Nordrhein-Westfalens zu leiten. Der Netzbetreiber Tennet plant seit Jahren den Ausbau der Trasse. Denn die Leitung gerät durch die zunehmende Einspeisung Erneuerbarer Energien regelmäßig an ihre Kapazitätsgrenzen. „Um die

Leitung fit für die Energieerzeugung zu machen, ist eine Erhöhung der Übertragungskapazität notwendig“, so das Bayreuther Unternehmen. Der südliche Trassenabschnitt verläuft zwischen den Umspannwerken Ovenstädt, Eickum und Bechterdissen und damit durch den Kreis Herford. Betroffen sind Kirchlengern, Löhne, Hiddenhausen, Enger sowie die Stadt Herford, aber auch Nachbarorte wie Bad Oeynhausen und Bad Salzuflen sowie größere Städte wie Bielefeld und Minden. Das Vorhaben sieht keine neue Trassenführung vor, sondern eine sogenannte Umbeseilung der vorhandenen Masten. Dabei werden die herkömmlichen Leiterseile durch Hochtemperaturseile ersetzt, wodurch die Stärke pro Stromkreis von bisher 2.800 Ampere auf bis zu 4.000 Ampere steigen kann.

Während der Bauarbeiten, die bis zum geplanten Abschluss im Jahr 2029 andauern sollen, sind vor allem lokale Landwirte betroffen. Die Nutzung ihrer Äcker wird durch Baustellen und Zufahrten temporär eingeschränkt. Tenet hat angekündigt, die Eigentümer und Pächter für Ernteauffälle, Flurschäden und die vorübergehende Inanspruchnahme der Flächen finanziell zu entschädigen. Um die Bedenken der Bevölkerung aufzugreifen und generell über Projekt zu informieren, hat der Investor in den vergangenen zwei Jahren zahlreiche re-

gionale Infomärkte durchgeführt. Zuletzt fand Ende März eine solche Veranstaltung in

Herford statt, bei der Bürger ihre Fragen direkt an die Planer richten konnten.



# »Meller Sommer 2026«: Kunst und Kultur in historischen Kulissen erleben

**Vielfältiges Programm mit Musik, Lesungen und besonderen Veranstaltungsorten – Vorverkauf beginnt Ende April 2026**

Die Veranstaltungsreihe »Meller Sommer – Kunst und Kultur auf dem Lande« bietet auch im Jahr 2026 ein außergewöhnliches kulturelles Programm an außergewöhnlichen Orten mit historischem Ambiente, die ihre Türen für erlebniswerte Kulturformate öffnen. Was das Veranstaltungsformat in besonderer Weise auszeichnet: Alljährlich setzen die beteiligten Stätten neue Akzente und schaffen ein besonderes Erlebnis, das die Verbindung von Kunst und historischer Umgebung auf einzigartige Weise erlebbar macht.

Den Auftakt der Reihe bildet am Donnerstag, **4. Juni, das Klavierkonzert »VERSPIELT – Ein Klavierkonzert in Lach-Dur« mit Armin Fischer auf Schloss Bruche in Melle.** Von 19 bis 21 Uhr verbindet der Pianist klassische Musik mit feinsinnigem Humor und überraschenden musikalischen Einfällen. Armin Fischer gilt als virtuoser und zugleich außergewöhnlich unterhaltsamer Künstler, der sein Publikum mit einer Mischung aus musikalischer Brillanz und kabarettistischem Witz begeistert. Mit spielerischer Leichtigkeit wechselt er zwischen musikalischer Präzision und humorvollen Einblicken in das Leben eines Konzertpianisten und schafft so einen ebenso anspruchsvollen wie unterhaltsamen Konzertabend, den das Amt für Kultur und Tourismus der Stadt Melle in Kooperation mit der Familie von Bar veranstaltet. Der Eintritt beträgt 15 Euro pro

Person, ermäßigt 10 Euro für Schüler\*innen und Studierende. Der Vorverkauf hat begonnen: bei der Tourist-Information der Stadt Melle sowie online im Veranstaltungskalender der Stadt Melle unter [www.melle.info](http://www.melle.info).

Die zweite Veranstaltung findet am Freitag, **12. Juni, im »Fachwerk 1775« in Wellingholzhäuser statt. Unter dem Titel »Trio mit Tiger« widmet sich die Lesung dem Leben des Malers Max Beckmann, seiner Frau Mathilde (»Quappi«) und ihrem Exil.** Die Autorin Marianne Ludes erzählt eindrucksvoll von Flucht, Verlust und der Rettung künstlerischen Schaffens in einer von politischen Um-



Im Programm des »Meller Sommers 2026« bildet die Veranstaltung »VERSPIELT – Ein Klavierkonzert in Lach-Dur« mit Armin Fischer auf Schloss Bruche in Melle den ersten Höhepunkt. Foto: comfilm.de

brüchen geprägten Zeit. Grundlage ihrer Arbeit sind unter anderem bislang unveröffentlichte Tagebücher von Mathilde Beckmann, die einen besonders persönlichen Einblick in das Leben des Künstlerpaares ermöglichen.

Veranstalter ist die Buchhandlung Suttmöller GmbH »Bücher & mehr« in Kooperation mit dem Amt für Kultur und Tourismus der Stadt Melle. Der Eintritt beträgt 12 Euro pro Person. Karten sind bei Suttmöller GmbH Bücher & mehr sowie in der Tourist-Information der Stadt Melle erhältlich, der Vorverkauf startet ebenfalls Ende April 2026.

Ein weiterer Höhepunkt ist das

**Musikfest Melle, das unter dem Dach des Vereins zur Förderung der Schönen Künste Gesmold e.V. in der Zeit vom 28. August bis 6. September 2026** einen musikalischen Hochgenuss bietet. Da die Kirche St. Petrus ad vincula in Gesmold derzeit renoviert wird, werden die Konzerte auf verschiedenen Veranstaltungsorten in und um Melle verteilt. Das detaillierte Programm wird zu einem späteren Zeitpunkt veröffentlicht. Tickets sind bei der Tourist-Information der Stadt Melle, in der Dom-Buchhandlung Osnabrück sowie online unter [www.musikfestmelle.com](http://www.musikfestmelle.com) erhältlich.

Mit dieser abwechslungsreichen Mischung aus Musik, Literatur und besonderen Spielorten verspricht der »Meller Sommer 2026« erneut ein kulturelles Erlebnis auf hohem Niveau, das die besondere Atmosphäre der Region eindrucksvoll zur Geltung bringt.



## Aktiv im Leben

Ab sofort begleitet ein regionaler Shop unser Webangebot

**Umfangreiche Mobilitätsprodukte in hoher Qualität**

Von Anziehhilfen über Pflegeprodukte, Badartikel sowie Geschirr für Gehandicapte und viele weitere Produkte, die das Leben erleichtern. Weiterhin im Programm: Elektrorollstühle, Elektromobile und Lifte sämtlicher Art.

**mobilis**®  
aktiv im Leben

Öffnungszeiten: Mo. bis Fr. 8:00 – 17:00 Uhr

Mobilis GmbH • Daimlerstraße 6 • 32130 Enger  
Telefon 0 52 24 - 93 74 00 • [www.mobilisgmbh.de](http://www.mobilisgmbh.de)



# Die schöne Jahreszeit begrüßen

**Vier Tage volles Programm:  
Bünder Frühlingsfest vom 14. bis 17. Mai in der Innenstadt**

Drei Tage sind gut, vier sind besser: Vom 14. bis 17. Mai begrüßen die Bündlerinnen und Bündler mit ihren Gästen die schöne Jahreszeit. Denn dank »Christi Himmelfahrt« findet das Volksfest anno 2026 einen Tag länger als gewöhnlich statt.



Laden herzlich zum Bündler Frühlingsfest ein: Kathrin Kirchhoff von der Sparkasse Herford, Erster Beigeordneter Daniel Müller, Miriam Dröge vom Stadtmarketing und Bürgermeisterin Susanne Rutenkröger (v. l.).  
(Foto und alle Archivbilder: Karl-Hendrik Tittel)

Mehr Zeit also für Kirmes, Karussells und Kulinarisches sowie Livemusik, DJs, Bühnenprogramm und reichlich Blumenpracht: Mit einer großen Auswahl an Attraktionen und Unterhaltungsangeboten wird das erste der zwei großen Bündler Volksfeste das Geschehen in der City diesmal ganze vier Tage lang bestimmen.

Am Donnerstag, 14. Mai, geht es dank des Feiertages schon um 12 Uhr los, bevor Bürgermeisterin Susanne Rutenkröger um 16 Uhr auf dem Rathausplatz den offiziellen Startschuss gibt. Begleitet von der Bigband der Musikschule Bünde verteilt sie anschließend Rosen an die ersten Besucherinnen und Besucher. „Das Frühlingsfest ist ein wichtiger Bestandteil unseres öffentlichen Lebens. Es bringt Menschen zusammen, stärkt die Innenstadt und bietet lokalen Vereinen und Kulturschaffenden eine

Vereine sowie Sport-, Tanz- und Musikgruppen vorwiegend aus Bünde, aber auch aus der näheren Umgebung“, kündigt Miriam Dröge vom Stadtmarketing an. Die Darbietungen heimischer Gruppen (siehe Programmflyer) gehören zum Frühlingsfest ebenso dazu wie die farbenfrohen Blumeninseln und liebevoll gestalteten Beete in der Innenstadt. „Diese Kulisse, die gleichzeitig eine Leistungsschau unserer Landschaftsbauer und Gärtnere-

ien darstellt, ist eine beliebte Tradition, das Wahrzeichen des Frühlingsfestes und in der Region einzigartig“, betont die Organisatorin. Auch auf der Sparkassenbühne am Tönnies-Wellensiek-Platz geht es musikalisch wieder hoch her: „Als eines der Highlights spielt dort am Freitagabend mit ‚Sister Act‘ eine der beliebtesten Partybands der Region“, so Dröge. Auch das weitere Live-Musikprogramm kann sich sehen lassen und reicht von Pop und Rock über Folk bis hin zu Country und Oldies.

Bei „Wehrmanns an der Else“ wird Freitag und Samstag ein DJ für Stimmung sorgen, bevor es am Sonntag mit dem Familienfest mit Hüpfburg etwas ruhiger zugeht. Der traditionelle, von Bündler Schulen organisierte Kuchenverkauf findet dort an allen vier Tagen statt. Ebenfalls Musik via DJ gibt es am Freitag sowie das beliebte Karaoke-Singen am Samstag mit „Saadets Lounge Bar“.

Neben dem Bühnen- und Musikprogramm ist das Frühlingsfest auch ein Paradies für Kirmesfans mit rund 150 Ständen, Fahrgeschäften, Gastronomen und Buden. Klassiker wie Autoscooter, Kinderkarussell und der beliebte Breakdancer sind ebenso vertreten wie Spielbuden, Glücksrad, Entenangeln oder „Fang den Nemo“. Zahlreiche Foodtrucks, Imbissstände, Getränkebars und Verkaufsstände mit Rummel-Charme sorgen für Genuss und Abwechslung zwischen Karussell und Konzertbühne.

Neu ist in diesem Jahr unter anderem das gastronomische Konzept auf dem Rathausplatz, der sich in eine kleine Genussmeile verwandelt wird. „Wir haben neben einer sehr gut ausgestatteten Cocktailbar auch einen Bierwagen sowie eine Weinbude mit großer Auswahl und auch Käsespezialitäten, dazu kommen weitere Essensangebote“, sagt Miriam Dröge.

Neu ist in diesem Jahr unter anderem das gastronomische Konzept auf dem Rathausplatz, der sich in eine kleine Genussmeile verwandelt wird. „Wir haben neben einer sehr gut ausgestatteten Cocktailbar auch einen Bierwagen sowie eine Weinbude mit großer Auswahl und auch Käsespezialitäten, dazu kommen weitere Essensangebote“, sagt Miriam Dröge.

Neu ist in diesem Jahr unter anderem das gastronomische Konzept auf dem Rathausplatz, der sich in eine kleine Genussmeile verwandelt wird. „Wir haben neben einer sehr gut ausgestatteten Cocktailbar auch einen Bierwagen sowie eine Weinbude mit großer Auswahl und auch Käsespezialitäten, dazu kommen weitere Essensangebote“, sagt Miriam Dröge.

**Öffnungszeiten Bündler Frühlingsfest**  
Do.: 12 bis 21 Uhr  
Fr.: 15 bis 01 Uhr  
Sa.: 13 bis 01 Uhr  
So.: 12 bis 20 Uhr  
So. verkaufsoffen: 13-18 Uhr

*Café im Feld*  
Mi. + So. Frühstücksbuffet  
Reservierung erbeten!

**PFINGSTWOCHE NENDE:**  
So.: Spargelbuffet ab 11:30  
Mo.: Frühstücksbuffet ab 10:00 Uhr  
Um Reservierung wird gebeten!

**Fronleichnam:**  
Grillaktion zur Mittagszeit

www.cafe-im-feld.de  
Meyerhofstr. 94 (Nähe Friedhof)  
32257 Bünde-Spradow  
Tel. 0 52 23 - 49 04 98

Mi.: 9:30-18 Uhr, Frühstück u. Kaffeetafel  
Fr. u. Sa.: 14-18 Uhr  
So. u. Feiertage: 10-18 Uhr mit Frühstück  
Individuelle Termine jederzeit nach Absprache

## mein E-Bike

**E-Bikes vor Ort erleben und Probefahren.**

Exklusiv bei Ihrem **VICTORIA** Fachhändler.

**VICTORIA**  
FAHRRADER SEIT 1886

**Bei uns können Sie Ihr E-Bike leasen!**

**BIS 50% RABATT AUF VORJAHRESMODELLE!**

Ihr VICTORIA E-Bike finden Sie bei uns:  
**Racing-Team-Löhne**  
Scooter Motorräder Quads PKW

Racing-Team-Löhne • Pfingstweg 21 • 32278 Kirchlengern • T 05223 - 79 25 66 0  
W www.racing-team-loehne.de • E kontakt@racing-team-loehne.de

## INFOABEND

19. Mai 2026 | 19:00 Uhr

Scan mich!

## PHOTOVOLTAIK

Grundlagen | Möglichkeiten | Expertenwissen

# Jetzt anmelden

**HILKER SOLAR**

Hilker Solar GmbH • Carl-Zeiss-Str. 24 - 26 • 32369 Rahden  
Anmeldung: www.hilker-solar.de/infoabend • 05771 - 914 99 130

Begrenzte Teilnehmerzahl. Vorherige Anmeldung erforderlich!

# Frische aus der Region



**Oestreich Gartenbedarf in Löhne**

Großes Sortiment an Gemüsepflanzen, Tomaten- und Gurkenpflanzen in Gärtnerqualität

Werster Straße / Langenbrede 1b in Löhne | [www.oestreich-gartenbedarf.de](http://www.oestreich-gartenbedarf.de)

**KNOLLMANN'S KARTOFFELN**



**Frische aus der Region**

- ✓ Direkt aus Bünde
- ✓ Nach der Ernte unbehandelt
- ✓ Umweltgerecht verpackt

**HOF KNOLLMANN** [www.hof-knollmann.de](http://www.hof-knollmann.de)

**SPARGEL + ERDBEER**

Frische Küche in der Spargeldiele Biergarten · Hofladen · Eiscafé Spielplatz · Sa+So Hoffeste

Spargelbuffet Do, Fr 17-21 Uhr, Sa 12-15 Uhr  
Schlemmerbuffet So + feiertags 12-17 Uhr

Spargelhof Winkelmann  
Nuttelner Str. 50 · 32369 Rahden/Tonnenheide  
Tel. 05771 97060 · [www.spargelhof.de](http://www.spargelhof.de)

Täglich geöffnet

**Böckmann Erdbeeren**



[www.erdbeerfreunde.de](http://www.erdbeerfreunde.de)

**Böckmann Erdbeeren**

## Da seid ihr ja wieder ...

... endlich ist es wieder soweit, die Erdbeerzeit hat begonnen. Die Böckmann Erdbeeren wurden schon voller Vorfreude von Groß und Klein erwartet. Ob zum Frühstück oder zum Dessert, auf Kuchen oder auf Torte, im Salat, als Smoothie oder einfach pur direkt in den Mund – die kleinen, runden, prachtvollen Früchtchen, sind der Renner.



Dipl.oec. Elisabeth Aryus-Böckmann

Der Erdbeerhof Böckmann kann auf 5 Jahrzehnte mit Erdbeerkulturen zurückschauen. Angefangen hat die Erdbeerbauernfamiliegeschichte mit einem Erdbeerselbstpflückfeld direkt am Erdbeerhof in Neuenkirchen, bald schon gesellten sich die roten Erdbeerröschen und weitere Erdbeerbauernfelder in der Region dazu. Gleich zu Beginn dieser Saison gab es eine Preisüberraschung für die Kunden: Der Erdbeer-

preis ist wie im Vorjahr, also STABIL. Viel Handarbeit steckt im Anbau und der Ernte der köstlichen, roten Früchte. Jeden Morgen, mit Sonnenaufgang, werden die Erdbeeren von der fleißigen Mitarbeiterschaft frisch gepflückt und direkt an die Erdbeerröschen gebracht. *Frei nach J.W. von Goethe: „Man muss Kinder und Vögel fragen, wie Erdbeeren schmecken.“*

**Bioland Gärtnerei Duftgarten**  
Gemüse · Kräuter · Salate




**SOMMERFRISCHE GENÜSSE ...**

Verkauf ab Hof: Fr von 9 - 18 Uhr  
Sa Wochenmarkt in Bad Oeynhausen  
Tel. 05744/511644  
[www.duftgarten.bio](http://www.duftgarten.bio) Das Gemüseabo



# Spenge bringt's!

Wer findet mich?  Irgendwo halte ich mich innerhalb eines Fotos auf dieser Seite versteckt! Können Sie mich finden? Viel Spaß beim Suchen wünscht die Redaktion des **Stadtgespräch!**

## Wesseler GmbH



**Annahme von:** Bauschutt | Sperrmüll | Grünschnitt | Boden | Holz  
**Recyclingbaustoffe:** Schotter | Füllboden | Splitt | Mutterboden | Sand | Humusboden  
**Industriezentrum 67 • 05225 3144**

## E. Heidemann Baugeschäft



Der kompetente Partner für Neu- und Umbauten. Abdichtung und Sanierung von Kellerräumen.  
**www.heidemannbau.de**  
**05225 859792**

## art-medial GmbH



Die Werbetechnikprofis aus Spenge bieten u. a. Fahrzeugbeschriftungen, Werbeschilder, Digitaldrucke, Werbeartikel u.v.m. Info: **www.art-medial.de**  
**Helliger Weg 24 • 05225 863650**

## DFPRONET



Dirk Frank und sein Team kümmern sich um Installationsarbeiten, PC-Netzwerke, Drucker- und PC-Wartung, Telefon- und Überwachungsanlagen. Individuelle PCs, Vor-Ort-Service.  
**Bielefelder Straße 73 • 05225 600040**

## Bauunternehmen Heiko Scheer



Heiko Scheer und sein Team sind Ansprechpartner für sämtliche Hoch-, Maurer- und Betonarbeiten.  
**Helliger Weg 36 • 05225 79173**

## Rosenhäuser Sanitätshaus



Bandagen | Kompressionsstrümpfe | Brustprothesen | Inkontinenzartikel | Rollatoren | Gehstützen | Wärmewäsche u.v.m.  
**Lange Straße 42 • 05225 3597**

## Malermeister Koßert



Ob Neubau, Umbau oder Renovierung: Bei uns sind Sie richtig in allen Fragen rund um die Durchführung sämtlicher Malerarbeiten zu fairen Preisen.  
**Biermannstraße 13 • 05225 600257**

## Duoform Polstermöbel



Exclusive Polstermöbel (auch für kleine Räume), Betten, Matratzen mit optimaler Rücken-Beratung sowie Neubezug von Lieblings-Stücken. Besuchen Sie unsere Polstererei:  
**Meller Straße 38 • 05225 862474**

Jetzt freie Stellen bewerben!

Auf zur Stellenbörse im Stadtgespräch



FIND JOB



## Solide und nette Mieter finden wir für Sie!

Und vielleicht kennen wir Ihren zukünftigen Mieter ja schon!

Eine private Vermietung kann durchaus zu einer Herausforderung werden: von der richtigen Mietpreis-Einschätzung, über die zielgruppengerechte Aufbereitung des Immobilienangebotes, bis hin zur zeitgemäßen Präsentation in den richtigen Medien- und Marketingkanälen. Auch Besichtigungen, Bonitätsprüfung und rechtlich einwandfreie Mietvertragsausgestaltung mit Wohnungsübergabe sind wichtige Bausteine.

Die professionelle Vermietung Ihrer Immobilie ist eine unserer langjährig entwickelten Kernkompetenzen! Vertrauen Sie auf über 30 Jahre Erfahrung in der Vermietung mit hohem Leistungsniveau und zuverlässigen Vermittlungsergebnissen!

Jetzt unverbindliche Beratung vereinbaren mit unseren Vermietungsprofis Linda Welk und Jasmin Oelmann





**LOGO in Spenge**  
Praxis für Sprachtherapie  
Michaela Eckhof-Ostuni  
Klinische Linguistin M.Sc.

**„LASST UNS REDEN!“**



Lange Straße 15 • 32139 Spenge • Telefon: 05225 8729801  
E-Mail: info@logoinspenge.de • www.logoinspenge.de



**SONNENGLÄSER ANGEBOT**

**Einstärkengläser** ab **89,-** Paarpreis  
bis sph. +/- 6,00 dpt. cyl. 2,00

**Gleitsichtgläser** ab **189,-** Paarpreis  
bis sph. +/- 6,00 dpt. cyl. 4,00 Add. 3,00

Farben: Braun, Grau, Grau-Grün, 75% oder 85%

**OPTIK GÖSSEL**

Engerstraße 201 • 32051 HF-Herringhausen  
Fon. 0 52 21-12 23 38 • www.optik-goessel.de

# Petition zum Baumschutz abgelehnt

**Für einen Bürgerantrag gab es trotz fast 1.000 gesammelter Unterschriften keine Mehrheit – Engeraner Hauptausschuss sieht die Forderungen als bereits erfüllt an**

Soll ein Baum oder gar mehrere weichen, führt dies immer häufiger zu erheblichen Spannungen. Was für Planer eine notwendige Maßnahme zur Verkehrssicherung oder Stadtentwicklung darstellt, stößt bei Anwohnern und Umweltgruppen oft auf massiven Widerstand. In Enger werden die Baumentnahmen im Zuge der Innenstadtsanierung seit Monaten kontrovers diskutiert.



*Kontroverses Thema: Geht es um Baumfällungen, wird auch in der Stadt Enger häufig kontrovers und hitzig diskutiert.*



**BOSCH**



Lieferpreis inkl. Montage und Altgeräteentsorgung:  
**699,- €**

**WAN282F6 Waschvollautomat**

Fassungsvermögen/Schleuderdrehzahl: 8 kg / 1400 U/min. Nachlegen (bereits gestarteten Waschvorgang unterbrechen und vergessene Wäschestücke nachlegen), Wasserschutz, Unwuchtkontrolle, Energieeffizienzklasse A, Geräuschemissionsklasse A (72 dB), Wasserverbrauch: 47 l / Zyklus.

Bereits im September vergangenen Jahres wurde ein Antrag der Herforder Kreisgruppe des Bundes für Umwelt und Naturschutz Deutschland (BUND) an den damaligen Bürgermeister Thomas Meyer übergeben. Da dies kurz vor der Kommunalwahl war, wurde damals vereinbart, dass der Antrag erst im Engeraner Haupt- und Finanzausschuss der neuen Wahlperiode behandelt werden soll.

Die Petition fordert primär, den Baumbestand in Enger zu schützen. Für unbedingt notwendige Fällungen soll mindestens ein neuer Baum in der Stadt gepflanzt und öffentliche Grünflächen gefördert werden. Im Sinne einer „transparenten Kommunikation“ sollen Baumgutachten „für alle einsehbar“ sein. Inhaltlich ähnelt insbesondere der letzte Punkt einem Antrag der Engeraner Grünen, der im vergangenen Frühjahr bereits abgelehnt wurde.

Nun beschäftigte sich der neu konstituierte Engeraner Hauptausschuss also mit der Petition der BUND-Kreisgruppe.

Hervorzuheben ist hier, dass die Umweltschützer 991 Unterschriften von Bürgern sammeln konnten, um ihren Standpunkt zu untermauern.

Holger Stoppkotte, stellvertretender Vorsitzender der Kreisgruppe, betonte im Gremium, dass die dem Bürgerantrag zugrunde liegende Petition vom „alten Rat“ quasi „als Angriff verstanden wurde“. Das sei „aber keineswegs so gemeint gewesen“, sondern sollte lediglich „den Baum- und Klimaschutz stärken“. Er führte weiter aus, dass dieser Antrag eine Motivation für die Zukunft sein sollte. Er berichtete von Gesprächen mit den Anwohnern, die den Eindruck bekommen haben, dass die Innenstadt tendenziell weniger grün als mehr grün wird. Er wies darauf hin, dass den 991 Befürwortern der Petition Beachtung geschenkt werden solle und dies durch eine Beratung im Umweltausschuss möglich sei.

Henning Singerhoff (CDU), langjähriges Mitglied des Rates und ehemaliger Vorsitzender des Umweltausschusses, er-

läuterte, dass die „genannten Punkte seit langen Jahren Praxis und Handlungsgrundlage“ in Enger sind. Er wies darauf hin, dass Gutachten zu Bäumen aus Datenschutzgründen nicht veröffentlicht werden und die Gutachten nicht dazu dienen, Bäume zu fällen, sondern Bäume zu erhalten. Er stellte daraufhin den Antrag, die Petition nicht weiterzuverfolgen. Guido Libuda-Franke (SPD) teilte mit, dass er die Petition eher kritisch sieht und die geforderten Maßnahmen in Enger bereits umgesetzt werden. Frau Gesine Brandtmann (Grüne) hingegen beantragte, die Petition zur weiteren Beratung in den Umweltausschuss zu geben, da dort die „fachliche und rechtliche Expertise“ vorhanden sei. Zudem sei die Förderung von Grünflächen etwas, das „in Enger noch nicht ausreichend verfolgt wird“. Das sahen aber nur die Grünen so; alle anderen Fraktionen votierten am Ende gegen die BUND-Petition – auch dieser Bürgerantrag wurde damit abgelehnt.

**T&H Hausgeräte Profis**

Inhaber: Frank Tertel  
Poststraße 31  
32139 Spenge  
Telefon 05225 – 871 18 93  
th-hausgeraete-profis@t-online.de

**IHR HAUSGERÄTE SPEZIALIST**



**Werbung aus einer Hand!**

Hochwertig und individuell auf Ihr Produkt, Geschäft oder Dienstleistung zugeschnitten!

- Anzeigengestaltung
- Werbeflyer & Broschüren
- Druck & Verteilung

Sprechen Sie uns an!

**Stadtgespräch** Anja Anzalone (Anzeigenberatung) ☎ 0163 3393163 ✉ anzalone@stadtgesprach-online.com



# Lokale Kreisläufe statt Online-Preise

**Der Spenger Fachhändler »Friedel« Niemeier über den Wert kompetenter Beratung im örtlichen Einzelhandel und warum Standorttreue keine Einbahnstraße ist**

Ob Autokauf, Handwerkerauftrag oder Vereinsförderung – Friedrich-Wilhelm Niemeier hat stets seine Heimatstadt im Blick. Diesen lokalen Fokus würde sich der Fachhändler auch häufiger von der Spenger Verwaltung wünschen. Also sprach er Bürgermeister Bernd Dumcke darauf an – und traf auf offene Ohren.

„Friedel“ Niemeier hat sich in seinen mehr als 52 Jahren als erfolgreicher Kaufmann stets angepasst – gemäß dem Motto: „Handel ist Wandel.“ Was ihn jetzt, mit Mitte 70 und immer noch als Inhaber des gleichnamigen Technik-Fachmarktes an der Industriestraße aktiv, umtreibt, hat mit der größten wirtschaftlichen Transformation seit der industriellen Revolution zu tun: Digitalisierung und speziell der Onlinehandel.

„Für den stationären Fachhandel wird es immer schwieriger, wir werden zu Dienstleistern der Lieferanten“, sagt der Seniorchef. Er habe qualifiziertes Personal, ein großes Sortiment und eine Werkstatt vor Ort und biete professionelle Beratung. Die Online-Händler hätten all das nicht und daher geringere Fixkosten und tendenziell niedrigere Preise.

Dass Kunden auf den Preis achten, sei verständlich. Aber Beratung, Auswahl vor Ort und Service dürften nicht als selbstverständlich angesehen werden. „Es passiert immer häufiger, dass Leute hier im Geschäft das Handy vorzeigen und den Onlinepreis verlangen.“ Wenn man sich nicht darauf einlasse, werde damit gedroht, im Internet zu kaufen. Die Entwicklung hin zum Online-Shopping könne man nicht gänzlich auf-



Friedrich-Wilhelm Niemeier, Inhaber des gleichnamigen Technikfachmarktes an der Industriestraße, vor dem FHB-Sortiment in seinem Markt – eine Marke, die ihren Hauptsitz in Spenge hat und zum Teil noch hier produziert.

halten, das weiß er natürlich, aber die Konditionen könnten angepasst werden. Eine Beratungsgebühr komme für ihn allerdings nicht infrage. Aber: „Vorstellbar wäre ein Zehn-Prozent-Rabatt für uns Einzelhändler beim Einkauf. Das würde die Roherträge erhöhen.“

Solche Rahmenbedingungen können nicht in Spenge entschieden werden. Was vor Ort aber machbar wäre: ein stärkerer Fokus auf den heimischen Handel. „Jeder will den Einzelhandel vor Ort erhalten, aber wenn es dann um konkrete Unterstützung geht, werden die Stimmen plötzlich leiser“, so Niemeier. Feste, Vereine, Jugendarbeit, Hilfsorganisationen – all das werde von der Spenger Kaufmannschaft kontinuierlich unterstützt. Wenn das einmal wegfällt, hätten viele Vereine Probleme, und manche Veranstaltungen wür-

den nicht mehr stattfinden. Sein Unternehmen unterstützt allein Dutzende Vereine, dazu kommen Gewerbesteuer, Ausbildung und Arbeitsplätze. Da sollte es doch auch selbstverständlich sein, dass die Stadt Spenge beispielsweise die Arbeitskleidung für ihre Bauhofmitarbeiter nicht im Großhandel bestellt, sondern im heimischen Fachhandel kauft. Und am besten eine Marke, die ihren Firmensitz und Tei-

le der Produktion in Spenge hat. „Wenn etwas fehlt, dann sind wir die schnellen und bequemen Lückenbüßer vor Ort, aber das reicht nicht“, so Niemeier. Für ihn als Kaufmann vom alten Schlag ist das auch eine Frage der Einstellung und lokalen Identität. „Ich habe noch nie ein Auto außerhalb von Spenge gekauft, nie einen Handwerker außerhalb von Spenge beauftragt.“ Er hat großes Verständnis für die schwierige finanzielle Lage der Stadtverwaltung, ein Problem, das alle Kommunen im Kreis Herford betrifft. Anlässlich des jüngsten „Bürgermeister-Talks“ in Spenge sprach Niemeier Bürgermeister Bernd Dumcke genau auf diese Punkte an. „Ich fand sofort ein offenes Ohr und bekam die Zusage, dass man sich der Themen annehmen wird.“ Tatsächlich gab es bereits erste Gespräche mit ihm sowie weiteren Vertretern der Spenger Kaufmannschaft und der Verwaltung. Als Nächstes soll eine vollständige Aufstellung aller Einzelhändler, Dienstleister und Handwerker in Spenge erstellt und der Verwaltung übermittelt werden. Der Dialog sei bislang sehr konstruktiv verlaufen und soll bald weitergeführt werden. Zu viel kann Niemeier nicht verraten, aber er habe „ein gutes Gefühl“, man schaue jetzt „nach vorn“.

**Anzeigenplatz gesucht? Bei uns gefunden!**

Anja Anzalone (Anzeigenberatung)  
0163 3393163 | anzalone@stadtgesprach-online.com

– Anzeige –

## André Fanselow sorgt für ein trockenes Haus

**André Fanselow Garten- und Landschaftsbau aus Herford**

Seit der Gründung Mitte der Neunziger Jahre haben sich Fachwissen und Know-How der Firma André Fanselow weit über die Grenzen des Herforder Raumes hinaus herumgesprochen. André Fanselow ist aber nicht nur für den Garten- und Landschaftsbau der richtige Ansprechpartner, sondern auch für Hausbesitzer, die ein Problem mit feuchten Wänden haben. Kellerwandabdichtung, Dämmung, Drainage und Rohrverlegung gehören neben Baggerarbeiten für die Firma André Fanselow zum Alltagsgeschäft.



## André Fanselow Garten- & Landschaftsbau

**Ihr GaLaBau-Profi in Herford!**



Zaunbau | Gehölzschnitt  
Baumfällarbeiten | Garten(um)gestaltung  
Pflaster- & Natursteinarbeiten  
Garten- & Landschaftsplanung  
Containerdienst | Winterdienst  
Drainageverlegung | Baggerarbeiten  
Kamera-Befahrung für Rohre  
Kellerwandabdichtungen  
Pflanzplanung & -beratung  
Garten- & Dauerpflege  
Grabanlage & -pflege  
Pflanzenverkauf | Staudenpflege

**André Fanselow**  
Im Hülsen 19 • 32051 Herford  
Telefon 0 52 21 – 34 89 98 • Mobil 0175 – 2 43 89 98  
www.fanselow.info • E-Mail: info@fanselow.info

# Sand, Palmen und leckere Drinks

**Der Aloha Beachclub ist in die Saison gestartet und sorgt bis zum 8. September in den Herforder Werregärten täglich für Südseeflair**

Nach einem kühlen und regnerischen Intermezzo kam pünktlich zum Eröffnungswochenende der Frühling zurück: Mit bewährtem Konzept und der einen oder anderen Neuheit ist der Aloha Beachclub erfolgreich in die Saison gestartet. Bis zum 8. September sorgt die Außengastronomie in den Herforder Werregärten täglich für eine kleine Auszeit mit Südseeflair und entspannter Atmosphäre.

Nicht nur für viele Herforder ist die liebevoll dekorierte Anlage ein angesagter Treffpunkt – auch für Menschen aus dem gesamten Kreisgebiet zählt der Beachclub zu den beliebtesten Ausflugszielen im Wittekindsland. Erneut hat der Aufbau viel Arbeit bedeutet, und erneut ist alles rechtzeitig fertig geworden. „Wir sind ein eingespieltes Team und können uns aufeinander verlassen. Gemeinsam freuen wir uns jetzt auf die Saison und viele bekannte und neue Gesichter“, sagt Betreiber Louis Schneider. Sein Onkel Frank Bergshaus hatte den Beachclub 2011 nach Herford gebracht. Vor vier Jahren übernahm dann sein Neffe Louis Schneider das Ruder. Der 27-Jährige bringt viele Ideen in die Gestaltung und Weiterentwicklung seines Beachclubs ein – und lässt sich immer wieder etwas Neues einfallen. Manches fällt sofort ins Auge, etwa die auffälligen Torbogen mit bunten Wegweisern und Surfbrettern, die nun



*Kurz vor der Eröffnung noch einmal im Arbeitsdress: Beachclubchef Louis Schneider und sein Team haben den aufwendigen Aufbau erfolgreich gemeistert und freuen sich auf die Saison mit vielen bekannten und neuen Gesichtern.*

an anderer Stelle präsentiert werden. Ganz neu sind zahlreiche massive Stühle und Sitzbänke, die er in seiner heimischen Werkstatt in Lippstadt selbst gefertigt hat. „Es macht mir Spaß, Ideen umzusetzen, und ich bin zufrieden, wenn ich sehe, wenn es den Leuten

gefällt“, sagt Schneider bescheiden. Nahezu das gesamte Mobiliar im Beachclub – von den Sitzgelegenheiten über Tische bis hin zu Lounges – ist selbst hergestellt, darunter auch einige Stücke seines Onkels, der hin und wieder noch vorbeischaut.

Diese persönliche Handschrift ist deutlich spürbar. Schneider hat noch viel vor mit seinem Beachclub, der zu den schönsten Anlagen dieser Art in Ostwestfalen zählt und weit über die Stadtgrenzen hinaus bekannt ist. Tonnenweise Sand bildet auch in dieser Saison das Fundament. Für das gewohnte Südseeflair sorgen zahlreiche Dekorationen, unterschiedlichste Sitzgelegenheiten, Lauben, Theken sowie rund zwei Dutzend Palmen, die durch moderne LED-Beleuchtung in Szene gesetzt werden. Ein Großteil der Sitzplätze ist überdacht und regengeschützt, Reservierungen ab acht Personen werden gerne entgegengenommen. Kostenfreies WLAN steht den Gästen seit vielen Jahren zur Verfügung, die sanitären Anlagen sind barrierefrei. Zudem kann in dieser Saison wieder Beachvolleyball auf der Anlage gespielt werden. Auch diesmal sind einige Lounges mit uralten Figuren ausgestattet, die

aus alten Fahrgeschäften stammen. Kein Wunder: Schneider stammt aus einer traditionsreichen Schaustellerfamilie, deren Tradition er in siebter Generation weiterführt. Bei der Getränkeauswahl gilt wie immer die Qualität der Wahl: alkoholfreie Klassiker, mehrere Biersorten, Longdrinks, Weine und natürlich eine vielfältige Cocktailkarte, die perfekt zum Sommer passt. Für den kleinen oder großen Hunger stehen zahlreiche süße und herzhaftere Speisen oder Snacks bereit.



**Der Aloha Beachclub hat bis zum 8. September täglich geöffnet: montags bis donnerstags sowie sonntags von 11:00 bis 22:00 Uhr, freitags, samstags und vor Feiertagen von 11:00 bis 22:30 Uhr.**

Werrestraße | 32049 Herford



**Wir haben  
TÄGLICH  
ab 11 Uhr  
geöffnet**

Ein kleines  
bisschen  
Urlaub genießen

**Sommer in der Stadt  
in den Herforder Werregärten**

[www.aloha-beachclub-herford.de](http://www.aloha-beachclub-herford.de)



# Spielplan der Fußball-Weltmeisterschaft 2026 – Gruppenphase

Powered by   
**Fox Immobilien**  
 seit 1998



SCAN MICH

**MARKUS PANNHORST**  
 MALERMEISTER

Krullmannstraße 8 Tel.: 05225-872246 info@maler-pannhorst.de  
 32139 Spenge Fax: 05225-872247 www.maler-pannhorst.de

**tielbürger**



HW 50 1.059,- €  
 959,- €

TW 50 1.679,- €  
 1.519,- €

Auch als Mietgerät erhältlich!

Wir beraten Sie gerne!

**niemeier**  
 TECHNIK-FACHMARKT

F.W. Niemeier GmbH • Industriestr. 14 • 32139 SPENGE

Meisterbetrieb des Fliesengewerbes

**U S**

**FLIESEN-STRÖCKER** GmbH

Öffnungszeiten: Mo. - Fr. von 9 - 19 Uhr • Sa. 9 - 12 Uhr  
 E-Mail: fliesen-stroecker@t-online.de

Nordstraße 37 • 49328 Melle - Bruchmühlen  
 Tel. 0 52 26 / 98 96 30

**Gruppe A**

Do. 11.06. 21:00 Uhr	Mexiko	:	Südafrika
Fr. 12.06. 04:00 Uhr	Südkorea	:	Tschechien
Do. 18.06. 18:00 Uhr	Mexiko	:	Südafrika
Fr. 19.06. 03:00 Uhr	Südafrika	:	Südkorea
Mi. 24.06. 03:00 Uhr	Tschechien	:	Mexiko
Mi. 24.06. 03:00 Uhr	Südafrika	:	Südkorea

1	2
3	4

**Gruppe D**

Sa. 13.06. 21:00 Uhr	USA	:	Paraguay
So. 14.06. 06:00 Uhr	Australien	:	Türkei
Fr. 19.06. 21:00 Uhr	USA	:	Australien
Sa. 20.06. 05:00 Uhr	Türkei	:	Paraguay
Fr. 26.06. 04:00 Uhr	Türkei	:	USA
Fr. 26.06. 04:00 Uhr	Paraguay	:	Australien

1	2
3	4

**Gruppe G**

Mo. 15.06. 21:00 Uhr	Belgien	:	Ägypten
Di. 16.06. 03:00 Uhr	Iran	:	Neuseeland
So. 21.06. 21:00 Uhr	Belgien	:	Iran
Mo. 22.06. 03:00 Uhr	Neuseeland	:	Ägypten
Sa. 27.06. 05:00 Uhr	Ägypten	:	Iran
Sa. 27.06. 05:00 Uhr	Neuseeland	:	Belgien

1	2
3	4

**Gruppe J**

Mi. 17.06. 03:00 Uhr	Argentinien	:	Algerien
Mi. 17.06. 06:00 Uhr	Österreich	:	Jordanien
Mo. 22.06. 19:00 Uhr	Argentinien	:	Österreich
Di. 23.06. 05:00 Uhr	Jordanien	:	Algerien
So. 28.06. 04:00 Uhr	Algerien	:	Österreich
So. 28.06. 04:00 Uhr	Jordanien	:	Argentinien

1	2
3	4

**Gruppe B**

Fr. 12.06. 21:00 Uhr	Kanada	:	Bosnien-Herzeg.
Sa. 13.06. 21:00 Uhr	Katar	:	Schweiz
Do. 18.06. 21:00 Uhr	Kanada	:	Bosnien-Herzeg.
Fr. 19.06. 00:00 Uhr	Bosnien-Herzeg.	:	Katar
Mi. 24.06. 21:00 Uhr	Schweiz	:	Kanada
Mi. 24.06. 21:00 Uhr	Bosnien-Herzeg.	:	Katar

1	2
3	4

**Gruppe E**

So. 14.06. 19:00 Uhr	Deutschland	:	Curaçao
Mo. 15.06. 01:00 Uhr	Elfenbeinküste	:	Ecuador
Sa. 20.06. 22:00 Uhr	Deutschland	:	Elfenbeinküste
So. 21.06. 02:00 Uhr	Ecuador	:	Curaçao
Do. 25.06. 22:00 Uhr	Curaçao	:	Elfenbeinküste
Do. 25.06. 22:00 Uhr	Ecuador	:	Deutschland

1	2
3	4

**Gruppe H**

Mo. 15.06. 18:00 Uhr	Spanien	:	Kap Verde
Di. 16.06. 00:00 Uhr	Saudi-Arabien	:	Uruguay
So. 21.06. 18:00 Uhr	Spanien	:	Saudi-Arabien
Mo. 22.06. 00:00 Uhr	Uruguay	:	Kap Verde
Sa. 27.06. 02:00 Uhr	Kap Verde	:	Saudi-Arabien
Sa. 27.06. 02:00 Uhr	Uruguay	:	Spanien

1	2
3	4

**Gruppe K**

Mi. 17.06. 19:00 Uhr	Portugal	:	Kongo
Do. 18.06. 04:00 Uhr	Usbekistan	:	Kolumbien
Di. 23.06. 19:00 Uhr	Portugal	:	Usbekistan
Mi. 24.06. 04:00 Uhr	Kolumbien	:	Kongo
So. 28.06. 01:30 Uhr	Kolumbien	:	Portugal
So. 28.06. 01:30 Uhr	Kongo	:	Usbekistan

1	2
3	4

**Gruppe C**

So. 14.06. 00:00 Uhr	Brasilien	:	Marokko
So. 14.06. 03:00 Uhr	Haiti	:	Schottland
Sa. 20.06. 00:00 Uhr	Schottland	:	Marokko
Sa. 20.06. 03:00 Uhr	Brasilien	:	Haiti
Do. 25.06. 00:00 Uhr	Schottland	:	Brasilien
Do. 25.06. 00:00 Uhr	Marokko	:	Haiti

1	2
3	4

**Gruppe F**

So. 14.06. 22:00 Uhr	Niederlande	:	Japan
Mo. 15.06. 04:00 Uhr	Schweden	:	Tunesien
Sa. 20.06. 19:00 Uhr	Niederlande	:	Schweden
So. 21.06. 06:00 Uhr	Tunesien	:	Japan
Fr. 26.06. 01:00 Uhr	Japan	:	Schweden
Fr. 26.06. 01:00 Uhr	Tunesien	:	Niederlande

1	2
3	4

**Gruppe I**

Di. 16.06. 21:00 Uhr	Frankreich	:	Senegal
Mi. 17.06. 00:00 Uhr	Irak	:	Norwegen
Mo. 22.06. 23:00 Uhr	Frankreich	:	Irak
Di. 23.06. 02:00 Uhr	Norwegen	:	Senegal
Fr. 26.06. 21:00 Uhr	Norwegen	:	Frankreich
Fr. 26.06. 21:00 Uhr	Senegal	:	Irak

1	2
3	4

**Gruppe L**

Mi. 17.06. 22:00 Uhr	England	:	Kroatien
Do. 18.06. 01:00 Uhr	Ghana	:	Panama
Di. 23.06. 22:00 Uhr	England	:	Ghana
Mi. 24.06. 01:00 Uhr	Panama	:	Kroatien
Sa. 27.06. 23:00 Uhr	Panama	:	England
Sa. 27.06. 23:00 Uhr	Kroatien	:	Ghana

1	2
3	4

www.melle.info/wochenmarkt



Scannen & frische Regionalität entdecken

**Mi & Sa 7-13**

**Meller Wochenmarkt**  
 Rund um das Meller Rathaus

Qualität aus Meisterhand seit 1930

**Energie sparen mit neuen Dachfenstern und Rolläden!**



Wärmeschutz

**20% Förderung möglich!**

www.Lewe-dach.de

Stefan Lewe Dachdeckermester GmbH • In der Aue 22 • 32130 Enger • Tel.: 0 52 24 / 97 96 10

Bei Immobilien haben wir den richtigen Riecher!



HASELAND IMMOBILIEN

Haseland Immobilien • Holzhauser Straße 79 • D-32257 Bünde  
 Phone: +49-5223-99 47 200 • www.haseland-immobilien.de

**E.Heidemann**  
 GmbH & Co KG



Hoch- und Stahlbetonbau  
 Schlüsselfertiges Bauen  
 Putz- und Verblendarbeiten  
 Umbau und Sanierung

Werkstraße 8  
 32139 Spenge  
 Tel (05225) 859792

www.heidemannbau.de

**cp baustatik**

Dipl.-Ing. Claudia Plake

Fürstenastraße 10  
 32052 Herford

www.cp-baustatik.de

Wir lieben unser Handwerk!

**Farbe macht Spaß!**



**Ingo Kossert**  
 MALERMEISTER

Tel.: 0 52 25 - 60 02 57  
 Mobil. 0173 - 87 60 69 8  
 info@maler-kossert.de

Biermannstraße 13  
 32139 Spenge  
 www.maler-kossert.de

# Spielplan der Fußball-Weltmeisterschaft 2026 – K.O.-Phase



Malermeister  
Tayfun Azmanlar

Bolldammstraße 5  
32130 Enger  
Tel. 0 52 24/7 94 73

Powered by  
**Fox Immobilien**  
seit 1998

**K B M**  
Kompressoren • Baumaschinen • Mietservice  
GmbH & Co. KG

Vermietung • Verkauf • Service

info@kbm-baumaschinen.de  
www.kbm-baumaschinen.de

Spradower Weg 91-93 | 32278 Kirchlengern  
Telefon 0 52 23/793 20 - 70 | Fax 793 20 - 77

**FRIEDHOFSGÄRTNEREI**  
**Seggelmann**  
Inh. Artur Trotno e.K.

kompetent • preiswert • zuverlässig

Kapellenweg 7 • 32257 Bünde  
Tel. 0 52 23 1 02 35  
Handy 0151 - 240 833 13  
www.seggelmann.net  
post@seggelmann.net

**Kühn CATERING & PARTYSERVICE**  
Ihre Fleischerei mit Qualität aus eigener Herstellung  
Unser Genuss-Erlebnis für jeden Anlass!

Sichern Sie sich frühzeitig  
einen Termin für das Jahr 2026!

Traditionsfleischerei Matthias Kühn GmbH  
Spenger Str. 353 • 32130 Enger  
Tel.: 05225-859913 • fleischerei-kuehn@t-online.de  
www.fleischereikuehn.de

Ob Neubau, Sanierung oder Modernisierung -  
nutzen Sie unser Wissen!

**THG**

HAUS & GARTEN

Dirk Tiemann, Inhaber

An der Wende 8  
32139 Spenge  
mobil 0 1520 | 534 06 89  
fax 0 52 25 | 87 35 65

HAUSBAU IST  
VERTRAUENSsache

www.thg-tiemann.de

Ihr Partner für  
Neuwagen und  
Gebrauchtwagen

**MARKÖTTER**

Füllenbruchstraße 1 - 5  
32051 Herford  
05221 1022950  
herford@markoetter.de

**euronics**  
Althoff

EURONICS Althoff

Inh. Fritz Althoff e.K.  
Bahnhofstraße 1-3  
32130 Enger  
T 05224 2546  
kontakt@euronics-althoff.de  
www.euronics-althoff.de

Montag - Freitag:  
08.30 - 13.00 Uhr  
15.00 - 18.30 Uhr

Samstag:  
09.00 - 13.00 Uhr

**RKar Performance**  
KFZ-SERVICE & TUNING

Optimales Fachwissen  
trifft auf besten Service & Tuningteile

- Service & Reparatur
- Karosseriarbeiten
- Motorinstandsetzung
- Getriebespülung
- 3D-Achsvermessung
- und vieles mehr

Hüller Straße 96  
32278 Kirchlengern  
Inh. Thomas Reger  
Tel.: 05223 75905

Besuche uns auf Instagram:

www.rkar-performance.de  
info@rkar-performance.de

Sehen neu erleben -  
mit modernster  
VR-Messtechnologie!

**BrillenGalerie**  
ENGER

BRILLEGALERIE ENGER  
Burgstraße 14 | 32130 Enger | 05224-977477  
www.brillengalerie-enger.de | info@brillengalerie-enger.de

# Neuer Fitnessclub in Herford

Modernes Fitterlebnis in angenehmer Atmosphäre mit Wohlfühlgarantie!

Fitnessbegeisterte in Herford dürfen sich freuen: Das neue Golden Gym Herford ist eröffnet. Mit modernster Ausstattung, innovativen Trainingskonzepten und einem motivierenden Ambiente bietet das Studio ein ganzheitliches Fitterlebnis für Einsteiger und Profis gleichermaßen.



Auf einer überschaubaren Fläche von 400 qm erwartet die Mitglieder ein umfangreicher Gerätepark mit neuesten Kraft- und Cardiogeräten führender Hersteller. Ergänzt wird das Angebot durch funktionelle Trainingsbereiche und Freihantelzonen. Gesundheit kommt ebenfalls nicht zu kurz: Ein Beckenboden Stuhl rundet das Angebot ab und bietet Betroffenen eine Alternative zu klassischen Behandlungsmethoden. Neben professioneller Trainingsbetreuung durch qualifizierte Coaches legt das Golden Gym besonderen Wert auf individuelle Beratung und Unterstützung. Auch das Ambiente überzeugt: Helle, großzügige Räumlichkeiten, stilvolles Design und eine motivierende Atmosphäre schaffen optimale Trainingsbedingungen. Kostenfreie Parkplätze sowie flexible Mitgliedschaftsmodelle ergänzen das Angebot.

„Unser Ziel ist es, einen Ort zu schaffen, an dem sich Menschen jeder Alters- und Leistungsstufe wohl fühlen und ihre persönlichen Fitnessziele erreichen können“, erklärt Inhaber Richard Sydow. „Golden Gym Herford steht für Qualität, Motivation und Gemeinschaft. Wir setzen auf »Wohlfühlen statt Massenbetrieb«!“

Richard Sydow erhielt bei der Einrichtung des Studios tatkräftige Unterstützung von seinem Bruder Bernhard Schwarz. »Bernie« Schwarz hat in den letzten Jahrzehnten bereits mehrere erfolgreiche Studios in Herford betrieben.

In der Eröffnungsphase gibt es jetzt spezielle Start-Angebote ab 39 € statt 59 € pro Monat. Im Monatsbeitrag sind alle zusätzlichen Leistungen wie Zirkeltraining, Getränke, Solarium und Wellnessmassagen enthalten. Dieses Angebot gilt bis zum 31. Mai 2025.

## ANKOMMEN – TRAINIEREN – WOHLFÜHLEN

Im Golden Gym Fitness & Sportsclub trainierst du in einer angenehmen, persönlichen Atmosphäre – modern, hochwertig und ohne Hektik.

- ✓ gesundheitsorientiertes Training
- ✓ persönliche Betreuung
- ✓ gepflegtes, ruhiges Umfeld
- ✓ wohlfühlen statt Massenbetrieb

## NEUERÖFFNUNG!

# GOLDEN GYM

FITNESS & SPORTSCLUB

BÜNDER STRASSE 82 – 86 / HERFORD  
TEL: 0155 – 69082261 | [www.goldengym-herford.de](http://www.goldengym-herford.de)



## Täglich geöffnet:

Montag – Freitag  
06:00 – 22:00 Uhr

Samstag & Sonntag  
09:00 – 18:00 Uhr

## ERÖFFNUNGS-ANGEBOT

Sichere dir bis zum 31.05. deinen Preisvorteil!

statt 59 €  
ab 39 €  
monatlich

Zusätzlich sparst du die Aufnahmegebühr von 50 EUR!

## ALLES INKLUSIVE

- ✓ Fitness & Zirkeltraining
- ✓ Wellnessmassage
- ✓ Getränke-Flatrate
- ✓ Solarium

# Neuer tierärztlicher Notdienststring in Herford und Bielefeld

Wenn ein Haustier plötzlich erkrankt oder sich verletzt, kann jede Minute zählen.

Doch gerade außerhalb der regulären Sprechzeiten stellt sich für viele Tierhalter die Frage: Wohin im Notfall?

Für die Regionen Herford und Bielefeld gibt es hierfür jetzt eine wichtige Neuerung: den tierärztlichen Notdienststring, der die Notfallversorgung deutlich strukturierter und übersichtlicher organisiert.



LECHTERMANNSHOF  
Kleintierpraxis



Kompetent  
& engagiert  
**FÜR IHR TIER!**

ÖFFNUNGSZEITEN:  
Montag – Freitag  
8:00 – 18:00 Uhr

T 0 5206 917 4140  
info@kleintierpraxis-lechtermannshof.de

Ulrike Gehner | Fachtierärztin für Kleintiere  
Lechtermannshof 18 | 33739 Bielefeld  
www.kleintierpraxis-lechtermannshof.de

## Zentrale Rufnummer für den Notfall

Herzstück des neuen Systems ist eine einheitliche Telefonnummer. Über die kostenpflichtige Nummer **01805 – 120012** werden Tierhalter direkt an die diensthabende Tierarztpraxis weitergeleitet. Das bedeutet:

- Kein langes Suchen nach einer geöffneten Praxis
- Schnelle Weiterleitung an den richtigen Ansprechpartner
- Klare Zuständigkeiten im Notdienst

### Start und klare Zeitregelung

Der Notdienststring ist seit dem 01.05. unter der Woche aktiv und regelt die Versorgung in den Abendstunden neu:

- **Montag bis Freitag: 18:00 – 22:00 Uhr**  
→ Versorgung über den Notdienststring mit wechselnden diensthabenden Praxen
- **Ab 22:00 Uhr (nachts)**  
→ Übernahme durch die Tierklinik AniCura Bielefeld

Eine weitere wichtige Erweiterung folgt in Kürze:

- **Ab dem 01.06. gilt der Notdienststring zusätzlich auch am Wochenende und an Feiertagen**

Damit entsteht Schritt für Schritt eine flächendeckende und klar strukturierte Notfallversorgung.

### Wichtiger Hinweis: Notfall bleibt Notfall

Der Notdienst ist ausschließlich für akute, dringende Fälle gedacht. Dazu gehören beispielsweise:

- Starke Schmerzen
- Atemnot
- Schwere Verletzungen
- Vergiftungen
- Plötzliche schwere Erkrankungen

Tierhalter werden ausdrücklich gebeten, den Notdienst nur in echten Notfällen in Anspruch zu nehmen, um die Versorgung kritisch erkrankter Tiere nicht zu gefährden.

### Kosten im Notdienst

Wie gesetzlich geregelt, fällt im tierärztlichen Notdienst eine zusätzliche Notdienstgebühr an. Zudem werden Leistungen zu einem erhöhten Gebührensatz abgerechnet. Dies dient dazu, die Versorgung auch außerhalb der üblichen Arbeitszeiten langfristig sicherzustellen.

### Fazit

Mit dem neuen Notdienststring wird die tierärztliche Notfallversorgung in Herford und Bielefeld deutlich verbessert. Tierhalter profitieren von klaren Strukturen, einer zentralen Anlaufstelle und einer besseren Erreichbarkeit im Ernstfall. **Unser Tipp:** Speichern Sie sich die Notdienstnummer am besten direkt im Handy ab – so können Sie im Ernstfall schnell reagieren.

Ihr Team der Kleintierpraxis  
Lechtermannshof

## Lass die Sonne rein...

...und strahle mit ihr um die Wette!

vom 01.05. - 30.06.2026

Unsere  
Sonnenbrillen-  
Aktion:

Einstärken\*  
ab **99,-€**  
inkl. Entspiegelung +  
Fassung

Gleitsicht\*  
ab **249,-€**  
inkl. Entspiegelung +  
Fassung

\*getönte Kunststoffgläser n=1,5; inkl. Rückflächenentspiegelung; sph +/- 6,0 cyl 2,0

OPTIK & AKUSTIK  
**HERMES**  
DIE SINNE BEFLÜGELN

- Brillen
- Kontaktlinsen
- Hörsysteme
- Gehörschutz



Lange Straße 44  
32139 Spenge  
Tel. 05225 859 869  
spenge@hermes-optik-akustik.de  
[www.hermes-optik-akustik.de](http://www.hermes-optik-akustik.de)

# Viele Schritte für ein gemeinsames Ziel

101 Teilnehmer legen beim zweiten 24-Stunden-Spendenlauf zugunsten der Frühchenstation der Herforder Kinderklinik mehr als 1.500 Kilometer zurück

Es ist eine Distanz, die viele Menschen in dieser Zeitspanne kaum mit dem Fahrrad zurücklegen könnten: Dennis Volkmann ist während des von ihm organisierten zweiten Spendenlaufs zugunsten des Fördervereins der Herforder Kinderklinik genau 130,5 Kilometer in 24 Stunden gelaufen – das sind mehr als drei Marathondistanzen hintereinander.



Die startenden Läuferinnen und Läufer des Spendenmarathons absolvieren mit Organisator Dennis Volkmann (weißes Shirt) die erste von zahlreichen Stadionrunden. Insgesamt nahmen 101 Läufer teil.

Bereits während des Events wurde von der „Hitzeschlacht von Kirchlegern“ gesprochen, denn schon am Morgen lag eine drückende Wärme über der Sportanlage der Gesamtschule Kirchlegern. Obwohl kalendarisch noch mitten im Frühling wurde an diesem Tag mit über 25 Grad im Schatten und viel Sonne der erste meteorologische Sommertag gezählt. Am Ende kamen die insgesamt 101 Teilnehmerinnen und Teilnehmer in 24 Stunden auf 1.512 Kilometer.

Dieser Charitylauf ist das Herzensprojekt von Dennis Volkmann. Sein ehrenamtliches Engagement, unterstützt von seiner Frau Tatjana, hat sich inzwischen herumgesprochen; die Resonanz fiel deut-

lich größer aus als noch im Vorjahr. „Ich bin dankbar für die große Unterstützung“, sagt der 42-jährige Bündler, der zur Elite der deutschen Extrem-Hindernisläufer gehört. Auch diesmal reisten befreundete Top-Athleten aus unterschiedlichen Teilen Deutschlands an. „Wenn eine sportliche Herausforderung mit einer so tollen Aktion für den guten Zweck zusammenkommt – was gibt es Besseres?“, schilderte Sebastian, Extremläufer aus Grevenbroich, seine Motivation. Am Ende legte er mit 132,5 Kilometern die weiteste Einzeldistanz zurück.

Das zehnköpfige Helferteam hatte alles bestens vorbereitet. Wasser und Verpflegung standen in ausreichender Menge

bereit. Anfangs wurde noch in Gruppen gelaufen, später eher einzeln, bevor sich wieder neue Grüppchen bildeten. Die Stimmung blieb durchgehend gut. Gleich mehrere Vereine machten mit, etwa der Herforder Eishockeyverein. Neben Vertretern der Young Dragons und der Lady Dragons drehten auch zwei Spieler der Profimannschaft ihre Runden, darunter Kapitän Nick Walters.

Alle Erlöse sind speziell für die Abteilung Neonatologie (Frühchenstation) der Kinderklinik vorgesehen. „Besonders berührend war es, als ein Vater mit seinen inzwischen fast erwachsenen Kindern vorbeikam und gemeinsam mit ihnen lief. Die beiden sind als



Befreundete Extremläufer: Christopher aus Ibbenbüren wird in den 24 Stunden 107,9 Kilometer, der Bündler Organisator Dennis 130,5 Kilometer, Lara-Marie aus dem Landkreis Heilbronn 126,5 Kilometer und Sebastian aus Grevenbroich 132,5 Kilometer zurücklegen (v. l.).

Zwillinge im Krankenhaus Herford selbst als Frühchen zur Welt gekommen“, sagt Dennis Volkmann. Zum Redaktionsschluss dieser Ausgabe lag die Spendensumme bei beachtlichen 8.320 Euro. Das ist aber noch nicht der Endbetrag, denn zu diesem Zeitpunkt waren noch nicht alle Spenden eingegangen.

„Dass wir trotz vieler Rückschläge, Zurückweisungen oder ausbleibender Rückmeldungen eine so hohe Summe zusammenbekommen haben, macht uns unglaublich stolz“, sagt Tatjana Volkmann. Zum Vergleich: Im Vorjahr kamen 605 Kilometer und eine Spendensumme von 2.855 Euro zusammen.

**ROSENHÄGER**  
SANITÄTSHAUS · ORTHOPÄDIE · REHATECHNIK



Bielefeld • Spenge • Lemgo • Versmold

- Prothesen
- Orthesen
- Epithesen
- Kompressionsstrümpfe
- Miederwaren
- Bandagen
- Fußstützen
- Krankenpflegeartikel
- Stomaversorgung
- Inkontinenzartikel
- Krankenfahrstühle
- Rehabilitationshilfen
- Rollatoren
- E-Scooter

... denn hier sind die Fachleute

32139 Spenge • Lange Straße 42 • Tel. (0 52 25) 3597

**ART-MEDIAL.de**  
AGENTUR & WERBETECHNIK

**EINFACH  
GEILE  
WERBUNG**

Helliger Weg 24  
32139 Spenge

05225 86365-0

info@art-medial.de  
www.art-medial.de

# Viel los an der Industriestraße

Beim Frühlingsfest von Edeka Wehrmann, Grünem Warenhaus und Niemeier Fachmarkt stehen Garten, Technik und Kulinarik im Fokus

Bestes Frühlingswetter den ganzen Vormittag lang – das hatten die Veranstalter kaum zu hoffen gewagt. Denn die Prognosen für das Frühlingsfest an der Industriestraße sahen nicht allzu rosig aus. Dementsprechend gut gelaunt waren Besucher, Aussteller und Organisatoren, woran dann die gelegentlichen Schauer am Nachmittag nichts mehr ändern konnten.



Große Auswahl an Wasserspielen: Wer es in seinem Garten oder auf seinem Grundstück möglichst formschön plätschern lassen will, wird beim Grünen Warenhaus und Marktleiter Harald Plagemann fündig.

Im Spenger Osten wird jedes Jahr im April der Frühling kollektiv begrüßt. Immer im Wechsel entweder das große Industriestraßenfest auf der langen Festmeile oder eben wie in diesem Jahr der kleinere Bruder: das von den drei Hauptakteuren vor Ort gemeinsam organisierte Frühlingsfest. In bewährter Weise luden Edeka Wehrmann, das Grüne Warenhaus und der Niemeier Technik-Fachmarkt ein, sorgten für ein Rahmenprogramm mit unterschiedlichen Ausstellern und kulinarischen Angeboten und, als Kirsche obendrauf, einen verkaufsoffenen Sonntag.

Passend zur Jahreszeit stand im Grünen Warenhaus alles

rund um die Gartengestaltung im Vordergrund. Neben allerlei Pflanzen sowie praktischen und schönen Dingen für das heimische Grundstück zogen die zahlreichen Wasserspiele, Springbrunnen und Bachläufe viele Blicke auf sich. „Teichgestaltung ist ein recht beratungsintensives Hobby, und diese Beratung finden die Leute hier. Wir übernehmen auf Wunsch den gesamten Prozess und kümmern uns auch um den Service inklusive Wartung und Ersatzteile“, sagt Marktleiter Harald Plagemann, der ein positives Fazit zum Frühlingsfest zieht: „Die Besucher heute haben Zeit und sind gut gelaunt.“

Das kann Friedrich-Wilhelm



Bitte einsteigen: Wolfgang Jürgensmeier und Hermann-Heinrich Döpke vom Bürgerbusverein Spenger informierten gerne über dieses besondere ÖPNV-Angebot, das seit mehr als 25 Jahren besteht.

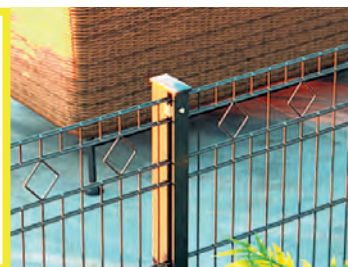
Niemeier bestätigen. „Wir sind zufrieden, es ist doch einiges los“, sagt der Inhaber des gleichnamigen Technik-Fachmarktes. Klar, dass auch dort all das gefragt war, was mit dem heimischen Garten oder der Grundstückspflege zu tun hat – allen voran unterschiedliche Varianten von Rasenmähern sowie Heckscheren, Rasentrimmer oder Unkrautbürsten. „Es wird immer mehr nach Elektrogeräten gefragt, dieser Nachfrage können wir als qualifizierter Fachhandel mit eigener Werkstatt nachkommen.“ Das E-Center Wehrmann besteht an dieser Stelle seit 20 Jahren – das wurde mit vielen kulinarischen Angeboten zum

Probieren auf der Marktfläche gefeiert. Das Schlemmerfrühstück war erneut sehr beliebt, und am Nachmittag lockten Kaffee und Kuchen und mehr. Draußen war der Stand von Jan Hadwiger nicht zu übersehen – und schon von Weitem zu erschnuppeln. Der „Meistergriller“ einer bekannten Marke bereitete vor den Augen der Zuschauer jede Menge Köstlichkeiten zu. Und dabei nicht nur die üblichen Klassiker, sondern beispielsweise ein komplettes asiatisches Nudelgericht mit Gemüse und Hähnchen auf einer Grillplatte – einer sogenannten Plancha. „Die Resonanz heute ist großartig, die Leute sind interessiert, einige

haben ganz konkrete Fragen, beispielsweise zu bestimmten Zubereitungsarten wie dem Räuchern.“ Neben weiteren Firmen oder Dienstleistungsunternehmen aus unterschiedlichen Branchen, die sich präsentierten, war auch der Spenger Bürgerbusverein vor Ort. „Wir haben schon einige bekannte Gesichter gesehen und freuen uns über das Interesse an unseren Fahrplänen“, sagt Hermann-Heinrich Döpke. Dieses besondere und ehrenamtlich motivierte ÖPNV-Angebot ist eine echte Erfolgsgeschichte. Am 25. September 2000 ging der Bürgerbus an den Start, als zweites Projekt dieser Art in ganz Ostwestfalen-Lippe.

[www.stadtgesprach-online.com](http://www.stadtgesprach-online.com)

**ZAUN**  
VARIATIONEN  
langlebig & pflegeleicht



SCHUMACHER  
Holzbau GmbH



Zäune \* Carports \* Terrassen

Industriestraße 23 | 32130 Enger

☎ 0 52 23 – 1 59 78

[www.schumacher-holzundzaun.de](http://www.schumacher-holzundzaun.de)

Meisterbetrieb

**AE**

Land- und  
Gartentechnik

- Landmaschinen
- Rasenmäher
- Motorgeräte
- Landtechnische Anlagen

- WARTUNG
- REPARATUR
- VERKAUF



**AUTOMOWER®**  
EXPERTE 2026

kabellos



**Wir sind Ihre Installations-Profis  
für Ihren Automower**

Meller Str. 320 • 32130 Enger-Dreyen • Telefon 05224 2301

# LASS DEINE BEINE STRAHLEN!



€99,95



€69,95

## Rock im Kilt-Style

**Maskuliner Kilt-Style mit viel Bewegungsfreiheit!**

**Schwarzer, knielanger Rock mit abnehmbarer Klappentasche.**

Der feste Webstoff des Rockes liegt oben eng an und springt dann in vielen Falten auf. Der Bund ist mit einem Druckknopfverschluss und einem verdeckten Reißverschluss versehen.



## Corsagen-Top & Minirock Set

**Setzt Kurven in Szene! Im schwarzen Mattlook – weich und elastisch für maximalen Tragekomfort.** Das bauchfreie Top sorgt mit vorne eingearbeiteten Formstäben für eine schöne Silhouette. Der schwingend ausgestellte Minirock ist mit einem schönen, elastischen Bund gearbeitet.

**Zudem eine breite Auswahl an Strümpfen in vielen Größen!**

Finde deinen Store unter [www.novum.tv](http://www.novum.tv)

Ab 18 Jahren! Nur, solange der Vorrat reicht!

**novum**

Märkte GmbH, Eckendorfer Straße 60 - 62, 33609 Bielefeld

# Neue Veranstaltungsreihe »Wissen im Glas«

## Begleitprogramm zur Sonderausstellung »Alleskönner Wald« im LWL-Dobergmuseum

Am Samstag (13.6.) lädt das Dobergmuseum in Bünde des Landschaftsverbandes Westfalen-Lippe (LWL) erstmals zur neuen Veranstaltungsreihe »Wissen im Glas« ein. Von 19 bis 22 Uhr erwartet die Besuchenden ein Abend mit Vortrag, Führungen und Livemusik – als Begleitprogramm zur laufenden Sonderausstellung »Alleskönner Wald«. Das dreistündige Format richtet sich an Erwachsene ab 18 Jahren und verbindet wissenschaftliche Einblicke mit geselligem Beisammensein, Getränken und Snacks.



Foto:  
LWL/Steinweg



Foto: Patrick Urban

Wissen im Glas ist ein neues Veranstaltungsformat des Dobergmuseums in Bünde und findet begleitend zur laufenden Sonderausstellung »Alleskönner Wald« statt. Highlight des Abends ist der Vortrag des Biologen und Entomologen Patrick Urban.

Foto: Karolina B. Rupik

einem Wald, der zur Viehhaltung genutzt wird, mit über sechzigjähriger Tradition zeigt, welche Bedeutung Aas und die Aaskäfer für ihre Umwelt haben. Der Vortrag gibt Einblicke in die Welt von Käfern, die für das Funktionieren unserer Wälder eigentlich unverzichtbar sind. Im Anschluss an den Vortrag besteht die Möglichkeit, Fragen zu stellen.

### Führungen und freier Museumsgang

Nach einer kurzen Pause um 20.20 Uhr finden ab 20.35 Uhr zwei aufeinanderfolgende Führungen durch die Sonderausstellung »Alleskönner Wald« statt. Jede Führung dauert etwa 30 Minuten. Ab 21 Uhr können

die Gäste das ganze Museum in eigenem Tempo erkunden und die Ausstellungen auf eigene Faust entdecken.

### Musik, Getränke und Atmosphäre

Den ganzen Abend begleitet Gitarrist Oliver Schröder die Veranstaltung musikalisch. Mit mehr als 30 Jahren Erfahrung als Live- und Studiomusiker sorgt er für die passende Atmosphäre. Für das leibliche Wohl stehen Getränke und Snacks bereit.

### Sonderausstellung »Alleskönner Wald«

Die Sonderausstellung »Alleskönner Wald« ist derzeit im Dobergmuseum in Bünde zu sehen. Entwickelt wurde sie vom LWL-Museum für Naturkunde in Münster. Auf 250 Quadratmetern Ausstellungsfläche werden die vielfältigen Funktionen des Waldes als Lebensraum, Ökosystem, Arbeitsplatz und Kulturlandschaft beleuchtet. Die Ausstellung gliedert sich in vier Themenbereiche: »Der Wald voller Bäume«, »Lebensraum und Lebensgrundlage«, »Waldbau und Holznutzung« sowie »Wald und Mensch«. Sie ist barrierefrei gestaltet und verfügt über Brailleschrift, Tastmodelle, Mitmachstationen und unterteilte Filme. Das Dobergmuseum wurde von der NRW-Stiftung gefördert.

Kosten: 12,00 Euro (9,00 Euro ermäßigt), Tickets: [www.tickets-dobergmuseum.lwl.org](http://www.tickets-dobergmuseum.lwl.org)  
Kostenlose (öffentliche) Parkplätze Wittekindstraße sowie Parkplatz an der Laurentiuskirche vorhanden.

## Tierschutz-Flohmarkt im Tierheim Bünde am 31. Mai 2026

Aufgrund des großen Erfolges aus dem Vorjahr findet am Sonntag den 31. Mai 2026 wieder ein Tierschutz-Flohmarkt in der Zeit von 13.00 bis 18.00 Uhr auf dem Gelände des Bänder Tierheims statt. Tierfreundinnen und Tierfreunde können tolle Schnäppchen machen und

sich bei acht Tierschutz-Organisationen über deren Arbeit und aktuelle Tierschutz-Themen informieren. Der HSC Bünde ist ebenfalls mit einem Info-Stand vertreten und zeigt Vorführungen verschiedener Hundesportarten. Für das leibliche Wohl gibt es ein großes Kuchenbuffett und

neben Kaffee diverse Kaltgetränke. An einem veganen Probierstand kann man kostenlos vegane Leckereien probieren. Jeder eingenommene Euro kommt den Schützlingen der teilnehmenden Vereine zugute. Die Tierschützerinnen und Tierschützer freuen sich auf viele Besucher.

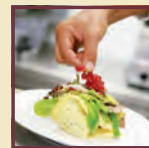
## RESTAURANT ATHEN

FÜR UNVERGESSLICHE KULINARISCHE MOMENTE



In der Zeit vom 15. Juni bis 1. Juli  
gönnen wir uns eine kleine Sommerpause.  
Ab dem 2. Juli sind wir wieder mit vollem Elan für Sie da.  
Wir freuen uns auf Sie!

Lindenstraße 38 49152 Bad Essen  
Telefon: 05472 / 41 95 [info@athen-badessen.de](mailto:info@athen-badessen.de)  
[www.athen-badessen.de](http://www.athen-badessen.de)



### Ergotherapiepraxis Silke Kowarsch

- Psychiatrie • Psychosomatik • Pädiatrie
- Neurologie/Geriatrie • Orthopädie
- Kunsttherapie und Kunsttherapie in der Psychotraumatologie
- Neurofeedback und Coaching • TBT
- IntraActPlus-Konzept

Hämelingstraße 22 | 32052 Herford  
☎ +49 5221 56 97 0 ☎ +49 176 43 73 50 60 ☎ +49 5221 52 97 62  
[www.ergotherapie-in-herford.de](http://www.ergotherapie-in-herford.de) | [info@ergotherapie-in-herford.de](mailto:info@ergotherapie-in-herford.de)

Für die ganze Familie  
**MARKENSCHUHE**  
zu günstigen Preisen  
**SCHUH-SHOP**  
Holzmeiers Hof 2 • Kirchlengern

**Notdienst**  
0170-350 56 49  
...glasklar!  
**GLAS SIEPE**  
Isolierglas • Spiegel • Kunststoffe  
Glasbau • Schleiferei • Gußglas  
Ganzglastüren- und Anlagen  
[www.glas-siepe.de](http://www.glas-siepe.de)  
Anton-Schlecker-Str. 19 • 49324 Melle • Tel: 0 54 22/95 81 13 • [glassiepe@aol.com](mailto:glassiepe@aol.com)

**LEUCHTEN-OUTLET** Top Light  
Design by Z  
Sale 50-70%  
Samstags: 9 - 16 Uhr!  
☎ 05225.86312-46 (-66) • [www.top-light.de](http://www.top-light.de)  
Neuenkirchener Str. 195 • 32139 Spenge

# HOLZ-HASSFELD

Der Holzhändler mit der kompetenten Beratung

Gemütliche Auszeit im Garten!



WPC behält Farbe und Form – streichfrei und stressfrei!

ab  
**2.495**  
EURO

**WPC Gartenhaus** steingrau  
Grundfläche: 280 x 280 cm, Dachmaß: 336 x 360 cm,  
Firsthöhe: 276,5 cm, Wandhöhe: 224 cm, Nutzfläche: 7,50 m<sup>2</sup>



Spielgeräte  
immer am Lager

**Holzhandlung Hassfeld GmbH & Co. KG**  
Am Herrenteich 1 | 32369 Rahden | Telefon 05771 915-0 | www.Holzland-Hassfeld.de

[www.stadtgesprach-online.com](http://www.stadtgesprach-online.com)

- Anzeige -

# Neues aus dem Tierheim

Im Tierheim befinden sich zur Zeit viele vierbeinige Sorgenkinder

## Hardy

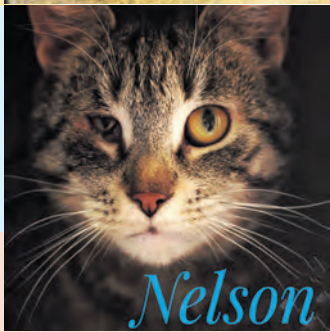
Die ärmste Socke im Bündler Tierheim ist der schwarze Kater Hardy. Er kam in einem dramatisch schlechten Zustand in unsere Obhut. Sein rechtes Auge war völlig zerstört und musste operativ entfernt werden. Zu allem Unglück ergab dann auch noch eine Blutuntersuchung, dass er FIV-positiv ist (Katzenaids – diese Erkrankung ist nicht auf Menschen oder andere Tierarten übertragbar). Hardy hat offensichtlich mit Menschen wenig positive Erfahrungen gemacht und ist dement-sprechend sehr zurückhaltend. Trotzdem hoffen wir, dass er bei netten Katzenfreunden einen Sofaplatz findet, evtl. auch als Dauerpflegestelle.



—♡—  
**HARDY**  
—♡—

## Nelson

Kater Nelson kam als Fundtier zu uns. Der kleine Kerl litt unter einem Entropium (Roll-Augenlid) welches operiert werden musste. Weiterhin hatte er Probleme mit der Haut, die sich aber inzwischen durch entsprechende Behandlung gebessert haben. Allerdings muss er für sein operiertes Auge noch einmal zu einem Augenspezialisten. Nelson ist sehr anhänglich und verschmüsst und wir hoffen, dass er bald ein neues Zuhause findet.



*Nelson*



## 10 auf einen Streich

Am 30. April 2026 brachte uns ein Mann aus Enger 10 Katzen ins Tierheim: Zwei Mutterkatzen und 8 Katzenkinder. Er hatte die Tiere morgens in seinem Gartenschuppen gefunden. Die Mutterkatzen sind vermutlich Geschwister, drei der Kitten waren ca. 3 Tage alt und fünf Babys waren neu geboren und hatten noch die Nabelschnüre am Körper. Nun sind sie erst einmal in Sicherheit und können in Ruhe ihre Babys aufziehen. Wo die Tiere hingehören, konnte bisher nicht herausgefunden werden.

# Weil gute Pflege Nähe braucht

Neue Fahrzeugflotte für die Diakoniestationen

Die Diakoniestationen im Kirchenkreis Herford sind täglich für Menschen in Bünde, Enger, Herford, Hiddenhausen, Kirchlengern/Löhne-Nord, Rödinghausen und Spenge im Einsatz.



Auch das Team der Diakoniestation in Enger freut sich über neue Fahrzeuge.

Es gibt viele Gründe, warum professionelle Pflege im eigenen Zuhause notwendig wird: Das Älterwerden, Erkrankungen wie Diabetes oder Demenz, ein Schlaganfall oder ein Sturz. Solche Ereignisse verändern oft das Leben – für Betroffene ebenso wie für ihre Angehörigen. Ganz gleich, warum Unterstützung benötigt wird: Die Mitarbeiter der Diakoniestationen sind für Sie da. Die Pflegekräfte helfen zuverlässig, persönlich und mit viel Einfühlungsvermögen – direkt bei Ihnen zuhause.

**Wichtig:**  
*Pflegeberatung nutzen!*

Wenn ein Pflegegrad vorliegt, haben Pflegebedürftige und Angehörige Anspruch auf Pflegeberatung.

- Viele wissen nicht, welche Leistungen ihnen zustehen.
- Dadurch gehen oft wichtige finanzielle Unterstützungen verloren.

Unser Tipp: Lassen Sie sich unbedingt beraten – die Diakoniestationen helfen Ihnen, alle Möglichkeiten auszuschnöpfen.



IHR AMBULANTER  
PFLEGEDIENST  
VOR ORT

**BÜNDE 1**  
Wasserbreite 6–8  
Telefon: 05223 92 98-0

**HERFORD 1**  
Linnenbauerplatz 4  
Telefon: 05221 9 24 95-0

**HIDDENHAUSEN**  
Am Rathausplatz 11  
Telefon: 05221 6 49 55

**KIRCHLENGERN/LÖHNE NORD**  
Häverstraße 80  
Telefon: 05223 7 37 66

**RÖDINGHAUSEN**  
Kirchweg 1  
Telefon: 05746 29 19

**BÜNDE 2**  
Hauptstraße 20  
Telefon: 05223 49 05 65

**HERFORD 2**  
Vlothoer Straße 1a  
Telefon: 05221 8 38 49

**ENGER**  
Kesselstraße 41  
Telefon: 05224 9 10 83-00

**SPENGE**  
Werburger Straße 5  
Telefon: 05224 60 01 23

[www.diakoniestationen-herford.de](http://www.diakoniestationen-herford.de)  
[info@diakoniestationen-herford.de](mailto:info@diakoniestationen-herford.de)

**AMBULANTER  
BETREUUNGSDIENST**  
Am Rathausplatz 11  
32120 Hiddenhausen  
Telefon: 05221 2 75 88 40



**DIAKONIE  
STATIONEN**  
im Kirchenkreis Herford  
gemeinnützige GmbH

# Hifi-Studio UNGER

Mindener Straße 85 • 32049 Herford  
Tel.: 0 52 21 / 20 17 • [www.Hifi-Unger.de](http://www.Hifi-Unger.de)



## Jetzt den passenden TV zur WM sichern!

Seit 1976  
**50 Jahre**  
JUBILÄUMSWOCHEN  
Hifi-Studio  
**UNGER**

### LG OLED65G58LW

Mit dem Gallery Design wird der neue LG OLED evo AI TV G5 zu einem modernen Kunstwerk an deiner Wand. Flach und elegant begeistert er dank 4K OLED evo-Technologie und Brightness Booster Ultimate mit erhöhter Spitzenhelligkeit seine Betrachter. Dolby Vision und Dolby Atmos lassen zusammen mit dem gewohnt perfekten Schwarz und den satten Farben die Herzen von Kinofans höher schlagen, während der neue α11 Gen2 4K AI-Prozessor automatisch jedes Detail für ein unvergleichliches Seh- und Hörerlebnis optimiert.

### LG 55QNED85A6C

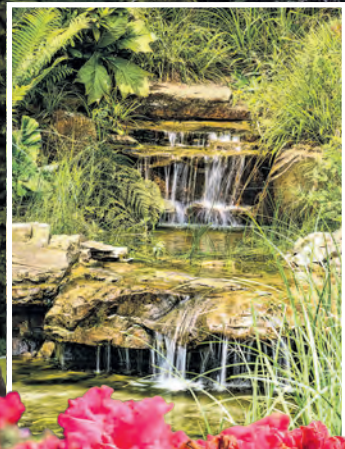
Der neue LG QNED evo AI TV QNED85 steht mit seiner neuen QNED evo-Technologie für ein völlig neues Farberlebnis. Mit dem α8 Gen2 4K AI-Prozessor und seinen AIFunktionen sorgt er automatisch für ein bestmögliches Bild sowie einen optimalen Sound. Der Filmmaker Ambient Mode lässt dich Filme so erleben, wie Filmemacher sie gedacht haben. Und dank einem flüssigen Gameplay mit bis zu 4K @ 120 Hz und AMD FreeSync werden auch Gamer diesen Fernseher zu schätzen wissen.

UVP 3.999,- €  
**1.799,- €\***

UVP 1.299,- €  
**749,- €\***

\*Angebot so lange der Vorrat reicht

# Dein Garten – eine Oase der Entspannung!



Jetzt große Auswahl an Gehölzen, Stauden und Wasserpflanzen.

Verschiedene Goldfischvarianten, Kois und Teichmuscheln.



## Große Auswahl an Fertigbachläufen und Wasserspielen

**GARTENWELT**  
Uwe Huelsmann  
Pflanzen - & Teichcenter, Garten - & Landschaftsbau

<b>Öffnungszeiten:</b>	<b>Sonntags Schautag</b>	<b>Wegbeschreibung</b>	<b>Herrendienstweg 23</b>
<b>Mo/Di/Do/Fr: 9:00 – 13:00 Uhr</b>	<b>10:00 – 12:00 Uhr</b>	<b>und Infos unter</b>	<b>32120 Hiddenhausen</b>
<b>14:00 – 18:00 Uhr</b>	<b>(ohne Beratung &amp; Verkauf)</b>	<b>www.gartenwelt-huelsmann.de</b>	<b>Tel.: 05221 – 689486</b>
<b>Sa: 9:00 – 14:00 Uhr</b>	<b>Mittwochs geschlossen</b>	<b>www.instagram.com/gartenwelt.huelsmann</b>	

## Erlebnisreiche Sommerferien in Melle genießen

Ferienprogramme mit rund 300 Veranstaltungen

Action, Spaß und Erholung: Die diesjährigen Meller Ferienprogramme, die in der Zeit von Donnerstag, 2. Juli, bis Mittwoch, 12. August, stattfinden, versprechen Kindern und Jugendlichen im Alter von sechs bis 16 Jahren wieder ein umfangreiches Programm, um in Melle erlebnisreiche Sommerferien verbringen zu können. Mit rund 300 Angeboten beinhaltet die Reihe eine bunte Themenvielfalt, die für jeden Geschmack etwas bereithält, wie Bürgermeisterin Jutta Dettmann und die Leiterin des Familienbüros der Stadt Melle, Marita Feller, bei der Vorstellung der Programme erläuterten.

Zahlreiche Veranstaltungen aus unterschiedlichen Bereichen wie zum Beispiel Natur, Kunst, Kultur und Sport warten in den Sommerferien auf die Kinder und Jugendlichen. Dazu gehören bewährte An-



Stellten die diesjährigen Meller Ferienprogramme vor: Jutta Dettmann (links) und Marita Feller (rechts).  
Foto: Stadt Melle

gebote wie die Besichtigung der DRK-Rettungswache am Engelgarten oder auch die Schnupperkurse der Tanzschule „CreaKtiv Dance Studio“.

Aber auch neue Aktionen wie „Vom Schaf zu Wolle“ und „Kreativer Hofheldentag“. Darüber hinaus können sich die Kinder und Jugendlichen wieder auf spannende Ausflüge freuen. Dass auch die Erholung nicht zu kurz kommt, versteht sich von selbst. So zählen auch Entspannungskurse wie „Yoga trifft Alpaka“ zum Angebot der Ferienprogramme.

Die Anmeldung zu den Veranstaltungen ist über die Internetseite [www.ferien-in-melle.de](http://www.ferien-in-melle.de) möglich.

Weitere Informationen erhalten Interessierte bei Kamil Wozniak, Telefon 05422/965-526, und bei Andrea Barkmeyer, Telefon 05422/965-525.

**Anzeigenplatz gesucht? Bei uns gefunden!**

Wir helfen Ihnen gerne weiter! Melden Sie dazu sich bei **Anja Anzalone** (Anzeigenberatung)  
0163 3393163 | [anzalone@stadtgesprach-online.com](mailto:anzalone@stadtgesprach-online.com)

# 5.000 € FORD BONUS



Plus 500 € Ladekarte<sup>1</sup>

READY  
SET  
Ford

## Ford Puma Gen-E

17" Aero-Leichtmetallräder, manuelle Heckklappe, Klimaautomatik, Ford Gigabox im Gepäckraum, Park-Pilot-System vorne und hinten, Fahrer- und Beifahrersitz manuell höhenverstellbar, Ford SYNC 4 mit AppLink, Touchscreen und DAB/DAB+, Scheiben ab 2. Sitzreihe dunkel getönt,

48 monatliche Leasingraten von

**€ 199,-<sup>2,3</sup>**

Leasing-Sonderzahlung	6.000,- €
Laufzeit	48 Monate
Gesamtlaufleistung	40.000 km
Voraussichtlicher Gesamtbetrag <sup>4</sup>	15.552,- €

Energieverbrauch (kombiniert)\*: 14,5-13,1 kWh/100 km; CO<sub>2</sub>-Emissionen (kombiniert)\*: 0 g/km; CO<sub>2</sub>-Klasse: A; Elektrische Reichweite\*\*: 386-417 km



Hermann Meyer GmbH & Co.KG  
**Bad Oeynhausen | Herford  
Lübbecke | Minden**  
Email: kontakt@ford-meyer.de

Weitere Neuwagen-Angebote auf [www.ford-meyer.de](http://www.ford-meyer.de)

Beispielfotos. Die Ausstattungsmerkmale der abgebildeten Fahrzeuge sind nicht Bestandteil des Angebotes. Im Angebot sind alle verfügbaren Aktionen bereits berücksichtigt. Details erfahren Sie bei uns.<sup>1</sup>5.000€ Nachlass auf die UPE für ausgewählte elektrifizierte Ford Modelle bei teilnehmenden Ford Partnern. Zusätzlich erhalten Privatkunden bei Erwerb eines neuen Ford Puma Gen-E, Ford Explorer, Ford Capri oder Ford Mustang Mach-E ein Ladeguthaben von 500€ (inkl. MwSt.) zur Nutzung im öffentlichen Ladenetz über die Octopus Electroverse App. Details unter ford.de. <sup>2</sup>Ein km-Leasing-Angebot für Privatkunden der Ford Bank GmbH, Henry-Ford-Str. 1, 50735 Köln. Das Angebot gilt für noch nicht zugelassene, berechnete Ford Neufahrzeuge. <sup>3</sup>Gilt für einen Ford Puma Gen-E 46,8kWh Batterie Elektromotor 123,5 kw (168 PS), 1-Gang-Automatikgetriebe, Frontantrieb. \*Summe aus Leasing-Sonderzahlung und mtl. Leasingraten. Zzgl. Überführungskosten € 950,- sowie bei Vertragsablauf ggf. Mehr- oder Minderkilometern sowie ggf. Ausgleichsbeträgen für etwaigen übermäßigen Fzg.-Verschleiß; Mehrkilometer 0,088 €/km, Minderkilometer 0,053 €/km (5.000 Mehr- oder Minderkilometer bleiben berechnungsfrei). \*Die angegebenen Werte wurden nach dem vorgeschriebenen Messverfahren WLTP (Worldwide harmonised Light-duty vehicles Test Procedures) ermittelt. Die Angaben beziehen sich nicht auf ein einzelnes Fahrzeug und sind nicht Bestandteil des Angebotes, sondern dienen allein Vergleichszwecken zwischen den verschiedenen Fahrzeugtypen. Weitere Informationen zu den Verbrauchswerten und Energiekosten finden Sie unter [www.ford.de/energie](http://www.ford.de/energie). \*\*Gemäß dem Messverfahren WLTP (Worldwide harmonised Light-duty vehicles Test Procedures) ist bei voll aufgeladener Batterie eine Reichweite bis zur genannten, zertifizierten elektrischen Reichweite - je nach vorhandener Serien- und Batterie-Konfiguration - möglich. Die tatsächliche Reichweite kann aufgrund unterschiedlicher Faktoren (z. B. Wetterbedingungen, Fahrverhalten, Streckenprofil, Fahrzeugzustand, Alter, Zustand und Temperatur der Lithium-Ionen-Batterie) variieren.

**AUTOZENTRUM**  
HOLSEN

Autozentrum Holsen GmbH & Co. KG  
Rödinghauser Str. 101 | 32257 Bünde  
Fon 02223-68830 | [www.skoda-holsen.de](http://www.skoda-holsen.de)

SERVICE FÜR ALLE MARKEN.

SEIT ÜBER  
25 JAHREN DER  
UNABHÄNGIGE  
SKODA  
SPEZIALIST  
AN IHRER SEITE.

## Hände weg von Junghasen!

Zurzeit erreichen den Tierschutzverein Herford e. V. mit seinem Bündler Tierheim täglich Anrufe von besorgten Tierfreunden, die kleine Feldhasen finden und diese für verwaist halten, da weit und breit kein Muttertier in Sicht ist.

Die Feldhasenkinder werden in einer Sasse (Erdmulde) geboren. Viele Menschen wissen nicht mehr, dass es zur Überlebensstrategie dieser Tierart gehört, dass die Mutter die Jungtiere kurz nach der Geburt einzeln auf mehrere Stellen verteilt, damit Beutegreifer nur ein einzelnes Hasenbaby erwischen und nicht den ganzen Wurf. Die Mutter sucht die Jungtiere nur ein- bis dreimal täglich zum Säugen auf, so dass die Kleinen die meiste Zeit des Tages alleine sind. Aufgrund der intensiven Landwirtschaft und der entsprechenden Bearbeitung der Felder sind Feldhasen immer häufiger in Gärten anzutreffen, da sie dort einen sichereren Lebensraum haben. Daraus resultiert auch, dass immer häufiger vermeintlich verwaiste Hasenkinder gefunden werden.

Junge Feldhasen sind NICHT verwaist wenn sie einzeln z. B. auf einem Feld oder im Garten

gefunden werden, sondern in Wartestellung auf die Hasenmutter und sollten nicht angefasst oder hochgehoben und völlig in Ruhe gelassen werden. Hundehalter sollten ihre Hunde entsprechend beaufsichtigen. Im Frühling und Sommer ist allgemein Brut- und Setzzeit und Hunde und Katzen müssen entsprechend beaufsichtigt werden, um die Kinderstube von Mutter Natur nicht zu stören.



Tierschutzverein  
Herford e.V.



## Tierschutz- Flohmarkt

am Sonntag 31. Mai 2026

13.00 bis 18.00 Uhr

im Tierheim Bünde

Zum Tierheim 8 (Osnabrücker Straße), 32257 Bünde

Folgende Tierschutz-Organisationen nehmen mit einer Kombination aus Flohmarkt-Verkauf und Infoständen an dieser Veranstaltung teil:

- Bollerherzen e. V.
- Bullterrier in Not e. V.
- IG-Listenhunde OWL e. V.
- Igelhilfe Herford – OWL e. V.
- Pfotenstütze e. V.
- Tiere in Not OWL e. V.
- Tierhilfe Herford e. V.
- Tierschutzverein Herford e. V.

Tierfreundinnen und Tierfreunde können tolle Schnäppchen machen und sich bei 8 Tierschutzorganisationen über aktuelle Tierschutzthemen informieren.

Der HSC Bünde ist mit einem Info-Stand vertreten und zeigt Vorführungen verschiedener Hundesportarten.

➤ Für das leibliche Wohl gibt es ein großes Kuchen-Buffett und neben Kaffee diverse Kaltgetränke. An einem veganen Probierstand kann man kostenlos vegane Leckereien probieren.

Jeder Euro kommt den Schützlingen der teilnehmenden Vereine zugute!

ACHTUNG: Alle vierbeinigen Besucher müssen ihren gültigen Impfausweis mitbringen.

Wir freuen uns auf Ihren Besuch!

Werbung im Stadtgespräch? **Wirkt!**



**ANDREAS Kienker**  
**Zimmer- & Dachdeckermeister**  
 GmbH & Co. KG

**Ausführung sämtlicher  
 Zimmerer- & Dachdeckerarbeiten**

Zeltweg 7 • 32139 Spenge • Tel.: 05225/5641 • 05746/938680  
 Mobil 0173/2782969 • Fax: 05746/937362

Schmidt Bedachungen, Vorm Schürbusch 36, 32130 Enger

**Schmidt**  
 Das Team für Ihr Dach

Tel.: 05224 9374660 • Fax: 05224 9374662  
 info@schmidt-dach.de • www.schmidt-dach.de

**Hau'n die Mücken auf den Putz,  
 bieten wir *Insektenschutz*.**  
 für Fenster und Türen nach Maß.

**weitere Leistungen:**

- Abdichtungen
- Altbausanierung
- Alles rund um's Fenster
- Markisen
- Umbau auf Isolierverglasung
- Einbauschränke
- Trockenbau/Rigipsarbeiten
- Spezialabdichtungen für Altbauten
- Vertäfelungen und Innenausbau

**Sienkamp**  
 Bau- und Möbeltischlerei GmbH & Co. KG  
 Werther Str. 15 • 49326 Melle-OT Suttorf  
 Telefon (05428) 302

www.sienkamp.de  
 info@sienkamp.de

## Der teure Traum vom Eigenheim

Immobilienmarkt im Kreis Herford zieht merklich an

Trotz gestiegener Zinsen und globaler Unsicherheiten hat der Immobilienmarkt im Kreis Herford im vergangenen Jahr wieder deutlich angezogen. Die Zurückhaltung vieler Käufer scheint nachzulassen – der Trend aus dem Vorjahr setzt sich somit fort.



Mit rund 578 Millionen Euro ist 2025 im Kreis Herford gut 20 Prozent mehr Geld beim Grundstücks-, Haus- oder Wohnungskauf geflossen als das Jahr zuvor. Mehr als eine halbe Millionen Euro im Schnitt muss derzeit für ein neues Eigenheim gezahlt werden.

Insgesamt wurden 2.326 Kaufverträge für Grundstücke und Immobilien registriert, was einem Plus von knapp 5 Prozent entspricht. Deutlich stärker fiel der Anstieg aus, wenn man sich den Geldumsatz ansieht: Mit etwa 578 Millionen Euro wechselten rund 20 Prozent mehr Werte den Besitzer – in Zahlen sind das 95 Millionen Euro.

Den größten Anteil machen weiterhin bebaute Grundstücke aus, also vor allem Ein- und Zweifamilienhäuser. Sie stehen für gut die Hälfte aller Verkäufe. Wohnungs- und Teileigentum kommt auf knapp ein Drittel, unbebaute Grundstücke auf rund 18 Prozent. Mehrfamilienhäuser spielen im Kreisgebiet dagegen nur eine untergeordnete Rolle. „Bei den unbebauten Grundstücken handelt es sich überwiegend um Wohnbaugrundstücke. Land- und forstwirtschaftliche Grundstücke werden im dicht besiedelten Kreisgebiet nur in geringer Anzahl verkauft“, teilt der Gutachterausschuss für Grundstückswerte im Kreis Herford und in der Stadt Herford mit. Das Gremium hat jetzt die Bodenrichtwerte sowie aktuelle Informationen über das Gesche-

hen auf dem Immobilienmarkt im Wittekindland veröffentlicht.

Bei den Baugrundstücken blieb die Zahl der Verkäufe mit 128 auf dem Niveau des Vorjahres. Auffällig ist jedoch die Preisentwicklung: Im Schnitt wurden 192 Euro pro Quadratmeter gezahlt – etwa 12 Prozent mehr

### Spenge und Enger nach der Stadt Herford Spitzenreiter bei den Preisen für Baugrundstücke

als im Jahr zuvor. In Herford lag der Durchschnitt sogar bei 276 Euro pro Quadratmeter. Auch in Spenge und Enger wurden mit rund 207 Euro pro Quadratmeter vergleichsweise hohe Werte erreicht. „Im Stadtgebiet von Spenge ist eine zunehmende Kaufpreisbildung festzustellen, die vor allem auf die attraktive Lage, Nähe zum deutlich teureren Stadtgebiet von Bielefeld, zurückzuführen ist“, so der Gut-

achterausschuss. In der Stadt Enger wurden wieder mehr Kauffälle für unbebautes baureifes Land verzeichnet, sodass ein Durchschnittswert ausgewiesen werden kann. Das Preisniveau bewegt sich auf ähnlich hohem Niveau wie im Jahr 2022.

Bei Ein- und Zweifamilienhäusern zeigt sich ein gemischtes Bild. Neubauten lagen im Durchschnitt bei rund 549.000 Euro. Häuser ab Baujahr 2010 kosteten im Schnitt etwa 441.000 Euro. Für Objekte aus den Jahren 1995 bis 2009 wurden im Mittel rund 385.000 Euro gezahlt. Ältere Gebäude bewegten sich dagegen meist auf ähnlichem Niveau, vereinzelt auch etwas darunter, abhängig vom Zustand und notwendiger Modernisierung.

Auch bei Eigentumswohnungen bleibt der Markt insgesamt stabil. Neubauten kosteten im Schnitt rund 3.780 Euro pro Quadratmeter und lagen damit etwa auf Vorjahresniveau. In Enger wurden mit durchschnittlich 3.990 Euro pro Quadratmeter die höchsten Preise erzielt. Ältere Wohnungen wurden je nach Zustand ähnlich teuer oder etwas höher gehandelt, vor allem dann, wenn sie modernisiert sind.

## VELUX-Fenster jetzt auch für Flachdächer

**VELUX®**  
 Geschulter Betrieb  
 Qualität von Meisterhand

**Wir beraten Sie gern!**

**WIEGMANN**  
 BEDACHUNGEN GMBH & Co. KG

STEILDACH FLACHDACH FASSADEN  
 WOHNRAUMDACHFENSTER SERVICE

Paul-Klee-Straße 32 • 32257 Bünde • Telefon: 0 52 23 - 960 980 • Fax: 0 52 23 - 960 981

## Rebautex – Outdoor neu gedacht

Draußen zählt nicht nur Design – draußen zählt Beständigkeit. Sonne, Regen, Frost und Feuchtigkeit setzen Materialien Jahr für Jahr zu. Genau dafür wurde Rebautex entwickelt: Hochwertige Brettprofile und Pfosten für den Außenbereich, die modernes

Design mit außergewöhnlicher Widerstandskraft verbinden. Gefertigt aus einer innovativen Materialkombination aus recyceltem Kunststoff und recycelten Textilfasern.

Ob stilvolle Terrasse, eleganter Sichtschutz, langlebiger Zaun oder moderne Outdoormöbel – Rebautex bringt Ästhetik und Funktion perfekt zusammen. Die Profile überzeugen durch ihre

angenehme Oberfläche und ihre enorme Widerstandsfähigkeit gegenüber Witterungseinflüssen.

Kein ständiges Streichen, kein aufwendiger Pflegeaufwand, keine Kompromisse bei der Optik: Rebautex steht für langlebige Qualität, die auch nach Jahren draußen noch überzeugt.

Besonders beeindruckend ist die Vielseitigkeit der Einsatzmöglichkeiten. Terrassenflächen mit modernem Charakter, stilvolle Zaunanlagen, individuelle Gartenkonzepte oder hochwertige Outdoor-Lounges – mit Rebautex entstehen Außenbereiche, die nicht nur funktional sind, sondern echte Lebensräume schaffen.



**Rebautex:**  
Nachhaltig. Wetterfest.  
Langlebig.

**Gemacht für draußen.  
Entwickelt für die Zukunft.**



Holz war gestern.

Lagerware stark reduziert - nur noch für kurze Zeit!

## WIR GEBEN ALTER KLEIDUNG EIN ZWEITES LEBEN

*- als robuste Bretter für dein nächstes Projekt!*






**NACHHALTIG & RECYCELBAR**

Aus alten Textilfasern & Kunststoffabfällen



**PFLEGELEICHT & LEICHT VERARBEITBAR**

Ist wie Holz, nur besser



**RESISTENT & LANGLEBIG**

Hält länger als deine Hose

Niedersachsenstraße 7a • 49186 Bad Iburg • [www.rebautex.de](http://www.rebautex.de)



**UNSER TIPP DES MONATS**

## Stilvolle Schattenspender für die Wohlfühlzeit im Freien

# schnieders

Rollladen • Sonnenschutz • Tore

Lange Straße 43 • 32139 Spenge  
Telefon: 0 52 25 / 85 91 34

[www.sonnenschutz-schnieders.de](http://www.sonnenschutz-schnieders.de)

Sobald die Temperaturen steigen und das Wetter es zulässt, geht es zum Essen, Feiern, Spielen und Relaxen nach draußen auf die Terrasse oder den Balkon. Wer die Zeit im Freien entspannt und unbeschwert genießen möchte, sollte dabei unbedingt an einen geeigneten Sonnenschutz denken. Perfekt abgestimmt auf Einsatzort und Nutzeranforderungen, garantieren hochwertige Markisen auch an heißen Sommertagen ein schattiges Plätzchen.

Kostenfreies Upgrade für Terrea  
**Wie Urlaub.  
Nur smarter.**



Jetzt **Aktionspreise** sichern

### Unterschiedliche Markisenarten für jede Anforderung

Als kompetenter Sonnenschutz-Experte bietet Sonnenschutz Schnieders GmbH einen umfassenden Service zum aktuellen Markisenportfolio des Sonnenlicht-Managers Warema und berät Hausbesitzer und Wohnungseigentümer individuell zur jeweils passenden Verschattungslösung. Grundsätzlich lassen sich Markisen in drei große Gruppen einteilen: Bei Kassetten-Markisen schützt ein Gehäuse das Tuch und das Gestell im eingefahrenen Zustand vor Schmutz, Wind und Wetter. Dadurch sind diese Markisen besonders robust und können auch in Bereichen genutzt werden, die häufig Regen ausgesetzt sind. Zur Auswahl stehen unterschiedliche moderne Kassetten-Designs, die sich perfekt auf die Architektur des Eigenheims abstimmen lassen. Bei den filigranen offenen Gelenkarm-Markisen wird auf eine Kassette verzichtet. Sie eignen sich daher besonders für wettergeschützte Bereiche. Anders als die halbgeschlossenen Gelenkarm-Markisen – diese lassen sich neben dem fest integrierten Regendach zusätzlich noch mit einer Tuchlagerschale ausstatten. Durch den umfassenden Schutz von oben und unten ist damit der Charakter einer Kassetten-Markise gegeben. Die stilvollen Pergola-Markisen vereinen höchste Funktionalität mit dauerhafter Wetterbeständigkeit. Im Unterschied zu den klassischen Markisentypen verfügen sie über bodenstehende Pfosten und können nicht nur mit geraden sondern auch mit gebogenen Führungsschienen

ausgestattet werden. Diese verleihen Pergola-Markisen ein einzigartiges Design und sorgen gleichzeitig für eine straffe seitliche Führung des Markisentuches – dadurch ist auch bei leichtem Wind ein zuverlässiger Sonnenschutz garantiert. Optional integrierbare Wettersensoren ermöglichen, dass die Markise bei einem Wetterumschwung automatisch einfährt.

### Viele Extras für volle Gestaltungsfreiheit

Um die gewünschte Markise individuell auf die persönlichen Vorlieben abzustimmen, sind bei Anbietern wie Warema zahlreiche Gestellfarben, Tuchstoffe und Dessin-Varianten erhältlich. Gleichzeitig ermöglichen zusätzliche Extras wie Seiten-Markisen, senkrechte Verschattung durch Volant-Rollos, leistungsstarke Heizstrahler oder auch stimmungsvolle LED-Beleuchtung für die Abendstunden eine große Gestaltungsfreiheit. Für erstklassigen Bedienkomfort über einen Funk-Handsender oder eine Smartphone App sorgt die Funksteuerung Warema Mobile System (WMS).

### Kompletanbieter für energiesparenden Sonnenschutz

Als Spezialist vor Ort bietet Sonnenschutz Schnieders GmbH eine kompetente individuelle Beratung zu den aktuellen Markisenlösungen von Warema und übernimmt darüber hinaus auch die individuelle Planung und fachgerechte Montage des Sonnenschutzes.



**MB Motorservice**  
www.mb-motorservice.de

St. Annener Str. 115 a  
49326 Melle/Schiplage  
info@mb-motorservice.de  
www.mb-motorservice.de  
Tel. 05428 928 441



**Motorrad An- & Verkauf / Gebrauchtteilehandel /  
Yamaha Classic Bikes / Motorradreifen-Service /  
Oldtimer-Restaurierung**

## Saisonstart bei Ducati Melle

# Leidenschaft für Ducati und mehr

Mit den ersten warmen Sonnenstrahlen beginnt für viele Motorradfahrer endlich wieder die schönste Zeit des Jahres – und zahlreiche Biker zieht es zu Ducati Melle. Hier laufen die Vorbereitungen auf die aktuelle Saison auf Hochtouren, denn nach der Winterpause werden Motorräder fachkundig fit gemacht für unvergessliche Kilometer auf der Straße.



Jetzt mit Niclas Horstmann (l.), Thomas Johanns (r.) und dem Ducati-Melle-Team in die neue Saison starten!

**MTL MOTORRADTECHNIK LÜCK**

**Kawasaki**  
Cruiser • Tourer • Sportler

**KYMCO**

Jeden Sonntag Schautag von 13 – 18 Uhr  
Keine Beratung, kein Verkauf

www.mtl-motorraeder.de  
Bernhard Lück • Bahnhofstraße 137 • 32584 Löhne  
Tel. 0 57 32 / 1 63 91 • Fax 0 57 32 / 1 62 65

**Saisonstart 2026**

11. APRIL  
10 - 18 UHR

**MOTUL** **TECH AIR BAG** **SCHWABENLEDER** **RACE SEATS** **ALMBERGER** **GILLES**

Ducati Melle - Superbike Centrum Melle GmbH - Industriest. 24c - 49324 Melle - www.ducati-melle.de

Im Fokus stehen aktuell die sportliche Ducati Panigale Familie und die vielseitige Multistrada V2. Während sich die Multistrada als souveränes Reisemotorrad etabliert hat, begeistert die Panigale vorwiegend sportlich ambitionierte Fahrer mit ihrem markantem Auftritt und modernster Technik. Des Weiteren sind die neuen Modelle der Monster V2 und der Hypermotard V2 in der Ausstellung zu sehen. Probefahrten sind ab sofort möglich. Seit 2004 ist Ducati Melle offizieller Ducati Store und hat sich weit über die Region hinaus als kompetente Anlaufstelle für Ducati-Enthusiasten etabliert.

Kunden erwartet nicht nur eine große Auswahl an Neu- und Gebrauchtmotorrädern, sondern auch ein umfassendes Angebot an Zubehör, Ersatzteilen und Accessoires. So ist das Ducati Melle jetzt auch Design- und Vermessungsstudio der Marke Schwabenleder. Ob Werkstatt, Verkauf oder Service – bei Ducati Melle treffen Kunden auf echte Spezialisten. Erfahrene Zweiradmechaniker und Motorradexperten beraten kompetent zu Modellwahl, individuellem Zubehör sowie technischen Optimierungen rund um Motor, Fahrwerk und Umbauten.

Das Leistungsspektrum reicht von Inspektionen und Reparaturen über Tuning bis hin zu kompletten Restaurierungen – ein Rundumservice für anspruchsvolle Motorradfahrer. Auch Liebhaber anderer Marken finden hier regelmäßig attraktive gebrauchte Modelle. Der Geschäftsführer Thomas Johanns sowie das gesamte Verkaufs- und Werkstattteam freuen sich auf die neue Saison und auf viele spannende Gespräche mit zweiradbegeisterten Kunden. **Ducati Melle – Kompetenz, Leidenschaft und Ducati pur. Jetzt in die neue Saison starten!**

**SICHERE DIR JETZT 30€ RÜCKERSTATTUNG**

Beim Kauf eines Satzes **METZELER** Motorradreifen  
Sportec01, Roadtec02, Tourance Next2 oder Cruisec  
vom 02.03.26 bis 31.05.26

**Schleef** Reifen Räder Sportline  
www.reifen-schleef.de  
Tel. 0 54 22 - 92 27 0  
Melle • Ochsenweg 2

**TEAM VAHRENKAMP 2-RAD MANUFAKTUR**

Vertragshändler folgender Marken

**SWM MOTORCYCLES**  
**VAHRENKAMP DIESEL**  
**ROYAL ENFIELD**  
**QJMOTOR**

**BENDA**

550 – 1000 ccm

Am Bahnhof 8 • 49324 Melle • Tel.: 05422 42080 • E-mail: info@teamvahrenkamp.de • www.teamvahrenkamp.de

**Kaufe Bauernleinen,**  
gerne ganze Ballen, Handtücher, Laken, Klappzylinder, Militaria, Fotos, Abzeichen, Orden aus der Militärzeit bis 1945.  
Tel. (0 52 23) 9 855 185  
oder (0172) 466 85 32

**Kostenlose**  
**Altauto-Abholung**  
**und Entsorgung**  
**Telefon:**  
**0 52 23 - 522 597**

Wir kaufen Wohnmobile  
und Wohnwagen  
0 39 44 - 361 60  
www.wm-aw.de Fa.

seit 1995 *Wir machen das für Sie !!*



Wir haben für Sie  
**bauträgerfreie**  
**Grundstücke**  
in **Bünde und Hüll-**  
**horst** erschlossen.

Bünde ab 400 m<sup>2</sup> und  
Hüllhorst ab 570 m<sup>2</sup>.  
**Sofort bebaubar.**

Bei Interesse machen  
wir Ihnen auch gerne  
ein Angebot  
für Ihren Neubau  
nach Ihren Wünschen.



**H S W Bau**  
GmbH

Paulstr. 11  
32609 Hüllhorst  
Tel. 0 57 44 / 6 15  
Fax 0 57 44 / 4614

**Baugrundstück**  
für Ihren Immobilienraum  
Das Baugrundstück in ruhiger, idyllischer Lage von Kirchlegern bietet Interessenten vielfältige Bebauungsmöglichkeiten. Eine Wohnbebauung für private Zwecke ist genauso gut möglich wie eine Aufteilung in mehrere kleine Grundstücke. Auch ein Mehrfamilienhaus kann nach Abstimmung mit dem Bauamt entstehen. Insgesamt 1.389 m<sup>2</sup> Grundstücksfläche in Südausrichtung stehen zur Verfügung. Aktuell befindet sich auf dem Grundstück noch ein altes Wohngebäude, welches abgerissen werden kann. Dieses Angebot richtet sich an kurzentschlossene Kaufinteressenten mit einem gesicherten finanziellen Rahmen. Ein Teilverkauf von Grundstücksparzellen ist nicht geplant. Details über die Abwicklung sprechen wir gerne persönlich mit Ihnen durch.

Kaufpreis 158.000,- €  
zzgl. 3,57 % Käufercourtage (Objekt Nr. 5099)

Weitere Angebote auf unserer Homepage  
**SiSchu-Immobilien**  
Auf'm Tie 6, 32257 Bünde  
(Nähe Laurentiuskirche)  
☎ 0 52 23/18 37 60  
info@sischu.de  
www.sischu.de

## Impressum

Es gilt die Anzeigenpreisliste  
Januar 2026

### Herausgeber:

News Paper Werbung und Verlag GmbH & Co. KG  
Anja Anzalone • Meller Straße 83 • 49328 Melle  
☎ 05226 59 18 83 ✉ news-paper@t-online.de

### Redaktion:

- Lokalteil Spenge, Enger, Hiddenhausen:  
Michael Wiedemann
- Lokalteil Löhne, Gohfeld, Menninghüffen:  
Patricia Wolf
- Lokalteil Herford, Bünde, Kirchlegern:  
Anja Anzalone

### Druck:

NOZ Druckzentrum  
Weiße Breite 4, 49084 Osnabrück

### Verteilung:

Kostenlose Haushaltsverteilung

### V.i.S.d.P.:

Anja Anzalone

*Für unverlangt eingesandte Bilder und Texte wird keine Haftung übernommen!  
Für den Anzeigeninhalt ist allein der Inserent verantwortlich.*



**Verbraucherzentrale**  
Nordrhein-Westfalen

## Ratgeber Photovoltaik

**Wenn die Einspeisevergütung kippt:  
Entscheidung für Strom von der Sonne jetzt?**

Ob die Förderung für neue Photovoltaik-Anlagen auf dem Eigenheim im Jahr 2027 ganz abgeschafft oder reduziert wird, steht zwar noch in den Sternen. Doch aktuell kursierende Vorschläge rund um die Novelle des Erneuerbare-Energien-Gesetzes deuten darauf hin, dass auf jeden Fall Änderungen ins Haus stehen werden. Klar ist: Stichtag bei der Förderung ist immer der Tag der Inbetriebnahme, also ab dem eine fertige Anlage Strom liefert. Für Sonnenkraftwerke, die noch in diesem Jahr installiert und angeschlossen werden, bleibt es bei der bisherigen Einspeisevergütung über rund 20 Jahre. Wer also in puncto Förderung sichergehen möchte, sollte sein Photovoltaik-Projekt noch 2026 umsetzen. Der „Ratgeber Photovoltaik“ der Verbraucherzentrale gibt praktische

Entscheidungshilfe und liefert alles Wissenswerte zu Technik, Baurecht und Wirtschaftlichkeitsprognose mit.

Batteriespeichern gibt es? Verständlich wird die Technik der Sonnen-Kraftwerke auf dem Dach erklärt. Sie lohnen sich

vor allem durch den Eigenverbrauch des Solarstroms oder gespeichert aus der Batterie. Der Ratgeber unterstützt beim Check, ob die Anlage auch zur Warmwasserbereitung, für die Wärmepumpe oder fürs E-Auto genutzt werden kann. Ergänzende Online-Tools erleichtern das Kalkulieren mit den Gegebenheiten vor Ort und dem eigenen Energiebedarf. Viele Checklisten und ein Überblick zu Fördermöglichkeiten unterstützen bei der Entscheidung für die individuell passende Anlage.



Der „Ratgeber Photovoltaik. Solarstrom und Batteriespeicher für mein Haus“ hat 240 Seiten und kostet 24,- Euro, als E-Book 19,99 Euro.

Wie funktionieren Solarzellen und Module? Was ist bei Netzanschluss und Einspeisung zu beachten? Welche Arten von

### Bestellmöglichkeiten:

Im Online-Shop: [www.ratgeber-verbraucherzentrale.de](http://www.ratgeber-verbraucherzentrale.de) oder unter 0211 / 91 380-1555. Der Ratgeber ist auch in den Beratungsstellen der Verbraucherzentralen und im Buchhandel erhältlich

## Kleinanzeigen

Maurer nimmt noch Putz- und Maurerarbeiten, Feuchtigkeitbeseitigung, Balkon- und Kellerabdichtung sowie Fassadensanierung etc. zum Festpreis an.  
**Tel. 0162-9176443**

**90 Minuten am Morgen...**

**für ein Stückchen mehr Freiheit!**

- Minijob oder Teilzeit
- 30 Tage Urlaub
- bei Dir vor Ort

**Der ideale Zweitjob!**

Bewirb Dich als:  
**Zusteller:in**  
Wir freuen uns auf Dich!

QR Code  
[deine90minuten.de](http://deine90minuten.de)  
oder 0521 555-499



Medien-Service

## Stadtgespräch

**unk**known

**Dürfen wir Sie bekannt machen?**

**Anja Anzalone**  
(Anzeigenberatung)

0163 / 3 39 31 63

[anzalone@stadtgesprach-online.com](mailto:anzalone@stadtgesprach-online.com)