

Stadtgespräch

www.stadtgesprach-online.com

Herford • Bünde, Kirchlengern, Rödinghausen • Spenge, Enger, Hiddenhausen • Löhne, Menninghüffen, Gohfeld

DG AUTOMOBILE - IHR SPEZIALIST FÜR EU NEU - & JAHRESWAGEN



WIR HABEN EINE GROBE AUSWAHL AN SEHR GUTEN GEBRAUCHTEN VERSCHIEDENER MARKEN FÜR SIE IM ANGEBOT!
FINANZIERUNG - BEI UNS KEIN PROBLEM

DG Automobile

ENGERSTRASSE 32
32051 HERFORD
TEL.: 05221 / 342375

André Fanselow Garten- & Landschaftsbau



Ihr GaLaBau-Profi in Herford!

Zaunbau | Gehölzschnitt
Baumfällarbeiten | Garten(um)gestaltung
Pflaster- & Natursteinarbeiten
Garten- & Landschaftsplanung
Containerdienst | Winterdienst
Drainageverlegung | Baggerarbeiten
Kamera-Befahrung für Rohre
Kellerwandabdichtungen
Pflanzplanung & -beratung
Garten- & Dauerpflege
Grabanlage & -pflege
Pflanzenverkauf | Staudenpflege

André Fanselow

Im Hülsen 19 • 32051 Herford
Telefon 0 52 21 - 34 89 98 • Mobil 0175 - 2 43 89 98
www.fanselow.info • E-Mail: info@fanselow.info



premiumstore

- Tablet & Smartphones
- Computer/Notebook
- Telefonanlagen, Telefone
- Internetanschlüsse
- Heimvernetzung
- Server/Workstation
- Videoüberwachung
- Netzwerke

Partner von **EWE**

EWE-Shop wieder geöffnet!

Mo - Fr: 10:00 - 13:00 Uhr + 14:00 - 18:00 Uhr
(Samstags geschlossen)

Inhaber Thomas Müller e.K.
Rennstraße 14 • 32052 Herford
Telefon 0 52 21 - 20 52 • www.premiumstore.de

Step by Step ergobag Scout DER DIEDA
Mein Neijl Beckmann
Wir machen Schulen, Leichter.
HERFORD

Ranzenwochen 2024

Bereit für den Schulstart? Jetzt Termin buchen!

fedeler

REISEGEPÄCK • TASCHEN • ACCESSOIRES
Beckhausstrasse 215
33611 Bielefeld
0521 / 82143
www.fedeler.com

SCHULRANZEN FACHCENTER & mehr
Brüderstr. 34
32052 Herford
05221 / 1716392
info@fedeler.com

Zertifiziertes Fachgeschäft
AGR

Die aktuellen Beilagen als Download unter: www.stadtgesprach-online.com

Wohnzentrum Bruchmühlen • Meise Energiesysteme • Berlin Döner • Löhner Frühlingfest • Fründ Elektrogeräte



Ergotherapiepraxis Silke Kowarsch

- Psychiatrie • Psychosomatik • Pädiatrie
- Neurologie/Geriatrie • Orthopädie
- Kunsttherapie und Kunsttherapie in der Psychotraumatologie
- Neurofeedback und Coaching • TBT
- IntraActPlus-Konzept

Hämelingstraße 22 | 32052 Herford

+49 5221 56 97 0 +49 176 43 73 50 60 +49 5221 52 97 62
www.ergotherapie-in-herford.de | info@ergotherapie-in-herford.de



Die Lücken im Bus-Fahrplan schließen

Angebot wird erweitert: In Herford kann das Anruf-Sammel-Taxi seit dem 1. April zu jeder Haltestelle im Stadtgebiet bestellt werden

Die Stadt Herford ist weiter bestrebt, praktikable und attraktive Alternativen zum motorisierten Individualverkehr zu schaffen – wie beispielsweise die Neustrukturierung des städtischen Busverkehrs. Ein weiterer Baustein soll der Ausbau des sogenannten Anruf-Sammel-Taxis sein. Mit dem Beginn dieses Monats gibt es bei diesem Angebot einige signifikante Änderungen in der Hansestadt.



Vielversprechende Mobilitätsalternative: Im vergangenen Jahr wurde das Anruf-Sammel-Taxi in Herford insgesamt 1.122-mal genutzt – Tendenz steigend.

Denn war dieses zuvor eingeschränkt, kann das Anruf-Sammel-Taxi seit dem 1. April zu jeder Haltestelle im Herforder Stadtgebiet bestellt werden. Gleichzeitig wird der Fahrplan ausgeweitet: Lag das Hauptaugenmerk bisher auf den Abendstunden, kann das Anruf-Sammel-Taxi auch in den frühen Morgenstunden angefordert werden – und zwar in der Woche, am Wochenende und auch an Feiertagen. Insbesondere für Berufstätige im Schichtdienst oder für Nachtschwärmer dürfte diese Option nun deutlich attraktiver oder überhaupt interessant werden. Gerade in diesen verkehrsschwachen Zeiten hat der Herforder Personennahverkehr bekanntermaßen wenig bis gar nichts zu bieten. In diese Bresche springen soll nun also das Anruf-Sammel-Taxi.

Beauftragt für die Umsetzung wurde die Stadtverkehr Herford GmbH (SVH). Tobias Tempel, Digitalisierungsbeauftragter bei der SVH, erklärt: „Wir wollen mit dem erweiterten Angebot flexibler auf die Bedarfe reagieren. Menschen, die zum Beispiel sehr früh zur Arbeit müssen, können jetzt auch das Anruf-Sammel-Taxi nutzen. Die Morgenstunden waren bisher noch nicht abgedeckt.“ In der Praxis bedeutet dies: Das Anruf-Sammel-Taxi kann seit April von montags bis samstags nicht nur zwischen 19 und 23 Uhr zu allen Haltestellen in Herford bestellt werden kann, sondern auch um 5:15 und 6:15 Uhr. An Sonn- und Feiertagen wird der Service von 5:15 bis 12:15 Uhr stündlich angeboten. Durch diese Fahrplanausweitung soll eine Lücke in einem

bisher unzureichenden ÖPNV-Angebot in Herford geschlossen werden, betont die Stadt Herford. Um eine Fahrt zu buchen, muss eine Anmeldung spätestens 30 Minuten vor der Abfahrtszeit erfolgen. Bereits im vergangenen Jahr wurde die telefonische Bestellmöglichkeit des Anruf-Sammel-Taxis um eine Online-Buchungsplattform erweitert. Diese Plattform steht täglich rund um die Uhr zur Verfügung und bietet registrierten Nutzern auch die Möglichkeit von Dauerbuchungen. Wichtig: Ohne Voranmeldung ist eine Beförderung nicht möglich. Alle weiteren Informationen, natürlich auch zu den Kosten, finden Interessierte recht einfach über eine Suchmaschine oder direkt auf der Webseite der Stadt Herford.

Große Frühjahrs Betten-Reinigungs- und Waschaktion!

Wir reinigen Ihre Bettfedern mit Wasserdampf ohne Chemie oder waschen diese mit Spezialwaschmittel in unseren neuen Industriemaschinen.

Aktionspreise:

Kopfkissen	12,-€
Feder + Daunenbetten	30,-€
Naturhaardecken, Synthetikprodukte und Matratzenbezüge	je 20,-€

20 – 30 %
auf neue Betten, Nachfüllungen und neue Inletts.

Kein Lebendrupf!
Alles Made in Germany.
Sonderanfertigungen möglich, da eigenes Atelier.
Weitere Angebote vor Ort!



Betten-Schweppe
HERFORD LÜBBERTOR

bietet besten Schlafkomfort!
Mindener Straße 2 · Tel. (0 52 21) 8 04 10 · hinter dem Haus
www.betten-schweppe.de

Individuelle Lösungen für Senioren und Rollstuhlfahrer

GL-Treppenlifte bietet Treppenlifte für gerade und kurvige Treppen an



Kurven-Treppenlifte auch gebraucht Bis zu 50% sparen!

*Beispiel: Kurvenlift
Sonderzahlung € 4000,-
€ 79,- / Monat
Mietzeit 36 Monate



Treppenlifte auch zur Miete ab 49,-*/Monat

*Beispiel: Gerader Treppenlift
Sonderzahlung € 2000,-
Mietzeit 24 Monate



GL-Treppenlifte

Öffnungszeiten: Mo. – Do. 8:00 – 16:00 Uhr, Fr. 8:00 – 13:00 Uhr
Lange Straße 48 · 32278 Kirchlengern · Tel.: 05223-49 16 47-0
E-Mail: info@gl-treppenlifte.de

Sorge um den heimischen Baumbestand

Der neue Zustandsbericht zum Herforder Wald mit viel Schatten, aber auch etwas Licht

Um die Beschaffenheit des heimischen Forstes ist es nach wie vor nicht gut bestellt. Der jetzt veröffentlichte Zustandsbericht zum Herforder Wald wirft ein Licht auf die aktuellen Herausforderungen, mit denen dieser bedeutende Lebensraum konfrontiert ist. Es zeigen sich deutliche Anzeichen von Vitalitätsproblemen, die die Gesundheit und Stabilität der Bäume bedrohen.

Solche Vitalitätsdefizite, wie lichtere Kronen, weniger Belaubung, Kurztriebbigkeit oder ein reduzierter Feinstanteil, würden vom Laien häufig nicht wahrgenommen, seien für den Fachmann aber deutlich erkennbar, erläutert Ralf König, bei der Stadt für Landschaftspflege, städtische Wälder und Grünflächen zuständig: „Die scheinbar (noch) grünen Wälder in Herford zeigen im Detailblick verbreitet lichtere Belaubung in den Kronen und weisen damit auf signifikante Gesundheitsprobleme und einen Absterbeprozess oder Stress in verschiedenen Stadien hin.“ Die Absterberaten der Bäume seien in der langjährigen Betrachtung weiterhin überproportional hoch, hätten sich in 2023 jedoch deutlich abgeschwächt. „In städtischen Wäldern werden diese Bäume in den verkehrssicherheitsrelevanten Bereichen frühzeitig entnommen und sind daher kaum sichtbar“, so König. Es finde also eine „kosmetische Bereinigung“ der Waldschäden statt. Durchforstungen zur Erhöhung der Bestandsqualität und



Sorge um den Herforder Wald: Vor dem Hintergrund aktueller Herausforderungen werden gezielte Maßnahmen ergriffen, um die langfristige Gesundheit und Vitalität dieses wichtigen Lebensraumes zu sichern.

-stabilität seien aktuell die Ausnahme.

Ein Blick auf einzelne Baumarten stimmt auch nicht gerade optimistisch. So gibt es insbesondere infolge der Dürresommer

2018 bis 2020 und der darauf folgenden Vermehrung von Borkenkäfern kaum noch Fichten im Stadtgebiet, da ein Großteil aus Verkehrssicherungsgründen gefällt werden musste. „Auch die

in dieser Region die Wälder dominierende Buche hat nach wie vor Probleme; betroffen sind insbesondere die Alt-Buchen.“ Der Eiche geht es insgesamt auch nicht gut, die Ruhrindenerkrankung

beim Bergahorn ist in 2023 verbunden mit Baumfällungen wieder verstärkt aufgetreten und die Esche leidet scheinbar wieder verstärkt unter dem Eschentriebsterben. Die Lage des Waldes in Herford spiegelt also die mannigfaltigen Probleme wider, mit denen Wälder in ganz Nordrhein-Westfalen und darüber hinaus konfrontiert sind. Angesichts dieser Herausforderungen hat die Stadt Maßnahmen ergriffen, um den Wald zu schützen und zu erhalten. Ein erhöhter Baumpflegeaufwand zielt darauf ab, geschädigte Bäume zu erhalten und weitere Schäden zu begrenzen. Dabei werden vor allem Randbäume im Fokus behalten, um mögliche Dominoeffekte in den tiefen Wald zu begrenzen. Es werden verstärkt Jungbestandspflege und Nachpflanzungen von klimatoleranten Baumarten wie Esskastanie oder Walnuss durchgeführt, um den Wald für die Zukunft widerstandsfähiger zu machen. Fällungen und Verwertungen von Bäumen finden derzeit nur bei Sicherheitsrisiken statt.



PIEPER

GARANTIERT GÜNSTIG!



NATURA DESIGNVINYL

Premiumqualität

TOPANGEBOT

- Fühlbare Synchronstruktur
- Kratzfeste Oberfläche
- Wasser abweisend
- Rigid Board
- 0,30 Nutzschrift
- 5,0 mm Gesamtstärke

WEICHMACHERFREI UND FORMSTABIL
VERSCHIEDENE DEKORE AM LAGER
INTEGRIERTE TRITTSCHALLDÄMMUNG



nur **21,95 €***
pro qm

*so lange der Vorrat reicht

VERLEGESERVICE

HAUSEIGENE FARB MISCHANLAGE

LIEFERSERVICE

PIEPER Maler- u. Fußbodenbedarf | Inhaber: Alexander Pieper e.K. | Bismarckstr. 12, 32049 Herford
Tel. 0 52 21 - 14 41 60 | NEUE Öffnungszeiten: Mo, Mi, Fr 9⁰⁰-18⁰⁰ Uhr | Di, Do, 9⁰⁰-19³⁰ Uhr | Sa geschlossen



MINI BIG LOVE DAY. AM 4. MAI 2024.

ERLEBE DIE NEUE MINI FAMILIE.

Kompetente Beratung vom Experten



Marcel Devletli

Sie suchen einen zuverlässigen Ansprechpartner rund um das Thema Mobilität?

Egal ob Kauf, Leasing, Finanzierung von Neu- und Gebrauchtwagen, aber auch Vermietung und Auto-Abo – Marcel steht Ihnen in allen Lebenslagen zum Thema Mobilität und Kfz Versicherung zur Seite.

Wir freuen uns auf Ihren Besuch, um Sie von uns und unserer sensationellen Produktpalette überzeugen zu dürfen!

Vielleicht sind Sie schon vom MINI-Fieber infiziert? Auch dann melden Sie sich gerne bei uns, um an den alljährlichen exklusiven Veranstaltungen für unsere MINI-Fahrer teilzunehmen, zum Beispiel die jährliche MINI-Ausfahrt mit bis zu 50 MINI-Begeisterten.

Bis bald – in der Goebenstraße in Herford!

Marcel Devletli hat im Jahr 2006 bei uns als Auszubildender gestartet und konnte sich seitdem zu einem absoluten MINI-Experten entwickeln. Auch unsere weiteren Marken stellen kein Problem für ihn dar.



BIG LOVE.



BEREIT FÜR DAS GOKART-FEELING DER NEUESTEN GENERATION?

Seid dabei, wenn wir am Samstag, den 4. Mai 2024, unseren MINI BIG LOVE DAY feiern. Bei diesem Event zur Markteinführung dreht sich alles um unsere neue MINI Familie – den neuen MINI Cooper und den neuen Countryman. Unsere jüngsten Familienmitglieder sind beide voll-elektrisch und als Verbrenner am Start.

Unser Team stellt euch die brandneuen Modelle vor, damit ihr euer perfektes Match in der neuen MINI Familie finden könnt.

MINI COMFORT LEASINGBEISPIEL*: DER NEUE MINI COOPER E.

Anschaffungspreis:	27.976,39 EUR
Leasingsonderzahlung:	2.990,00 EUR
Laufleistung p. a.:	5.000 km
Laufzeit:	36 Monate
36 mtl. Leasingraten à:	249,00 EUR
Gesamtpreis:	11.954,00 EUR

* Ein unverbindliches Leasingbeispiel der BMW Bank GmbH, Lilienthalallee 26, 80939 München. Stand 04/2024. Alle Preise inkl. der gegebenenfalls gesetzlich anfallenden Umsatzsteuer. Ist der Leasingnehmer Verbraucher, besteht bei außerhalb von Geschäftsräumen geschlossenen Verträgen und bei Fernabsatzverträgen nach Vertragsschluss ein gesetzliches Widerrufsrecht. Nach den Leasingbedingungen besteht die Verpflichtung, für das Fahrzeug eine Vollkaskoversicherung abzuschließen. Abb. zeigt Sonderausstattungen.

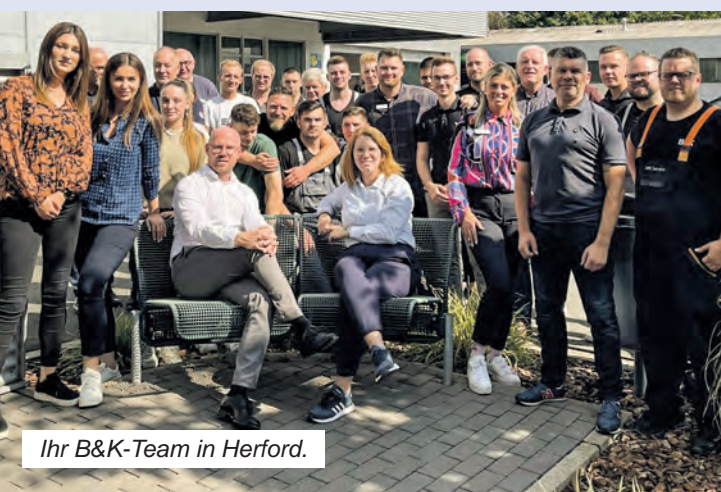
Wir vermitteln Leasingverträge ausschließlich an die BMW Bank GmbH, Lilienthalallee 26, 80939 München.

Zzgl. 1.090,00 EUR für Zulassung, Transport und Überführung. MINI Cooper E: WLTP Energieverbrauch kombiniert in kWh/100 km: 13,8; WLTP CO₂-Emissionen kombiniert in g/km: 0; CO₂-Klasse: A; WLTP Elektrische Reichweite in km: 305; Spitzenleistung: 135 kW (184 PS)



B&K GmbH
Goebenstr. 92-100
Tel. 05221. 5975-0
bundk.de

32051 Herford
herford@bundk.de



Ihr B&K-Team in Herford.

„Der neue Standort ist ein echter Gewinn“

Die Herforder Servicegesellschaft SWK zieht nach einem halben Jahr Betrieb ein positives Zwischenfazit für den neuen Wertstoffhof an der Kiebitzstraße

Mit etwas Verspätung hat das neue Wertstoffhof- und Recyclingzentrum an der Kiebitzstraße im vergangenen Spätsommer den Betrieb aufgenommen. Rund 2,4 Millionen Euro wurden in den neuen Standort an der B 239 investiert, der den zu klein gewordenen Wertstoffhof an der innerstädtischen Goebenstraße ersetzt hat.

Nach gut einem halben Jahr zieht die Herforder Servicegesellschaft für Wirtschaft und Kommunen (SWK) nun eine erste Bilanz – und die fällt ausgesprochen positiv aus. „Im Schnitt kommen 200 Kundinnen und Kunden pro Tag zu uns, samstags sind es sogar 250. Bis jetzt kommt der Wertstoffhof also sehr gut an“, sagt SWK-Geschäftsführer Daniel Kümper.

Auf dem 6.000 Quadratmeter großen Gelände stehen verschiedene Container für Sperrmüll, Grünschnitt, Leichtverpackungen Holz, Pappe und mehr bereit. Dabei bleiben die Kunden auch bei Regen trocken, denn der Großteil der Container ist überdacht. Zudem können sie nicht nur ihren Biomüll entsorgen, sondern auch etwas kaufen – unter anderem Blumenerde und Streusalz. „Der Grünschnitt, den die Menschen hier abgeben, kommt zurück als Kompost, Blumenerde und Rindenmulch“, so Kümper. Zuerst werde er zur Kompostierungsanlage Kompostec in Enger gebracht, anschließend in Gütersloh weiterver-



Das neue Wertstoffhof- und Recyclingzentrum an der Kiebitzstraße hat im vergangenen Spätsommer nach elf Monaten Bauzeit den Betrieb aufgenommen – die Halbjahresbilanz fällt positiv aus.

(Foto: Stadt Herford)

arbeitet und dann als Kompost hier verkauft. „So schließt sich der Kreislauf. Und das ist neu“, betont der Geschäftsführer.

Der Herfordern stehen zudem ein Altglascontainer, ein Staubsauger für Autos, mit dem beispielsweise der Kofferraum nach dem Beladen gesäubert werden kann,

sowie eine behindertengerechte Kunden-toilette zur Verfügung. Auch die Lage direkt neben der Recyclingbörse sei sehr praktisch, so Matthias Schieweck, Bereichsleiter der Abfallbeseitigung bei der SWK: „Der neue Standort ist ein echter Gewinn, denn jetzt können die Kunden

alles in einem Rutsch entsorgen – Bauschutt, Sperrmüll und Pappe bei uns und Elektroschrott bei der Recyclingbörse.“ Während die SWK große Elektrogeräte wie Kühlschränke und Waschmaschinen annimmt, sind kleinere Geräte wie ein Fön oder ein Computer für die

Recyclingbörse bestimmt. Was die Recyclingbörse ebenfalls annimmt, sind Akkus. Diese werden oft nicht richtig entsorgt und können Brände auslösen. Ob im verstellbaren Sessel, im hochfahrbaren Lattenrost oder in leuchtenden Schuhen für Kinder: Im Zweifelsfall helfen die Mitarbeiter vor Ort weiter, wenn Fragen zur Entsorgung bestehen. Batterien sollten allerdings bei der SWK abgegeben werden. Um den Prozess zu erleichtern, hat die Recyclingbörse ihre Öffnungszeiten an den Wertstoffhof angepasst.

„Wir arbeiten gerade daran, unsere Maschinen auf Strom umzurüsten“, so Kümper. „Der Rollpacker – ein Gerät, das Sperrmüll verdichtet – wird ab Mai elektrisch betrieben. Zurzeit läuft er noch mit Diesel. Unser Ziel ist ein klimareduzierter Wertstoffhof. Auf allen Dächern sind Photovoltaikanlagen installiert. Das macht uns unabhängig.“ Der Wertstoffhof ist montags bis freitags von 8 bis 17:15 Uhr und samstags von 8 bis 13:30 Uhr geöffnet.

sparkasse-herford.de/modernisierung

Wir fördern Ihre energetische Modernisierung.

1,0%* p.a.
Zinsrabatt
bis zum 30. Mai 2024



**Sparkasse
Herford**

Starten Sie jetzt Ihr energetisches Projekt und profitieren Sie von unserem günstigen Modernisierungskredit.

* Repräsentatives Beispiel (VKR): Nettodarlehen 15.000 €, Laufzeit 60 Monate, gebundener Sollzinssatz 4,99 % p. a., Effektivzins 5,11 % p. a., monatliche Rate 282,38 €, Gesamtbetrag 16.942,46 €. Zinsrabatt gültig bis einschließlich 30.05.2024. Darlehensgeber: Sparkasse Herford, Engerstraße 5, 32051 Herford.

Heimische Ehrenamtliche sorgen bei EM für Sicherheit

Einsatzkräfte aus dem Kreis Herford und den anderen fünf OWL-Landkreisen sowie der Stadt Bielefeld sind bei Spielen in Gelsenkirchen und Dortmund vor Ort

18 Jahre nach der Fußball-Weltmeisterschaft 2006 findet in diesem Jahr mit der Europameisterschaft wieder ein vergleichbares Sportgroßereignis in Deutschland statt. Aber während die Heim-WM damals als „Sommermärchen“ in die Geschichte einging, hält sich die Begeisterung knapp zwei Monate vor dem EM-Start spürbar in Grenzen.

Es bleibt abzuwarten, ob bis zum Beginn der Europameisterschaft am 14. Juni noch eine ähnlich enthusiastische Fußball-Stimmung aufkommen wird, wie zu Zeiten des „Sommermärchens“. Eines ist aber jetzt schon sicher: Die Fußball-Europameisterschaft 2024 der Männer wird dem deutschen Steuerzahler viel Geld kosten – sehr viel Geld. Wie viele Hundert Millionen Euro der Staat letztlich für das Turnier ausgibt, ist noch nicht bekannt. Aber allein beim Thema Sicherheit kann man erkennen, dass es eine sehr teure Angelegenheit wird. So hat NRW-Innenminister Herbert Reul jetzt verschärfte Sicherheitsmaßnahmen für die EM-Zeit angekündigt. Wenig überraschend ist auch Nordrhein-Westfalen während der Europameisterschaft Gastgeber für zahlreiche Sportler, Betreuer und Fans: In Deutschlands größtem Bundesland werden Partien in den Städten Dortmund, Gelsenkirchen, Düsseldorf und Köln ausgetragen.



Rund 2.000 Männer und Frauen und 600 Fahrzeuge aus ganz Ostwestfalen sind während der zehn EM-Spieltage in Gelsenkirchen und Dortmund (Foto) vor Ort, um im Notfall unterstützen zu können. (Bild: Borussia Dortmund)

Die Vorbereitungen für diese Spieltage und deren erhofften reibungslosen Ablauf haben bereits 2021 begonnen.

Ein Baustein des umfassenden Sicherheitskonzeptes sind auch Einsatzkräfte aus dem Kreis Herford und den anderen Land-

kreisen Ostwestfalens sowie dem Oberzentrum Bielefeld: Die Bezirksregierung Detmold wird dafür rund 2.000 Män-

ner und Frauen mit knapp 600 Fahrzeugen aus dem gesamten Regierungsbezirk koordinieren. „Sie sind während der zehn Spieltage in Gelsenkirchen und Dortmund vor Ort, um im Notfall unterstützen zu können und die Einsatzkräfte vor Ort durch diese Form der überörtlichen Hilfe zu entlasten“, teilt die für Ostwestfalen zuständige Regierungsbehörde mit. Die Ehrenamtlichen seien unter anderem in den Bereichen Sanitäts- und Betreuungsdienst oder Brandschutz geschult. Die Bezirksregierung steht dafür seit verganginem Jahr im Austausch mit den unteren Katastrophenschutzbehörden des Kreises Herford und den fünf weiteren Landkreisen der Region sowie der kreisfreien Stadt Bielefeld. Erste Einheiten hätten ihren Einsatz bei der EM bereits geübt, und auch während der Spieltage werde das zuständige Dezernat der Bezirksregierung als Koordinator und Ansprechpartner für die jeweiligen Einsatzkräfte fungieren.

– Anzeige –

Wir sind ein Krankenhaus, natürlich bilden wir aus:

Job-Speed-Dating für eine Pflegeausbildung im HDZ NRW

Am Freitag, den 26. April 2024, lädt das Herz- und Diabeteszentrum NRW (HDZ NRW) in Bad Oeynhausen von 13 bis 17 Uhr alle Interessierten herzlich zum Bewerbungstag für die Pflegeausbildung ein.

Wir sind das HDZ NRW, natürlich haben wir viel zu bieten:

- professionelles Anlenkungskonzept (für das Lernen auf Station)
- motivierte und gut ausgebildete Praxisanleiter/Innen
- vielfältiges Arbeitsfeld an einer Universitätsklinik
- eine eigene Ausbildungsstation
- Einsatzmöglichkeiten im OP und auf den Intensivstationen während der Ausbildung
- gute Übernahmechancen und vielfältige Karriere-möglichkeiten nach der Ausbildung
- hausinterne medizinische und pflegfachliche Bibliothek
- große Anzahl an Mitarbeiterangeboten (Sport, Rarabatte, etc.)



Wer einen Ausbildungsplatz sucht, sollte seine Bewerbungsunterlagen mit Anschreiben, Lebenslauf und Schulabschlusszeugnis gleich mitbringen. Dann ist nach dem Bewerbungsgespräch auch eine Sofortzusage möglich.

In diesem Jahr gibt es zwei Starttermine für die Pflegeausbildung: 1. August und 1. Oktober. Bei dem Job-Speed-Dating bietet das HDZ NRW natürlich auch Ausbildungsplätze für 2025 an. Wer sich unkompliziert für

die Pflegeausbildung bewerben möchte, ist herzlich eingeladen, im HDZ NRW an der Georgstr. 11 in Bad Oeynhausen vorbeizuschauen. Eine Anmeldung ist nicht notwendig. www.hdz-nrw.de

SOS KINDERDORF



Dauerflimmern statt Gute-Nacht-Geschichten. Toastbrot und Pommes statt Obst und Gemüse. Geschrei statt Kinderlachen.

Viele Kinder in Deutschland leiden unter Vernachlässigung, Streit und Gewalt.

Jetzt helfen: sos-kinderdorf.de



Besuchen Sie auch unseren

ONLINE-SHOP!

Über 300 Küchen-Angebote zu Spitzen-Preisen!
moebelheinrich.de/kuechen



Heinrichs KÜCHEN-TRENDS

Preisgleich in versch. Fronten
◀ Auf Wunsch individuell erweiterbar ▶



artego
Ihre Küche. Ihr Stil.

INKLUSIVE

- ✓ VESTEL Backofen VEH13026-2 (EEK⁴ A)
- ✓ VESTEL Glaskeramikkochfeld VEA24026
- ✓ VESTEL Kühlschrank VEKF2116-1 (EEK³ E)
- ✓ INTERPLAN Dunstabzugshaube BLACK PEARL 47060 (EEK⁴ D)
- ✓ VESTEL Geschirrspüler VES46056 (EEK³ E)
- ✓ Einbauspüle ohne Mischbatterie



Geschirrspüler



Kühlschrank



WERBEPREIS

2999.-

WOHNKÜCHE, Front UV-Lack auf Trägermaterial Dekor Melamin alpinweiß/Silberliche NB., hochglänzend strukturiert, Korpus und Sockel alpinweiß, Arbeitsplatte Silberliche NB, Kopffrei-Dunstabzugshaube, Unterschrank mit 2 Auszügen u. 1 Schublade, Maße ca. 220+120 cm, erweiterungsfähig. Ohne Dekoration.

Nutzen Sie jetzt viele **VORTEILE!**

Bis zu

1.000 €

AUF MÖBEL & KÜCHEN EXTRA SPAREN!

Alle Infos unter www.moebelheinrich.de

Bis zu

33%

HAUSVORTEIL

WIR SCHENKEN IHNEN:

- 1.000 € ab einem Einkauf von 10.000 €¹⁾
- 750 € ab einem Einkauf von 7.500 €¹⁾
- 500 € ab einem Einkauf von 5.000 €¹⁾
- 350 € ab einem Einkauf von 3.500 €¹⁾
- 200 € ab einem Einkauf von 2.000 €¹⁾
- 100 € ab einem Einkauf von 1.000 €¹⁾
- 50 € ab einem Einkauf von 500 €¹⁾
- 25 € ab einem Einkauf von 250 €¹⁾

+ KOSTENLOSE ENTSORGUNG³⁾

+ 0% 24 MONATE KEINE ZINSEN! FINANZIERUNG²⁾

Alle Aktionen gültig bis 01.05.2024. 1) Auf Möbel und Küchen. Gilt nur für Neuaufträge, ausgenommen preisreduzierte Werbeware, mit Dauertiefpreis gekennzeichnete Ware inkl. Küchenzubehör und -geräte, Gartenmöbel, bereits reduzierte Ausstellungsstücke die in unserer Ausstellung gekennzeichnet sind, Letzte-Chance Artikel. Geschenkgutscheine und Möbel folgender Hersteller: Musterring, Gallery M, Schöner Wohnen, Joop, Henders & Hazel und Xoon. Ihren persönlichen Gutschein bitte ausschneiden und mitbringen. Art. Nr. 0996 1006 13 2) **Finanzierung.** Ab einem Einkaufswert von 500,- Euro. Laufzeit der Finanzierung jeweils 24 Monate effektiver Jahreszins 0,0%, keine Gebühren. 36 Monate zu 3,99%. Weitere Laufzeiten auf Anfrage. Ein Angebot der TARGOBANK AG, Kasernenstr. 10, 40213 Düsseldorf. Bonität vorausgesetzt 3) **Entsorgung.** Auf einen Artikel beschränkt, ab einem Einkaufswert von 1.500 Euro, beim Kauf entsprechender Neuware. Nicht kombinierbar mit dem Schnellieferservice. Art. Nr. 0996 1017 4) EEK = Energieeffizienzklasse. Spektren: Dunstabzüge, Backöfen und Herde A+++ - D. | 5) EEK = Energieeffizienzklasse. Spektren: Kühl-/Gefrierschränke und Geschirrspüler A - G. | Alles Abholpreise. | Ohne Deko.

BAD NENNDORF
Auf dem Wachtlande 2
31542 Bad Nenndorf
Tel.: 05723 947 - 0
nenn@moebel-heinrich.de

HAMELN
Werkstr. 19
31789 Hameln
Tel.: 05151 6095 - 0
hameln@moebel-heinrich.de

KIRCHLENGERN
Lübbecker Str. 137 - 143
32278 Kirch Lengern
Tel.: 05223 98505 - 0
kirchl@moebel-heinrich.de

Weitere Infos erhalten Sie unter www.moebelheinrich.de

Folgen Sie uns:

Physiotherapie / Massagen / Lymphdrainage

Lockhauser Str. 111 | 32052 Herford
Tel: 05221 - 7602070 | Fax 05221 - 7602077
info@physio-well-herford.de

www.physio-well-herford.de | www.lymphzentrum-herford.de

Gesunde Zellen - Gesundes Leben



**Akustik- und Trockenbau
Blower-Door-Test**

Stanislaw Rossol | Bahnhofstr. 16 | 32257 Bünde
0 176 36 64 38 34 | sr@rossols.de
www.rossols.de

Endlich Spargelzeit! REGIONAL SAISONAL

Bäuerlicher Hofladen
Restaurant Spargeldiele
Eiscafe · Idyllischer Biergarten
Ab 13. April SPARGELBUFFET

Sa 12-14 Uhr · So + feiertags 12-17 Uhr
Nuttelner Str. 50 · 32369 Rahden/Tonnenheide
Tel. 05771 97060 · täglich geöffnet

www.spargelhof.de

Café im Feld
Mi. + So. Frühstücksbuffet
Reservierung erbeten!

01. Mai: Frühstücksbuffet
Biergarten geöffnet!
Radeln Sie doch mal bei uns vorbei

09. Mai: »Himmelfahrts-Erbsensuppe-Essen«
- Um Reservierung wird gebeten! -

Mi.: 9:30-18 Uhr, Frühstück u. Kaffeetafel
Fr. u. Sa.: 14-18 Uhr
So. u. Feiertage: 10-18 Uhr mit Frühstück
Individuelle Termine jederzeit nach Absprache

www.cafe-im-feld.de
Meyerhofstr. 94 (Nähe Friedhof)
32257 Bünde-Spradow
Tel. 0 52 23 - 49 04 98

Stadtgespräch

BEILAGENVERTEILUNG
ZU GÜNSTIGEN
KONDITIONEN

Infos unter 05226 / 59 18 83

MEISE
Energiesysteme

Engerstraße 65 • 32257 Bünde
info@meise-energie.de 05223 - 649 45 51

1.000 Kilometer neue Radwege bis 2027

Die nordrhein-westfälische Landesregierung will in diesem Jahr 38 Millionen Euro für den Ausbau und Erhalt des Radwegenetzes zur Verfügung stellen

Der Radverkehr hat in der jüngeren Vergangenheit für die Mobilität der Menschen in Nordrhein-Westfalen enorm an Bedeutung gewonnen. Um dieser Entwicklung Rechnung zu tragen, will das Land NRW in diesem Jahr viel Geld für den Ausbau und Erhalt des Radwegenetzes zur Verfügung stellen.



Gute Nachrichten für Fahrradfans: Mit Landes- und Bundesmitteln zusammen sollen in diesem Jahr sogar insgesamt 51 Millionen Euro allein in die Erweiterung der nordrhein-westfälischen Radwegeinfrastruktur investiert werden.

Insgesamt rund 38 Millionen Euro sollen dafür investiert werden, teilt die Landesregierung mit. Dabei sind 15,4 Millionen Euro für den Neubau und 23 Millionen Euro für den Erhalt bestehender Radwege vorgesehen. „Der Ausbau der Radwege-Infrastruktur ist eine zentrale Säule für die Mobilitätswende der Zukunft. Ihre nachhaltige Stärkung ist unser oberstes Ziel. Für die Menschen in Nordrhein-Westfalen wird die Mobilität damit Stück für Stück umweltfreundlicher, komfortabler und sicherer“, kündigt NRW-Verkehrsmminister Oliver Krischer an und hat noch mehr gute Nachrichten für den stetig zunehmenden Kreis

an Fahrradfans: „Wir werden mindestens genauso viele finanzielle Mittel für den Neu- und Ausbau von Radwegen zur Verfügung stellen wie für den Neu- und Ausbau von Landesstraßen. Dabei wollen wir auch die Kommunen bei der Planung und dem Bau kommunaler Radwegenetze unterstützen.“ So sollen in 2024 insgesamt sogar 51 Millionen Euro allein in die Erweiterung der Radwegeinfrastruktur in Nordrhein-Westfalen investiert werden: Denn neben den 15,4 Millionen Euro für den Bau von Radwegen an Landesstraßen stehen noch 19,5 Millionen Euro für die Förderung der Nahmobilität sowie 10

Millionen Euro für Radschnellverbindungen in Aussicht. Noch einmal 6 Millionen Euro kommen vom Bund für Radwege an Bundesstraßen hinzu, die auch vom Land Nordrhein-Westfalen umgesetzt werden. Ziel der Landesregierung ist es, bis 2027 zusätzlich 1.000 Kilometer neue Radwege in Nordrhein-Westfalen zu schaffen und so ein möglichst flächendeckendes Radverkehrsnetz herzustellen. Auch Projekte in mehreren Ortschaften im Wittekindsland sollen schon dieses Jahr von den Investitionen profitieren: unter anderem Rödinghausen, Spenge, Löhne, Rödinghausen, Bad Oeynhausen oder Vlotho.

Demenzlotsen in Löhne

Kerstin Marks und ihr Team stehen Ihnen als erste Anlaufstelle für alle Fragen zum Thema Demenz zur Seite. Sie helfen Ihnen ein Netzwerk aufzubauen, dass nicht nur in Notsituationen bereit ist. Welche Hilfen und Möglichkeiten einer häuslichen Versorgung gibt es? Wie erhalte ich Entlastung, physisch und psychisch? An wen kann ich mich wenden? Die Demenzlotsen haben jederzeit ein offenes Ohr

für Sie und Ihre Probleme. Auch wenn Sie meinen: „Ich schaffe das schon.“ Plötzlich ist der Zeitpunkt da, an dem schnelle Hilfe notwendig ist. Es ist also von Vorteil, sich im Vorfeld zu erkundigen und Dinge abzuklären. Auch die Angehörigen sollten sich frühzeitig um ihr eigenes Wohl kümmern. Auch hier können die Demenzlotsen Ihnen zur Seite stehen und beraten.

Zur besseren Planung wird um telefonische Terminabsprache gebeten. Kerstin Marks, Koordinatorin der Demenzlotsen ist unter 0176 / 11354531 zu erreichen





Ihre Flächen – Unsere Verantwortung

Steinfresh® BO

An der Loher Mühle 19h

32545 Bad Oeynhausen

www.steinfresh-bo.de

Endlich Schluss mit schmutzigen Steinflächen

☎ 05731 - 15 604 15

GUTSCHEIN
kostenlose Musterprobe
Steinfresh® BO
An der Loher Mühle 19h · 32545 Bad Oeynhausen
Tel.: 05731 - 15 604 15 · www.steinfresh-bo.de

Immer mehr Tiere pro Betrieb

Die Anzahl der Betriebe mit Viehhaltung ist in der Region deutlich rückläufig

Ob Schwein oder Rind: Die Anzahl der landwirtschaftlichen Betriebe mit Viehhaltung ist in der Region deutlich rückläufig. Die Menge der gehaltenen Tiere hat sich dagegen nur leicht verringert. Der Trend geht also klar zu immer weniger, dafür aber größeren Standorten.



Bei der Schafhaltung ist sowohl die Anzahl der Betriebe als auch die Menge der Tiere selbst gestiegen. Das verdeutlichen Zahlen der jetzt veröffentlichten »Agrarstrukturerhebung 2023«, bei der rund ein Viertel der landwirtschaftlichen Betriebe in der Region befragt wurde.

Während die Anzahl der viehhaltenden Betriebe in Nordrhein-Westfalen in den vergangenen drei Jahren mit 0,2 Prozent sogar hauchdünn gestiegen ist, zeigt sich im Langzeitvergleich ein ganz anderes Bild: Von 2010 bis 2023 ist die Zahl der Unternehmen mit Viehhaltung insgesamt um rund 15 Prozent zurückgegangen. Bei Betrieben mit Schweinen und Rindern fällt der Rückgang jeweils noch viel deutlicher aus. Wie aus neuesten Daten des Statistischen Landesamtes NRW anhand der jetzt veröffentlichten »Agrarstrukturerhebung 2023« hervorgeht, wurden zum Stichtag 1. März 2023 in 6.630 Betrieben rund 6,4 Millionen Schweine gehalten. Das waren mehr als 10 Prozent weniger Betriebe als noch in 2020 sowie fast 36 Prozent weniger Betriebe als in 2010. Die Anzahl der Tiere ist gegenüber 2010 allerdings nur um knapp 4 Prozent gesunken, sodass aufgrund des deutlichen Rückgangs der Betriebe immer mehr Schweine pro Anlage gehalten werden.

Dieser Trend ist gut an den Ferkeln erkennbar. In den 13 Jahren des Vergleichszeitraums haben sich die Ferkelhaltungen mehr als halbiert, während die Zahl der Tiere auf ähnlichem Niveau blieb. „Damit hat sich die durchschnittliche Zahl der Ferkel pro Betrieb von 456 Tieren im Jahr 2010 auf 982 Tiere im Jahr 2023 mehr als verdoppelt“, teilt das Landesamt mit. Mit mehr als 45 Prozent weniger Betrieben mit Milchkühen seit 2010 ist bei der Rinderhaltung der gleiche Trend zu erkennen. Zum Stichtag 2023 wurden durchschnittlich 86 Milchkühe pro Betrieb gezählt, 2010 waren es noch 48 Tiere pro Standort. Gänzlich anders hat sich die Schafhaltung in der Region entwickelt – denn sie ist weiter gestiegen. Zum 1. März 2023 haben 2.720 Betriebe rund 175 000 Schafe gehalten. Im Vergleich zu 2010 sind die Betriebszahlen sogar um 360 Unternehmen (18 Prozent) nach oben geklettert, während im selben Zeitraum auch die Zahl der Schafe um rund 28 Prozent gestiegen ist.

Stadtgespräch Die auflagenstarke Monatszeitung für die Region

RIESENAUSWAHL
TERRASSEN
DIELEN

HOLZ SPECKMANN

FACHMARKT // AUSBAU / BODEN / TÜREN / GARTEN

GCC Terrassendiele CALIS AMBER grau

GCC TERRASSENDIELEN

UK und Befestigungszubehör im Fachmarkt!

H S DIE Diele

Terrassendiele
CALIS AMBER

massives Profil

- 16 x 145 mm
- einseitig verlegbar
- einseitig geprägt und mattiert
- Fugenbreite: 5 mm
- Längen: 300, 400 cm
- rutschhemmend
- schwer entflammbar
- Farben: CALIS AMBER schokoschwarz / CALIS AMBER grau

GCC HARZart



statt 13,99 €

11,95 €/lfm

megawood

Terrassendiele
CLASSIC

massives Profil

- 21 x 145 mm
- einseitig fein geriffelt, andere Seite genutet, beidseitig mit Farbverlauf
- Fugenbreite: 8 mm
- Längen: 420, 480, 600 cm
- rutschhemmend
- schwer entflammbar
- Farben: VARIA schokoschwarz / VARIA grau

GCC HARZart



14,99 €/lfm

TERRASSENDIELEN AUS HOLZ

Europäische Lärche
grob/fein gerillt

- 26 x 120 mm
- einseitig grob gerillt
- einseitig fein gerillt
- naturbelassen
- Längen: 400, 500 cm

(Dimension: 26 x 142 mm 6,95 €/lfm)



3,95 €/lfm

Südtiroler Hochgebirgslärche
grob/fein gerillt

- 25 x 140 mm
- naturbelassen
- Kanten gerundet
- Längen: 400, 500 cm



7,95 €/lfm

Thermo-Kiefer
gebürstet

- 26 x 140 mm
- thermobehandelt
- 70% PEFC-zertifiziert
- mit seitlicher Nut für Befestigungsclip
- Längen: 360, 390, 420, 450, 510 cm



9,95 €/lfm

Bangkirai
grob/fein gerillt

- 25 x 145 mm
- einseitig grob gerillt
- einseitig fein gerillt
- naturbelassen,
- kammergetrocknet
- Längen: 244, 274, 305, 335, 366, 396, 427, 457, 488 cm



10,95 €/lfm

Alle Angebote solange der Vorrat reicht. Modell-, Farb- und Maßabweichungen sowie Preisirrtümer und Liefermöglichkeiten sind vorbehalten. Alle Preise in Euro, inkl. ges. MwSt.

HOLZ-SPECKMANN GmbH & Co.KG

33790 Halle/Westf. | Weststraße 15 | Tel. 05201 189-0

32791 Lage | Im Seelenkamp 8 | Tel. 05232 9 51 00-0

www.holz-speckmann.de

FACHMARKT // AUSBAU / BODEN / TÜREN / GARTEN

Einfach mal Zeit haben ...

Elf Frauen und ein Mann haben die Basisschulung des Ambulanten Betreuungsdienstes der Diakoniestationen erfolgreich abgeschlossen

Neben der pflegerischen Versorgung brauchen Menschen, die in ihrem Alltag mehr oder weniger eingeschränkt sind, noch weitere Unterstützung. Doch wie begleitet man einen Menschen und was sind die Grundvoraussetzungen, um zu unterstützen und wie können pflegende Angehörige stundenweise entlastet werden?

Antworten auf all diese Fragen bot die 41 -stündige Basisschulung des Ambulanten Betreuungsdienstes der Diakoniestationen im Kirchenkreis Herford, die vom Demenzverbund des Kreises Herford finanziell gefördert wurde. Es zeigte sich, dass neben sozialen und kommunikativen Fähigkeiten, vor allem die Freude am Zusammensein mit Menschen im Zentrum stehen. An neun Terminen standen Fragen rund um die Themenfelder Demenz, Kommunikation, Beschäftigung, pflegende Angehörige, die eigene Rolle als Helfende/r, rechtliche Grundlagen sowie Erste Hilfe im Mittelpunkt.

„Der Besuch der Alltagsbegleitung ist für viele Menschen der Höhepunkt der ganzen Woche“, erzählt Frau Hüske vom Ambulanten Betreuungsdienst. Je nach den Wünschen der Betroffenen können die Besuche unterschiedlich gestaltet werden. Dies geht von Spaziergängen über Vorlesen, Spielen und Unternehmungen außerhalb der eigenen Wohnung. Auch



gemeinsame Einkäufe oder die Begleitung zu Terminen sind möglich. Das Wichtigste an den Besuchen ist die Zeit, die die Alltagsbegleiter/innen für die Menschen haben. „Viele unserer Kundinnen und Kunden wissen es sehr zu schätzen, dass sie einen Ansprechpartner

haben für die täglichen Dinge des Lebens. Sei es der Brief, der zur Post gebracht werden muss, die kleineren Einkäufe, die erledigt werden müssen oder einfach jemanden zu haben, dem man auch mal seine Sorgen erzählen kann“, ergänzt Frau Mesterheide, die gemein-

sam mit Frau Hüske als Koordinatorin im Ambulanten Betreuungsdienst tätig ist. Für alle diese Tätigkeiten sind die Kursteilnehmenden nun gut gerüstet und konnten mit Stolz das Zertifikat entgegennehmen, das dazu berechtigt, pflegebedürftige Menschen als

Alltagsbegleiter/in zu unterstützen. „Es hat viel Spaß gemacht und wir haben in guter Atmosphäre viel gelernt zu den verschiedenen Themen. Es war toll,“ so die einhellige Meinung aller zur Qualität des Kurses.

Frau Hüske und Frau Mesterheide freuten sich sehr über das Lob und auch darüber, dass die Hälfte der neuen Alltagsbegleiterinnen nun im Ambulanten Betreuungsdienst tätig sein wird.

Und bei allen Fragen und Problemen, die im Zusammenhang mit der Alltagsbegleitung auftreten können, stehen die beiden hauptamtlichen Koordinatorinnen mit Rat und Tat zur Seite.

Wer sich für die Tätigkeit als Alltagsbegleiter/in interessiert oder wer eine Alltagsbegleitung sucht, kann sich beim Ambulanten Betreuungsdienst der Diakoniestationen bei Astrid Hüske oder Susanne Mesterheide unter 05221-2758840 oder unter abd@diakoniestationen-herford.de melden.

DAS BETT

IHR BOXSPRINGBETTEN-FACHGESCHÄFT

Herforder Str. 114 • Bünde

Jetzt
Räumungs-Verkauf

wegen Wasserschaden...

bis zu

70%

... alles muss sofort raus

Boxspringbetten • Matratzen • Lattenroste • Topper

Mo-Fr 10-13 und 15-18 Uhr / Sa 10-15 Uhr & nach Vereinbarung
Tel. 05223 - 18 304 18 / www.dasbett-buende.de

»Sporteve« im Fitness-Wohnzimmer

Endlich wieder Fitness nur für Frauen in Herford. In das Figurstudio „Body Feeling“ von Bernhard Schwarz ist nun auch ein Fitness-Wohnzimmer mit „Sporteve“ eingezogen. „Sporteve“ bietet einen speziell für Frauen entwickelten Fitnesszirkel. In einer Trainingszeit von nur 30 Minuten wird der komplette Frauenkörper optimal trainiert.

Natürlich wird es im „Body-feeling“ auch weiterhin die beliebten Angebote wie Beckenbodentraining, Schlank im Liegen mit Detox Body und Lymphdrainage für schlanke Beine geben. Auch diese sind bis zum 15.05.24 kostenfrei auszuprobieren. Also schnell Termine vereinbaren, um den Körper bis zum Sommer noch ein wenig zu straffen.

Bis zum 15.05.2024 haben Sie die Möglichkeit, das Personal Training kostenfrei zu testen!



Kunden der Volksbank erhalten in Elverdissen Bargeld am Sparkassen-Automaten

Nach Schließung der SB-Filiale wegen Automaten Sprengung:
Die beiden Konkurrenten kooperieren vorübergehend im Herforder Stadtteil

Sprengungen von Geldautomaten sind auch im Kreis Herford zu einem zunehmenden und gefährlichen Ärgernis geworden. Neben weiteren Geldinstituten ist die heimische Volksbank im vergangenen Jahr gleich mehrfach Opfer unbekannter Automaten Sprenger geworden. Im November wurde daher aus Sicherheitsbedenken die Selbstbedienungsfiliale in Elverdissen geschlossen – dortige Volksbankkunden mussten sich anderswo mit Bargeld versorgen.



Solch einen SB-Pavillon aus massivem Beton will die Volksbank in Elverdissen bauen lassen. Bis dahin erhalten Kunden der Genossenschaftsbank gebührenfrei Bargeld am Automaten der Sparkasse Herford an der Elverdissener Straße. (Foto: Volksbank)

Wie die Volksbank Herford-Mindener Land mitteilt, erhalten Kunden vor Ort nun wieder gebührenfrei Bargeld am Automaten. Möglich macht das eine Kooperation am Standort Elverdissen, die man auch nicht aller Tage sieht: zwischen der Volksbank und dem direkten Konkur-

renten – der Sparkasse Herford. Dank dieser – vorübergehenden – Zusammenarbeit können Volksbankkunden nun den Automaten der Sparkasse an der Elverdissener Straße 376 nutzen, also nur wenige Meter von der früheren Volksbankfiliale entfernt. Es kann gebührenfrei Geld

abgehoben oder eingezahlt und auch der Kontostand abgefragt werden. „Uns ist bewusst, dass die Versorgung mit Bargeld für unsere Kundinnen und Kunden eine große Bedeutung hat. Darum freuen wir uns sehr, dass wir hier nun endlich eine vorübergehende Lösung finden konnten“, sagt Volksbank-Vorstandssprecher Andreas Kämmerling. Die Vereinbarung mit der Sparkasse gilt, bis die Volksbank einen Ausweichstandort für ihren Geldautomaten in Elverdissen gefunden hat. Dieser soll in Form eines freistehenden SB-Pavillons in massiver Betonbauweise entstehen, der auch weitestgehend vandalismussicher sein soll. „Wir haben hierfür bereits mehrere Standorte geprüft und mittlerweile auch einen positiven Bauvorentscheid für einen Standort erhalten. Genauere Infos werden wir rechtzeitig mitteilen“, so Andreas Kämmerling.

MITMACHMASCHINE

24.03. - 07.07.2024









Eine interaktive Ausstellung für Groß & Klein!




Der Figur-Club NUR für Frauen

Sporteve[®]
PURE LADY FITNESS

JETZT NEU!



DEIN FRAUEN-FITNESS-WOHNZIMMER

Werde fit in 30 Minuten mit unserem beliebten Zirkeltraining

Kostenloses Probe-Personal Training (gültig bis 15.05.)

WWW.HERFORD.SPORTEVE.DE

EINZIGARTIG UND NEU IM UMKREIS VON 50 KM

 **PELVIPOWER™**
KRAFT AUS DER MITTE

BECKENBODENTRAINING:

- gegen Inkontinenz
- Rückenprobleme
- Blasenschwäche
- Beschwerden in den Wechseljahren
- Schwangerschaftsrückbildung
- Steigerung der Libido
- Erektionsstörungen
- Schwache Potenz
- Stärkung der Prostata

Von Ärzten empfohlen!



VON ÄRZTEN & THERAPEUTEN ENTWICKELT

JETZT GRATIS TESTEN! BIS 15.05.

DEINE WELLNESS- & GESUNDHEITSLOUNGE

Alles für Dein Wohlbefinden!

 **BODY FEELINGS**
Zeit für Dich!

Berliner Straße 26 • 32052 Herford • Tel.: 05221 / 81118
info@body-feeling.de • www.body-feelings.de

Tierischer Besuch im Zoo Osnabrück

Wenn im Frühling die Natur erwacht und den Bäumen wieder grüne Blätter wachsen, lohnt sich ein Ausflug in den Zoo Osnabrück besonders. Mitten im hügeligen Wald leben auf dem 24 Hektar großen Gelände über 3.186 Tiere aus rund 299 Arten. Dank naturnaher Themenwelten reisen Besucher im

Zoo Osnabrück von Afrika über Südamerika nach Nordeuropa. Urlaubsstimmung kommt auch bei einer Reise in den Wasserwelten Mariasiel auf: Zwischen Dünen, bunten Holzhäusern und Leuchtturm watscheln Humboldt-Pinguine und schwimmen Seehunde und Seelöwen. Die Schwimmkünste der Meer-

ressäuger können durch eine Unterwasser-Panorama-Galerie beobachtet werden. Auch der erste Nachwuchs hat passend zum Frühlingsstart das Licht der Welt erblickt. In der afrikanischen Tierwelt Takamanda toben zwei Erdmännchen-Jungtiere über die Anlage und halten ihre Familie auf Trab. Bei den

kommentierten Fütterungen erfahren Besucher mehr über ihre Lieblingstiere: Was fressen eigentlich Erdmännchen am liebsten? Und wie viel muss ein Elefant fressen, um satt zu werden? Die kommentierten Fütterungen finden an den Wochenenden und an Feiertagen täglich von 10:30 Uhr bis 16:30

Uhr statt. Auf alle Besucher, die genug durch die Welt der Tiere gereist sind, warten im Zoo mehrere gastronomische Einrichtungen mit stärkenden Speisen und Getränken. Für die kleinen Zoobesucher gibt es neben einem Streichelzoo drei Abenteuerspielplätze, die zum Spielen und Toben einladen.



Der Zoo Osnabrück hat für Besucher täglich von 9:00 bis 18:30 Uhr geöffnet (Kassenschluss 17:30 Uhr).

Weitere Informationen zu ihrem Zoobesuch und zu den kommentierten Fütterungen finden Sie unter:

www.zoo-osnabrueck.de



Frühlingsgefühle für Gartenfreunde!

Große Pflanzenauswahl zum günstigen Preis:

Bäume und Ziersträucher, Bodendecker, Heckenpflanzen, Stauden und Blühpflanzen, Wasserpflanzen u.v.m!

Erden und Dünger – alles für die Pflanzarbeit!



Tolle Auswahl an Quellsteinen und Kies!



Verkauf von Kois & Goldfischen



Alles für Ihren Teich: Fischfutter, Filter, Pumpentechnik u.v.m.

GARTENWELT

Uwe Huelsmann



Pflanzen - & Teichcenter, Garten - & Landschaftsbau

Öffnungszeiten:

Mo – Fr: 9:00 – 13:00 Uhr

14:00 – 18:30 Uhr

Sa: 9:00 – 14:00 Uhr

Sonntags Schautag

10:00 – 12:00 Uhr

(ohne Beratung & Verkauf)

Finden Sie uns auf Facebook: 

Wegbeschreibung

und Infos unter

www.gartenwelt-huelsmann.de

www.facebook.com/HuelsmannGartenwelt

Herrendienstweg 23

32120 Hiddenhausen

Tel.: 05221 – 689486

Straftäter werden immer jünger

Anhaltende Tendenz zu mehr Kinder- und Jugendkriminalität überschattet die ansonsten recht positiven Zahlen der jetzt veröffentlichten Kriminalstatistik für den Kreis Herford

Während sowohl im Land Nordrhein-Westfalen als auch im Bezirk Ostwestfalen-Lippe die Anzahl der bekannt gewordenen Straftaten in 2023 gestiegen ist, kann man sich im Kreis Herford ein Stück weit sicherer fühlen – rein statistisch selbstredend. Denn im vergangenen Jahr ist die Anzahl der bekannt gewordenen Straftaten im Wittekindsland um fast drei Prozent zurückgegangen.

Geht man nach dem reinen Zahlenwerk der jetzt von der Kreispolizeibehörde Herford veröffentlichten Kriminalstatistik 2023 steht der Kreis Herford im regionalen Vergleich also recht gut da. Exakt 11.918 Delikte haben die Beamten 2023 in den neun Städten und Gemeinden des Kreises registriert, was im Vergleich zu 2022 mit 12.272 Fällen einen Rückgang von rund 3 Prozent entspricht. Schaut man genauer hin, sind die Verbrechen in den beiden größten Städten allerdings gestiegen: in Herford um 3,5 Prozent und in Bünde um 1 Prozent. Ansonsten weist nur noch Enger eine Zunahme der Delikte (1,70 Prozent) auf – in den anderen Kommunen sind die Fallzahlen rückläufig. Spitzenreiter ist hier die Großgemeinde Hiddenhausen, in der es 2023 zu einem Rückgang der registrierten Fälle um beachtliche 28 Prozent kam. Aber auch Vlotho (minus 14 Prozent) oder Spenke (minus 12 Prozent) können sich sehen lassen. Naturgemäß ist erneut eine höhere Delikts-



Mehr Polizeipräsenz: Andreas Meyer, stellvertretender Leiter der Direktion Kriminalität, kündigt vermehrte Kontrollen unter anderem in den Innenstädten (hier die Fußgängerzone in Herford) und an Bahnhöfen an.

dichte in den bevölkerungsreicheren Kommunen gegenüber den kleineren Gemeinden des Kreises zu erkennen. Dieses sogenannte Stadt-Land-Gefälle ist mit der höheren Anzahl an Tatgelegenheiten sowie Menschen in den Städten zu erklären. Weiter geht es mit den guten Nach-

richten: Im Kreis Herford wurden 58 Prozent der 2023 bekannt gewordenen Straftaten aufgeklärt. Die Aufklärungsquote ist damit um rund 4 Prozentpunkte gestiegen, auch hier schneidet das Wittekindsland besser als im Landes- und OWL-Durchschnitt ab.

Leider verdüstert eine Tendenz die recht guten Zahlen der aktuellen Kriminalitätsstatistik: Die Anzahl der jugendlichen Straftäter ist erneut gestiegen – und sie werden offensichtlich immer jünger. So waren im vergangenen Jahr 5.644 Tatverdächtige zwischen 8 und 21 Jahre alt. Das

sind 23 Prozent aller Verdächtigen überhaupt – obwohl diese Altersgruppe lediglich 13 Prozent der Gesamtbevölkerung im Kreis stellt. Und die Kreispolizei macht auf eine weitere besorgniserregende Entwicklung aufmerksam: „In den letzten beiden Jahren ist bei der Altersgruppe von 6 bis 14 Jahre im 5-Jahres-Vergleich ein Anstieg um 89 Prozent und bei der Altersgruppe 14 bis 18 Jahre um 34 Prozent festzustellen.“ Gleichzeitig sei das Niveau der Tatverdächtigen im Alter zwischen 18 und 21 Jahre im gleichen Zeitraum nahezu auf gleichem Niveau geblieben. Andreas Meyer, stellvertretender Leiter der Direktion Kriminalität, betont, dass man auf diese Entwicklung reagieren wolle. Der Kriminalhauptkommissar kündigt verstärkte Kontrollen und Präsenz in den Innenstädten und im Bahnhofsumfeld sowie in der Nähe der Großraumdiskothek „Go Parc“ an – mit Kräften sowohl in Uniform als auch in Zivil.

emida
HILDEN RESIDENZ

Ein Zuhause mit
Wohlfühlcharakter

Seit 1. Januar 2024 gehört das ehemalige Haus Hambach in Rödinghausen zur emida Residenzen GmbH. Die unter neuem Namen geführte „Hilden Residenz“ in unmittelbarer Nähe zum Kurpark verfügt über 70 Einzelzimmer mit einer Größe bis zu 20 m².

Den Lebensabend in herzlicher Atmosphäre bei bester Versorgung zu verbringen und das Ganze ohne Sorgen finanzieren zu können ist Ihr Ziel? Wir beraten Sie sehr gerne bei den unterschiedlichen Finanzierungsmöglichkeiten – **hier lässt sich für Jeden eine Lösung finden.**

Hilden Residenz | emida Residenzen GmbH
Hambachweg 7 | 32289 Rödinghausen
T: 05746 77599-0 | hilden@emida-residenzen.de
www.emida-residenzen.de

JETZT
PFLEGE-
PLATZ
SICHERN!



emida · café
FRÄULEIN
müller

NEU:
JETZT AUCH IN
RÖDINGHAUSEN!

Unser Team vom café FRÄULEIN müller lädt Sie, Ihre Gäste und jeden, der sich eine kleine Auszeit gönnen möchte, herzlich ein, ausgezeichnete Speisen und Getränke in gemütlicher Atmosphäre zu genießen. Bei schönem Wetter gerne auch auf unserer Sonnenterrasse.

Lassen Sie sich unseren Mittagstisch schmecken oder genießen Sie mit Ihren Lieben unseren frisch gebackenen Kuchen und Torten oder herzhaften Snacks. Sie sind herzlich willkommen.

WO EINKAUFEN LUST MACHT! **NOVUM**

g-spot vibrator - bunt
Farbenfroh, vielseitig und inspirierend!



- G-Punkt-Vibrator im trendigen Color-Blocking
- Leicht flexibler praller Vibro-Massagekopf
- 10 Vibrationsmodi bequem per Knopfdruck
- Wasserdicht
- Seidig-softe Oberfläche
- Wiederaufladbar – inkl. USB-Ladekabel
- Gesamtlänge 14,5 cm, Einföhlrlänge 9 cm, Ø 2 cm - 3 cm.

43,96 EURO
STATT 54,95 €



20% RABATT
24% RABATT



Das kleine Schwarze!

„Bodycon-Kleid mit Spitze und Riementräger“
Dieses Bodycon-Kleid schmiegt sich eng an den Körper und betont jede einzelne Kurve. Die Schultern liegen betont frei und das Dekolte ist dezent mit Spitze bestickt. Farbe: Schwarz, Größe: S, M, L, XL, Material: 91% PES, 9% EL, Spitze: 100% PES, 5000194

NUR 26,56 EURO
STATT 34,95 €



Der Sommer weckt leidenschaftliche Emotionen!

Glans Masturbator

- Eigenschaften:
- Eichelvibrator mit 2 Motoren, 10 Vibrationsmodi
 - Innen mit soften Reiznoppen/-rillen
 - Klein, kompakt, handlich!
 - Einfache Button-Bedienung
 - Wasserdicht
 - Wiederaufladbar – inkl. USB-Ladekabel

Zum direkten Verwöhnen der Penis Spitze!
Material: Silikon, PU, ABS,
Größe: Länge: 16,9 cm, Durchmesser: 4,1 cm

59,95 EURO



VIELE AUFREGENDE GESCHMACKSRICHTUNGEN



EROS yummy Geschmacksspray

Tauche ein in die Vielfalt der verschiedenen Geschmacksrichtungen des Sommers. Yummy sorgt dafür, dass jeder Teil deines Körpers den Geschmack bekommt, den du bevorzugst.

- Inhalt: je 50 ml
Preis pro Liter: 299,00 Euro
EIGENSCHAFTEN:
- dermatologisch getestet
 - sehr ergiebig
 - wasserlöslich
 - fettfrei

je 14,95 EURO

Passend zum Outfit...
...rosige Akzente am Bein!

Halterlose Strümpfe

Halterlose schwarze Strümpfe mit zartem Rosennmuster. Im 9 cm breitem Spitzen-Abschluss mit Silikonverstärkung für rutschfesten Sitz und optimalen Halt. Fuß leicht vorgeformt. Garnstärke 20 den. Größe 1 bis 5. Material: 88% PA, 12% EL. 5000050

15,16 EURO
STATT 19,95 €



Herford
Bünder Str. 107



2x in Bielefeld • Eckendorfer Str. 60-62 ca. 2500 qm, Jöllenbecker Str. 8 ca. 2000 qm • Bad Oeynhausen • Mindener Str. 37 ca. 1000 qm

Bitte beachten Sie die Öffnungsrichtlinien der Filialen unter www.novum.tv • Angebot nur solange Vorrat reicht • Zutritt ab 18 Jahren • Nur in teilnehmenden Filialen • Für Druckfehler wird keine Haftung übernommen • Novum Märkte GmbH, Eckendorfer Str. 60 - 62, 33609 Bielefeld

AZUBI BÖRSE HERFORD

16. Mai 2024 · 10 – 19 Uhr
im Güterbahnhof Herford

www.herford-bildet-aus.de

Herford bildet aus

Die Ausbildungsplatzbörse im Güterbahnhof

Der Countdown läuft! Am 16. Mai 2024 findet die diesjährige Ausbildungsplatzbörse „Herford bildet aus“ von 10 – 19 Uhr im Alten Güterbahnhof statt.

Du bist auf der Suche nach dem richtigen Beruf? Unter dem Motto „Herford bildet aus!“ erwarten dich auf der Ausbildungsplatzbörse mehr als 80 Aussteller, die ihre aktuellen Ausbildungsplätze für 2024 und 2025 anbieten. Dabei bekommst du wertvolle Tipps und viele Informationen zu mehr als 100 verschiedenen Ausbildungsberufen und dualen Studiengängen!

Seit Jahren ist die Ausbildungsplatzbörse im Alten Güterbahnhof in Herford fester Anlaufpunkt für Ausbildungssuchende. Zahlreiche Unternehmen, Schu-

len, Institutionen und Behörden nutzen die Börse um den Besuchern ihre Ausbildungsberufe vorzustellen.

Egal ob Praktikum, Ausbildungsplatz oder Studienangebot: Die Messe bietet die Möglichkeit, direkt mit Personalverantwortlichen wie auch mit Azubis ins Gespräch zu kommen und Bewerbungen gleich vor Ort abzugeben.

Dass der Fachkräftemangel mittlerweile überall angekommen ist, macht sich in der diesjährigen Anzahl der Aussteller bemerkbar. Mit 82 Ausstellern

die über 100 verschiedene Ausbildungs- und Studiengänge anbieten ist für jeden Geschmack und Bedarf etwas dabei.

Solltest du sogar für dieses Jahr noch nach der Suche auf einen Ausbildungsplatz sein, bieten zahlreiche Unternehmen noch kurzfristig zu besetzende Ausbildungsstellen für dieses Jahr an.

Wenn du den für dich passenden Beruf und Arbeitgeber gefunden hast, kannst du auf der Messe direkt kostenlos durch das Fotostudio d&d aus Herford professionelle Bewerbungsfotos erstellen lassen.



Kostenlos:
Professionelles
Bewerbungsfoto



0!



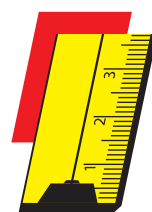
Wir suchen DICH!

Ausbildung zum/zur
Kaufmann/-Frau (m/w/d)
im **Groß- und Außenhandelsmanagement**

Jetzt Bewerbung per Mail an:

karriere@fretthold.de

Weitere Informationen
zur Ausbildung findest
Du hier:



Fretthold
DEIN BAUFACHZENTRUM

Mehr als nur Nachhilfe

Yewhanis Kbrom ist einer von vielen Auszubildenden, die unterstützt werden



Eine duale Ausbildung erfolgreich abzuschließen ist nicht immer einfach. Viele Auszubildende haben Schwierigkeiten in der Berufsschule, die nicht selten auch durch persönliche, familiäre oder berufliche Herausforderungen bedingt sind. Die Agentur für Arbeit Herford und das Jobcenter Herford finanzieren deshalb Nachhilfe und pädagogische Begleitung – auch für Yewhanis Kbrom.

Yewhanis Kbrom ist 27 Jahre alt und macht eine Ausbildung zum Feinwerkmechaniker mit dem Schwerpunkt Maschinenbau. Er ist im zweiten Lehrjahr beim Engeraner Betrieb COMUNA-metall. Bereits im ersten Lehrjahr merkt er jedoch: Er steht vor ganz besonderen Herausforderungen, da Deutsch nicht seine Muttersprache ist. Der Eritreer berichtet: „Ich muss den Unterricht erst sprachlich verstehen – und danach noch den Inhalt. Wenn ich die Sprache erstmal verstanden habe, geht es dann.“ Doch bis dahin ist es für ihn ein längerer Weg, als für die meisten.

Deshalb hat der junge Familienvater sich Unterstützung gesucht – und gefunden. Die Agentur für Arbeit finanziert wöchentliche Nachhilfe und sozialpädagogische Betreuung durch die Fortbildungsakademie der Wirtschaft (FAW).

„Ausbildungsabbrüche sind, wo möglich, zu vermeiden. Die Förderung setzt dort an: Bei jungen Menschen, die eigentlich nur etwas Unterstützung brauchen, um die Prüfung zu bestehen“, so Frauke Schwietert, Vorsitzende der Geschäftsführung der Agentur für Arbeit. Jessica Brunshus, Berufsberaterin und für die Förderung fachlich zuständig, erläutert weiter: „Das fängt natürlich bei Nachhilfeunterricht an: Viele Auszubildende brauchen nur etwas mehr Zeit und vielleicht noch eine zweite oder dritte Erklärung.

Wenn diese Auszubildenden abbrechen, weil ihnen niemand diese Zeit schenkt, wäre das fatal.“ Die Förderung beinhaltet aber mehr als nur Nachhilfe. Besonders gut weiß das Birgit Fischer, sozialpädagogische Mitarbeiterin bei der FAW: „Die Arbeit mit den Auszubildenden ist der Kern meiner Tätigkeit. Die jungen Menschen kommen ja regelmäßig zu uns in den Stützunterricht. Regelmäßige Gespräche mit den Teilnehmern sind Teil des Konzepts. Hier bietet sich die Gelegenheit, um nachzufühlen: Gibt es familiäre Probleme, berufliche, oder gesundheitliche? Wie sind diese gelagert und kann ich bei der Überwindung gegebenenfalls unterstützen?“ Aktive Kommunikation im richtigen Moment sei dabei von zentraler Bedeutung, denn: „Nur selten kommen die Auszubildenden von selbst auf uns zu, da gibt es leider Hemmungen, zum Beispiel aus Scham oder Angst vor den Konsequenzen. Diese Probleme – beispielsweise mit dem Ausbildungsbetrieb – kommen erst ans Licht, wenn man etwas nachbohrt.“

Yewhanis Kbrom hat zum Glück einen sehr guten Ausbildungsbetrieb gefunden. „Ich habe hier großes Glück. Wenn ich Fragen habe, helfen mir die Kollegen sofort“, berichtet er. Im Gegenzug lobt Ausbildungsleiter Thomas Flachmeier die Motivation seines Auszubildenden: „Er hat sich von Anfang an sehr gut gemacht hier, und ist einfach sehr, sehr motiviert, sowohl in der Schule, als auch hier in der Werkstatt. Der Nachhilfeunterricht hilft wirklich

Berufsberatung

Finde dein neues Ich!

Neuer Lebensabschnitt, neuer Beruf - neues Ich!
Besuch uns **am 16. Mai** bei der Azubi-Börse
"Herford bildet aus!" im Herforder Güterbahnhof!
Finden wir heraus, welcher Beruf zu Dir passt!



Bundesagentur für Arbeit

Agentur für Arbeit Herford

bringt weiter.

sehr, seine schulischen Schwächen auszugleichen. Klar müssen wir auch hier vor Ort ab und an nochmal Dinge mit ihm wiederholen, aber das machen wir gern.“ Dass diese Unterstützung zielführend ist, zeigt die Erfahrung: Im Ausbildungsjahr 2021/2022 gingen rund 85 Prozent derjenigen, die die Teilnahme an der Förderung beendet hatten, anschließend zeitnah in eine sozialversicherungspflichtige Beschäftigung über. „Das sind Zahlen für unseren Agenturbezirk, das heißt, die Kreise Herford und Minden-

Lübbecke. Gute Ergebnisse – die zeigen, dass durch Unterstützung oft Erwerbstätigkeit gesichert und Jugendarbeitslosigkeit vermieden werden kann“, bilanziert Frauke Schwietert.

Bei Interesse an Stützunterricht und sozialpädagogischer Betreuung können Auszubildende sich an die Berufsberatung unter Herford.Berufsberatung@arbeitsagentur.de oder unter 05221 985 226 wenden. Alternativ kann man sich auch direkt an die FAW wenden unter asaflex-herford@faw.de oder 05221 12170 0.

DVS SK BIELEFELD

SCHWEISSER— DER COOLSTE JOB DER WELT!

WERDESCHWEISSER.DE



SK Bielefeld | Bleichstraße 10 | 33607 Bielefeld

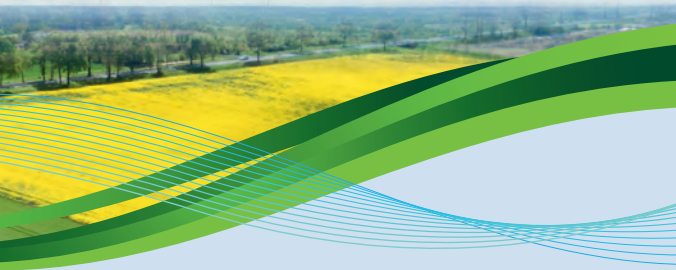


**Raiffeisen
Ostwestfalen-Lippe AG**
Gemeinsam erfolgreich handeln!



ENTDECKE DEINE ZUKUNFT

und besuch uns
auf der Ausbildungsmesse
„Herford bildet aus“
am 16.05.2024



UNSERE BENEFITS FÜR DICH

- private Berufsschule
- gestelltes iPad
- regelmäßige Azubi-Events
- Arbeit in einem kompetenten und motivierten Team

– Anzeige –

Wir sind dabei!

Besuche die Kreiskliniken Herford-Bünde auf der Ausbildungsplatzbörse im Alten Güterbahnhof.

Sei dabei und lerne uns kennen! Mit unseren Gesundheitsberufen bieten wir dir eine zukunftsstarke und sichere Perspektive für deine Ausbildung und deinen Start ins Berufsleben. Wer seine Ausbildung in den Kreiskliniken Herford-Bünde durchläuft, kann einiges davon erwarten – nur keine Langeweile. Stattdessen gibt es drei Jahre lang eine abgestimmte Mischung aus theoretischem Grundwissen und praktischer Tätigkeit, durch die Berufsschule und hochqualifizierte, engagierte Kolleginnen und Kollegen vermittelt. Wir verfügen über optimale Ausbildungsvoraussetzungen, interessante Lehrinhalte und moderne Lernmethoden, damit du einen guten Start für deine erfolgreiche berufliche Zukunft bei uns hast.

Kreiskliniken Herford-Bünde – das sind wir.

Wir sind rund 3.000 Mitarbeitende an zwei Krankenhausstandorten, in Herford und Bünde.

40.000 Patientinnen und Patienten werden bei uns jährlich stationär behandelt, 100.000 Menschen erhalten eine ambulante Versorgung.

Als Akademische Lehrkrankenhäuser der Ruhr-Universität Bochum (RUB) übernehmen wir die Ausbildung unseres Nachwuchses. Ausbildung ist Zukunft und gut ausgebildete Mitarbeitende unser wertvollstes Gut.

In unseren drei Universitätskliniken genießen junge Medizinstudenten eine hochmoderne praktische Ausbildung. Zusammen mit unserer Pflegeschule der Schulen für Pflegeberufe Herford-Lippe GmbH bilden wir jedes Jahr ca. 120 Pflegefachkräfte aus.

Ausbildung mit Vielfalt

Du strebst eine Karriere im Krankenhaus an? Vielleicht ist hier das Richtige für dich dabei.

Wir bilden dich aus als

- Pflegefachmann/-frau: Dabei

ist Pflege nicht gleich Pflege – du kannst in mindestens 15 verschiedenen Bereichen und Schwerpunkten fachlich und/oder Richtung Führung Karriere machen

- Medizinischer Fachangestellter (MFA) (w/m/d)
- Kaufmann/Kauffrau im Gesundheitswesen (w/m/d)
- Fachinformatiker (w/m/d)
- Anästhesietechnische Assistenz (ATA) (w/m/d)
- Operationstechnische Assistenz (OTA) (w/m/d)
- Medizinischer Technologe für Radiologie (MT-R) (w/m/d)

In deiner schulischen Ausbildung in der Physiotherapie, Ergotherapie oder Logopädie kannst du natürlich auch gern bei uns die erforderlichen Praktika machen.

Gern beraten wir dich auf der Azubi Börse Herford ganz individuell. Komm einfach an unserem Stand vorbei. Wir freuen uns darauf, dich kennenzulernen!



KKHB
KREISKLINIKEN
HERFORD-BÜNDE



Gemeinsam
stark für den
Kreis



AZUBI BÖRSE HERFORD
WIR SIND DABEI!



www.kkhb.de

Nachhaltigkeit zum Beruf machen

Eine Ausbildung im Holzfachhandel bietet attraktive Perspektiven

(DJD). Für ein nachhaltiges, natürliches Bauen ist der nachwachsende Rohstoff Holz unverzichtbar. Gut ausgebildete Fachkräfte in diesem Bereich verfügen somit über sehr gute berufliche Zukunftsaussichten. Eine Ausbil-

dung etwa im Holzfachhandel schafft die Grundlage dafür, um nachhaltiges Bauen zum eigenen Beruf zu machen. „Mit rund 4.200 Auszubildenden in 900 Betrieben ist der Holzfachhandel flächendeckend präsent und deckt

wohnnah bei kurzen Wegen ein vielfältiges Angebot an Ausbildungs- und Qualifizierungswegen ab“, schildert Thomas Goebel, Geschäftsführer des Gesamtverbandes Deutscher Holzhandel e. V.

Auf der Seite www.holzvomfach.de gibt es ausführliche Informationen zu den verschiedenen Ausbildungsberufen, zu Voraussetzungen für den Einstieg, zu Inhalten sowie den Perspektiven.



Nachhaltig die berufliche Zukunft gestalten: Rund um das Naturmaterial Holz bieten sich im Fachhandel viele Ausbildungschancen.
Foto: DJD/Gesamtverband Deutscher Holzhandel/HFS Bad Wildungen

Wir suchen **NEUGIERIGE MITFAHRER, GESCHICHTENERZÄHLER, NASSMACHER, PILLENZÄHLER, WELTENTDECKER, ...**

Deshalb bilden wir **Pflegefachfrauen und Pflegefachmänner in der ambulanten Pflege aus!**



DIAKONIE STATIONEN

im Kirchenkreis Herford
gemeinnützige GmbH

Wir erwarten keine Wunder, aber Ihre Aufmerksamkeit, daß Sie sich informieren und den Wunsch haben, bei uns Ihre Ausbildung zu absolvieren.

Wir bieten keine Wunder, aber eine gute Chance, Ihr Leben positiv zu verändern.



Alle weiteren Informationen finden Sie unter:

www.diakoniestationen-herford.de

und auf Facebook: facebook.com/DiakoniestationenKirchenkreisHerford

[DiakoniestationenKirchenkreisHerford](https://facebook.com/DiakoniestationenKirchenkreisHerford)

YOU & MULTIVAC

Your future starts now!



MULTIVAC Marking & Inspection ist Anbieter von ganzheitlichen Kennzeichnungs- und Inspektionssystemen in Enger. Wir bieten vielseitige Aufgaben in einem dynamischen und internationalen Umfeld. Unsere Mitarbeitenden profitieren von attraktiven Entwicklungsmöglichkeiten.

Ausbildung:

- Industriekaufmann (m/w/d)
- Technischer Produktdesigner Fachrichtung Maschinen- und Anlagenkonstruktion (m/w/d)
- Mechatroniker (m/w/d)
- Fachkraft für Lagerlogistik (m/w/d)

Angebote:

- Abschlussarbeiten
- Projektarbeiten
- Werkstudenten (m/w/d)
- Praxisintegriertes Studium
- Praktika



Mehr Informationen findest Du unter: www.ausbildung.multivac.com

MULTIVAC Marking & Inspection GmbH & Co. KG | Kupferweg | 32130 Enger | Tel. 05224 931-0 | www.multivac.com



Immer für andere da?

Immer auf Achse?

Eine Ausbildung mit Sinn und Entwicklungsmöglichkeiten

Gutes tun und dabei die eigene Karrierechancen im Blick behalten. Das ist möglich mit einer Ausbildung zur Pflegefachfrau, bzw. zum Pflegefachmann. Auch die „Häusliche Kranken- und Altenpflege“ in Löhne und Herford und das „Seniorenzentrum An der Werre“ sind zertifizierte Ausbildungsbetriebe und widmen sich Ihren Auszubildenden mit viel Herz und Erfahrung.

Gerade gibt es wohl keine Berufsgruppe, die am Arbeitsmarkt so heiß begehrt ist, wie die der Pflegenden. Ein Beruf, der vor allem auch eine Berufung ist. Marlen Voß, Praxisanleiterin und Pflegekraft in der „Häuslichen Kranken- und Altenpflege“, kann das für sich persönlich bestätigen. Sie hat die Ausbildung zur examinierten Pflegefachkraft als 30jährige absolviert, als sie sich bereits eine Karriere in einem Bürojob aufgebaut hatte. Den Schritt in die Pflege hat sie nie bereut: „Als Pflegefachkraft habe ich einen abwechslungsreichen Berufsalltag und bin eine wichtige Bezugsperson für die pflegebedürftigen Menschen, die ich versorge. Ich nehme direkt an ihrem Leben teil und sehe täglich, dass meine Arbeit tatsächlich etwas bewirkt.“

Um der Wert der Pflege für die Gesellschaft aufzuzeigen hat die Politik in den vergangenen Jahren viele Umstellungen an der Pflegeausbildung vorgenommen – nicht zuletzt am Ausbildungsgehalt. Mittlerweile gehört die Pflege zu den Top 5 Branchen mit den höchsten Ausbildungsgehältern. Aber auch an der Organisation der Ausbildung hat sich vieles geändert. Pflegefachfrau, bzw. Pflegefachmann, so heißt der Ausbildungsberuf,

der seit 2020 die Ausbildungsberufe der Bereiche Gesundheitspflege, Kinderkrankenpflege und Altenpflege in sich vereint. Schlussendlich bietet der neue Ausbildungsberuf vor allem Flexibilität. Flexibilität bei der Wahl eines Arbeitgebers und des späteren Wohnortes, aber auch Flexibilität bei der persönlichen Entfaltung. Eine Spezialisierung kann dann nämlich ganz nach eigenem Wunsch und Tempo erfolgen und muss nicht bereits bei der Ausbildungswahl festgelegt werden.

Bei so vielen Möglichkeiten ist natürlich eine gute und sichere Ausbildungsbegleitung ein Muss. In der „Häuslichen Kranken- und Altenpflege“ und dem „Seniorenzentrum An der Werre“ bekommt jede/r Auszubildende eine feste Praxisanleitung und ein erfahrenes Team zur Seite gestellt. So muss niemand direkt allein losziehen, sondern wird zunächst an die Hand genommen und langsam an das vielfältige Thema Pflege herangeführt. Wann und wieviel Verantwortung übernommen wird, bestimmt dann jeder für sich selbst. Für den nötigen Austausch aller Auszubildenden untereinander sorgt das Ausbildungscafé, das regelmäßig stattfindet und jedes Mal Platz zum gegenseitigen Kennenler-

nen und für ein ausgewähltes Fachthema bietet. Insgesamt ist der Austausch mit den Auszubildenden wohl der wichtigste Punkt für Jessica Dubbel. Sie ist Ausbildungskoordinatorin für die „Häusliche Kranken- und Altenpflege“ und das Seniorenzentrum „An der Werre“: „Auszubildende und Ausbildungsbetrieb müssen voneinander lernen, damit sich alle Beteiligten weiterentwickeln können. Deswegen freuen wir uns auch immer auf neue Gesichter und frischen Wind!“. Sie fügt hinzu: „Und frischen Wind bringen auch ältere Kolleginnen und Kollegen, die sich als Quereinsteiger für eine Ausbildung entscheiden.“ Sogar eine Ausbildung in Teilzeit ist möglich, damit sich Elternschaft oder die Pflege von Angehörigen mit der Ausbildung vereinen lassen. Weitere Informationen und Hilfestellung (zum Beispiel zur Frage, ob man sich eher einen Ausbildungsstart im ambulanten Dienst oder im Seniorenheim vorstellen kann) bietet Jessica Dubbel. Sie ist telefonisch erreichbar unter 05732.3545 oder per Mail: jessica.dubbel@hka-loehne.de. Auch die Pflegedienstleitungen der einzelnen Standorte (siehe kleine Anzeigen auf dieser Seite) stehen gerne als Ansprechpartner bereit.



Jessica Dubbel



Maren Grebener
Pflegedienstleitung

KOMPETENTE PFLEGE SEIT 2007

Häusliche Kranken- und Altenpflege in Herford und Umgebung

Häusliche Kranken- und Altenpflege
Vorm Holzschlinge 53 | 32049 Herford
05221.29 72 74 | www.hka-herford.de



Axel Hofsäb
Pflegedienstleitung

Professionell pflegen,
liebevoll betreuen

Seniorenzentrum An der Werre



Seniorenzentrum An der Werre
Lübbecker Str. 21 | 32584 Löhne
05732.68 260 | www.seniorenzentrum-loehne.de



Vorm Holzschlinge 53 • 32049 Herford
Tel.: 0 52 21 / 29 72 72 + Tel. 0 57 32 / 12 376

Vielfalt. Verantwortung. Vertrauen.

Ausbildung zur Pflegefachfrau/zum Pflegefachmann (w/m/d)

... im ambulanten Dienst.

Häusliche Kranken- und Altenpflege
Vorm Holzschlinge 53 | 32049 Herford
fon 05221.29 72 74

www.hka-herford.de/auszubildende

... in der stationären Pflege.

Seniorenzentrum An der Werre
Lübbecker Straße 21 | 32584 Löhne
fon 05732.68 26 0

www.seniorenzentrum-loehne.de/auszubildende



Damit die Lieferkette funktioniert

Berufe: Fachkräfte für Lagerlogistik haben in Firmen eine bedeutsame Funktion

(DJD). Lieferketten müssen nicht allein im globalen Maßstab funktionieren - sondern auch in jedem einzelnen Unternehmen. Denn nur mit einer ausgetüftelten Lagerlogistik können Firmen ihre Produkte effizient und pünktlich an ihre Kunden bringen. Für diese verantwortungsvolle Aufgabe gibt es einen Ausbildungsberuf - die Fachkraft für Lagerlogistik. Die Fachleute sind maßgeblich dafür verantwortlich, dass die Lieferkette eines Unternehmens reibungslos funktioniert. Sie unterstützen sowohl die Herstellung als auch den Vertrieb, indem sie sicherstellen, dass die richtigen Produkte zur richtigen Zeit verfügbar sind und dass die Lagerbestände fachgerecht organisiert und verwaltet werden. Die Erfassung der Warenein- und -ausgänge erfolgt heute mit modernen, technisch ausgereiften Lagerverwaltungssystemen, die von den Fachkräften bedient werden müssen.

Fachkraft für Lagerlogistik bei einer großen Brauerei

Bei der Brauerei C. & A. Veltins beispielsweise finden Auszubildende zur Fachkraft für Lagerlogistik eine vollautomatische Fördertechnik vor, die bedient, gesteuert und überwacht werden muss. Der innerbetriebliche Transport erfolgt mit modernen Flurfördermitteln, die eingesetzten Gabelstapler können sechs Paletten gleichzeitig transportieren. „Unsere Hochregallager haben eine Höhe von bis zu 35 Metern und umfassen 41.000 Palettenstellplätze, und in der



Die Ausbildung zur Fachkraft für Lagerlogistik in der Brauerei dauert drei Jahre, Voraussetzung ist ein Hauptschulabschluss.
Foto: DJD/Veltins

Brauerei werden täglich bis zu 180 Lkw beladen“, erklärt Peter Peschmann, technischer Geschäftsführer der Brauerei. Die Fachkräfte für Lagerlogistik sorgen für den reibungslosen Ablauf, sie unterstützen das Team der Brauerei bei der Annahme, der Kontrolle, der sachgerechten Einlagerung und der Verladung der Güter.

Räumliches Vorstellungsvermögen, Geschick und Interesse an Technik

Die Ausbildung zur Fachkraft für Lagerlogistik dauert drei Jahre, Voraussetzung für

eine Bewerbung ist der Hauptschulabschluss. Mehr Informationen gibt es unter www.veltins.de/brauerei/karriere. „Unsere Bewerberinnen und Bewerber sollten über räumliches Vorstellungsvermögen verfügen, sie sollten organisatorisches und praktisches Geschick besitzen und Interesse und Spaß an Technik haben“, skizziert Peter Peschmann die Anforderungen des Berufs. Dazu kämen Sorgfalt und Genauigkeit, Verantwortungs- und Gefahrenbewusstsein sowie eine hohe Einsatzbereitschaft.

Stadtgespräch

Die auflagenstarke Monatszeitung für die Region

**MOVE THE WORLD.
MOVE YOUR FUTURE.**

DACHSER
Intelligent Logistics

Wir bilden in Bad Salzuflen/Lockhausen aus:

- Berufskraftfahrer (m/w/d)
- Fachlagerist (m/w/d)
- Kaufmann (m/w/d)
für Spedition und Logistikdienstleistung

Bewirb dich jetzt

Komm zu uns als Taktgeber der Weltwirtschaft:
dachser.de/karriere

DACHSER SE • Logistikzentrum Ostwestfalen-Lippe
Lars Piontek • Thomas-Dachser-Straße 7-9 • 32107 Bad Salzuflen
Tel.: +49 5208 914 1312 • career.badsalzuflen@dachser.com

Begrüßen Sie den Frühling

auf dem Ausstellungsgelände vom Pflanzenhof Herford



- Solitärpflanzen
- Japanische Ahorne
- geformte Azaleen
- Niwaki-Gartenbonsai
- Formgehölze
- Steinlaternen

Öffnungszeiten

Samstag 10:00 – 16:00 Uhr und nach telefonischer Absprache

Kerstin Kleimann Pflanzenhof Herford

Wullbrinkholzweg 120 • 32049 Herford • Tel. 05221 62502

info@pflanzenhof-herford.de • www.pflanzenhof-herford.de



Mit einer beeindruckenden Auswahl an blühenden japanischen Azaleen und einem großen Sortiment an frisch treibenden Ahornen begrüßt Kerstin Kleimann vom Pflanzenhof Herford den Frühling und die Pflanzen-

liebhaber. Von Pastellrosa bis zu kräftigem Rot ist bei den Azaleen mit verschiedenen Blütezeiten für jeden was dabei. Mit ihrem frischen Laub in verschiedenen Grün- und Rottönen setzen die Ahorne als Solitärpflanze

in jedem Garten schöne Akzente. Besuchen Sie Kerstin Kleimann gerne in Ihrer Ausstellung!

Samstags von 10:00 – 16:00 Uhr oder, nach telefonischer Anmeldung, auch von Montag bis Freitag.

SONNENGLÄSER ANGEBOT

Einstärkengläser ab **89,-** Paarpreis
bis sph. +/- 6,00 dpt. cyl. 2,00

Gleitsichtgläser ab **189,-** Paarpreis
bis sph. +/- 6,00 dpt. cyl. 4,00 Add. 3,00

Farben: Braun, Grau, Grau-Grün, 75% oder 85%

OPTIK GÖSSEL

Engerstraße 201 • 32051 HF-Herringhausen
Fon. 0 52 21-12 23 38 • www.optik-goessel.de

Von der Else ins Kriegsgebiet

Gemeinde und Feuerwehr Kirchlengern übergeben altgedientes Tanklöschfahrzeug an die Ukrainehilfe »Mission Siret«.

Es soll fortan im Verwaltungsgebiet Charkiw zur Brandbekämpfung eingesetzt werden.

Vom Johanniter-Logistikzentrum in der rumänischen Grenzstadt Siret transportieren Freiwillige jeden Tag dringend benötigte Hilfsgüter in die Südwestukraine und verteilen sie zielgerichtet an Sozialstationen, Krankenhäuser, Kinderheime oder Waisenhäuser. Auch ein Feuerwehrfahrzeug aus der Gemeinde Kirchlengern ist dort vor kurzem angekommen.



Von links: Jens Weimann (Bauhof), Pascal Peitzmeier (Löschgruppe Kirchlengern), Kirchlengerns Feuerwehrchef Frank Rieke, Bürgermeister Rüdiger Meier (Bürgermeister), Uwe Dreifeld (Leiter Fachbereich Ordnung und Soziales), Joachim Ebmeyer (»Mission Siret«) sowie Peter Rüdiger und Peter Optiz (»Water for Ukraine«)

Das Tanklöschfahrzeug gehörte zum Bestand der Löschgruppe Kirchlengern-Ort und wurde erstmals im Herbst 1992 in Dienst gestellt. Da es durch eine moderne Variante (TLF 4000) ersetzt wird, wurde es für den laufenden Dienstbetrieb in der Elsegemeinde nicht mehr benötigt. Ursprünglich sollte das Fahrzeug mit seinem 2.400 Liter fassenden Löschwassertank und einer Laufleistung von lediglich rund 18.000 Kilometern verkauft werden. Es befindet sich in einem guten Zustand:

In einem Bewertungsgutachten aus Juli des vergangenen Jahres sei ein Wert von 14.100 Euro festgestellt worden. „Nach der Gutachtenermittlung kam von der Freiwilligen Feuerwehr jedoch die Idee, das Fahrzeug an die Ukraine zu spenden“, so die Gemeinde. Die Idee fand bei der Verwaltung Anklang – und Bürgermeister Rüdiger Meier knüpfte Anfang Februar den Kontakt zur Ukrainehilfe »Mission Siret« des Johanniterordens. Fortan soll das voll ausgestattete Tanklöschfahr-

zeug im ostukrainischen Verwaltungsgebiet Charkiw zur Brandbekämpfung eingesetzt werden. Peter Rüdiger und Peter Optiz von der Initiative »Water for Ukraine« arbeiten mit »Mission Siret« zusammen und haben das Fahrzeug in die Ukraine gebracht. Zuvor wurden bereits 85 Feuerwehrhelme gespendet. Für die Freiwillige Feuerwehr Kirchlengern wurden sämtliche Helme ausgetauscht, da sie nicht mehr den optimalen Schutzanforderungen entsprachen.

+ electroplus
+ küchenplus

MALZ
www.electroplus-malz.de



Geschulter Kundendienst für:

Miele **BOSCH**
Constructa

SIEMENS **EFF**

Internet: www.malzhausgeraete.de
E-Mail: info@malzhausgeraete.de
Facebook: Malz Hausgeräte Service GmbH

Goebenstraße 20 • 32052 Herford
Tel. 0 52 21 / 7 60 20 60
Jetzt mit großer Ausstellung!

Tel. 052 22 / 98 97 30 • Krumme Weide 32 • 32108 Bad Salzuflen
Tel. 0 52 06 / 57 77 • Jöllenbecker Str. 534 • 33739 Bielefeld-Jöllenbeck
Tel. 0 521 / 92 82 70 • Oehlmühlenstr. 81-87 • 33604 Bielefeld
Tel. 0 52 31 / 5 02 00 • Hornsche Str. 105 • 32760 Detmold
Tel. 0 52 61 / 77 99 60 • Bruchweg 50 • 32657 Lemgo

Tag der Offenen Tür beim MTFH

am 1. Mai 2024 unter dem Motto »Gestern – Heute – Morgen«



Früher - Heute

Morgen



Der MTFH lädt ein
am 01. Mai 2024 ab 10.00 Uhr
Hiddenhausen / Mühlenstrasse 12

Die Motoren- und Traktorenfreunde Hiddenhausen (MTFH) sind ein kleiner Freundeskreis von ca. 20 Personen jeden Alters, Geschlechtes und Herkunft. Sie haben es sich zur Aufgabe gemacht, alte, historische Motoren und Traktoren sowie landwirtschaftliche Maschinen und Geräte wie Dreschmaschinen, Mähbinder, Kartoffel-lege- und Erntemaschinen, Pflug und Egge, Heuwender, Mähbalken etc. wieder funktionsfähig herzurichten, um heutigen Generationen zu zeigen, mit welchen Geräten und Maschinen im letzten Jahrhundert die Arbeit erfolgte. Ohne diese Technologie wäre ein Wirtschaftswunder nicht möglich gewesen!

Die heutige Zeit stellt andere Anforderungen an die Technik der Landwirtschaft. Faktoren wie Effizienz, Geschwindigkeit und Investitionen haben andere Merkmale wie Wartungsfreundlichkeit, Handhabung oder Langlebigkeit abgelöst.

Und in Zukunft werden wieder andere Faktoren eine Rolle spielen. Da sind die Umweltfreundlichkeit, die Antriebsenergie durch z.B. E-Mobilität oder Hybridantrieb, die digitale Nutzung und Möglichkeit der Vernet-

zung, wie z.B. eine GPS-basierte Steuerung.

In diesem Jahr werden die Motoren- und Traktoren-Freunde im 23. Jahr ihrer Existenz wieder Tür und Tor für Menschen jeder Couleur öffnen, um endlich wieder ihre historischen Schätzchen zu zeigen. Auch um darauf aufmerksam zu machen, dass die Entwicklung eben nicht stehen bleibt und sich immer wieder neue Herausforderungen an Mensch und Maschine stellen. Für dieses Fest konnte der Freundeskreis einen 12 Tonnen schweren dieselbetriebenen Deutz-Standmotor aus dem Automuseum Melle erhalten.

Ein weiteres Schnäppchen: ein MAN-Motor aus dem Baujahr 1926, das in Bayern seinerzeit in einem Nonnenkloster für Wärme und Strom sorgte. Von diesem Motor soll es laut MAN nur noch zwei funktionierende Motoren auf der ganzen Welt geben. Einer davon wird am Tag der offenen Tür präsentiert. Eine weitere Attraktion sind Planwagen-Fahrten für Kinder. Für das leibliche Wohl ist gesorgt, und Zeit für Klön und Schnack findet sich bestimmt reichlich. Die Motoren- und Traktorenfreunde Hiddenhausen hoffen auf tolles Wetter und viele interessierte Zuschauer und Gäste.



wir helfen +49 5223 83232

- Heizung
- Klima
- Lüftung
- Umwelt
- Sanitär
- Fliesen

E. Altmann GmbH+Co. KG

RecyclingBörse!

SECONDHAND IM TREND!

Bad Salzuflen • Bielefeld • Bünde • Herford • Löhne • Spenge



www.recyclingboerse.org






BLOCKHAUSBAU
LÖHNE



Werkstraße 16 | 32584 Löhne | Tel. 05731 786060 | Fax 05731 786065
info@blockhausbau-loehne.de | www.blockhausbau-loehne.de

Ferienhäuser | Gartenhäuser | Carports
Saunen | Terrassendächer | Modulhäuser



QUALITÄT SEIT 1991.  Made in GERMANY

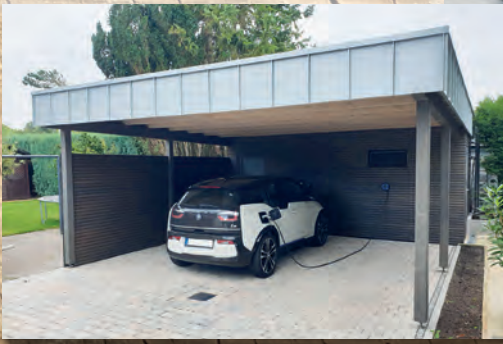
Baustoff Holz natürlich schön.



www.blockhausbau-loehne.de



 Made in GERMANY



Purer Musikgenuss unter freiem Himmel

Die Nordwestdeutsche Philharmonie gastiert am 1. Juni auf Schloss Benkhausen

Klassik der Extraklasse bekommen die Besucher am Samstag, 1. Juni, auf Schloss Benkhausen präsentiert: Um 18 Uhr spielt die Nordwestdeutsche Philharmonie (NWD) bei einem Landluftkonzert im Englischen Garten auf. „Wir freuen uns sehr auf dieses besondere Ambiente auf Schloss Benkhausen“, erklärt Intendant Andreas Kuntze. Rund 600 Gäste werden zu dem Konzert der etwa 50 Musiker erwartet. Die Idee zu der Veranstaltung stammt von Regierungspräsidentin Anna Katharina Bölling und Unternehmer Paul Gauselmann. Beide hatten beschlossen, ein solches Konzerterlebnis auch im Kreis Minden-Lübbecke auszurichten und Schloss Benkhausen als idealen Veranstaltungsort ausgemacht. Die Nordwestdeutsche Philharmonie mit Sitz in Herford ist eines von drei Landesorchestern in Nordrhein-Westfalen. Sie ist international gefragt und veranstaltet jedes Jahr rund 130 Konzerte in ganz Europa.

„Wir sind sehr froh, dieses herausragende Orchester bei uns begrüßen zu dürfen“, betont Schloss-Chefin Larissa Mattlage. Gerade das Format „Landluftkonzert“, bei dem die Musiker die Werke unter freiem Himmel spielen, erfreut sich traditionell großer Beliebtheit. Neben Stücken von Antonin Dvořák, Gioachino Rossini oder Peter Tschaikowsky stehen auch Klassiker aus der Filmmu-



Freuen sich auf das Landluftkonzert der Nordwestdeutschen Philharmonie: Das Organisationsteam um Sylvia Blaha (von links), Angelika Gauselmann und Larissa Mattlage mit Intendant Andreas Kuntze.

sik auf dem Programm. So werden zum Beispiel Melodien aus „Fluch der Karibik“, „James Bond“ oder „Jurassic Park“ zu hören sein. „Der Schwerpunkt liegt auf populärer Klassik“, erläutert Andreas Kuntze. „Das sind alles Stücke, die sehr gut konsumierbar und überhaupt nicht anstrengend sind.“

Die Leitung des Konzerts übernimmt Markus Huber. Er stand bereits am Pult zahlreicher renommierter Orchester, unter anderem bei den Münchner und Hamburger Symphonikern sowie beim Philadelphia Orchestra oder der San Francisco Symphony. Für das herausragende Gesangserlebnis sorgt Galina

Benevich. Die israelische Sopranistin ist Preisträgerin mehrerer Wettbewerbe und trat unter anderem an der israelischen Staatsoper auf. Sie war Mitglied des Breslauer Opernhauses in Polen und feierte auch beim Glyndebourne Festival sowie an den Staatsoper in Bayern und Hamburg Erfolge.

Herausragend besetzt ist die NWD auch mit dem neuen Konzertmeister Nicolas Koeckert, der die erste Geige spielen wird. Er ist der erste deutsche Preisträger des angesehenen internationalen Tschaikowski-Wettbewerbs und hat bereits in den Orchestern von Montreal oder São Paulo konzertiert. Als weiterer Solist wird Felix Hirn an der Trompete zu hören sein. Seine Tourneen mit Orchestern führten ihn bereits nach Skandinavien, Japan, China und in die USA. Außerdem war er als Dozent der Universität Osnabrück sowie der Musikhochschule Hannover tätig.

Um den Musikern auf Schloss Benkhausen beste Bedingungen zu bieten, wird eine 120 Quadratmeter große Bühne im Englischen Garten aufgebaut. Davor werden die Stuhlreihen für die Gäste positioniert. Wie bei Landluftkonzerten üblich spielt neben der Musik auch die besondere Atmosphäre eine wichtige Rolle. Auch für das leibliche Wohl ist gesorgt: Kühle Getränke und kulinarische Leckereien machen den Abend zu einem gesellschaftlichen Event. Das Konzert beginnt um 18 Uhr, aber schon ab 16 Uhr startet der Einlass. Im Vorverkauf können die Karten für 35 Euro unter www.nw.de/events sowie in der Espelkamper Buchhandlung Lienstädt und Schürmann und in Lübbecke in der Bücherstube Andreas Oelschläger bezogen werden.



Musiker der Extraklasse: Die Nordwestdeutsche Philharmonie aus Herford zeigt ihr Können auf Schloss Benkhausen. Foto: Heiko Specht

Landluft
KONZERT
im Schlosspark

1. JUNI 2024

Klassisches und Kulinarisches
auf Schloss Benkhausen

Einlass: ab 16:00 Uhr
Beginn: 18:00 Uhr

VORVERKAUF
Online: www.nw.de/events
Buchhandlung Lienstädt & Schürmann,
Espelkamp
Bücherstube Andreas Oelschläger,
Lübbecke

Schloss Benkhausen
Schlossallee 1
32339 Espelkamp

Raus aus der Redaktion – rein ins Leben!

Beatrice Egli begeisterte Bielefelder Publikum

Der Schlager hat sich verändert in den letzten zehn Jahren. Von „langweilig und nur was für alte Menschen“ ist er nun vielfältig und ansprechend für Menschen jedes Alters geworden. Und genau das bewies Beatrice Egli am 14. April in der Bielefelder Stadthalle.

Das Publikum lag in der Altersgruppe von 6– 89 Jahren, und wer glaubt, da saßen alle brav auf ihren Stühlen, der hat sich ordentlich geirrt. Die Sängerin stand gerade zwei Sekunden auf der Bühne, schon hielt es niemanden mehr auf seinem Sitzplatz. Die Menschen, egal ob klein oder groß, feierten und klatschten ohne Pause mit. Es



Foto: Aneta Janeva Creative

wurde mitgetanzt und mitgesungen. Die Sängerin schaffte es, mit Ihrer Art, und vor allem Ihrer Musik, die Menschen auf Anhieb zu begeistern.

2013 gewann Beatrice Egli die zehnte Staffel der RTL-Castingshow „Deutschland sucht den Superstar“. Seither hat die heute 36-jährige Sängerin aus der Schweiz sich einen Namen in der Musikbranche erarbeitet. Nach Bielefeld geht Ihre „Volles Risiko“-Tour quer durch Deutschland weiter, und sie wird noch vielen Menschen auf Ihren Konzerten ein Lachen ins Gesicht zaubern dürfen.

– Bericht von Anja Cornelsen –

Stadtgespräch

Brauchen Sie
eine
Anzeige?

Lassen Sie uns das machen!

News Paper

Werbung und Verlag GmbH & Co. KG

Meller Straße 83 | 49328 Melle

Tel. 0 52 26 59 18 83

news-paper@t-online.de

**GESTALTUNG
DRUCK
VERTEILUNG**

BIFURKATIONSTAG

PROGRAMM

Musikalisches Rahmenprogramm

Krötenmobil

Mitmachaktion „Radweg Allendorfer Str.“

Aktion des Landvolks Gesmold

Kinderschminken

Klangkanal

„For Live“ – Sinne neu entdecken und erleben

Piratenbrücke

Schlüsselanhänger kreieren

Schulimkerei „Die BEEologen“

Umweltmobil „Grashüpfer“

„Elseniederung meets Haseniederung“

Kräuter-Führung

Infomobil „Lernort Natur“

Informationen:
Tel.: 05422/965-311
www.melle.info

Meller Sommer 2024

Kunst und Kultur auf dem Lande



„Coco Chanel“

Künstlerin, Ikone, Freundin

Klassische
Kammermusik
und Schauspiel
mit dem
Ensemble
Tityre

Mittwoch, 15.05.,
19.00 Uhr
Schloss Bruche



Coco Chanel war ein Phänomen, eine Legende. Ihr Aufstieg aus bitterarmen Verhältnissen zur reichsten Frau Frankreichs und Inhaberin eines weltweiten Modeimperiums hat etwas Märchenhaftes.

Veranstalter:
Stadt Melle
in Kooperation mit
Familie von Bar

Melle®
fabelhaft leben.

Veranstaltungsort:
Schloss Bruche
Brucher Allee 50,
49324 Melle

Eintritt:
13 EUR pro Person Vorverkauf,
15 EUR pro Person Abendkasse

Informationen und
Online-Vorverkauf:
Stadt Melle
Kultur- und Tourismusbüro
Rathaus, Markt 22
Tel. 05422 965-307

Vorverkauf:
www.melle.info



Angaben, Terminierung und Preise vorbehalten.
Insgesamt: Stadt Melle - Fa. Jensch und Co. (Kontaktperson)
V.i.S.d.P. J. Rosen, Schwesing 16, 49124 Melle

Alle Informationen zu
unseren Veranstaltungen
finden Sie unter:
www.melle.info/tourismus



Melle®
fabelhaft leben.



Meller
Geranienmarkt
Sa., 11. Mai 2024

www.melle.info/geranienmarkt

5. Mai 2024

11 bis 17 Uhr

Bifurkation Melle-Gesmold

Wir machen das für Sie!!

SisChu seit 1995



Interessantes Wohn-/ Geschäftshaus mit Gewerbehalle

Das Wohn-Geschäftshaus wurde jahrzehntlang als Brennstoffhandel über die Bänder Stadtgrenzen hinaus betrieben. Insgesamt steht ca. 58 m² Büro- und Verkaufsfläche sowie ca. 240 m² Fläche für bis zu 3 Wohnungen (aktuell 2 vermietet) zur Verfügung. Das 1.036 m² große Grundstück überzeugt außerdem mit ca. 480 m² überdachter Hallenfläche. Kombinieren Sie hier Wohnen und Arbeiten unter einem Dach oder nutzen Sie dieses Angebot als interessantes Investobjekt. Die gut frequentierte Lage im Zentrum bietet eine starke Sichtbarkeit für Werbemaßnahmen. Die realisierbaren Mieten (Jahresnettomiete) belaufen sich auf ca. 35.000,-€ p.a.

Kaufpreis 428.000,-€
zzgl. 3,57 % Käufercourtage (Objekt Nr. 4979)


Weitere Angebote auf unserer Homepage

SisChu-Immobilien
Auf'm Tie 6, 32257 Bünde
(Nähe Laurentiuskirche)
☎ 0 52 23/18 37 60
info@sischu.de
www.sischu.de

Wir haben für Sie **bauträgerfreie Grundstücke** in **Bünde und Hüllhorst** erschlossen.

Bünde ab 400 m² und Hüllhorst ab 570 m².
Sofort bebaubar.

Bei Interesse machen wir Ihnen auch gerne ein Angebot für Ihren Neubau nach Ihren Wünschen.



H S W Bau GmbH

Paulstr. 11
32609 Hüllhorst
Tel. 0 57 44 / 6 15
Fax 0 57 44 / 4614

Besuchen Sie die Hausgalerie:
www.ytong-bausatzhaus.de

Gemeinsam gut gebaut!
Mitwirken, energieeffizient, ökologisch, hochwertig und sicher bauen.
Bis zu 60.000 € sparen.



Laurentius Bau gratis ☎ 0 800 - 992 992 0 www.laurentius-bau.de

ILB seit 2006 **YTONG** Bausatzhaus

Kleinanzeigen

90 Minuten am Morgen...

für mehr Leichtigkeit jeden Tag!

- Minijob oder Teilzeit
- 30 Tage Urlaub
- bei Dir vor Ort

Der ideale Zweitjob!

Bewirb Dich als **Zusteller:in**
Wir freuen uns auf Dich!

deine90minuten.de
oder 0521 555-499



NW Medien-Service

Müllerei-abfall	Examen-note, cum ...	Untersuchungs-ergebnis		Fluss durch Gerona (Span.)	Fuß-rücken	kleiner, dunkler Raum		heftig auf-treten, stampfen	Anzei-chen für eine Straftat		englisch: eins
				Weber-vogel, Spatz							
				stehen-des Ge-wässer		Stim-mung					höchster mili-tärischer Rang
rohes Rind-fleisch	Nachlass emp-fangen		arabi-sches Gruß-wort					mora-lische Gesinnung		abge-sondert, extra	
Gehirn-tätig-keit						Gericht, Essen					
			großer Schreck, Graus								
römi-scher Kaiser † 68	ein Zwei-kampfsportler			StrathmannHolz SEIT ÜBER 100 JAHREN 32257 Bünde • Haßkampstr. 6 Tel. 0 52 23 / 17 91-0 • Fax 0 52 23 / 17 91 15						Kfz.-Z.: Peine	
weib-liches Zauberswesen		Comi-cifigur (Charly)								staatlich verei-digter Jurist	
nord. Hirsch-art	Abk.: Brot-einheit			Hand-langer		Männer-name	Kurz-schrift-zeichen	säch-liches Fürwort	schlan-genförmiger Spei-sefisch		
Berliner Sport-verein (... BSC)						Berliner Regie-rungs-behörde					im Gebirge Woh-nender
Horror-film-wesen	Frauen-gestalt im A.T.	Vorname des Sängers Presley †							Lanze		Strom-erzeuger
						italie-nische Hafen-stadt		Legende			
			Bezah-lung in freien Berufen		Einfüh-lungsver-mögen						
radio-aktives Metall	künst-liches Wasser-becken	Vorrich-tung zur Lasten-bewegung						Mittel-meer-insu-laner		Initialen der Gordi-mer †	
ehe, bis					aus dem Stand (2 Worte)		Spiel-figur				
		Film mit Tom Hanks, Forest ...		Ver-fasser						Juristen-tracht	
Meeres-aäuge-ter	Käse-sorte							griechi-sche Unheils-göttin	selten		
unein-sichtig				chem. Zeichen: Radium		engl. Pferde-renn-bahn					fort, weg; begin-nend mit
Vortrag, Rede	wunder-liche Neigung								ungiftige Riesen-schlange		
								grob, un-freund-lich			

Kaufe Bauernleinen,
gerne ganze Ballen, Handtü-cher, Laken, Klappzylinder, Mi-litaria, Fotos, Abzeichen, Orden aus der Militärzeit bis 1945.

Tel. (0 52 23) 9 855 185
oder (0172) 466 85 32

Kostenlose
Altauto-Abholung
und Entsorgung
Telefon:
0 52 23 - 522 597

Anhänger westfälisch stabil,
etwas besser eben...!

FAHRENHORST

Fahrzeugbau

32351 Stemwede-Destel
Tel. 05745 2217 · Fax 761
www.Fahrenhorst-Fahrzeugbau.de

Wir kaufen Wohnmobile + Wohnwagen
0 39 44 - 361 60, www.wm-aw.de Fa.

Modelleisenbahn alle Spurweiten
Faller AMS und Bausätze gesucht.
Tel 05223 189 86 86

Stadtgespräch

Es gilt die Anzeigenpreisliste
Januar 2024

Herausgeber:
News Paper Werbung und Verlag GmbH & Co. KG
Anja Cornelsen • Meller Str. 83 • 49328 Melle
Tel. 0 52 26 / 59 18 83
E-Mail news-paper@t-online.de

Redaktion:

- Stadtgespräch mit Lokalteil Spenge, Enger, Hiddenhausen Jöllenbeck: Michael Wiedemann
- Stadtgespräch mit Lokalteil Löhne, Gohfeld, Menninghüffen: Patricia Wolf
- Stadtgespräch mit Lokalteil Herford, Bünde, Kirchlengern: Anja Cornelsen

Druck:
NOZ Druckzentrum, Weiße Breite 4,
49084 Osnabrück

Verteilung:
Kostenlose Haushaltsverteilung
V.i.S.d.P.:
Anja Cornelsen
Für unverlangt eingesandte Bilder
und Texte wird keine Haftung
übernommen! Für den
Anzeigeneinhalt ist allein der
Inserent verantwortlich.

Hifi-Studio UNGER

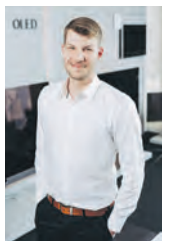
Mindener Straße 85 • 32049 Herford
Tel.: 0 52 21 / 20 17 • www.Hifi-Unger.de



Friedhelm Kahre



Jens Heiko Wiemann



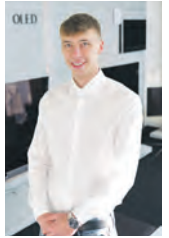
Sascha Stranghöner



Marius Lemke



Harald Kammerer



Benedikt Zabel



Panasonic TX-65LZF1507



164 cm OLED-Fernseher, 65 Zoll, Auflösung: 3.840x2.160 Pixel, 4K Ultra HD, Master OLED PRO Panel, High Dynamic Range Multi (HDR 10+ Adaptive, HDR 10 HLG, Dolby Vision IQ, HLG Photo), High Dynamic Range (HDR 10), High Dynamic Range (HDR 10+) Adaptive, Hybrid Log Gamma (HLG), Dolby Vision IQ, HCX Prozessor Pro AI, DVB-T, DVB-T2, DVB-T2 HD, DVB-S2, DVB-C, TV>IP Server, TV>IP Client, Twin-Tuner für Aufnahme, Dynamic Cinema Surround Pro, Dolby Atmos, Energieeffizienzklasse G

2.999,-
1.899,-€*



LG OLED83G39LA



210 cm OLED-Fernseher, 83 Zoll, Auflösung: 3.840 x 2.160 Pixel, 4K Ultra HD, 4K AI Upscaling, OLED evo-Panel, High Dynamic Range (HDR 10), Hybrid Log Gamma (HLG), Dolby Vision, alpha9 Gen6 4K AI Prozessor, DVB-T2, DVB-T2 HD, DVB-S2, DVB-C2, Twin-Tuner für Aufnahme, 4.2 Soundsystem, Dolby Atmos, WebOS 23 mit LG ThinQ-Betriebssystem, AMD FreeSync Premium Technologie, USB-Recording, USB-TimeShift, AirPlay 2, WLAN, Energieeffizienzklasse F.

8.699,-
4.699,-€*

jura C8

949,-€*

inkl. Starterpaket



Kleines Format, großer Genuss - Die C8 begründet die neue Premium-Economy-Klasse von JURA. In kompakter Größe, mit leistungsstarkem Innenleben und Stilelementen der Premium-Klasse schafft sie ein Kaffeeerlebnis der besonderen Art.

jura J8 Twin

2.199,-
1.899,-€*

inkl. Starterpaket



Doppelte Leistung, maximale Flexibilität - Eine Kaffeespezialität mit oder ohne Koffein? Die dunkle Espressoröstung oder die milde Lungo-Mischung? Die J8 twin von JURA ist mit zwei Präzisionsmahlwerken ausgestattet. Sie vereint förmlich zwei Vollautomaten in einem, macht Schluss mit dem Entweder-oder und ermöglicht ein Sowohl-als-auch.



*Angebot so lange der Vorrat reicht