

Die auflagenstarke Monatszeitung für die Region

Stadtgespräch

www.stadtgesprach-online.com

Spenge, Enger, Hiddenhausen • Herford • Bünde, Kirchlengern, Rödinghausen • Löhne, Menninghüffen, Gohfeld



LAND DESIGN GMBH

GARTEN- & LANDSCHAFTSBAU
Werkstr. 2-4 • 32139 Spenge

planen | bauen | pflegen |

WIR BERATEN, WIR PLANEN, WIR BAUEN, WIR PFLEGEN!

Telefon: 05225 / 4009105
Mail: info@landdesign-gartenbau.de
Web: landdesign-gartenbau.de
Facebook: LandDesign.Gartenbau
Instagram: landdesigngmbh

DG AUTOMOBILE - IHR SPEZIALIST FÜR EU NEU - & JAHRESWAGEN

WIR HABEN EINE GROBE AUSWAHL AN SEHR GUTEN GEBRAUCHTEN VERSCHIEDENER MARKEN FÜR SIE IM ANGEBOT!

FINANZIERUNG - BEI UNS KEIN PROBLEM

ENGERSTRASSE 32
32051 HERFORD
TEL.: 05221 / 342375

DG Automobile



Willy Schwidde
Baugeschäft GmbH & Co. KG

Seit über 50 Jahren sind wir mit unserem Team Ihr professioneller Partner rund um den Wohnungsbau sowie für den Industrie- und Ingenieurbau. Vom ersten Spatenstich bis zur vollständigen Fertigstellung des Rohbaus sowie auch darüber hinaus erhalten Sie bei uns alle Leistungen aus einer Hand.

WIR BAUEN IHRE WÜNSCHE UND TRÄUME

Willy Schwidde
Baugeschäft GmbH & Co. KG
Gehlenbrink 183
32139 Spenge

Telefon 05225 / 2727
info@willy-schwidde.de
www.willy-schwidde.de

Ranzenwochen 2024

Bereit für den Schulstart? Jetzt Termin buchen!

fedeler

REISEGEPÄCK • TASCHEN • ACCESSOIRES
Beckhausstrasse 215
33611 Bielefeld
0521 / 82143
www.fedeler.com

SCHULRANZEN FACHCENTER & mehr
Brüderstr. 34
32052 Herford
05221 / 1716392
info@fedeler.com

Zertifiziertes Fachgeschäft
AGR

Die aktuellen Beilagen als Download unter: www.stadtgesprach-online.com

Meise Energiesysteme • Berlin Döner • Löhner Frühlingfest • Fründ Elektrogeräte

Café im Feld
 Mi. + So. Frühstücksbuffet
 Reservierung erbeten!

www.cafe-im-feld.de
 Meyerhofstr. 94 (Nähe Friedhof)
 32257 Bünde-Spradow
 Tel. 0 52 23 - 49 04 98

01. Mai: Frühstücksbuffet
 Biergarten geöffnet!
 Radeln Sie doch mal bei uns vorbei

09. Mai: »Himmelfahrts-Erbsensuppe-Essen«
 – Um Reservierung wird gebeten! –

Mi.: 9:30-18 Uhr, Frühstück u. Kaffeetafel
 Fr. u. Sa.: 14-18 Uhr
 So. u. Feiertage: 10-18 Uhr mit Frühstück
 Individuelle Termine jederzeit nach Absprache

Heimische Ehrenamtliche sorgen bei EM für Sicherheit

Einsatzkräfte aus dem Kreis Herford und den anderen fünf OWL-Landkreisen sowie der Stadt Bielefeld sind bei Spielen in Gelsenkirchen und Dortmund vor Ort

18 Jahre nach der Fußball-Weltmeisterschaft 2006 findet in diesem Jahr mit der Europameisterschaft wieder ein vergleichbares Sportgroßereignis in Deutschland statt. Aber während die Heim-WM damals als „Sommermärchen“ in die Geschichte einging, hält sich die Begeisterung knapp zwei Monate vor dem EM-Start spürbar in Grenzen.

Rund 2.000 Männer und Frauen und 600 Fahrzeuge aus ganz Ostwestfalen sind während der zehn EM-Spieltage in Gelsenkirchen und Dortmund (Foto) vor Ort, um im Notfall unterstützen zu können.



Bild: Borussia Dortmund

Wasserbett-Feeling ohne Wasser mit IntelliGel®

- Einzigartige Druckentlastung
- Optimale Körperunterstützung
- Beste Belüftung

100€ Jubiläums-Rabatt

ab 1.799,- €

Svane® Zensation
 28 cm Höhe, Komfortauflage aus dem druckentlastenden Softschaum Soft tec, Tonnentaschenfederkern mit 6 cm IntelliGel®, dynamisches Zonensystem

arens bettenhaus

Kilverstraße 155 • 32289 Rödinghausen 0 52 26 - 345
 email: bettenarens@live.de • www.bettenarens.de

Es bleibt abzuwarten, ob bis zum Beginn der Europameisterschaft am 14. Juni noch eine ähnlich enthusiastische Fußballstimmung aufkommen wird, wie zu Zeiten des „Sommermärchens“. Eines ist aber jetzt schon sicher: Die Fußball-Europameisterschaft 2024 der Männer wird dem deutschen Steuerzahler viel Geld kosten – sehr viel Geld. Wie viele Hundert Millionen Euro der Staat letztlich für das Turnier ausgibt, ist noch nicht bekannt. Aber allein beim Thema Sicherheit kann man erkennen, dass es eine sehr teure Angelegenheit wird. So hat NRW-Innenminister Herbert Reul jetzt verschärfte Sicherheitsmaßnahmen für die EM-Zeit angekündigt. Wenig überraschend ist auch Nordrhein-Westfalen während der Europameisterschaft Gastgeber

für zahlreiche Sportler, Betreuer und Fans: In Deutschlands größtem Bundesland werden Partien in den Städten Dortmund, Gelsenkirchen, Düsseldorf und Köln ausgetragen. Die Vorbereitungen für diese Spieltage und deren erhofften reibungslosen Ablauf haben bereits 2021 begonnen. Ein Baustein des umfassenden Sicherheitskonzeptes sind auch Einsatzkräfte aus dem Kreis Herford und den anderen Landkreisen Ostwestfalens sowie dem Oberzentrum Bielefeld: Die Bezirksregierung Detmold wird dafür rund 2.000 Männer und Frauen mit knapp 600 Fahrzeugen aus dem gesamten Regierungsbezirk koordinieren. „Sie sind während der zehn Spieltage in Gelsenkirchen und Dortmund vor Ort, um im Notfall unterstützen zu können und

die Einsatzkräfte vor Ort durch diese Form der überörtlichen Hilfe zu entlasten“, teilt die für Ostwestfalen zuständige Regierungsbehörde mit. Die Ehrenamtlichen seien unter anderem in den Bereichen Sanitäts- und Betreuungsdienst oder Brandschutz geschult. Die Bezirksregierung steht dafür seit verganginem Jahr im Austausch mit den unteren Katastrophenschutzbehörden des Kreises Herford und den fünf weiteren Landkreisen der Region sowie der kreisfreien Stadt Bielefeld. Erste Einheiten hätten ihren Einsatz bei der EM bereits geübt, und auch während der Spieltage werde das zuständige Dezernat der Bezirksregierung als Koordinator und Ansprechpartner für die jeweiligen Einsatzkräfte fungieren.

KÜCHEN WOSTBROCK
 BERATUNG · PLANUNG · VERKAUF · MONTAGE

kw küchen werkstatt

Sandstr. 7 · 32257 Bünde
 Heiko Wostbrock

Fax: 0 52 23 / 98 51 16
 Mobil: 01 70 / 7 31 90 63
 eMail: heiko.wostbrock@t-online.de
 www.kuechen-buende.de

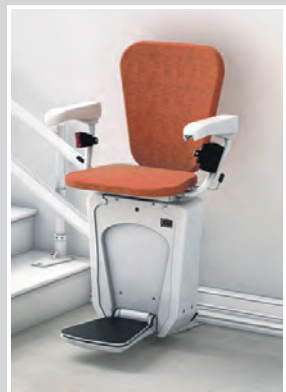
Individuelle Lösungen für Senioren und Rollstuhlfahrer

GL-Treppenlifte bietet Treppenlifte für gerade und kurvige Treppen an



Kurven-Treppenlifte auch gebraucht Bis zu 50% sparen!

*Beispiel: Kurvenlift
 Sonderzahlung € 4000,-
 € 79,- / Monat
 Mietzeit 36 Monate



Treppenlifte auch zur Miete ab 49,-*/Monat

*Beispiel: Gerader Treppenlift
 Sonderzahlung € 2000,-
 Mietzeit 24 Monate

GL-Treppenlifte

Öffnungszeiten: Mo. – Do. 8:00 – 16:00 Uhr, Fr. 8:00 – 13:00 Uhr
 Langestr. 48 · 32278 Kirchlengern · Tel.: 05223-49 16 47-0
 e-Mail: info@gl-treppenlifte.de



Straftäter werden immer jünger

Anhaltende Tendenz zu mehr Kinder- und Jugendkriminalität überschattet die ansonsten recht positiven Zahlen der jetzt veröffentlichten Kriminalstatistik für den Kreis Herford

Während sowohl im Land Nordrhein-Westfalen als auch im Bezirk Ostwestfalen-Lippe die Anzahl der bekannt gewordenen Straftaten in 2023 gestiegen ist, kann man sich im Kreis Herford ein Stück weit sicherer fühlen – rein statistisch selbstredend. Denn im vergangenen Jahr ist die Anzahl der bekannt gewordenen Straftaten im Wittekindsland um fast drei Prozent zurückgegangen.



Mehr Polizeipräsenz: Andreas Meyer, stellvertretender Leiter der Direktion Kriminalität, kündigt vermehrte Kontrollen unter anderem in den Innenstädten (hier die Fußgängerzone in Herford) und an Bahnhöfen an.

Geht man nach dem reinen Zahlenwerk der jetzt von der Kreispolizeibehörde Herford veröffentlichten Kriminalstatistik 2023 steht der Kreis Herford im regionalen Vergleich also recht gut da. Exakt 11.918 Delikte haben die Beamten 2023 in den neun Städten und Gemeinden des Kreises registriert, was im Vergleich zu 2022 mit 12.272 Fällen einen Rückgang von rund 3 Prozent entspricht. Schaut man genauer hin, sind die Verbrechen in den beiden größten Städten allerdings gestiegen: in Herford um 3,5 Prozent und in Bünde um 1 Prozent. Ansonsten weist nur noch Enger eine Zunahme der Delikte (1,70 Prozent) auf – in den anderen Kommunen sind die Fallzahlen rückläufig. Spitzenreiter ist hier die Großgemeinde Hiddenhausen, in der es 2023 zu einem Rückgang der registrierten Fälle um beachtliche 28 Prozent kam. Aber auch Vlotho (minus 14 Prozent) oder Spenge (minus 12 Prozent) können sich sehen

lassen. Naturgemäß ist erneut eine höhere Deliktsdichte in den bevölkerungsreicheren Kommunen gegenüber den kleineren Gemeinden des Kreises zu erkennen. Dieses sogenannte Stadt-Land-Gefälle ist mit der höheren Anzahl an Tatgelegenheiten sowie Menschen in den Städten zu erklären. Weiter geht es mit den guten Nachrichten: Im Kreis Herford wurden 58 Prozent der 2023 bekannt gewordenen Straftaten aufgeklärt. Die Aufklärungsquote ist damit um rund 4 Prozentpunkte gestiegen, auch hier schneidet das Wittekindsland besser als im Landes- und OWL-Durchschnitt ab. Leider verdüstert eine Tendenz die recht guten Zahlen der aktuellen Kriminalitätsstatistik: Die Anzahl der jugendlichen Straftäter ist erneut gestiegen – und sie werden offensichtlich immer jünger. So waren im vergangenen Jahr 5.644 Tatverdächtige zwischen 8 und 21 Jahre alt.

Das sind 23 Prozent aller Verdächtigen überhaupt – obwohl diese Altersgruppe lediglich 13 Prozent der Gesamtbevölkerung im Kreis stellt. Und die Kreispolizei macht auf eine weitere besorgniserregende Entwicklung aufmerksam: „In den letzten beiden Jahren ist bei der Altersgruppe von 6 bis 14 Jahre im 5-Jahres-Vergleich ein Anstieg um 89 Prozent und bei der Altersgruppe 14 bis 18 Jahre um 34 Prozent festzustellen.“ Gleichzeitig sei das Niveau der Tatverdächtigen im Alter zwischen 18 und 21 Jahre im gleichen Zeitraum nahezu auf gleichem Niveau geblieben. Andreas Meyer, stellvertretender Leiter der Direktion Kriminalität, betont, dass man auf diese Entwicklung reagieren wolle. Der Kriminalhauptkommissar kündigt verstärkte Kontrollen und Präsenz in den Innenstädten und im Bahnhofsumfeld sowie in der Nähe der Großbraumdiskothek „Go Parc“ an – mit Kräften sowohl in Uniform als auch in Zivil.

WIR SIND FÜR SIE DA!!!
 PHYSIOTHERAPIE PRÄVENTION
actio REactio
 Geöffnet: Mo – Fr • Termine nach Vereinbarung
Henning + Martina Dreier
 Kilverstraße 167 • 32289 Rödinghausen
 Tel. 0 52 26 / 59 18 10 • www.actio-reactio.org
 Seit 19 Jahren in Bruchmühlen

Endlich Spargelzeit! REGIONAL SAISONAL
 Bäuerlicher Hofladen
 Restaurant Spargeldiele
 Eiscafe · Idyllischer Biergarten
Ab 13. April SPARGELBUFFET
 Sa 12–14 Uhr · So + feiertags 12–17 Uhr
 Nutteler Str. 50 · 32369 Rahden/Tonnenheide
 Tel. 05771 97060 · täglich geöffnet
 www.spargelhof.de

Notdienst 0170-350 56 49
GLAS SIEPE
 ...glasklar!
 Isolierglas · Spiegel · Kunststoffe
 Glasbau · Schleiferei · Gußglas
 Ganzglastüren- und Anlagen
 www.glas-siepe.de
 Anton-Schlecker-Str. 19 • 49324 Melle • Tel: 0 54 22/95 81 13 • glassiepe@aol.com

ZAUN
 VARIATIONEN
 individuell kombiniert

SCHUMACHER Holzbau GmbH
 Industriestraße 23 | 32130 Enger
 ☎ 0 52 23 – 1 59 78
www.schumacher-holzundzaun.de

Ergotherapiepraxis Silke Kowarsch
 • Psychiatrie • Psychosomatik • Pädiatrie
 • Neurologie/Geriatrie • Orthopädie
 • Kunsttherapie und Kunsttherapie
 in der Psychotraumatologie
 • Neurofeedback und Coaching • TBT
 • IntraActPlus-Konzept

Hämelingstraße 22 | 32052 Herford
 ☎ +49 5221 56 97 0 ☎ +49 176 43 73 50 60 ☎ +49 5221 52 97 62
www.ergotherapie-in-herford.de | info@ergotherapie-in-herford.de

Immer mehr Tiere pro Betrieb

Die Anzahl der Betriebe mit Viehhaltung ist in der Region deutlich rückläufig

Ob Schwein oder Rind: Die Anzahl der landwirtschaftlichen Betriebe mit Viehhaltung ist in der Region deutlich rückläufig. Die Menge der gehaltenen Tiere hat sich dagegen nur leicht verringert. Der Trend geht also klar zu immer weniger, dafür aber größeren Standorten.

Während die Anzahl der viehhaltenden Betriebe in Nordrhein-Westfalen in den vergangenen drei Jahren mit 0,2 Prozent sogar hauchdünn gestiegen ist, zeigt sich im Langzeitvergleich ein ganz anderes Bild: Von 2010 bis 2023 ist die Zahl der Unternehmen mit Viehhaltung insgesamt um rund 15 Prozent zurückgegangen. Bei Betrieben mit Schweinen und Rindern fällt der Rückgang jeweils noch viel deutlicher aus.

Wie aus neuesten Daten des Statistischen Landesamtes NRW anhand der jetzt veröffentlichten »Agrarstrukturerhebung 2023« hervorgeht, wurden zum Stichtag 1. März 2023 in 6.630 Betrieben rund 6,4 Millionen Schweine gehalten. Das waren mehr als 10 Prozent weniger Betriebe als noch in 2020 sowie fast 36 Prozent weniger Betriebe als in 2010. Die Anzahl der Tiere ist gegenüber 2010 allerdings nur um knapp 4 Prozent gesunken, sodass aufgrund des deutlichen Rückgangs der Betriebe immer mehr Schweine pro Anlage gehalten werden.



Bei der Schafhaltung ist sowohl die Anzahl der Betriebe als auch die Menge der Tiere selbst gestiegen. Das verdeutlichen Zahlen der jetzt veröffentlichten »Agrarstrukturerhebung 2023«, bei der rund ein Viertel der landwirtschaftlichen Betriebe in der Region befragt wurde.

Dieser Trend ist gut an den Ferkeln erkennbar. In den 13 Jahren des Vergleichszeitraums haben sich die Ferkelhaltungen mehr als halbiert, während die Zahl der Tiere auf ähnlichem Niveau blieb. „Damit hat sich die durchschnittliche Zahl der Ferkel pro Betrieb von 456 Tieren im Jahr 2010 auf 982 Tiere im Jahr 2023 mehr als verdoppelt“, teilt das Landesamt mit. Mit mehr als 45 Prozent weniger Betrieben mit Milchkühen seit 2010 ist bei der Rinderhaltung der gleiche Trend zu erkennen. Zum Stichtag 2023 wurden durchschnittlich 86 Milchkühe pro Betrieb gezählt, 2010 waren es noch 48 Tiere pro Standort.

Gänzlich anders hat sich die Schafhaltung in der Region entwickelt – denn sie ist weiter gestiegen. Zum 1. März 2023 haben 2.720 Betriebe rund 175 000 Schafe gehalten. Im Vergleich zu 2010 sind die Betriebszahlen sogar um 360 Unternehmen (18 Prozent) nach oben geklettert, während im selben Zeitraum auch die Zahl der Schafe um rund 28 Prozent gestiegen ist.

emida
HILDEN RESIDENZ



Ein Zuhause mit Wohlfühlcharakter

Seit 1. Januar 2024 gehört das ehemalige Haus Hambach in Rödinghausen zur emida Residenzen GmbH. Die unter neuem Namen geführte "Hilden Residenz" in unmittelbarer Nähe zum Kurpark verfügt über 70 Einzelzimmer mit einer Größe bis zu 20 m².

Den Lebensabend in herzlicher Atmosphäre bei bester Versorgung zu verbringen und das Ganze ohne Sorgen finanzieren zu können ist Ihr Ziel?

Wir beraten Sie sehr gerne bei den unterschiedlichen Finanzierungsmöglichkeiten – **hier lässt sich für Jeden eine Lösung finden.**

Hilden Residenz | emida Residenzen GmbH
Hambachweg 7 | 32289 Rödinghausen
T: 05746 77599-0 | hilden@emida-residenzen.de
www.emida-residenzen.de

JETZT
PFLEGE-
PLATZ
SICHERN!



emida · café
FRÄULEIN
müller

NEU:

JETZT AUCH IN RÖDINGHAUSEN!

Unser Team vom café FRÄULEIN müller lädt Sie, Ihre Gäste und jeden, der sich eine kleine Auszeit gönnen möchte, herzlich ein, ausgezeichnete Speisen und Getränke in gemütlicher Atmosphäre zu genießen. Bei schönem Wetter gerne auch auf unserer Sonnenterrasse.

Lassen Sie sich unseren Mittagstisch schmecken oder genießen Sie mit Ihren Lieben unseren frisch gebackenen Kuchen und Torten oder herzhaften Snacks. Sie sind herzlich willkommen.

1.000 Kilometer neue Radwege bis 2027

Die nordrhein-westfälische Landesregierung will in diesem Jahr 38 Millionen Euro für den Ausbau und Erhalt des Radwegenetzes zur Verfügung stellen

Der Radverkehr hat in der jüngeren Vergangenheit für die Mobilität der Menschen in Nordrhein-Westfalen enorm an Bedeutung gewonnen. Um dieser Entwicklung Rechnung zu tragen, will das Land NRW in diesem Jahr viel Geld für den Ausbau und Erhalt des Radwegenetzes zur Verfügung stellen.

Insgesamt rund 38 Millionen Euro sollen dafür investiert werden, teilt die Landesregierung mit. Dabei sind 15,4 Millionen Euro für den Neubau und 23 Millionen Euro für den Erhalt bestehender Radwege vorgesehen. „Der Ausbau der Radwege-Infrastruktur ist eine zentrale Säule für die Mobilitätswende der Zukunft. Ihre nachhaltige Stärkung ist unser oberstes Ziel. Für die Menschen in Nordrhein-Westfalen wird die Mobilität damit Stück für Stück umweltfreundlicher, komfortabler und sicherer“, kündigt NRW-Verkehrsminister Oliver Krischer an und hat noch mehr gute Nachrichten für den stetig zunehmenden Kreis an Fahrradfans: „Wir werden mindestens genauso viele finanzielle Mittel für den Neu- und Ausbau von Radwegen zur Verfügung stellen wie für den Neu- und Ausbau von Landesstraßen. Dabei wollen wir auch die Kommunen bei der Planung und dem Bau kommunaler Radwegenetze unterstützen.“



Gute Nachrichten für Fahrradfans: Mit Landes- und Bundesmitteln zusammen sollen in diesem Jahr sogar insgesamt 51 Millionen Euro allein in die Erweiterung der nordrhein-westfälischen Radwegeinfrastruktur investiert werden.

So sollen in 2024 insgesamt sogar 51 Millionen Euro allein in die Erweiterung der Radwegeinfrastruktur in Nordrhein-Westfalen investiert werden: Denn neben den 15,4 Millionen Euro für den Bau von Radwegen an Landesstraßen stehen noch 19,5 Millionen Euro für die Förderung der Nahmobilität sowie 10 Millionen Euro für Radschnellverbindungen in Aussicht. Noch einmal 6 Millionen Euro kommen vom Bund für Radwege an Bundesstraßen hinzu, die auch vom Land Nordrhein-Westfalen umgesetzt werden. Ziel der Landesregierung ist es, bis 2027 zusätzlich 1.000 Kilometer neue Radwege in Nordrhein-Westfalen zu schaffen und so ein möglichst flächendeckendes Radverkehrsnetz herzustellen. Auch Projekte in mehreren Ortschaften im Wittetkindsland sollen schon dieses Jahr von den Investitionen profitieren: unter anderem Rödighausen, Spenge, Löhne, Rödighausen, Bad Oeynhaus oder Vlotho.

sparkasse-herford.de/modernisierung

Wir fördern Ihre energetische Modernisierung.

1,0%* p.a.
Zinsrabatt
bis zum 30. Mai 2024



**Sparkasse
Herford**

Starten Sie jetzt Ihr energetisches Projekt und profitieren Sie von unserem günstigen Modernisierungskredit.

* Repräsentatives Beispiel (VKR): Nettodarlehen 15.000 €, Laufzeit 60 Monate, gebundener Sollzinssatz 4,99 % p. a., Effektivzins 5,11 % p. a., monatliche Rate 282,38 €, Gesamtbetrag 16.942,46 €. Zinsrabatt gültig bis einschließlich 30.05.2024. Darlehensgeber: Sparkasse Herford, Engerstraße 5, 32051 Herford.

Gut geschützt in die Gartensaison im Kreis Herford

AOK rät dringend zur Tetanusimpfung

Schnippeln, graben, sähen, mähen: Frühlingszeit ist auch im Kreis Herford Gartenzeit. Körperliche Arbeit an der frischen Luft ist positiv für Herz, Kreislauf und das Immunsystem und hilft beim Stressabbau. Doch bei der Gartenarbeit lauern auch gesundheitliche Risiken. Beim Gärtnern kann es schnell zu Verletzungen durch eine rostige Gartenschere, Dornen am Rosenstock oder Holzsplitter am Zaun kommen. In der Erde lauern Krankheitserreger wie das Bakterium Clostridium tetani, das dann in die Wunde eindringen und die gefährliche Infektionskrankheit Tetanus (Wundstarrkrampf) auslösen kann. Ein ausreichender Impfschutz gegen Tetanus besteht nur, wenn die letzte Tetanusimpfung nicht länger als zehn Jahre zurückliegt. „Damit das Gartenvergnügen der Menschen im Kreis Herford ungetrübt bleibt, lohnt sich ein Blick in den Impfpass, wie lange die letzte Tetanusimpfung zurückliegt oder um diese gegebenenfalls auffrischen zu lassen“, rät AOK-Serviceregionsleiter Matthias Wehmhörer.

Bei vielen Menschen im Kreis Herford juckt bereits der grüne Daumen. Viele Arbeiten stehen an, bei denen die Hände mit Erde in Berührung kommen. Das Bakterium Clostridium tetani kommt nahezu überall vor, besonders im Boden oder auch im Komposthaufen. Sie sind widerstandsfähig gegen Hitze und Desinfektionsmittel. Verletzungen, auch Bagatellen wie kleinste Kratzer, Schürfwunden oder Dornenstiche, sind für sie das Einfallstor in den Körper. Nicht die Bakterien selbst verursachen die Krankheit, sondern die beiden Gifte, die sie absondern. Diese können die gefürchteten Krämpfe auslösen. „Eine Impfung gegen Tetanus ist die beste Möglichkeit, einer Infektion zuverlässig vorzubeugen. Neben dem Impfschutz ist aber auch eine sofortige Wundbehandlung entscheidend, vor allem bei größeren oder verschmutzten Wunden“, sagt Wehmhörer. Die Zeit vom Eindringen der Erreger in den Körper bis zum Ausbruch der Krankheit beträgt in der Regel zwischen drei Tagen und drei Wochen. Neben anfänglichem Kribbeln und Taubheitsgefühl im Wundbereich, Kopfschmerzen und Schwindel können Schmerzen und



Bevor gegraben und gepflanzt wird, sollte der Tetanus-Impfschutz überprüft werden.
Foto: AOK/colourbox/hfr.

starke Krämpfe insbesondere der Zungen- und Kiefermuskulatur sowie der Nacken- und Rückenmuskulatur auftreten. Bei Befall der Atemmuskulatur kann akute Lebensgefahr bestehen. Der Impfschutz ist generell sinnvoll, da eine Infektion natürlich nicht nur bei der Gartenarbeit, sondern grundsätzlich bei

jeder kleinen Verletzung im Freien droht. Besonders wichtig ist ein aktueller Impfstatus für ältere Menschen mit Durchblutungsstörungen, Diabetes und Menschen mit Erkrankungen der Hautoberfläche, zum Beispiel offenen Ekzemen. Während die Impfquote gegen Tetanus bei Kindern in der Regel über 95 Prozent

liegt, sinkt sie bei den Erwachsenen mit zunehmendem Alter, so die Experten der Bundeszentrale für gesundheitliche Aufklärung (BZgA). Daher sollten gerade ältere Menschen an die von der Ständigen Impfkommission (STIKO) empfohlene Auffrischimpfung gegen Tetanus denken – nach Verletzungen auch mal früher als nach zehn Jahren. Eine durchgemachte Tetanuserkrankung schützt nicht dauerhaft vor einer erneuten Infektion.

Doch nicht nur ein ausreichender Impfschutz hilft gegen die Erreger. Spezielle Gartenhandschuhe und feste Schuhe sind bei der Gartenarbeit sinnvoll. Sie schützen vor kleinen Verletzungen und Infektionen, ersetzen allerdings keinesfalls die Impfung.

Weitere Informationen über der Tetanus-Auffrischungsimpfungen für Jugendliche und Erwachsene liefert die AOK-Faktenbox unter www.aok.de/faktenboxen im Internet. Antworten auf viele Fragen rund um den Tetanus-Impfschutz bietet auch das Robert-Koch-Institut online unter RKI - Impfungen A - Z - Schutzimpfung gegen Tetanus: Häufig gestellte Fragen und Antworten

RecyclingBörse!

SECONDHAND IM TREND!

Bad Salzuflen • Bielefeld • Bünde • Herford • Löhne • Spenge



www.recyclingboerse.org



Von der Else ins Kriegsgebiet

Gemeinde und Feuerwehr Kirchlegern übergeben altes Tanklöschfahrzeug an die Ukrainehilfe »Mission Siret«. Es soll fortan im Verwaltungsgebiet Charkiw zur Brandbekämpfung eingesetzt werden.

Vom Johanniter-Logistikzentrum in der rumänischen Grenzstadt Siret transportieren Freiwillige jeden Tag dringend benötigte Hilfsgüter in die Südwestukraine und verteilen sie zielgerichtet an Sozialstationen, Krankenhäuser, Kinderheime oder Waisenhäuser. Auch ein Feuerwehrfahrzeug aus der Gemeinde Kirchlegern ist dort vor kurzem angekommen.



Von links: Jens Weimann (Bauhof), Pascal Peitzmeier (Löschgruppe Kirchlegern), Kirchlegerns Feuerwehrchef Frank Rieke, Bürgermeister Rüdiger Meier (Bürgermeister), Uwe Dreifeld (Leiter Fachbereich Ordnung und Soziales), Joachim Ebmeyer (»Mission Siret«) sowie Peter Rüdiger und Peter Optiz (»Water for Ukraine«)

Das Tanklöschfahrzeug gehörte zum Bestand der Löschgruppe Kirchlegern-Ort und wurde erstmals im Herbst 1992 in Dienst gestellt. Da es durch eine moderne Variante (TLF 4000) ersetzt wird, wurde es für den laufenden Dienstbetrieb in der Elsegemeinde nicht mehr benötigt. Ursprünglich sollte das Fahrzeug mit seinem 2.400 Liter fassenden Löschwassertank und einer Laufleistung von lediglich rund 18.000 Kilometern verkauft werden. Es befindet sich in einem guten Zustand: In

einem Bewertungsgutachten aus Juli des vergangenen Jahres sei ein Wert von 14.100 Euro festgestellt worden. „Nach der Gutachtenermittlung kam von der Freiwilligen Feuerwehr jedoch die Idee, das Fahrzeug an die Ukraine zu spenden“, so die Gemeinde. Die Idee fand bei der Verwaltung Anklang – und Bürgermeister Rüdiger Meier knüpfte Anfang Februar den Kontakt zur Ukrainehilfe »Mission Siret« des Johanniterordens. Fortan soll das voll ausgestattete Tanklöschfahrzeug im ostukrainischen

Verwaltungsgebiet Charkiw zur Brandbekämpfung eingesetzt werden. Peter Rüdiger und Peter Optiz von der Initiative »Water for Ukraine« arbeiten mit »Mission Siret« zusammen und haben das Fahrzeug in die Ukraine gebracht. Zuvor wurden bereits 85 Feuerwehrhelme gespendet. Für die Freiwillige Feuerwehr Kirchlegern wurden sämtliche Helme ausgetauscht, da sie nicht mehr den optimalen Schutzanforderungen entsprachen.

HörCenter
www.hoerzentrum-online.de

- ✓ Seit 1995 in Rödinghausen
- ✓ Inhabergeführt und unabhängig

Warum in die Ferne schweifen...?
Wir sind VOR ORT für Sie da!

HörCenter am Wiehen
(Inh. Hörzentrum Bünde GmbH)
Meller Straße 8 • 32289 Bruchmühlen
Tel.: 05226 / 700 98 51

Wie bitte?!

10 % Rabatt*
auf Ihr neues Hörgerät!

» kostenlos parken
» barrierefrei eintreten

* bis 01.06.2024

FIT FÜR DEN SOMMER!



Unsere Insektenschutzsysteme ermöglichen einen sorgenfreien Sommer!

...genau richtig!

DIX

Bielefeld
Herforder Straße 158
33609 Bielefeld
Tel.: 0521-260 1440

Rödinghausen
Großer Ort 18
32289 Rödinghausen
Tel.: 05226-481

www.markisen-zentrum.com

AUTOZENTRUM®
HOLSEN

SEIT ÜBER 25 JAHREN DER UNABHÄNGIGE SKODA SPEZIALIST AN IHRER SEITE.

Autozentrum Holsen GmbH & Co. KG
Rödinghauser Str. 101 | 32257 Bünde
Fon 05223-68830 | www.skoda-holsen.de

SERVICE FÜR ALLE MARKEN.



Gartenträume werden wahr!

- Baumschule und Produktion
- Garten- und Landschaftsbau
- Teichbau
- Kunst und Garten
- Pflanzenverkauf

Eversmann
Garten- und Landschaftsbau
GmbH
Für blühende Landschaften im 21. Jahrhundert
Baumschulen

Oscorna®
kostenlose Bodenprobe
Samstag 20. April
von 10:00 – 15:00 Uhr

Tel. 0 52 26 353
Fax 55 33
Hannoversche Straße 23
49328 Melle-Wehringdorf
kontakt@eversmann-gmbh.de
www.eversmann-gmbh.de

Pflanzenschautage!
19.+20. April 2024

Tag der Offenen Tür beim MTFH

am 1. Mai 2024 unter dem Motto »Gestern – Heute – Morgen«



**Früher - Heute
Morgen**

**Der MTFH lädt ein
am 01. Mai 2024 ab 10.00 Uhr
Hiddenhausen / Mühlenstrasse 12**

MOTOREN + TRAKTOREN
FREUNDE
MTFH
HIDDENHAUSEN

Die Motoren- und Traktorenfreunde Hiddenhausen (MTFH) sind ein kleiner Freundeskreis von ca. 20 Personen jeden Alters, Geschlechtes und Herkunft. Sie haben es sich zur Aufgabe gemacht, alte, historische Motoren und Traktoren sowie landwirtschaftliche Maschinen und Geräte wie Dreschmaschinen, Mähbinder, Kartoffel-Lege- und Erntemaschinen, Pflug und Egge, Heuwender, Mähbalken etc. wieder funktionsfähig herzurichten, um heutigen Generationen zu zeigen, mit welchen Geräten und Maschinen im letzten Jahrhundert die Arbeit erfolgte. Ohne diese Technologie wäre ein Wirtschaftswunder nicht möglich gewesen!

Die heutige Zeit stellt andere Anforderungen an die Technik der Landwirtschaft. Faktoren wie Effizienz, Geschwindigkeit und Investitionen haben andere Merkmale wie Wartungsfreundlichkeit, Handhabung oder Langlebigkeit abgelöst.

Und in Zukunft werden wieder andere Faktoren eine Rolle spielen. Da sind die Umweltfreundlichkeit, die Antriebsenergie durch z.B. E-Mobilität oder Hybridantrieb, die digitale Nutzung und Möglichkeit der Vernet-

zung, wie z.B. eine GPS-basierte Steuerung.

In diesem Jahr werden die Motoren- und Traktoren-Freunde im 23. Jahr ihrer Existenz wieder Tür und Tor für Menschen jeder Couleur öffnen, um endlich wieder ihre historischen Schätzchen zu zeigen. Auch um darauf aufmerksam zu machen, dass die Entwicklung eben nicht stehen bleibt und sich immer wieder neue Herausforderungen an Mensch und Maschine stellen. Für dieses Fest konnte der Freundeskreis einen 12 Tonnen schweren dieselbetriebenen Deutz-Standmotor aus dem Automuseum Melle erhalten.

Ein weiteres Schnäppchen: ein MAN-Motor aus dem Baujahr 1926, das in Bayern seinerzeit in einem Nonnenkloster für Wärme und Strom sorgte. Von diesem Motor soll es laut MAN nur noch zwei funktionierende Motoren auf der ganzen Welt geben. Einer davon wird am Tag der offenen Tür präsentiert. Eine weitere Attraktion sind Planwagen-Fahrten für Kinder. Für das leibliche Wohl ist gesorgt, und Zeit für Klön und Schnack findet sich bestimmt reichlich. Die Motoren- und Traktorenfreunde Hiddenhausen hoffen auf tolles Wetter und viele interessierte Zuschauer und Gäste.



wir helfen +49 5223 83232

- Heizung
- Klima
- Lüftung
- Umwelt
- Sanitär
- Fliesen

E. Altmann GmbH+Co. KG

4-Familienhaus im Bündler Zentrum



Mehr
Infos!



- Wohnflächen ca. 82 m² + 93 m²
- Energieeffiziente Bauweise im KfN 40 Standard (förderfähig durch die KfW-Bank)
- Hochwertige Fliesen und Sanitärausstattung in den Bädern und WCs
- Heizungsanlage mit Abluft-Wärmepumpe
- Dezentrale Wohnraumlüftung mit Wärmerückgewinnung

Börmck Lübeck

»Gipfelstürmer«

Harmonic Brass am 26. April
in der Martinikirche Buer



Berge sind seit jeher eine Inspirationsquelle. Im neuen Programm »Gipfelstürmer« macht sich Harmonic Brass auf den langen, beschwerlichen Weg vom Tal hinauf auf einen strahlend schönen Gipfel und scheut dabei keine Hindernisse. Dieses neue Konzertprogramm des Münchner Blechbläserquintetts ist am Freitag, 26. April um 19.00 Uhr in der Martinikirche Buer zu erleben.

Berge bedeuten große Entbehrung und gleichzeitig unbeschreibliche Schönheit. Das Profi-Quintett aus München begibt sich für das Publikum in große Gefahr. Weder Stein und Geröll, noch vermeintlich unspielbare Werke können die fünf Gipfelstürmer aufhalten.

Im Gepäck: Faszinierende Musik aus allen Bergregionen dieser Welt. Und so schnell, wie sich das Wetter im Gebirge ändern kann, ändert Harmonic Brass die Musik-Koordinaten

in diesem Programm: Sehnsucht, Gefahr, Freude, Aufbruch und Abschied: In Siebenmeilenstiefeln überqueren diese Abenteurer einen musikalischen Gletscher der Extraklasse und locken mit wilden Panoramen. Hauptwerk in einem sensationellen Arrangement für Blechbläserquintett: Die Alpensinfonie von Richard Strauss. Windmaschine und Gewitter inklusive!

„Die alljährlichen Adventskonzerte von Harmonic Brass in Buer sind bereits legendär. Nun freuen wir uns, das Ensemble mit einem neuen Programm einmal im Frühjahr präsentieren zu können“, so Martini-Musiker Matthias Breitenkamp als Veranstalter des Gipfelstürmer-Konzertes.

Nummerierte Platzkarten zu 24,- € sind hier erhältlich: Info- und Kartentelefon der Martinimusik: 0173/2505926. www.martinimusik.de



**GESTALTUNG
DRUCK
VERTEILUNG**

News Paper Werbung und Verlag GmbH & Co. KG
Meller Straße 83 | 49328 Melle
Tel. 0 52 26 59 18 83 | news-paper@t-online.de

autoPRO

Kfz-Meisterbetrieb

John Ransiek

Dieselstraße 2 • 32289 Rodinghausen • Tel. 0 52 23 / 49 96 74



Autoreparaturbetrieb



Anhängerprofi



Transporterexperte



Reifenfachhändler

Nutzen Sie unser Wissen für Ihr Fahrzeug.

www.anhaengerprofi-ransiek.de

**RIESENAUSWAHL
TERRASSEN
DIELEN**

HOLZ SPECKMANN

FACHMARKT // AUSBAU / BODEN / TÜREN / GARTEN

GCC Terrassendiele CALIS AMBER grau

GCC TERRASSENDIELEN

UK und Befestigungszubehör im Fachmarkt!

H S DIE Diele

► **Terrassendiele
CALIS AMBER**
massives Profil

- 16 x 145 mm
- einseitig verlegbar
- einseitig geprägt und mattiert
- Fugenbreite: 5 mm
- Längen: 300, 400 cm
- rutschhemmend
- schwer entflammbar
- Farben: CALIS AMBER schokoschwarz / CALIS AMBER grau

GCC **HARZart**



statt 13,99 €

11,95 €/lfm



► **Terrassendiele
CLASSIC**
massives Profil

- 21 x 145 mm
- einseitig fein geriffelt, andere Seite genutet, beidseitig mit Farbverlauf
- Fugenbreite: 8 mm
- Längen: 420, 480, 600 cm
- rutschhemmend
- schwer entflammbar
- Farben: VARIA schokoschwarz / VARIA grau

GCC **HARZart**



14,99 €/lfm

TERRASSENDIELEN AUS HOLZ

► **Europäische Lärche**
grob/fein gerillt

- 26 x 120 mm
- einseitig grob gerillt
- einseitig fein gerillt
- naturbelassen
- Längen: 400, 500 cm

(Dimension: 26 x 142 mm 6,95 €/lfm)



3,95 €/lfm

► **Südtiroler Hochgebirgslärche**
grob/fein gerillt

- 25 x 140 mm
- naturbelassen
- Kanten gerundet
- Längen: 400, 500 cm



7,95 €/lfm

► **Thermo-Kiefer**
gebürstet

- 26 x 140 mm
- thermobehandelt
- 70% PEFC-zertifiziert
- mit seitlicher Nut für Befestigungsclip
- Längen: 360, 390, 420, 450, 510 cm



9,95 €/lfm

► **Bangkirai**
grob/fein gerillt

- 25 x 145 mm
- einseitig grob gerillt
- einseitig fein gerillt
- naturbelassen,
- kammergetrocknet
- Längen: 244, 274, 305, 335, 366, 396, 427, 457, 488 cm



10,95 €/lfm

Alle Angebote solange der Vorrat reicht. Modell-, Farb- und Maßabweichungen sowie Preisirrtümer und Liefermöglichkeiten sind vorbehalten. Alle Preise in Euro, inkl. ges. MwSt.

HOLZ-SPECKMANN GmbH & Co.KG

33790 Halle/Westf. | Weststraße 15 | Tel. 05201 189-0

32791 Lage | Im Seelenkamp 8 | Tel. 05232 9 51 00-0

www.holz-speckmann.de

FACHMARKT // AUSBAU / BODEN / TÜREN / GARTEN

Tierischer Besuch im Zoo Osnabrück

Wenn im Frühling die Natur erwacht und den Bäumen wieder grüne Blätter wachsen, lohnt sich ein Ausflug in den Zoo Osnabrück besonders. Mitten im hügeligen Wald leben auf dem 24 Hektar großen Gelände über 3.186 Tiere aus rund 299 Arten. Dank naturnaher Themenwelten reisen Besucher im

Zoo Osnabrück von Afrika über Südamerika nach Nordeuropa. Urlaubsstimmung kommt auch bei einer Reise in den Wasserwelten Mariasiel auf: Zwischen Dünen, bunten Holzhäusern und Leuchtturm watscheln Humboldt-Pinguine und schwimmen Seehunde und Seelöwen. Die Schwimmkünste der Meer-

ressäuger können durch eine Unterwasser-Panorama-Galerie beobachtet werden. Auch der erste Nachwuchs hat passend zum Frühlingsstart das Licht der Welt erblickt. In der afrikanischen Tierwelt Takamanda toben zwei Erdmännchen-Jungtiere über die Anlage und halten ihre Familie auf Trab. Bei den

kommentierten Fütterungen erfahren Besucher mehr über ihre Lieblingstiere: Was fressen eigentlich Erdmännchen am liebsten? Und wie viel muss ein Elefant fressen, um satt zu werden? Die kommentierten Fütterungen finden an den Wochenenden und an Feiertagen täglich von 10:30 Uhr bis 16:30

Uhr statt. Auf alle Besucher, die genug durch die Welt der Tiere gereist sind, warten im Zoo mehrere gastronomische Einrichtungen mit stärkenden Speisen und Getränken. Für die kleinen Zoobesucher gibt es neben einem Streichelzoo drei Abenteuerspielplätze, die zum Spielen und Toben einladen.



Der Zoo Osnabrück hat für Besucher täglich von 9:00 bis 18:30 Uhr geöffnet (Kassenschluss 17:30 Uhr).

Weitere Informationen zu ihrem Zoobesuch und zu den kommentierten Fütterungen finden Sie unter:

www.zoo-osnabrueck.de



BIFURKATIONSTAG

PROGRAMM

- Musikalisches Rahmenprogramm Krötenmobil
- Mitmachaktion „Radweg Allendorfer Str.“
- Aktion des Landvolks Gesmold
- Kinderschminken
- Klangkanal
- „For Live“ – Sinne neu entdecken und erleben
- Piratenbrücke
- Schlüsselanhänger kreieren
- Schulimkerei „Die BEEologen“
- Umweltmobil „Grashüpfer“
- „Elseniederung meets Haseniederung“
- Kräuter-Führung
- Infomobil „Lernort Natur“

Informationen:
Tel.: 05422/965-311
www.melle.info

5. Mai 2024
11 bis 17 Uhr
Bifurkation Melle-Gesmold

Meller Sommer 2024

Kunst und Kultur auf dem Lande

„Coco Chanel“

Künstlerin, Ikone, Freundin

Klassische Kammermusik und Schauspiel mit dem Ensemble Tityre

Mittwoch, 15.05., 19.00 Uhr
Schloss Bruche

Coco Chanel war ein Phänomen, eine Legende. Ihr Aufstieg aus bitterarmen Verhältnissen zur reichsten Frau Frankreichs und Inhaberin eines weltweiten Modeimperiums hat etwas Märchenhaftes.

Veranstalter:
Stadt Melle
in Kooperation mit Familie von Bar

Veranstaltungsort:
Schloss Bruche
Brucher Allee 50,
49324 Melle

Eintritt:
13 EUR pro Person Vorverkauf,
15 EUR pro Person Abendkasse

Informationen und Online-Vorverkauf:
Stadt Melle
Kultur- und Tourismusbüro
Rathaus, Markt 22
Tel. 05422 965-307

Vorverkauf:
www.melle.info

Angaben, Terminänderung und Annull. vorbehalten
Registrierung Stadt Melle - M. Jersch und G. Jochims
V15.010 - J. Franke, Schweseweg 16, 48124 Melle

Alle Informationen zu unseren Veranstaltungen finden Sie unter:
www.melle.info/tourismus

Melle
fabelhaft leben.

Meller Geranienmarkt
Sa., 11. Mai 2024
www.melle.info/geranienmarkt

Der Anfang einer Reise ist immer ein magischer Moment, für den es einen ersten Schritt bedarf. Die erste Biegung einer Straße: es ist die Schwelle, hinter der sich der Alltag verabschiedet. Für viele hat nach diesem magischen Moment eine ganz neue Geschichte begonnen. Seit über 50 Jahren versetzt sich Mobilvetta in die Situation der Reisenden an Bord seiner Reisemobile. Ideen von Komfort und Luxus, die sich um den Reisenden herum formen und ihm ein unvergessliches Erlebnis an seinem Lieblingsziel bieten.

Eine kontinuierliche Reise aus der Historie von klassischer Eleganz zu modernem Design und innovativen technologischen Lösungen. Der Weg der Tradition ist eine Reise in Begleitung eines Unternehmens, das immer auf dem neusten Stand sein möchte, von effizienten industriellen Prozessen bis hin zu aktuellsten Trends der Gegenwart.

Sich für die Marke Mobilvetta zu entscheiden, bedeutet:

- Elegantes Design Made in Italy
- Technische Innovation und Performance
- Energie und Autonomie
- Komfort der Premiumklasse
- Leidenschaft für Qualität
- Mobilvetta bietet eine 10-jährige Dichtigkeitsgarantie

Die Designlinien ziehen wie eine Straße in einem komfortablen Abenteuer dahin und machen den Einstieg so magisch, wie am Anfang einer Reise. Folgen Sie den Linien und stürzen Sie sich in die Details, in jeden Millimeter innovativen Designs, welcher für



Darf es etwas mehr sein?

Mobilvetta K-Yacht – Jedes Modell ist unverkennbar!

AUTOHAUS Erdbrügger

Challenger [] **CROSSCAMP** **MOBILVETTA DESIGN**

SAVE THE DATE

Wir laden ein zum **TAG DER OFFENEN TÜR**

20. + 21.04.2024
10:00 – 17:00 Uhr



Unsere Wochenend-Specials:

- Großes Gewinnspiel (Hauptgewinn E-Bike)
- 5% Nachlass bei Abschluss einer Wohnmobilvermietung
- Hüpfburg
- Bobbycar-Rennen (wetterbedingt)

Es erwarten Sie:

- Unsere neuen Wohnmobile der Marke Mobilvetta
- Sofort verfügbare Wohnmobile der Marken Challenger und Crosscamp
- Opel-E-Fahrzeuge
- Sonderpreise
- Viele tolle Aktionen für Groß und Klein



FÜR DAS LEIBLICHE WOHL IST GESORGT!
Kommen Sie vorbei – wir freuen uns auf Sie!

www.autohaus-erdbruegger.de

Werfer Straße 106 • Bünde • T. 05223/9296-0



den Komfort der Reisenden entworfen wurde. Jede Reise ist auch eine Reise der Sinne: der Einklang von Licht sowie Akustik und Haptik steht für absoluten Komfort. Die Reise zum perfekten Design erfordert viele Jahre harter Entwicklungsarbeit. Mobilvetta hat diesen Weg beschritten und eine einzigartige sowie unverwechselbare Identität erschaffen.

Oberflächen und Texturen für eine Reise der Sinne: Veredelung und Qualität der Materialien. Die Schönheit liegt in der Entdeckung neuer Orte, aber auch in der Wiederentdeckung eines Ortes, der uns umgibt und einhüllt. Holz, Stoffe, Oberflächen und Handwerkskunst: das sind die Wege, die zum Made in Italy führen. An Bord eines Mobilvetta fühlen Sie sich wie zu Hause. Es ist schön, sich in jedem Detail zu verlieren und zu erkennen, welche Sorgfalt und Leidenschaft hinter der Auswahl dieser hochwertigsten Materialien steckt.

Ein maßgeschneidertes Reisemobil für alle Jahreszeiten

Damit sie auch im Winter immer bestens ausgerüstet sind: Höchstleistung, perfektes Klima und Wohlbefinden an Bord. Ein Reisemobil, das dank hochwertiger Technologien und leistungsstarker Materialien, die Ansprüche ihres Urlaubs genau erfüllt. Der Winterurlaub in einem Reisemobil ist keine Herausforderung, wenn Sie das Richtige haben. Erleben Sie Mobilvetta im Winter!

K-Yacht Tekno Line Innenraum



Möbel ... hat's
Kipnik GmbH & Co. KG
 Mo. - Fr. 10 - 18 Uhr, Sa. 10 - 14 Uhr • Tel. 05225 / 21 28 • Fasanenstr. 91 • 32130 Enger (Westerenger)

Unser Name steht für:
Kompetent
Information
Preiswert
Neue Trends
Individuelle Beratung
Kundenfreundlich

Demenzlotsen in Löhne



Zur besseren Planung wird um telefonische Terminabsprache gebeten. Kerstin Marks, Koordinatorin der Demenzlotsen ist unter 0176 / 11354531 zu erreichen

Ihr altes Boxspringbett... ...wie neu erleben

Doc Spring®
 Erste Hilfe für Ihr Boxspringbett


- Der Liegekomfort Ihres Bettes überzeugt Sie nicht?
- Ihre Matratze ist zu weich oder zu hart?
- Ihr Topper hält nicht das, was er verspricht?



Doc Spring® ist eine Marke von **DAS BETT**

Das Bett GmbH
 Herforder Str. 114
 32257 Bünde
 05223 18 304 18

Mo - Fr
 10 - 13 Uhr
 15 - 18 Uhr
 Samstag
 10 - 15 Uhr



Kerstin Marks und ihr Team stehen Ihnen als erste Anlaufstelle für alle Fragen zum Thema Demenz zur Seite. Sie helfen Ihnen ein Netzwerk aufzubauen, dass nicht nur in Notsituationen bereit ist. Welche Hilfen und Möglichkeiten einer häuslichen Versorgung gibt es? Wie erhalte ich Entlastung, physisch und psychisch? An wen kann ich mich wenden? Die Demenzlotsen haben jederzeit ein offenes Ohr für Sie und Ihre Probleme. Auch wenn Sie meinen: „Ich schaffe das schon.“ Plötzlich ist der Zeitpunkt da, an dem schnelle Hilfe notwendig ist. Es ist also von Vorteil, sich im Vorfeld zu erkundigen und Dinge abzuklären. Auch die Angehörigen sollten sich frühzeitig um ihr eigenes Wohl kümmern. Auch hier können die Demenzlotsen Ihnen zur Seite stehen und beraten.

Erdgeschichte(n):

Kombi-Führung durch Doberg & Dobergmuseum

Samstag, 20. April 2024 um 14:00 Uhr

Auch in 2024 bietet der Förderverein Dobergmuseum im Frühjahr Termine mit kombinierten Führungen durch das Nationale Geotop Doberg mit direkt anschließendem Rundgang durch die geologische Dauerausstellung im Dobergmuseum an. Dr. Rainer Ebel, Dr. Michael Kaiser und Fritz Hasenburger vom Förderverein bieten dabei zahlreiche Informationen zur Entstehung der Fossilien führenden Schichten, deren Erforschung und Bedeutung sowie die Beantwortung von Fragen zum Schutzstatus des Paläontologischen Bodendenkmals und Naturschutzgebietes und des Aufwands zu deren Erhaltung („Ziegenzaun“).

der Parkplatz Doberg, Albert-Schweitzer-Straße/Gaußstraße. Nach dem Doberg geht es per Eigenanreise zum Museum Bünde. Bei Regen findet nur die Führung im Museum statt, dann jedoch in ausführlicherer Form (Dauer ca. zwei Stunden). Treffpunkt ist dann direkt am Museum Bünde, Fünfhausenstraße 8-12. Informationen und Anmeldung (erforderlich wegen Teilnehmerzahl) bis zum jeweils vorhergehenden Donnerstag mit Angabe von Namen, Personenzahl und Telefonnummer bei Fritz Hasenburger, Tel. 0177-7531311 oder 05223-60273. Die Teilnehmerzahl ist auf max. 20 Erwachsene beschränkt. Bei weniger als acht Teilnehmern entfällt die Veranstaltung.

Die Dauer der Führungen durch den Doberg und das Museum dauern jeweils rund eine Stunde. Treffpunkt ist

Stadtgespräch

Brauchen Sie einen Flyer?
 Lassen Sie uns das machen!

News Paper Werbung und Verlag GmbH & Co. KG
 Meller Str. 83 | 49328 Melle
 Tel. 0 52 26 59 18 83
 news-paper@t-online.de

GESTALTUNG DRUCK VERTEILUNG

Hifi-Studio UNGER

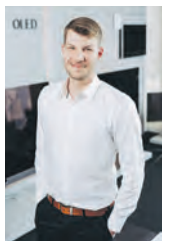
Mindener Straße 85 • 32049 Herford
Tel.: 0 52 21 / 20 17 • www.Hifi-Unger.de



Friedhelm Kahre



Jens Heiko Wiemann



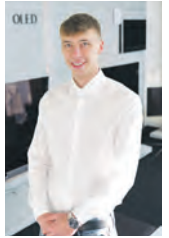
Sascha Stranghöner



Marius Lemke



Harald Kammerer



Benedikt Zabel



Panasonic TX-65LZF1507



164 cm OLED-Fernseher, 65 Zoll, Auflösung: 3.840x2.160 Pixel, 4K Ultra HD, Master OLED PRO Panel, High Dynamic Range Multi (HDR 10+ Adaptive, HDR 10 HLG, Dolby Vision IQ, HLG Photo), High Dynamic Range (HDR 10), High Dynamic Range (HDR 10+) Adaptive, Hybrid Log Gamma (HLG), Dolby Vision IQ, HCX Prozessor Pro AI, DVB-T, DVB-T2, DVB-T2 HD, DVB-S2, DVB-C, TV>IP Server, TV>IP Client, Twin-Tuner für Aufnahme, Dynamic Cinema Surround Pro, Dolby Atmos, Energieeffizienzklasse G

2.999,-
1.899,-€*



LG OLED83G39LA



210 cm OLED-Fernseher, 83 Zoll, Auflösung: 3.840 × 2.160 Pixel, 4K Ultra HD, 4K AI Upscaling, OLED evo-Panel, High Dynamic Range (HDR 10), Hybrid Log Gamma (HLG), Dolby Vision, alpha9 Gen6 4K AI Prozessor, DVB-T2, DVB-T2 HD, DVB-S2, DVB-C2, Twin-Tuner für Aufnahme, 4.2 Soundsystem, Dolby Atmos, WebOS 23 mit LG ThinQ-Betriebssystem, AMD FreeSync Premium Technologie, USB-Recording, USB-TimeShift, AirPlay 2, WLAN, Energieeffizienzklasse F.

8.699,-
4.699,-€*

jura C8

949,-€*

inkl. Starterpaket



Kleines Format, großer Genuss - Die C8 begründet die neue Premium-Economy-Klasse von JURA. In kompakter Größe, mit leistungsstarkem Innenleben und Stilelementen der Premium-Klasse schafft sie ein Kaffeeerlebnis der besonderen Art.

jura J8 Twin

2.199,-
1.899,-€*

inkl. Starterpaket



Doppelte Leistung, maximale Flexibilität - Eine Kaffeespezialität mit oder ohne Koffein? Die dunkle Espresso-Röstung oder die milde Lungo-Mischung? Die J8 twin von JURA ist mit zwei Präzisionsmahlwerken ausgestattet. Sie vereint förmlich zwei Vollautomaten in einem, macht Schluss mit dem Entweder-oder und ermöglicht ein Sowohl-als-auch.



*Angebot so lange der Vorrat reicht



Freitag, 26. April

PROGRAMM

15:00 Barmeierplatz
Frühlingserwachen in der Widukindstadt. Es geht los mit Blüten, Straßenkirmes, Autoschau, großer Verlosung und ganz viel Musik.

15:00 – 18:00 Mathildenstr.
VR-Simulator Extreme Machine mit den Stadtwerken Herford, am WBSE-Gebäude, Ecke Bahnhofstr.

16:00 – 20:00 Bachstraße
Der Chef gibt einen aus. Wir laden alle Unternehmen mit ihrer Belegschaft ein, mit uns in das Wochenende zu starten.

16:00 Barmeierplatz
Kinderchor Kleines Lied mit frühlingsfrischem Programm. Ltg: Martina Böske

16:00 Bachstraße
Sparkasse Herford präsentiert Quatsch-Macher Tak mit Zauberei, Ballonmodellage und Dönekes

16:15 Barmeierplatz
Eröffnung des 44. Kirschblütenfestes

durch Bürgermeister Thomas Meyer, die Vorsitzende des Kultur- und Verkehrsvereins Enger Daniela Dembert und Kirschblütenfee Laura Rogoschinski. Anschl.: Kirschbaumpflanzen auf dem Königin-Mathilde-Platz.

16:30 Barmeierplatz
Kinderchor Kleines Lied

17:00 Bachstraße
Zur Begrüßung unserer Gäste verschenken wir 250 Fahrchips für alle Karussells.

17:00 Barmeierplatz
Full Effect – Coole Moves und schnelle Schritte

17:15 Bachstraße
Flaute – alles andere als windstill! Hier trifft Rap auf Band, manchmal singt auch einer. Ob melancholisch oder tanzbar, mit Flaute ist Abwechslung garantiert. Immer mit viel Herz und einer ordentlichen Ladung Energie sorgt die Band aus Bielefeld frischen Wind.

17:15 Barmeierplatz
Pink Jack – 100% live und leidenschaftlich. Handgemachtes aus Rock, Pop, Soul, Gospel, Country und Schlager

18:00 Stiftskirche
Musikalische Blütenlese. Kantorin Antje Wiese und Trompetensolist Rainer Petrasch laden ein zu einem Konzert mit festlichen Barock-Klängen von Orgel und Trompete sowie beschwingten Stücken auf Klavier und Trompete. Gefördert durch die Volksbank.

18:15 Barmeierplatz
MCL Majoretten präsentieren ihr neues Programm und begeistern mit einer Mischung aus Tanz, Akrobatik und Twirling.

19:00 Jever Deelee
Rock Cats – Best of Rock'n'Roll von Elvis bis Jerry Lee Lewis.

19:00 – 21:00 Bachstraße
Jetzt ist endlich wieder Disco! Wir

starten ins Wochenende mit DJ GORDEN.

20:00 Barmeierplatz
Zwischenziehung zur großen Verlosung der Kaufmannschaft.

20:15 Barmeierplatz
Percy Pur – Frühjahrsputz für die Ohren!

21:00 – 23:00 Bachstraße
Mallorca-Festival by DJ GORDEN mit special Drink-offer und Inselfeeling.

22:15 Barmeierplatz
Hinz hoch drei – Drei Brüder aus dem Kreis Herford bieten eine zündende Mischung aus Songs von den Beatles über Michael Jackson bis hin zu Robbie Williams, Bruno Mars und Rihanna.

23:00 – 0:00 Bachstraße
Project Club

0:00 – 1:00 Bachstraße
Hangovercharts – Wir reißen die Hütte ab!



ACHIM WITTENBORN
KFZ-REPARATUR-MEISTERBETRIEB

Ackerstraße 8 • 32130 Enger
Telefon: 0 52 24 - 97 45 - 0
Telefax: 0 52 24 - 97 45 20
E-Mail: info@kfz-wittenborn.de

ANNAHMESTELLE
GERHARD KNAPPE
i.H.v. LARS KNAPPE

Glück hat ein zuhause.

TABAKWAREN | ZEITSCHRIFTEN
LOTTO | DHL PAKETSHOP
moBiel TICKETS

BURGSTR. 13 | 32130 ENGER | 05224 2825
www.lotto-knappe-enger.de



EBMEYER

Dach- und Holzbau

Zimmerei
Dachdeckerei
Bauklempnerei
Kranvermietung
CNC-Lohnabbund

Spenger Str. 107
32130 Enger
Tel. (05224) 99 42 - 0

www.Zimmerei-EBMEYER.de
Meisterbetrieb für Zimmerer- Dachdecker- und Klempnerarbeiten



Sanierung - energieeffizient und ökologisch

Wollen sie ihr Dach neu dämmen, neu abdichten, ihre Dachüberstände vergrößern, die Fassade dämmen oder einfach die Optik verbessern?

Mit gezielten Sanierungsmaßnahmen lassen sich die meisten Altbauten auf ein energetisches Niveau bringen, das dem von Neubauten entspricht oder sogar darüber liegt. Die richtige Dämmung und die richtigen Baustoffe sind dabei besonders wichtig für:

- besseren Lärmschutz
- besseren Hitzeschutz
- besseres Raumklima
- und mit Holz besonders ökologisch

Durch den Einsatz von Holz und Holzwerkstoffen wird unsere Umwelt in erheblichem Maße entlastet. Zum einen bleibt das im Holz enthaltene Kohlendioxid (CO2) gebunden und zum anderen bleibt unsere Umwelt von den bei der Produktion alternativer Werkstoffe entstehenden Schadstoffen verschont.

Gerne beraten wir Sie in einem persönlichen Gespräch.

Wir suchen für unser Team neue Mitarbeiter!

Wir sind ein modernes und kundenorientiertes Unternehmen mit über 90-jähriger Tradition. Wir suchen zur Erweiterung unseres Teams ausgebildete und qualifizierte

Dachdeckergelesen & Zimmerergelesen

Sie sind zuverlässig, engagiert, freundlich und können selbstständig arbeiten? Haben Interesse an qualitativ hochwertiger Leistung?

Dann bewerben Sie sich bei uns!

Samstag, 27. April

Kostenlose Anreise mit dem Schnellbus S15! Ganztägige Freifahrten bis 23:00 Uhr mit der Schnellbuslinie S15 zum Kirschblütenfest und wieder zurück. Alle Haltestellen und die genauen Fahrzeiten unter www.mobiel.de/schnellbus

9:00 – 13:00
Großer Kinderflohmarkt in Burg- und Steinstraße

12:00 – 18:00 Mathildenstr.
VR-Simulator Extreme Machine mit den Stadtwerken Herford, am WBSE-Gebäude, Ecke Bahnhofstr.

13:00 – 17:30 Mathildenpl.
Kaffeestube der Schützengesellschaft von 1889 in der Weinlaube auf dem Königin-Mathilde-Platz.

13:00 Barmeierplatz
La Comparsa – Trommelgruppe der Musikschule Enger/Spenge und des Wittekindshofs.

13:00 – 18:00 Bachstraße
Sparkasse Herford lädt zu Spiel, Sport und Spaß mit dem Spielmobil der Falken.

13:30 Barmeierplatz
Die Cherry-Blossom-BigBand der Musikschule spielt gute-Laune-Musik. Jazz-Standards, lateinamerikanische Rhythmen, Blues und Rock-Klassiker.

13:30 – 17:30 Gemeindehaus
Cafeteria der ev. Jugend.

14:00 Barmeierplatz
LineDanceFriendship – ein bunter Haufen Tänzer präsentiert ein Potpourri aus Tänzen zu Country, Rock, Pop und aktuellen Charts.

14:00 – 18:00 Haus der Kulturen, Brandstraße 11

Die Widukindstadt Enger informiert: Klimaschutz, Mobilität und Leben in Enger. Mitmachaktionen für Jung und Alt unter Beteiligung der Initiative Willkommen/Una Terra. Bastel- und Malaktion für Kinder 15:00 - 17:00 Uhr. Partnerschaftsverein Enger – Burkina Faso e.V. präsentiert sich mit Ausstellungsstücken und Fotos. Die Landfrauen Enger/Herford informieren über ihre Angebote. Ausstellung „Angekommen!“ zeigt Wege zur „Integration und Willkommenskultur“. ADFC

Enger-Spenge informiert über das Stadtradeln und sein aktuelles Touren- und Ausflugsprogramm.

14:45 Barmeierplatz
Tanzhaus Marks präsentiert ein aufregendes Programm für jede Generation.

15:00 Bachstraße
Die Streichhölzer – Das Streicherensemble der Musikschule Enger-Spenge zeigt, was es kann.

15:30 Barmeierplatz
Die Volksbank wirft 100 Bälle vom Balkon ihrer Geschäftsstelle.

15:30 Bachstraße
Zeitreise-Remix mit Paularti – Erlebe mit Paula & Artan eine Reise durch die Musikgeschichte und tanze zurück in die Gegenwart

16:00 Barmeierplatz
Begrüßung der Gäste aus Lichtenstein mit der Rosenprinzessin.

16:15 Barmeierplatz
Jolina – die ehemalige Rosenprinzessin und ihr Begleiter Dennis überbringen musikalische Grüße aus Engers Partnerstadt Lichtenstein in Sachsen.

16:45 Barmeierplatz
Flyin Turtles – Die vier sympathischen Hillbillies rocken mit Country, Bluegrass und Blues die Bühne.

17:00 Bachstraße
CeNiT – Selbstgeschriebene Texte mit Botschaft und selbstgemachte Musik.

18:15 Barmeierplatz
Tanzgruppe Morango – süße Füße, schnelle Schritte. Jetzt beim TVC Enger!

19:00 Bachstraße
DJ CROONER heizt euch ein. Unsere Residents sind zurück!

20:00 Barmeierplatz
Zwischenziehung zur großen Verlosung der Kaufmannschaft

20:00 – 22:00 Jever Deelee
Another Train – kräftiger mehrstimmiger

Männergesang, akustische Gitarren und Bass: Die Musikvirtuosen interpretieren Perlen bekannter Singer/Songwriter. Witzig und unterhaltsam, aber immer mit Respekt vor dem Original.

20:15 Barmeierplatz
Black Jack – Von Queen, Foreigner, U2 bis Kings of Leon und Snow Patrol bietet Black Jack Classic-Rock mit Ausflügen in die Moderne die Lieblingsplaylist rauf und runter. Verpackt wird das ganze in eine gehörige Portion Comedy.

21:00 Bachstraße
Die Kids der 90er und 2000er - Unsere Residenz spielen das Beste der vergangenen Jahrzehnte

22:00 Jever Deelee
Moe's Shack – Rock- und Pop-Cover aus vielen Jahrzehnten.

22:00 Barmeierplatz
Family by choice – Die HipHop-Formation zeigt verschiedene Styles von Locking & Popping über Dancehall bis Ladystyle.

22:15 Barmeierplatz
Black Jack

23:00 – 1:00 Bachstraße
High Noon mit DJ CROONER – Wir reißen die Hütte ab!

Malermeister
Tayfun Azmanlar



Bolldammstraße 5
32130 Enger
Tel. 0 52 24/7 94 73

euronics
Althoff

EURONICS Althoff

Inh. Fritz Althoff e.K.
Bahnhofstraße 1-3
32130 Enger
T 05224 2546
kontakt@euronics-althoff.de
www.euronics-althoff.de

Öffnungszeiten

Mo - Fr:	08.30 - 13.00 Uhr 15.00 - 18.30 Uhr
Sa:	09.00 - 14.00 Uhr

FLEISCHEREI PILZ



MEISTERBETRIEB

Aufgespießt

- Hackfleischspieße
- Hähnchenspieße
- Halloumi-Gemüse-Spieße
- Grillfackeln
- Filetspieße

Mariniert

- Gyrostaschen
- Zwiebeltaschen
- Grillschnecken
- Steaks vom Schwein & Rind sowie Geflügel

Und nur bei uns:
Original
**Besen-
kämpfer**

Minden-Weseler-Weg 197 • 32130 Enger • Tel.: (0 52 23) 23 92

QUALITÄT SEIT 1959

Öffnungszeiten: Mo - Fr: 8:00 Uhr - 13:00 Uhr & 15:00 Uhr - 18:00 Uhr
Sa: 7:30 Uhr - 13:00 Uhr, Mittwoch nachmittags geschlossen



Qualität aus Meisterhand seit 1930

Lewe DACHDECKERMEISTER
STEILDACH | FLACHDACH | GRÜNDACH

Dachbegrünung nur vom Profi!

- Sicher, schnell und preiswert
- Komplett mit Setzpflanzen
- Ideal auch für kleine Dachflächen: Garagen, Carports, Anbauten

05224 - 979 610 | www.lewe-dach.de





Sonntag, 28. April

PROGRAMM

10:00 Barmeierplatz

Vereinsoffene Wanderung des Heimatvereins Enger zum Kirschblütenfest.

11:00 St. Dionysiuskirche

Heilige Messe

11:00 Stiftskirche

Evangelischer Gottesdienst

12:00 – 18:00 Mathildenstr.

VR-Simulator Extreme Machine mit den Stadtwerken Herford, am WBSE-Gebäude, Ecke Bahnhofstr.

11:30 Barmeierplatz

Die Volksbank lädt zum geselligen Frühshoppen: Mitsingen erlaubt! Der MGVLohengrin unterhält sein Publikum mit schwungvollen Schlagern. Leitung: Martina Böske

12:00 Barmeierplatz

Fassbier-Anstich mit Bürgermeister Thomas Meyer

12:30 Barmeierplatz

MGV Lohengrin ...weiter geht's!

12:00 – 14:30 Bachstraße

Umsonst und draußen - Loungige Festivalstimmung mit unseren Dj's.

12:00 – 18:00 Bachstraße

Die Sparkasse lädt ein zu Spiel und Spaß mit Fußball-Dart, Riesen-Hüpfburg und mehr.

13:00 – 17:30 Mathildenpl.

Kaffeestube der Schützengesellschaft von 1889 in der Weinlaube.

13:00 – 18:00 Innenstadt

Verkaufsoffener Sonntag. Engers Kaufleute öffnen ihre Geschäfte und laden zum Bummeln ein.

13:15 Barmeierplatz

Blue Sky Company – selfmade Folk and Blues. Authentisch, ehrlich und aus der Region.

13:30 – 17:00 Gemeindehaus

Cafeteria der Kantorei, musikalischer/Unterhaltung: Combo con Fuego (Musikschule Enger/Spenge) 14 – 16 Uhr.

14:00 – 18:00 Haus der Kulturen, Brandstraße 11

Die Widukindstadt Enger informiert: Touristische Highlights in Enger und der Region. Mitmachaktionen für Jung u. Alt unter Beteiligung der Initiative Willkommen/Una Terra. Kinderschminken 15 – 17 Uhr. Partnerschaftsverein Enger – Burkina Faso e.V. präsentiert sich mit Ausstellungstücken und Fotos. Die Landfrauen Enger/Herford informieren über ihre Angebote. Ausstellung „Angewonnen!“ zeigt Wege zur „Integration und Willkommenskultur“.

14:30 Barmeierplatz

Musicalschule Hans & Alice. Kinder und Jugendliche der Engeraner „Musicalschule Hans & Alice e.V.“ geben einen musikalischen Einblick in die Probenarbeit ihrer Gesang-, Tanz- und Schauspielkurse.

15:15 Barmeierplatz

Orientalischer Tanz – mitreißende

Große Verlosung der Kaufmannschaft Enger

1 Los 1,-€

Beim Kauf von 5 Losen gibt es 1 Los gratis!

1. Preis: ein E-Bike „My Esel“ (Wert 3.000 €)
2. Preis: ein Reisegutschein (Wert 1.500 €)
3. Preis: ein 65" Smart-TV
4. Preis: 2 Golden Seats für die Ehrlich Brothers
5. Preis: ein Grill Event (Wert 250 €)

sowie viele weitere Sachpreise, gestiftet von der Kaufmannschaft Enger, ausgestellt bei der „Mecklenburgische Versicherung“ am Barmeierplatz. Der Reinerlös geht zu Gunsten der Kindergärten in Enger. Lose, die in der Zwischenziehung gewonnen haben, kommen zur Endziehung wieder in die Lostrommel. Der Rechtsweg ist ausgeschlossen.

Verkaufsoffener Sonntag von 13:00 bis 18:00 Uhr

Kirschblütenfee Laura Rogoschinski



Rhythmen und anmutige Bewegungen der Gruppe „Jumanna“. Leitung: Ella Warkentin.

15:15 Bachstraße

Musicalschule Hans & Alice.

16:00 Barmeierplatz

Die Volksbank wirft 100 Bälle vom Balkon ihrer Geschäftsstelle.

16:00 Bachstraße

TeenSTones – Der junge Chor präsentiert Popsongs und bekannte Klassiker in abwechslungsreichen Chorarrangements. Leitung: Martina Böske

16:15 Barmeierplatz

Kids Beach-Club – Holt Eure Sonnenbrille raus für den Kinder-Tanzclub mit Lea und Alina!

16:45 Barmeierplatz

Karaoke – jetzt seid Ihr dran!

17:00 Bachstraße

Pink Jack

17:15 Barmeierplatz

Chili Kitten sind mit ihren tänzerischen Darbietungen kaum noch wegzudenken aus dem Programm des Kirschblüten-fests

17:45 – 19:30 Bachstraße

Es wird loungig – wir lassen den Sonntag ausklingen, bei feinsten DJ-Sounds.

18:00 Barmeierplatz

Zwischenziehung zur Verlosung der Kaufmannschaft

18:15 Barmeierplatz

Richtig gute Jungs – Folkich. Gitarrenlastig. Mehrstimmich.

19:30 Barmeierplatz

Das Große Finale: Endziehung der Verlosung der Kaufmannschaft

Specht AUTOHAUS seit 1927

Frühjahrscheck

- Reifen
- Bremsanlage
- Kühlsystem
- Radaufhängung & Stoßdämpfer
- Abgasanlage
- Ölstand
- Keilriemen
- Scheibenwaschanlage
- Batterie
- Türschlösser & Türgummi
- Karosserie

19,95€*

Frühjahrscheck Plus + Motoradditiv

Reinigt und verhindert Ablagerungen in Brennräumen, an Einspritzdüsen und Ventilen.

29,90€*

Räderwechsel

19,90€

inkl. Einlagerung

39,90€



Autohaus Specht GmbH
Bünder Str. 24
32130 Enger

Telefon: +49 (0)5224 / 9 75 00
Telefax: +49 (0)5224 / 9 75 25
E-Mail: info@specht-automobile.de

50%

auf Lagerware von

Thomas Sabo

und

TOMMY HILFIGER Schmuck



SCHIERHOLZ

Augenoptiker • Juwelier • Akustiker

Kirchplatz 8 • 32130 Enger • Tel. 05224-2201
www.schierholz-enger.de

* zzgl. Material, alle Preise inkl. MwSt

Ab 24. April:

Täglich frischer Stangenspargel

Ob Rind, Schwein, Hähnchen, Schinken oder Lachs – jeder findet seine Lieblingsbeilage auf unserer Speisekarte.

Guten Appetit!



Blücherplatz 6
32139 Spenge
Tel. 05225 . 87920
www.ziegenbruch.de

Beilagenverteilung zu günstigen Konditionen!



Infos unter 05226 / 59 18 83

verbraucherzentrale Nordrhein-Westfalen

Ratgeber: »Meine Rechte als Nachbar«

Wenn das Miteinander an Grenzen stößt

Laue Sommernächte mit lautem Partytreiben auf der Terrasse nebenan. Dauergrillen, sodass der Rauch der kulinarischen Gerüche auf Nachbars Balkon rüberzieht. Oder Jungs und Mädchen, die in den Ferien beinahe rund um die Uhr auf der Straße kicken und in Vorgärten manche Treffer landen. Nur ein paar Beispiele, wie das nachbarschaftliche Zusammenleben gerade wieder auf die Probe gestellt wird. Der Ratgeber »Meine Rechte als Nachbar« der Verbraucherzentrale wirft den Blick über den Gartenzaun – und zeigt, welche Regeln gelten und wie Streitigkeiten beigelegt werden können.

Beim Nachbarrecht geht es nicht nur um Lärm, sondern häufig auch um baurechtliche Fragen. Wie werden Grenzen festgelegt? Dürfen herüberwachsende Sträucher geschnitten werden? Welche Beeinträchtigungen beim Ausblick sind hinzunehmen, wenn der Nachbar anbauen will? Von Antenne bis Zufahrt reichen die Probleme, die

den Frieden am Gartenzaun stören können. Der Ratgeber lotst verständlich durch das öffentliche und private Nachbarrecht. Er zeigt, welche Gerichte in Streitfällen zuständig sind. Viele Tipps und Hinweise helfen aber auch, sich außergerichtlich zu einigen, um etwa durch das Einschalten einer neutralen Schlichtungsperson einen Kompromiss zu erreichen. Beschrieben wird auch, wie Nachbarrechte durch Unterlassungs- und Beseitigungsklagen durchgesetzt werden können.



Der Ratgeber »Meine Rechte als Nachbar« hat 176 Seiten und kostet 16,90 Euro, als E-Book 13,99 Euro.

Bestellmöglichkeiten:

Im Online-Shop: www.ratgeber-verbraucherzentrale.de oder unter 0211 / 38 09-555.

Der Ratgeber ist auch in den Beratungsstellen der Verbraucherzentralen und im Buchhandel erhältlich



PIEPER

GARANTIERT GÜNSTIG!



NATURA DESIGNVINYL

Premiumqualität

TOPANGEBOT

WEICHMACHERFREI UND FORMSTABIL
VERSCHIEDENE DEKORE AM LAGER
INTEGRIERTE TRITTSCHALLDÄMMUNG

- **Fühlbare Synchronstruktur**
- **Kratzfeste Oberfläche**
- **Wasser abweisend**
- **Rigid Board**
- **0,30 Nutzschicht**
- **5,0 mm Gesamtstärke**



nur **21,95 €***
pro qm

*so lange der Vorrat reicht

VERLEGESERVICE

HAUSEIGENE FARBMISCHANLAGE

LIEFERSERVICE

PIEPER Maler- u. Fußbodenbedarf | Inhaber: Alexander Pieper e.K. | **Bismarckstr. 12, 32049 Herford**
Tel. 0 52 21 - 14 41 60 | NEUE Öffnungszeiten: Mo, Mi, Fr 9⁰⁰-18⁰⁰ Uhr | Di, Do, 9⁰⁰-19³⁰ Uhr | Sa geschlossen

Spenge bringt's ... !

Wesseler GmbH



Annahme von: Bauschutt | Sperrmüll | Grünschnitt | Boden | Holz
 Recyclingbaustoffe: Schotter | Füllboden | Splitt | Mutterboden | Sand | Humusboden
Industriezentrum 67 • 05225 - 3144

Anne's Wäsche Boutique



Wäsche für Damen und Herren, Übergrößen, Pflegehemden; Kundenbesuche Zuhause und im Altenheim. BH-Cups bis Größe N.

Lönsweg 23 • 05225 - 6002370

DF PRONET



Dirk Frank und sein Team kümmern sich um Installationsarbeiten, PC-Netzwerke, Drucker- und PC-Wartung, Telefon- und Überwachungsanlagen. Individuelle PCs, Vor-Ort-Service.

Bielefelder Str. 36 • 05225 - 600040

E. Heidemann Baugeschäft



Der kompetente Partner für Neu- und Umbauten. Abdichtung und Sanierung von Kellerräumen.

www.heidemannbau.de
05225 - 859792

Duoform Polstermöbel



Exclusive Polstermöbel (auch für kleine Räume), Betten, Matratzen mit optimaler Rücken-Beratung sowie Neubezug von Lieblings-Stücken. Besuchen Sie unsere Polsterei:
Meller Str. 38 • 05225 - 862474

Wer findet mich?



Irgendwo halte ich mich innerhalb eines Fotos auf dieser Seite versteckt! Können Sie mich finden?

Viel Spaß beim Suchen
wünscht die Redaktion des
Stadtgespräch!

art-medial GmbH



Die Werbetechnikprofis aus Spenge bieten u.a. Fahrzeugbeschriftungen, Werbeschilder, Digitaldrucke, Werbeartikel u.v.m. Info: www.art-medial.de
Helliger Weg 24 • 05225 - 863650

Bauunternehmen Heiko Scheer



Heiko Scheer und sein Team sind Ansprechpartner für sämtliche Hoch-, Maurer- und Betonarbeiten.

Helliger Weg 36 • 05225 - 79173

Rosenhäger Sanitätshaus



Bandagen | Kompressionsstrümpfe | Brustprothesen | Inkontinenzartikel | Rollatoren | Gehstützen | Wärmewäsche u.v.m

Lange Straße 42 • 05225 - 3597

Malermeister Koßert



Ob Neubau, Umbau oder Renovierung: Bei uns sind Sie richtig in allen Fragen rund um die Durchführung sämtlicher Malerarbeiten zu fairen Preisen.

Biermannstr. 13 • 05225 - 600257



G. ENGEL UND V. URBAN

Montagedienstleistung und
Gebäuderservice Gbr

Herforder Str. 85
32584 Löhne

01 52 / 340 383 05
01 60 / 823 799 7

baeder-traum@web.de

www.baeder-traum.de



Wir machen Ihn wahr!

Pilotprojekt soll verlängert werden

Aufgrund des positiven Feedbacks sowohl von den Schülern als auch der Schulleitung der Regenbogen-Gesamtschule schlägt die Stadt die Fortführung des »Schülerticket Westfalen« vor

Vor gut zwei Jahren wurde in Spenge die Einführung des „Schülertickets Westfalen“ an der Regenbogen-Gesamtschule beschlossen. Nicht zuletzt aus Kostengründen geschah dies zunächst als befristetes Modellprojekt für das Schuljahr 2022/23. Trotz Kritik wegen der hohen Kosten sowie mangelnder Evaluation der Nutzung wurde das Ticket im vergangenen Jahr verlängert – nun steht es erneut auf dem Prüfstand.



Der ZOB an der Regenbogen-Gesamtschule: Nach Angaben der Stadt Spenge hat seit Einführung des »Schülertickets Westfalen« ein Großteil der Schüler deutlich häufiger den ÖPNV genutzt als zuvor.

Die Einführung des Schülertickets war damals ein Novum für Spenge. Erstmals hatten alle Schüler der Regenbogen-Gesamtschule die Möglichkeit, den ÖPNV im gesamten Raum des Westfalentarif zu nutzen – selbst außerhalb der Schulzeiten. Die Gesamtkosten für das „Schülerticket Westfalen“ setzen sich aus einem Basisbeitrag und einem Solidarbeitrag zusammen. Unter Berücksichtigung der Dynamisierungen von Basis- und Solidarbeitrag errechnete sich für das Schuljahr 2023/24 ein monatlicher Durchschnittspreis von 51,50 Euro pro Schüler.

Und im nächsten Schuljahr? Könnte das Pilotprojekt zur Regel werden? Inzwischen ist bekannt, wie das Angebot ge-

nutzt wird. Die Resultate einer Evaluation zur Einführung des Schülertickets wurden im vergangenen Oktober vorgestellt. „Im Ergebnis lässt sich festhalten, dass ein Großteil der Schülerinnen und Schüler seit Einführung des Tickets deutlich häufiger den ÖPNV nutzt als zuvor. Das Ziel, den Jugendlichen die Nutzung des ÖPNV näher zu bringen und diese zu fördern, ist gelungen“, so Bürgermeister Bernd Dumcke. Auch die Gesamtschule befürwortete die Weiterführung des Tickets, da es insbesondere für den Besuch außerschulischer Lernorte eingesetzt werde. Aufgrund des positiven Feedbacks sowohl von den Schülern als auch der Schulleitung schlägt die Stadt die Fortführung des

Schülertickets vor. Drei Varianten stehen zur Auswahl: die Fortführung des Solidarmodells entweder mit dem bisherigen „Schülerticket Westfalen“ oder dem Deutschlandticket oder der Wechsel vom Solidar- zum Fakultativmodell „Deutschlandticket Schule“. Im Spenger Rathaus bevorzugt man das bisherige System, da sich so unter anderem die Fahrtkosten besser kalkulieren ließen als mit dem Deutschlandticket.

Die komplette Abkehr vom „Schülerticket Westfalen“ sowie eine Rückkehr zum alten Modell wäre aufgrund der dargelegten Vorteile für die Schüler nicht empfehlenswert, so die Stadt. Das letzte Wort haben die Spenger Fraktionen in der Mai-Ratsitzung.



La Perla
Haushaltshilfe
Cristina Garcia de Juch
Horsastraße 11 · 32257 Bünde
Tel. 0 52 23 / 650 97 82
Mobil 0 15 20 / 384 68 04

Reinigung • Pflege • Wartung • Service



STIHL

MÄHROBOTER. VON STIHL.

iMOW® RMI 422 MÄHROBOTER

Weil der iMOW® so schnell ist, haben Sie noch mehr Zeit, Ihren Rasen zu genießen. Wir beraten Sie gerne.

AKTION
990,- € statt 1099 € UVP

Wir freuen uns auf Ihren Besuch.

GARTENBEDARF BÜNDE
ALLES ... WAS EIN GARTEN BRAUCHT

Gartenbedarf Bünde GmbH & Co. KG
Heidestraße 81 / Ecke Weselerstraße
www.gartenbedarfbuende.de | Tel. 0 52 23 / 53 73

So klappt's mit dem Do-it-yourself-Reifenwechsel

Sommerreifen in Eigenregie aufziehen:
Bei Sicherheit und Komfort hapert es oft



Beim Reifenwechsel in Eigenregie sollten Sicherheit und Komfort nicht zu kurz kommen. Der rote Block etwa schützt das Fahrzeug vorm Wegrollen, mit dem Scherenwagenheber kann man es bequem anheben.

Fotos: DJD/Heyner Germany

(DJD). Für den zweimal im Jahr anstehenden Reifenwechsel gibt es die den meisten bekannte „O-bis-O“-Faustregel: Von Oktober bis Ostern fährt das Auto mit Winterreifen, danach wird es Zeit für einen Wechsel zu den Sommerpneus. Viele Autofahrerinnen und Autofahrer wechseln ihre Reifen aus unterschiedlichen Gründen aber auch erst deutlich nach Ostern. Aufgrund längerer Wartezeiten in den Werkstätten und aus Kostengründen ist der Reifenwechsel noch immer eine beliebte Do-it-yourself-Aufgabe. Dabei sollte die Sicherheit allerdings nicht zu kurz kommen – und man sollte komfortables Werkzeug dafür nutzen. Eine aktuelle Umfrage ergab, dass

es in beiden Punkten noch viel Luft nach oben gibt.

44 Prozent sichern ihr Fahrzeug beim Reifenwechsel überhaupt nicht ab

Beim Reifenwechsel sollte die Sicherheit an erster Stelle stehen. Daran mangelt es jedoch häufig, wenn die Pneus selbst getauscht werden, das ergab eine aktuelle Umfrage im Auftrag des Autozubehöranbieters Heyner. 44 Prozent der Befragten sichern ihr Fahrzeug beim Reifenwechsel überhaupt nicht ab. Unterstellböcke und Unterlegkeile verwenden jeweils 20 Prozent der Befragten, 16 Prozent nutzen Klötze. Unterlegkeile bei-

spielsweise werden vor oder hinter die Räder geschoben, um das Fahrzeug beim Reifenwechsel vor dem Wegrollen zu schützen.

Scherenwagenheber speziell für SUVs

Bei der Frage nach den beim Reifenwechsel verwendeten Werkzeugen stellte sich heraus, dass ebenfalls lediglich eine Minderheit zu professionellen Hilfsmitteln greift. Sogenannte Scherenwagenheber etwa sind die einfachste Lösung, um ein Fahrzeug sicher und effizient anzuheben – der Umfrage zufolge werden sie aber nur von weniger als jedem Fünften für den Reifenwechsel genutzt. Stabile Standfüße mit einer großzügigen Auflagefläche sorgen bei Scherenwagenhebern für maximale Stabilität während des Aufbockens, ein praktischer Drehknopf ermöglicht das mühelose Hochkurbeln des Fahrzeugs. Von Heyner etwa gibt es einen Scherenwagenheber Black Edition mit Ratsche und Tasche, mehr Infos und einen Online-Shop findet man unter www.heyner.com. Der Wagenheber kann Lasten von bis zu zwei Tonnen anheben und ist damit speziell für SUVs ausgelegt, aber auch für andere Fahrzeugtypen einsetzbar. Als Antrieb verfügt der mechanische Heber über eine praktische Kurbel. Beim Online-Portal testsieger-online.de erhielt der Wagenheber die Testnote „sehr gut“.



Nur wenige Autofahrerinnen und Autofahrer sichern ihr Fahrzeug beim Reifenwechsel gegen das Wegrollen ab – etwa mit einem solchen Block.

STOSIEK
Kfz-Sachverständigenbüro und Kfz-Prüfingenieure
Dipl.-Ing. H.-J. Stosiek
Von der IHK Osnabrück-Emsland-Grafschaft Bentheim öffentlich bestellter und vereidigter Sachverständiger für Kraftfahrzeugschäden und -bewertung

- Kfz-Unfallschadengutachten
- Fahrzeugbewertungen (Classic-Data Vertragspartner)
- Technische Gutachten (gepr. Motorsachverständiger)

GTÜ Im Auftrag der GTÜ führen wir u.a. durch:

- Haupt- und Abgasuntersuchungen
- Sondereintragungen
- Oldtimergutachten

Jeden Freitag
von 8.00 Uhr bis 11.00 Uhr
Fahrzeuguntersuchung
bei KFZ-Service Spenge
Diemker Straße 78 | 32139 Spenge
Tel. 0 52 25 / 8 62 79 38

49324 Melle | Neuenkirchener Str. 71
Tel. 0 54 22 / 9 46 90

Rolland

in Spenge

VW Arteon R-Line
140 kW Benzin, 5 Türen, Automatik
Erstzulassung: 25.01.2024 (1. Hand)
Gesamtfahrleistung: 1.900 km

Scheiben hinten abgedunkelt, Außenspiegel mit Umfeldbeleuchtung, Leuchtweitenregelung automatisch, Lendenwirbelstützen vorn, Massagefunktion auf Fahrerseite, Panorama-Ausstell-/Schiebedach, Head-up-Display, IQ.LIGHT - LED-Scheinwerfer mit LED-Tagfahrlicht und Kurvenfahrlicht, Abbiege- und Schlechtwetterlicht, Rückfahrkamera, Ambientebeleuchtung 30-farbig u.v.m

Deep Black
Perleffekt

€ 42.900,00

inkl. MwSt

Spenge 0 52 25 / 2392



Autohaus

Oldenbürger

... mehr als nur ein Autohaus!

Lange Straße 100
32139 Spenge
Tel 0 52 25 / 87 72-0
www.opel-oldenbuerger.de

Gut versorgt zu Hause leben

Hausnotrufdienste bringen mit Sicherheit mehr Lebensqualität

Die Vitakt-Kundin Lore P. (86) fühlt sich mit ihrem Hausnotruf-System zu Hause sicher und gut aufgehoben. Sie ist noch recht mobil und kann ihren Alltag ohne fremde Hilfe selbstständig bewältigen. Wenn sie Hilfe benötigt, drückt sie auf ihren Vitakt-Sender, den sie um den Hals trägt, und äußert ihren Hilfebedarf. Sie hat ihn immer griffbereit und trägt ihn auch unter der Dusche, denn der Sender ist wasserdicht.

Vor Kurzem hat Lore P. erfahren, wie der Vitakt-Sender im Ernstfall zum Retter in der Not werden kann: Sie war im Bad ausgerutscht und so unglücklich gestürzt, dass sie sich nicht mehr aufrichten konnte. Nach dem Druck auf ihren Vitakt-Sender meldete sich umgehend ein Mitarbeiter aus der Vitakt-Serviceleitstelle, wo die Meldung von Lore P. eingegangen war. Der Mitarbeiter konnte Lore P. nach dem Auslösen ihres Notrufes auch im Bad über das Mikrofon hören, das im Hausnotrufgerät verbaut ist, und darüber Kontakt zu ihr

aufnehmen. Lore P. schilderte ihren Sturz und berichtete

dem Mitarbeiter, dass sie große Schmerzen in der Hüfte

habe und nicht mehr selbstständig aufstehen könne. Sie

äußerte den Wunsch, dass neben ihren Angehörigen auch der Rettungswagen kommen solle. Der Vitakt-Mitarbeiter handelte unverzüglich nach ihren Anweisungen und innerhalb kürzester Zeit war Hilfe da.

Über Vitakt: Die Vitakt Hausnotruf GmbH ist einer der größten deutschen privaten Hausnotrufanbieter. Seit der Gründung im Jahr 1993 wurden bereits mehr als 340.000 Kunden betreut. Bei vorhandenem Pflegegrad und genehmigter Kostenzusage müssen Kund*innen für das Vitakt-System nichts zahlen. Vitakt-Hausnotrufsysteme sind für Menschen in jedem Lebensalter geeignet und sehr schnell verfügbar: Innerhalb weniger Tage können die Geräte eingesetzt und Kund*innen versorgt werden – unkompliziert und deutschlandweit.

Vitakt Hausnotruf GmbH
Hörstkamp 32, 48431 Rheine
Tel. 0 59 71 - 93 43 56
info@vitakt.com
www.vitakt.com



Vitakt[®]
Hausnotruf

SICHER IST ES ZUHAUSE AM SCHÖNSTEN

Rückhalt und Hilfe auf Knopfdruck

- monatliche Miete 25,50 €, zum Monatsende kündbar
- Kostenübernahme durch die Pflegekasse möglich



UNVERBINDLICH INFORMIEREN
☎ 0 59 71 - 93 43 53 | vitakt.com



Wir sind ein Krankenhaus, natürlich bilden wir aus:

Job-Speed-Dating für eine Pflegeausbildung im HDZ NRW

Am Freitag, den 26. April 2024, lädt das Herz- und Diabeteszentrum NRW (HDZ NRW) in Bad Oeynhausen von 13 bis 17 Uhr alle Interessierten herzlich zum Bewerbungstag für die Pflegeausbildung ein.

Wer einen Ausbildungsplatz sucht, sollte seine Bewerbungsunterlagen mit Anschreiben, Lebenslauf und Schulabschlusszeugnis gleich mitbringen. Dann ist nachdem Bewerbungsgespräch auch eine Sofortzusage möglich. In diesem Jahr gibt es zwei Starttermine für die Pflegeausbildung: 1. August und 1. Oktober. Bei dem Job-Speed-Dating bietet das HDZ NRW natürlich auch Ausbildungsplätze für 2025 an. Wer sich unkompliziert für die Pflegeausbildung bewerben möchte, ist herzlich eingeladen, im HDZ NRW an der Georgstr. 11 in Bad Oeynhausen vorbeizuschauen. Eine Anmeldung ist nicht notwendig. www.hdz-nrw.de



Wir sind das HDZ NRW, natürlich haben wir viel zu bieten:

- professionelles Anleitungskonzept (für das Lernen auf Station)

- motivierte und gut ausgebildete Praxisanleiter/Innen
- vielfältiges Arbeitsfeld an einer Universitätsklinik
- eine eigene Ausbildungsstation
- Einsatzmöglichkeiten im OP und auf den Intensivstationen während der Ausbildung
- gute Übernahmechancen und vielfältige Karrieremöglichkeiten nach der Ausbildung
- hausinterne medizinische und pflegfachliche Bibliothek
- große Anzahl an Mitarbeiterangeboten (Sport, Rabatte, etc.)

Geschenkideen zur Kommunion & Konfirmation

Unsichtbar hält er Deine Hand
Kleiner Schutzengel wird er genannt.

Ihr Fachgeschäft
Wehrenbrecht
Uhren · Schmuck

32139 Spenge · Poststraße 12
Telefon (05225) 3356

Große Frühjahrs Betten-Reinigungs- und Waschaktion!

Wir reinigen Ihre Bettfedern mit Wasserdampf ohne Chemie oder waschen diese mit Spezialwaschmittel in unseren neuen Industriemaschinen.

Aktionspreise:

Kopfkissen **12,-€**
 Feder + Daunenbetten **30,-€**
 Naturhaardecken, Synthetikprodukte und Matratzenbezüge **je 20,-€**

20 – 30 % auf neue Betten, Nachfüllungen und neue Inletts.

Kein Lebendrupf!
Alles Made in Germany.
Sonderanfertigungen möglich, da eigenes Atelier.
Weitere Angebote vor Ort!

Betten-Schweppe
HERFORD LÜBBERTOR

bietet besten Schlafkomfort!
Mindener Straße 2 · Tel. (0 52 21) 8 04 10 · hinter dem Haus
www.betten-schweppe.de

www.stadtgespraech-online.com



Ich suche ein Haus für 10 Euro ...

... und mein Papa zahlt 299.990 € dazu!

Der Verkauf einer Immobilie ist eine wichtige Entscheidung und gehört in die Hände eines Immobilienprofis. Profitieren Sie von über 25 Jahren Erfahrung in unserer Region!

Hier geht's zur kostenfreien Online-Wertermittlung



Mach das Meer zu deiner Badewanne

Nicht träumen – alltours buchen

Bulgarien, Albena
Hotel Maritim Paradise Blue *****
im Doppelzimmer, Halbpension
1 Woche p. P. **ab 775 €**

Türkei, Side-Colakli
allsun Numa Club Side *****
im Doppelzimmer, all inclusive plus
1 Woche p. P. **ab 825 €**

Griechenland, Kolymbia
alltours Hotel Irene Palace *****
im Doppelzimmer, all inclusive
1 Woche p. P. **ab 1049 €**

alltours
alles. aber günstig.

Jetzt in Ihrem Reisebüro:
Reisebüro Sewing
Lange Str. 44
32139 Spenge
Telefon 05225 859666
reisebuero-sewing@gmx.de

alltours flugreisen gmbh • Dreischeibenhäuser 1 • 40211 Düsseldorf
Tagesaktuelle Preise – Irrtümer und Preisänderungen vorbehalten.

»Sporteve« im Fitness-Wohnzimmer

Endlich wieder Fitness nur für Frauen in Herford. In das Figurstudio „Body Feeling“ von Bernhard Schwarz ist nun auch ein Fitness-Wohnzimmer mit „Sporteve“ eingezogen. „Sporteve“ bietet einen speziell für Frauen entwickelten Fitnesszirkel. In einer Trai-

ningszeit von nur 30 Minuten wird der komplette Frauenkörper optimal trainiert. **Bis zum 15.05.2024 haben Sie die Möglichkeit, das Personal Training kostenfrei zu testen!** Natürlich wird es im „Bodyfeeling“ auch weiterhin die beliebten Angebote wie Be-

ckenbodentraining, Schlank im Liegen mit Detox Body und Lymphdrainage für schlanke Beine geben. Auch diese sind bis zum 15.05.24 kostenfrei auszuprobieren. Also schnell Termine vereinbaren, um den Körper bis zum Sommer noch ein wenig zu straffen.



Akki MITMACHMASCHINE

24.03.-07.07.2024



Eine interaktive Ausstellung für Groß & Klein!



Stadtgespräch

Brauchen Sie einen **Flyer?**

Lassen Sie uns das machen!

News Paper
Werbung und Verlag GmbH & Co. KG
Meller Straße 83 | 49328 Melle
Tel. 0 52 26 59 18 83
news-paper@t-online.de

**GESTALTUNG
DRUCK
VERTEILUNG**

Der Figur-Club NUR für Frauen

Sporteve[®]
PURE LADY FITNESS

**JETZT
NEU!**



DEIN FRAUEN-FITNESS-WOHNZIMMER
Werde fit in 30 Minuten
mit unserem beliebten Zirkeltraining
**Kostenloses Probe-
Personal Training** (gültig bis 15.05.)

WWW.HERFORD.SPORTEVE.DE

EINZIGARTIG UND NEU IM UMKREIS VON 50 KM



BECKENBODENTRAINING:

- gegen Inkontinenz
- Rückenprobleme
- Blasenschwäche
- Beschwerden in den Wechseljahren
- Schwangerschaftsrückbildung
- Steigerung der Libido
- Erektionsstörungen
- Schwache Potenz
- Stärkung der Prostata

Von Ärzten empfohlen!



VON ÄRZTEN
& THERAPEUTEN
ENTWICKELT

**JETZT
GRATIS
TESTEN!**
BIS 15.05.

**DEINE
WELLNESS- &
GESUNDHEITS-
LOUNGE**

Alles für Dein Wohlbefinden!



Berliner Straße 26 • 32052 Herford • Tel.: 05221 / 81118
info@body-feeling.de • www.body-feelings.de

Wir sind seit mehr als 25 Jahren die Hausgeräteprofis in der Region.

Seit Anfang 2023 sind wir in der Poststraße 31 in Spenge ansässig.

Vom Verkauf über die Lieferung und dem Kundenservice bieten wir unseren Kunden auch hier noch den Rundum-Service, den sie in der Vergangenheit gewohnt waren!

Inhaber Frank Tertel



Wir beraten Sie gern:

T&H Hausgeräte Profis

Inhaber: Frank Tertel
Poststraße 31
32139 Spenge
Telefon 05225 – 871 18 93
th-hausgeraete-profis@t-online.de

IHR HAUSGERÄTE
SPEZIALIST



Vom Landhandel zum erfolgreichen Familienunternehmen

Friedrich-Wilhelm Niemeier ist der Schöpfer des heutigen Fachmarktareals an der Spenger Industriestraße und blickt auf ein halbes Jahrhundert beruflicher Selbstständigkeit zurück

50 Jahre lang erfolgreich am Markt, sich dabei mehrfach erweitert und immer wieder an den Anforderungen moderner Zeiten angepasst – das gelingt nicht allen Unternehmern. Friedrich-Wilhelm Niemeier kann auf solch eine Historie zurückschauen und feiert in diesem Jahr sein 50-jähriges Betriebsjubiläum.

Der heute 74-Jährige hat ein gutes Stück heimischer Wirtschafts- und Stadtentwicklungsgeschichte mitgeschrieben und kann ohne Frage als Gründer des heutigen Fachmarktzentrums an der Spenger Industriestraße bezeichnet werden. Zum Jahresbeginn 1974 übernahm der staatlich geprüfte Landwirt und ausgebildete Kaufmann die Lünstrother Mühle und wagte dort mit einem Landhandel den Schritt in die Selbstständigkeit. Der Erfolg ließ nicht lange auf sich warten. Bereits sechs Jahre später kaufte Niemeier das erste Grundstück an der Industriestraße. Das Geschäft florierte

und der Betrieb vergrößerte sich mehrfach. „Gleichzeitig haben wir unser Sortiment kontinuierlich dem Bedarf und den Wünschen unserer Kunden angepasst“, blickt der Gründer zurück. Schließlich wurden aus einem Betrieb zwei Fachmärkte – das Grüne Warenhaus und der Technik-Fachmarkt Niemeier, die beide weit über die Grenzen Spenges bekannt und beliebt sind.

50 Jahre nach Gründung seines Unternehmens umfasst das von Friedrich-Wilhelm Niemeier geschaffene Areal an der Industriestraße stolze 21.000 Quadratmeter. Mit einem klaren Be-

kenntnis zum Standort Spenge sowie einem kundenorientierten Qualitäts- und Serviceanspruch hat der 74-Jährige dort seine Vision eines stadtkernnahen Versorgungszentrums mit den zwei Fachmärkten, einem Supermarkt, einer Poststelle, einer Bäckerei und mehr realisiert. Gefeierte wurde diese außergewöhnliche berufliche Laufbahn jetzt im Festzelt mit Familie, Kunden und Freunden direkt neben dem Technik-Fachmarkt sowie mit einem kleinen Frühlingsfest auf dem gesamten Gelände mit einem Verkaufsoffenen Sonntag sowie unterschiedlichen Aktionen.



ART-MEDIAL.de
AGENTUR & WERBETECHNIK

**EINFACH
GEILE
WERBUNG**

Helliger Weg 24
32139 Spenge

05225 86365-0

info@art-medial.de
www.art-medial.de

ROSENHÄGER
SANITÄTSHAUS · ORTHOPÄDIE · REHATECHNIK

Bielefeld • Spenge • Lemgo • Versmold

- Prothesen
- Orthesen
- Epithesen
- Kompressionsstrümpfe
- Miederwaren
- Bandagen
- Fußstützen
- Krankenpflegeartikel
- Stomaversorgung
- Inkontinenzartikel
- Krankenfahrstühle
- Rehabilitationshilfen
- Rollatoren
- E-Scooter

... denn hier sind die Fachleute

32139 Spenge • Lange Straße 42 • Tel. (0 52 25) 3597



Die nächste Generation sitzt fest im Sattel: Martin Niemeier, der Neffe des Gründers Friedrich-Wilhelm Niemeier, ist Marktleiter des familiengeführten Technik-Fachmarktes.



STIGA Kleiner Wendekreis – großer Einsatzbereich!

Park 300 inkl. Combi 95 EL QF Mähwerk

3.699 € UVP € 4.099,-

QUICK FLIP

YOUR GARDEN, YOUR LIFE

Frontmäher mit Knicklenkung **stiga.de**
UVP inkl. 19% MwSt.

- Elektrostart
- E-Magnetkupplung
- Stufenloses Hydrostatgetriebe
- Hinterradantrieb
- Inkl. Combi 95 EL QF Mähwerk
- Schnittbreite: 95 cm
- Schnitthöhen 25 – 85 mm
- Elektr. Schnitthöhenverstellung

WIR BERATEN SIE GERNE
WWW.NIEMEIER-TECHNIK.DE

Altgeräte-Rücknahme F.W. Niemeier GmbH
Industriestraße 14
niemeier 32139 **SPENGE**
TECHNIK-FACHMARKT Tel. 05225 **2160**

Stadtgespräch
auflagenstark • informativ • unabhängig

Niermann & Krampf
GARTENGESTALTUNG

Gartenträume werden wahr...

Ihr Ansprechpartner: Dipl. Ing. M. Krampf · Hermann-Rosenberg-Str. 14a
32257 Bünde · Tel. 0 52 23 - 18 30 13 · Fax 0 52 23 - 18 30 14
www.niermann-krampf.de

BERATUNG · PLANUNG · AUSFÜHRUNG

Meisterbetrieb AE
Land- und Gartentechnik

Husqvarna **AUTOMOWER®**
READY WHEN YOU ARE **EXPERTE** 2024

Wir sind Ihre Installations-Profis für Ihren Automower

• Landmaschinen
• Rasenmäher
• Motorgeräte
• Landtechnische Anlagen

• WARTUNG
• REPARATUR
• VERKAUF

Meller Str. 320 • 32130 Enger-Dreyen • Telefon 05224 2301

BE JEANSFUL ... in every SIZE

WIR KÖNNEN BIS 6xL

ULL-HOSEN
Jeans & Sportswear since 1976
Ewald Schreiber GmbH

Wir sind für Sie da:
Mo - Fr 10:00 bis 13:00 Uhr
14:30 bis 18:30 Uhr
Sa 10:00 bis 16:00 Uhr

Pfaffenberger Str. 19 - 49324 Meile

»easy car wash« in Bünde unter neuer Leitung

Neue Leitung – altbewährte Qualität

Ihre **TEXTILE** Autowaschstraße

easy car wash

Für Sie

Seit über 10 Jahren in Bünde

Nutzen Sie unseren **Trockentuch-Service:** Einmalig für 2,50 € kaufen und bei jedem Besuch kostenlos gegen ein frisches Tuch tauschen.



SCHNELL • SCHONEND • GRÜNDLICH

Ernst-Reuter-Straße 74 vor McDonald's, Bünde
Montag bis Samstag geöffnet von 8.00 – 19.00 Uhr



Vor kurzen wurde „easy car wash“ in Bünde von Christof Lempa übernommen. Der Rietberger freut sich, dass er hier gut angekommen ist und dass die Kunden zufrieden mit der Fahrzeugreinigung sind. So viele Stammkunden hätte er fast nicht erwartet. Lempa sind neben der hochmodernen Technik in der Waschanlage

vor allem zufriedene Kunden sehr wichtig. „Wir geben uns bei jedem Fahrzeug Mühe, schon die Vorwäsche per Hand und Hochdruckreiniger ordentlich zu machen, denn dies ist der Kunde von uns gewohnt, und es optimiert auch die Fahrt durch die Waschstraße sowie das Endergebnis“, so Lempa.

Lempa ist kein Chef, der sich irgendwo im Büro verbirgt. Täglich mindestens einen halben Tag putzt hier der Chef nämlich selbst. „Ich möchte mit meinen Mitarbeitern im Team arbeiten und die Kunden kennenlernen. Nur dann kann ich wirklich sehen, was gut läuft oder wo es auch mal nicht läuft.“

Coupon: Frühlingswäsche

Unsere Premiumwäsche mit Glanzpolitur
statt 15,50 € nur 12,50 €*
bei Vorlage des Coupons

*gültig pro Fahrzeug bis 16. Mai 2024

Mit einer neuen Fassade erstrahlt Ihr Haus im Frühling wie in einem neuen Gewand!

Opferfeldstraße 14
32130 Enger
Telefon: 0 52 24 / 69 96 99

info@maler-grothaus.de
www.maler-grothaus.de

malergrothaus

Malermeister Grothaus – Tradition seit 1881 – 143 Jahre Erfahrung im Fassadenbau

Wir sind Ansprechpartner wenn es um ästhetische Fassaden geht. Die Fassade ist die Visitenkarte Ihres Hauses. Wir beraten Sie gerne und erstellen auf Wunsch digitale Vorher-Nachher Fotos mit verschiedenen Farbentwürfen. Des Weiteren arbeiten wir als ortsansässiger Handwerksmeisterbetrieb mit regionalen Anbietern, wie z.B. Alligator, zusammen. Besuchen Sie unsere neu gestaltete Ausstellung in Enger – hier bitten wir Sie um telefonische Anmeldung.



Wir haben noch einen **Ausbildungsplatz** frei!

MALER GROTHAUS

Immer eine Idee kreativer

JOKA®
FACHBERATER

Anerkennung für freiwilliges Engagement

Die Einführung der Ehrenamtskarte NRW sowie der neuen Jubiläums-Ehrenamtskarte des Landes ist in Spenge jetzt offiziell beschlossen worden

Nach und nach führen die Städte und Gemeinden im Witttekindsland die Ehrenamtskarte des Landes ein. Mit dem nun offiziellen Beschluss in Spenge gibt es diese Anerkennung für freiwillig engagierte Menschen nun in sieben von neun Kommunen im Kreis Herford.



Beschluss im Rathaus fiel einstimmig aus: Die Stadt Spenge hat als siebte Kommune im Kreis Herford die Ehrenamtskarte NRW eingeführt, auch die neue Jubiläums-Ehrenamtskarte des Landes soll ausgegeben werden.

Einstimmig fiel die Entscheidung zur Einführung der Ehrenamtskarte NRW sowie der Jubiläums-Ehrenamtskarte NRW in Spenge aus. Damit ist die Stadt einem immer größer werdenden Kreis beigetreten, denn nicht nur in der Region, sondern im gesamten Bundesland wächst das Interesse und die Akzeptanz an dieser Form der Wertschätzung von Ehrenamtlichen. Aktuell nehmen bereits 317 Kommunen aus Nordrhein-Westfalen teil, insgesamt wurden bereits 65.700 Ehrenamtskarten ausgeteilt. Diese landesweit gültige Auszeichnung wurde 2008 in Nordrhein-Westfalen eingeführt. Sie ist ein Ausdruck der Wertschätzung für einen großen ehrenamtlichen Einsatz und verbindet diese Würdigung mit einem praktischen Nutzen. Menschen, die sich in

besonders zeitlichem Umfang für das Gemeinwohl engagieren, können mit ihr bestimmte Angebote öffentlicher, gemeinnütziger und privater Einrichtungen im ganzen Land vergünstigt nutzen. Dazu gehören unter anderem Nachlässe bei Eintrittspreisen für Schwimmbäder oder Museen sowie Vergünstigungen bei VHS-Kursen, in Theatern, Kinos oder im Einzelhandel – die Liste der Akzeptanzstellen wird stetig länger. In Spenge könnte sich Bürgermeister Bernd Dumcke beispielsweise Vergünstigungen für das Werburg-Museum, die Stadtbücherei, das Freibad sowie stadteigene Veranstaltungen vorstellen.

Als grundlegende Voraussetzung für die Vergabe gilt ein ehrenamtliches oder bürgerschaftliches Engagement von durchschnittlich wenigstens

fünf Stunden pro Woche oder 250 Stunden im Jahr in einem Verein, in einer sozialen Einrichtung oder freien Vereinigung. Zudem müssen die Antragsteller mindestens drei Jahre ununterbrochen in ihrem Ehrenamt aktiv gewesen sein, in Spenge leben oder sich dort engagieren. Dumcke betont, dass seitens der Stadt die Stundenzahl anerkannt werde, die von den jeweiligen Vereinen oder Organisationen bescheinigt würde. Die Nutzungsdauer soll drei Jahre betragen, danach kann die Ehrenamtskarte neu beantragt werden. Darüber hinaus wird in Spenge die noch recht neue unbegrenzt gültige Jubiläums-Ehrenamtskarte eingeführt. Sie ist gedacht für langjährige Ehrenamtliche, die sich mindestens 25 Jahre lang durchgehend engagiert haben.

MEISE
Energiesysteme

Engerstraße 65 • 32257 Bünde
info@meise-energie.de 05223 - 649 45 51

SONNENGLÄSER ANGEBOT

Einstärkengläser ab **89,-** Paarpreis
bis sph. +/- 6,00 dpt. cyl. 2,00

Gleitsichtgläser ab **189,-** Paarpreis
bis sph. +/- 6,00 dpt. cyl. 4,00 Add. 3,00

Farbent: Braun, Grau, Grau-Grün, 75% oder 85%

OPTIK GÖSSEL

Engerstraße 201 • 32051 HF-Herringhausen
Fon. 0 52 21 - 12 23 38 • www.optik-goessel.de

DER SCHÖNMACHER
INH. THOMAS NEUSEL

Malerarbeiten · Lackierarbeiten · Kreativtechniken
Bodenbeläge · Raumgestaltung · Fassadengestaltung

0173/2703853

Thomas Neusel · Engelmanstraße 18 · 32257 Bünde
schoenmacher-neusel.de · info@schoenmacher-neusel.de

Malergesellen gesucht!

André Fanselow
Garten- & Landschaftsbau

Ihr GaLaBau-Profi in Herford!

Zaunbau | Gehölzschnitt
Baumfällarbeiten | Garten(um)gestaltung
Pflaster- & Natursteinarbeiten
Garten- & Landschaftsplanung
Containerdienst | Winterdienst
Drainageverlegung | Baggerarbeiten
Kamera-Befahrung für Rohre
Kellerwandabdichtungen
Pflanzplanung & -beratung
Garten- & Dauerpflege
Grabanlage & -pflege
Pflanzenverkauf | Staudenpflege

André Fanselow
Im Hülsen 19 • 32051 Herford
Telefon 0 52 21 - 34 89 98 • Mobil 0175 - 2 43 89 98
www.fanselow.info • E-Mail: info@fanselow.info

Stadtgespräch

Brauchen Sie eine Anzeige?
Lassen Sie uns das machen!

GESTALTUNG DRUCK VERTEILUNG

News Paper Werburg und Verlag GmbH & Co. KG
Meller Str. 83 | 49328 Melle | Tel. 0 52 26 59 18 83
news-paper@t-online.de

Am 5. Mai großer Familien-Aktionstag zur Gleichstellung von Menschen mit Behinderung

Von 11 bis 17 Uhr auf dem Gelände des Wohnzentrums Bruchmühlen/Ernst Dix GmbH

»Viel vor für Inklusion! Selbstbestimmt leben – ohne Barrieren« – unter diesem Motto steht 2024 der Europäische Aktionstag zur Gleichstellung von Menschen mit Behinderung der Aktion Mensch. Am Sonntag, den 5. Mai, findet der Aktionstag von 11.00 bis 17.00 Uhr auf dem Gelände des Wohnzentrums Bruchmühlen/Ernst Dix GmbH statt. Die Besucherinnen und Besucher erwarten ein abwechslungsreiches Bühnenprogramm, Mitmachaktionen und Infostände. Jung und Alt, Betroffene, Familien mit Kindern – alle sind eingeladen, diesen Aktionstag mitzuerleben, sich zu begegnen und gemeinsam Spaß zu haben.

Der Europäische Aktionstag zur Gleichstellung von Menschen mit Behinderung wird im Kreis Herford seit mehr als zehn Jahren an immer wechselnden Orten veranstaltet. In diesem Jahr ist Veranstalter das Auefolk e. V. aus Rödinghausen und organisiert diesen Tag gemeinsam mit der Gemeinde Rödinghausen und der Werbegemeinschaft Bruchmühlen. Unterstützend wirken der Kreis Herford, Vertreterinnen und Vertreter des Behindertenbeirates des Kreises Herford sowie Vertreterinnen und Vertreter mehrerer Selbsthilfegruppen mit.

Zu bestaunen gibt es unter anderem die Trommeltruppe „Samba SoLe“ vom Wittekindshof, den Unter- und Mittelstufenchor vom Johannes-Falk-Haus, die inklusive Gauklergruppe „Hueffer Spectaculum“ und Instrumentalgruppe „Rhythmusrausch“

Aktionstag
zur Gleichstellung von Menschen mit Behinderungen

11.00 - 17.00 Uhr
auf dem Gelände vom Wohnzentrum Bruchmühlen/Ernst Dix GmbH

Sonntag 5. Mai 2024

Viel vor für Inklusion!
Selbstbestimmt leben – ohne Barrieren.

AKTION MENSCH

gefördert durch Aktion Mensch, eine Mindener Stiftung, Provinzialer in Westfalen-Lippe helfen e. V. und die Sparkasse Herford

der Lebenshilfe Lübbecke, die „Notenknoten“ und „Ton-ART“ aus Rödinghausen so-

wie den Walking Act „Tom-ZauberTiger“ und vieles mehr. Und wer möchte, kann sich

mit dem dreifachen Deutschen Meister der Para-Leichtathletikmeisterschaft im Kugel-

stoßen, Ben Finke, messen. Eine Podiumsdiskussion gibt es u. a. mit Sebastian Dietz, Paralympics-Sieger im Diskus 2012 und im Kugelstoßen 2016.

Für alle Besucherinnen und Besucher ist etwas dabei: Diverse Angebote für Familien mit Kaffee und Kuchen sowie Essensmeile, ein vielfältiges Bühnenprogramm, Mitmachaktionen samt Rallye mit Gewinnen und rund 30 Infostände der Lebenshilfen, Initiativen, Vereine, Selbsthilfegruppen und Einrichtungen, die rund um das Thema Inklusion und „Leben mit Handicap“ zum Dialog einladen. Es geht um Spaß, gute Laune und nicht zuletzt: um Begegnung. Landrat Jürgen Müller und Bürgermeister Siegfried Lux werden vor Ort sein und die Veranstaltung offiziell eröffnen und freuen sich auf viele Besucherinnen und Besucher.

Fründ Hausmesse 2024!

Herzlich willkommen vom 18. bis 20. April 2024



Würfeln Sie die Preise klein!
Beim spannenden Rabattwürfeln während der Hausmesse.
Sparen Sie bis zu 12%!

Neu!
Für Genießer - lernen Sie auf der Hausmesse den neuen Fründ-Kaffee kennen!

Informieren Sie sich am 20. April von 9 bis 16 Uhr vor der Filiale in Löhne-Mennighüffen!

STIEBEL ELTRON
Wärmepumpe

Jetzt bis zu **70%** Fördergarantie sichern!



Informations-Anhänger

www.fruend-hausgeraete.com

electroplus

Fründ

HAUSGERÄTE | KUNDENDIENST

Fründ Elektrogeräte AG
Bad Oeynhausen/Eidinghausen
Tel.: 05731 55750
Lübbecke/Nettelstedt
Tel.: 05741 6407
Löhne/Mennighüffen
Tel.: 05732 7885

☎ Auch per WhatsApp!
01708102479



f Folgen Sie uns auf facebook!
www.facebook.com/electroplusfrued

Unser Programm am 5. Mai 2024

Bühnenprogramm

- 11.00 Uhr Einzug der Trommeltruppe „Samba SoLe“ vom Wittekindshof
- 11.15 Uhr Eröffnung und Begrüßung durch Landrat Jürgen Müller, Kreis Herford und Bürgermeister Siegfried Lux, Gemeinde Rödinghausen
- 12.00 Uhr Walking Act „TomZauberTiger“
- 12.15 Uhr Podiumsdiskussion zum Thema „Sport mit Handicap“ - u. a. mit dem zweifachen Paralympics-Sieger Sebastian Dietz
- 13.00 Uhr Unter- und Mittelstufenchor des Johannes-Falk-Hauses
- 14.00 Uhr Instrumentalgruppe „Rhythmusrausch“ der Lebenshilfe Lübbecke
- 14.30 Uhr Podiumsdiskussion zum Thema „Selbsthilfegruppen - unverzichtbar für unsere Gesellschaft“
- 15.00 Uhr Livemusik der „Notenkaoten“ und „TonART“
- 16.00 Uhr Inklusiver Dorfzirkus „Maluna Kunterbunt“ und die inklusive Gauklergruppe „Hueffer Spectaculum“

Mitmach-Angebote Indoor im Hause DIX

- 12.00 Uhr Silent Dance Demenz (Andrea Mewitz, Gemeinde Rödinghausen)
- 12.45 Uhr Atemtherapie (Nicole Büsching)
- 13.30 Uhr Lach-Yoga (Simone Redeker)
- 14.15 Uhr Silent Dance Demenz (Andrea Mewitz, Gemeinde Rödinghausen)
- 15.00 Uhr Atemtherapie (Nicole Büsching)
- 15.45 Uhr Lach-Yoga (Simone Redeker)
- 16.30 Uhr Silent Dance Demenz (Andrea Mewitz, Gemeinde Rödinghausen)

E-Sports – sportlicher Wettkampf mit Computerspielen

Verschiedene Mitmachaktionen für Menschen mit und ohne Behinderung

- Mitmach-Rallye mit tollen Preisen
- Parasport selbst erleben (u. a. Bogenschießen, Rollstuhl-Parcours)
- Das besondere Duell: „Schlag den 3-fachen Deutschen Junioren-Meister im Kugelstoßen“, Ben Finke
- Reittherapie und Para-Reiten - Pferdesport, Westernreiten und mehr mit Handicap
- ehrenamtliche Quadfahrten „Rubberduck´s + Friends Borgholzhausen“
- Bewegungsangebote des Kreissportbundes
- Torwandschießen mit Autogrammstunde des SV Rödinghausen (Regionalliga)

Getränke, Kaffee & Kuchen sowie eine Essensmeile

Lebenshilfen, Initiativen, Vereine, Selbsthilfegruppen und Einrichtungen laden rund um das Thema Inklusion und „Leben mit Handicap“ zum Dialog an Infoständen ein.



Ben Finke aus Rödinghausen, dreifacher Deutscher Meister der Para-Leichtathletikmeisterschaft im Kugelstoßen.

Frühlingsgefühle für Gartenfreunde!

Große Pflanzenauswahl zum günstigen Preis:

Bäume und Ziersträucher,
Bodendecker, Heckenpflanzen,
Stauden und Blühpflanzen,
Wasserpflanzen u.v.m!

Erden und Dünger –
alles für die Pflanzarbeit!



Tolle Auswahl an
Quellsteinen und Kies!

Verkauf von Kois & Goldfischen



Alles für Ihren Teich: Fischfutter
Filter, Pumpentechnik u.v.m.

GARTENWELT

Uwe Huelsmann



Pflanzen - & Teichcenter, Garten - & Landschaftsbau

Öffnungszeiten:

Mo – Fr: 9:00 – 13:00 Uhr

14:00 – 18:30 Uhr

Sa: 9:00 – 14:00 Uhr

Sonntags Schautag

10:00 – 12:00 Uhr

(ohne Beratung & Verkauf)

Finden Sie uns auf Facebook: [www.face-!\[\]\(06456157f083c12e510a7643240746db_img.jpg\)book.com/HuelsmannGartenwelt](https://www.facebook.com/HuelsmannGartenwelt)

Wegbeschreibung

und Infos unter

www.gartenwelt-huelsmann.de

Herrendienstweg 23

32120 Hiddenhausen

Tel.: 05221 – 689486

AZUBI BÖRSE HERFORD

16. Mai 2024
9 – 18 Uhr

im Güterbahnhof
Herford

www.herford-bildet-aus.de

Kostenlos:
Professionelles
Bewerbungsfoto



Sparkasse
Herford

BRAX
FEEL GOOD



Herford bildet aus

Die Ausbildungsplatzbörse im Güterbahnhof

Der Countdown läuft! Am 16. Mai 2024 findet die diesjährige Ausbildungsplatzbörse „Herford bildet aus“ von 10 – 19 Uhr im Alten Güterbahnhof statt.

Du bist auf der Suche nach dem richtigen Beruf? Unter dem Motto „Herford bildet aus!“ erwarten dich auf der Ausbildungsplatzbörse mehr als 80 Aussteller, die ihre aktuellen Ausbildungsplätze für 2024 und 2025 anbieten. Dabei bekommst du wertvolle Tipps und viele Informationen zu mehr als 100 verschiedenen Ausbildungsberufen und dualen Studiengängen!

Seit Jahren ist die Ausbildungsplatzbörse im Alten Güterbahnhof in Herford fester Anlaufpunkt für Ausbildungsplatzsuchende. Zahlreiche Unternehmen, Schu-

len, Institutionen und Behörden nutzen die Börse um den Besuchern ihre Ausbildungsberufe vorzustellen.

Egal ob Praktikum, Ausbildungsplatz oder Studienangebot: Die Messe bietet die Möglichkeit, direkt mit Personalverantwortlichen wie auch mit Azubis ins Gespräch zu kommen und Bewerbungen gleich vor Ort abzugeben.

Dass der Fachkräftemangel mittlerweile überall angekommen ist, macht sich in der diesjährigen Anzahl der Aussteller bemerkbar. Mit 82 Ausstellern

die über 100 verschiedene Ausbildungs- und Studiengänge anbieten ist für jeden Geschmack und Bedarf etwas dabei.

Solltest du sogar für dieses Jahr noch nach der Suche auf einen Ausbildungsplatz sein, bieten zahlreiche Unternehmen noch kurzfristig zu besetzende Ausbildungsstellen für dieses Jahr an.

Wenn du den für dich passenden Beruf und Arbeitgeber gefunden hast, kannst du auf der Messe direkt kostenlos durch das Fotostudio d&d aus Herford professionelle Bewerbungsfotos erstellen lassen.



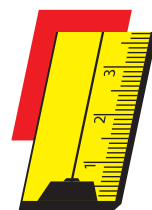
Wir suchen DICH!

Ausbildung zum/zur
Kaufmann/-Frau (m/w/d)
im **Groß- und Außenhandelsmanagement**

Weitere Informationen
zur Ausbildung findest
Du hier:



Jetzt Bewerbung per Mail an:
karriere@fretthold.de



Fretthold
DEIN BAUFACHZENTRUM



MULTIVAC Marking & Inspection ist Anbieter von ganzheitlichen Kennzeichnungs- und Inspektionssystemen in Enger. Wir bieten vielseitige Aufgaben in einem dynamischen und internationalen Umfeld. Unsere Mitarbeitenden profitieren von attraktiven Entwicklungsmöglichkeiten.

Ausbildung:

- Industriekaufmann (m/w/d)
- Technischer Produktdesigner Fachrichtung Maschinen- und Anlagenkonstruktion (m/w/d)
- Mechatroniker (m/w/d)
- Fachkraft für Lagerlogistik (m/w/d)

Angebote:

- Abschlussarbeiten
- Projektarbeiten
- Werkstudenten (m/w/d)
- Praxisintegriertes Studium
- Praktika

SCAN MICH



Mehr Informationen findest Du unter: www.ausbildung.multivac.com

MULTIVAC Marking & Inspection GmbH & Co. KG | Kupferweg | 32130 Enger | Tel. 05224 931-0 | www.multivac.com



Wir sind ein Krankenhaus, //NATÜRLICH bilden wir aus!

#Komm vorbei
#Job-Speed-Dating
#26. April 2024 von 13 bis 17 Uhr
#Sofortzusagen
#Hol dir jetzt deinen Ausbildungsplatz

Und #natürlich sind wir auch bei der
Azubi Vibes dabei! (Stand 1.07)



– Anzeige –

Wir sind dabei!

Besuche die Kreiskliniken Herford-Bünde auf der Ausbildungsplatzbörse im Alten Güterbahnhof.

Sei dabei und lerne uns kennen! Mit unseren Gesundheitsberufen bieten wir dir eine zukunftsstarke und sichere Perspektive für deine Ausbildung und deinen Start ins Berufsleben. Wer seine Ausbildung in den Kreiskliniken Herford-Bünde durchläuft, kann einiges davon erwarten – nur keine Langeweile. Stattdessen gibt es drei Jahre lang eine abgestimmte Mischung aus theoretischem Grundwissen und praktischer Tätigkeit, durch die Berufsschule und hochqualifizierte, engagierte Kolleginnen und Kollegen vermittelt. Wir verfügen über optimale Ausbildungsvoraussetzungen, interessante Lehrinhalte und moderne Lernmethoden, damit du einen guten Start für deine erfolgreiche berufliche Zukunft bei uns hast.

Kreiskliniken Herford-Bünde – das sind wir.

Wir sind rund 3.000 Mitarbeitende an zwei Krankenhausstandorten, in Herford und Bünde. 40.000 Patientinnen und Patienten werden bei uns jährlich sta-

tionär behandelt, 100.000 Menschen erhalten eine ambulante Versorgung.

Als Akademische Lehrkrankenhäuser der Ruhr-Universität Bochum (RUB) übernehmen wir die Ausbildung unseres Nachwuchses. Ausbildung ist Zukunft und gut ausgebildete Mitarbeitende unser wertvollstes Gut. In unseren drei Universitätskliniken genießen junge Medizinstudenten eine hochmoderne praktische Ausbildung. Zusammen mit unserer Pflegeschule der Schulen für Pflegeberufe Herford-Lippe GmbH bilden wir jedes Jahr ca. 120 Pflegefachkräfte aus.

Ausbildung mit Vielfalt

Du strebst eine Karriere im Krankenhaus an? Vielleicht ist hier das Richtige für dich dabei.

Wir bilden dich aus als

- Pflegefachmann/-frau: Dabei ist Pflege nicht gleich Pflege

– du kannst in mindestens 15 verschiedenen Bereichen und Schwerpunkten fachlich und/oder Richtung Führung Karriere machen

- Medizinischer Fachangestellter (MFA) (w/m/d)
- Kaufmann/Kauffrau im Gesundheitswesen (w/m/d)
- Fachinformatiker (w/m/d)
- Anästhesietechnische Assistenz (ATA) (w/m/d)
- Operationstechnische Assistenz (OTA) (w/m/d)
- Medizinischer Technologie für Radiologie (MT-R) (w/m/d)

In deiner schulischen Ausbildung in der Physiotherapie, Ergotherapie oder Logopädie kannst du natürlich auch gern bei uns die erforderlichen Praktika machen.

Gern beraten wir dich auf der Azubi Börse Herford ganz individuell. Komm einfach an unserem Stand vorbei. Wir freuen uns darauf, dich kennenzulernen!



KKHB
KREISKLINIKEN
HERFORD-BÜNDE



Gemeinsam
stark für den
Kreis



AZUBI BÖRSE HERFORD
WIR SIND DABEI!



www.kkhhb.de

Purer Musikgenuss unter freiem Himmel

Die Nordwestdeutsche Philharmonie gastiert am 1. Juni auf Schloss Benkhausen

Klassik der Extraklasse bekommen die Besucher am Samstag, 1. Juni, auf Schloss Benkhausen präsentiert: Um 18 Uhr spielt die Nordwestdeutsche Philharmonie (NWD) bei einem Landluftkonzert im Englischen Garten auf. „Wir freuen uns sehr auf dieses besondere Ambiente auf Schloss Benkhausen“, erklärt Intendant Andreas Kuntze. Rund 600 Gäste werden zu dem Konzert der etwa 50 Musiker erwartet. Die Idee zu der Veranstaltung stammt von Regierungspräsidentin Anna Katharina Bölling und Unternehmer Paul Gauselmann. Beide hatten beschlossen, ein solches Konzerterlebnis auch im Kreis Minden-Lübbecke auszurichten und Schloss Benkhausen als idealen Veranstaltungsort ausgemacht. Die Nordwestdeutsche Philharmonie mit Sitz in Herford ist eines von drei Landesorchestern in Nordrhein-Westfalen. Sie ist international gefragt und veranstaltet jedes Jahr rund 130 Konzerte in ganz Europa.

„Wir sind sehr froh, dieses herausragende Orchester bei uns begrüßen zu dürfen“, betont Schloss-Chefin Larissa Mattlage. Gerade das Format „Landluftkonzert“, bei dem die Musiker die Werke unter freiem Himmel spielen, erfreut sich traditionell großer Beliebtheit. Neben Stücken von Antonin Dvořák, Gioachino Rossini oder Peter Tschaikowsky stehen auch Klassiker aus der Filmmu-



Freuen sich auf das Landluftkonzert der Nordwestdeutschen Philharmonie: Das Organisationsteam um Sylvia Blaha (von links), Angelika Gauselmann und Larissa Mattlage mit Intendant Andreas Kuntze.

sik auf dem Programm. So werden zum Beispiel Melodien aus „Fluch der Karibik“, „James Bond“ oder „Jurassic Park“ zu hören sein. „Der Schwerpunkt liegt auf populärer Klassik“, erläutert Andreas Kuntze. „Das sind alles Stücke, die sehr gut konsumierbar und überhaupt nicht anstrengend sind.“

Die Leitung des Konzerts übernimmt Markus Huber. Er stand bereits am Pult zahlreicher renommierter Orchester, unter anderem bei den Münchner und Hamburger Symphonikern sowie beim Philadelphia Orchestra oder der San Francisco Symphony. Für das herausragende Gesangserlebnis sorgt Galina

Benevich. Die israelische Sopranistin ist Preisträgerin mehrerer Wettbewerbe und trat unter anderem an der israelischen Staatsoper auf. Sie war Mitglied des Breslauer Opernhauses in Polen und feierte auch beim Glyndebourne Festival sowie an den Staatsoper in Bayern und Hamburg Erfolge.

Herausragend besetzt ist die NWD auch mit dem neuen Konzertmeister Nicolas Koeckert, der die erste Geige spielen wird. Er ist der erste deutsche Preisträger des angesehenen internationalen Tschaikowski-Wettbewerbs und hat bereits in den Orchestern von Montreal oder São Paulo konzertiert. Als weiterer Solist wird Felix Hirn an der Trompete zu hören sein. Seine Tourneen mit Orchestern führten ihn bereits nach Skandinavien, Japan, China und in die USA. Außerdem war er als Dozent der Universität Osnabrück sowie der Musikhochschule Hannover tätig.

Um den Musikern auf Schloss Benkhausen beste Bedingungen zu bieten, wird eine 120 Quadratmeter große Bühne im Englischen Garten aufgebaut. Davor werden die Stuhlreihen für die Gäste positioniert. Wie bei Landluftkonzerten üblich spielt neben der Musik auch die besondere Atmosphäre eine wichtige Rolle. Auch für das leibliche Wohl ist gesorgt: Kühle Getränke und kulinarische Leckereien machen den Abend zu einem gesellschaftlichen Event. Das Konzert beginnt um 18 Uhr, aber schon ab 16 Uhr startet der Einlass. Im Vorverkauf können die Karten für 35 Euro unter www.nw.de/events sowie in der Espelkamper Buchhandlung Lienstädt und Schürmann und in Lübbecke in der Bücherstube Andreas Oelschläger bezogen werden.



Musiker der Extraklasse: Die Nordwestdeutsche Philharmonie aus Herford zeigt ihr Können auf Schloss Benkhausen. Foto: Heiko Specht

Landluft
KONZERT
im Schlosspark

1. JUNI 2024

Klassisches und Kulinarisches
auf Schloss Benkhausen

Einlass: ab 16:00 Uhr
Beginn: 18:00 Uhr

VORVERKAUF
Online: www.nw.de/events
Buchhandlung Lienstädt & Schürmann,
Espelkamp
Bücherstube Andreas Oelschläger,
Lübbecke

Schloss Benkhausen
Schlossallee 1
32339 Espelkamp



35 Jahre Team Vahrenkamp!

Am 4. Mai feiert das Team Vahrenkamp 35-jähriges Bestehen. Von 10 bis 16 Uhr lädt Jürgen Vahrenkamp herzlich ein, mit dem Team zu feiern. An diesem Tag gibt es einiges zu sehen.

1. Neueste Modelle: Entdecken Sie die aktuellen Motor- und Fahrräder und lassen Sie sich von ihren innovativen Features begeistern.
2. Preisaktionen: Profitieren Sie von exklusiven Angeboten und Sonderpreisen.
3. Restpostenverkauf: Stöbern Sie in Restbeständen und sichern Sie sich Schnäppchen.
4. Bewirtung: Genießen Sie leckere Speisen und Getränke in schöner Atmosphäre.



Jürgen Vahrenkamp kann auf eine lange Tradition zurückblicken.

Team Vahrenkamp steht für Qualität und Leidenschaft rund ums Zweirad. Inhaber, Jürgen Vahrenkamp, kann auf 35 Jahre Selbstständigkeit und über 41 Jahre technisches Know-how zurückblicken. Sein Name ist nicht nur in Deutschland, sondern auch über die Landesgrenzen hinaus bekannt. Auch im Rennsport hat sich Jürgen Vahrenkamp einen Namen gemacht, zahlreiche Meistertitel zeugen von seiner Expertise. Des Weiteren baut er Diesel Motorräder mit seiner Eigenmarke Vahrenkamp Diesel selbst. Doch auch die technischen Umbauten an Motorrädern wie Ducati, Bimota, MZ, Husqvarna und Husaberg sind in Fachzeitschriften dokumentiert und respektiert. Nach einer umfassenden Umstrukturierung hat sich das Team auf die Veredelung von Motorrädern spezialisiert, insbesondere auf Royal Enfield und Benelli sowie deren individuelle Umbauten.

In der Ausstellung in Melle findet man auch Gespanne wie Changjiang und Mash, die bei Motorradliebhabern großen Anklang finden. Marken wie MotoMorini und Keeway werden ebenfalls angeboten. Weiter im Sortiment sind viele Fahrrad- bzw. E-Bike-Marken wie z.B. Falter, Morrison, Qwic und viele weitere werden angeboten. Nicht zu vergessen ist seine Eigenmarke Vahrenkamp Handmade, in dem Kunden ihr

eigenes Rad auf Wunsch selbst konfigurieren können. Kunden wählen unter anderem über 100 Rahmen und 80 Farben, Bosch, Brose oder Ansmann Motor und vieles mehr aus. Ganz neu wird nun auch das Pinion-Getriebe angeboten, welches nahezu 100 % verschleißfrei ist und eine konkurrenzlose Übersetzungsbandbreite hat! Feiern Sie mit und erleben Sie die faszinierende Welt von Team Vahrenkamp!



Motorrad An- & Verkauf / Gebrauchtteilehandel /
Yamaha Classic Bikes / Motorradreifen-Service /
Oldtimer-Restauration

DUCATI
MELLE

SAISONSTART
27.04.24 von 10-22 Uhr
&
20 Jahre Ducati Melle

DUCATI MELLE - Superbike Centrum Melle GmbH - Industriestr. 24c - 49324 Melle - www.ducati-melle.de

MTL
MOTORRADTECHNIK
LÜCK

13. April Drachenfest

Kawasaki
Cruiser • Tourer • Sportler

KYMCO

Jeden Sonntag Schautag von 13 – 18 Uhr
Keine Beratung, kein Verkauf

www.mtl-motorraeder.de
Bernhard Lück • Bahnhofstraße 137 • 32584 Löhne
Tel. 0 57 32 / 1 63 91 • Fax 0 57 32 / 1 62 65

Bridgestone
Battlax S23

Schleef Reifen Räder Sportline

www.reifen-schleef.de
Tel. 0 54 22 - 92 27 0
Melle • Ochsenweg 2



35 Jahre
Jubiläum

4. Mai
von 10 - 16 Uhr

Vertragshändler folgender Marken





MINI BIG LOVE DAY. AM 4. MAI 2024. ERLEBE DIE NEUE MINI FAMILIE.

Kompetente Beratung vom Experten



Marcel Devletli

Sie suchen einen zuverlässigen Ansprechpartner rund um das Thema Mobilität?

Egal ob Kauf, Leasing, Finanzierung von Neu- und Gebrauchtwagen, aber auch Vermietung und Auto-Abo – Marcel steht Ihnen in allen Lebenslagen zum Thema Mobilität und Kfz Versicherung zur Seite.

Wir freuen uns auf Ihren Besuch, um Sie von uns und unserer sensationellen Produktpalette überzeugen zu dürfen!

Vielleicht sind Sie schon vom MINI-Fieber infiziert? Auch dann melden Sie sich gerne bei uns, um an den alljährlichen exklusiven Veranstaltungen für unsere MINI-Fahrer teilzunehmen, zum Beispiel die jährliche MINI-Ausfahrt mit bis zu 50 MINI-Begeisterten.

Bis bald – in der Goebenstraße in Herford!

Marcel Devletli hat im Jahr 2006 bei uns als Auszubildender gestartet und konnte sich seitdem zu einem absoluten MINI-Experten entwickeln. Auch unsere weiteren Marken stellen kein Problem für ihn dar.



BIG LOVE.



BEREIT FÜR DAS GOKART-FEELING DER NEUESTEN GENERATION?

Seid dabei, wenn wir am Samstag, den 4. Mai 2024, unseren MINI BIG LOVE DAY feiern. Bei diesem Event zur Markteinführung dreht sich alles um unsere neue MINI Familie – den neuen MINI Cooper und den neuen Countryman. Unsere jüngsten Familienmitglieder sind beide voll-elektrisch und als Verbrenner am Start.

Unser Team stellt euch die brandneuen Modelle vor, damit ihr euer perfektes Match in der neuen MINI Familie finden könnt.

MINI COMFORT LEASINGBEISPIEL*: DER NEUE MINI COOPER E.

Anschaffungspreis:	27.976,39 EUR
Leasingsonderzahlung:	2.990,00 EUR
Laufleistung p. a.:	5.000 km
Laufzeit:	36 Monate
36 mtl. Leasingraten à:	249,00 EUR
Gesamtpreis:	11.954,00 EUR

* Ein unverbindliches Leasingbeispiel der BMW Bank GmbH, Lilienthalallee 26, 80939 München. Stand 04/2024. Alle Preise inkl. der gegebenenfalls gesetzlich anfallenden Umsatzsteuer. Ist der Leasingnehmer Verbraucher, besteht bei außerhalb von Geschäftsräumen geschlossenen Verträgen und bei Fernabsatzverträgen nach Vertragsschluss ein gesetzliches Widerrufsrecht. Nach den Leasingbedingungen besteht die Verpflichtung, für das Fahrzeug eine Vollkaskoversicherung abzuschließen. Abb. zeigt Sonderausstattungen.

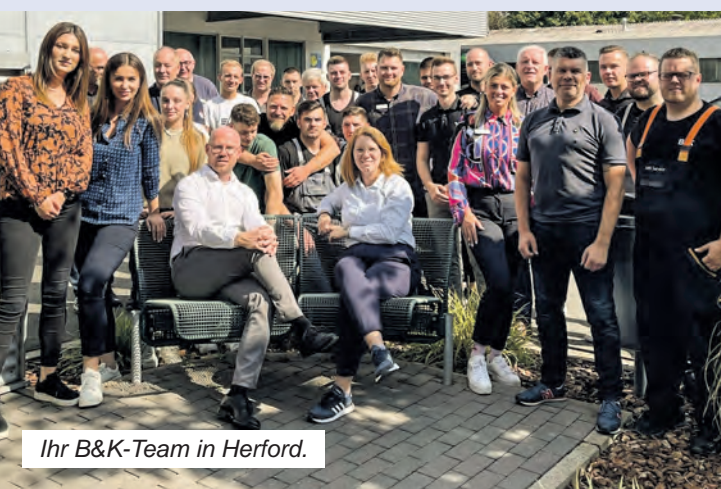
Wir vermitteln Leasingverträge ausschließlich an die BMW Bank GmbH, Lilienthalallee 26, 80939 München.

Zzgl. 1.090,00 EUR für Zulassung, Transport und Überführung. MINI Cooper E: WLTP Energieverbrauch kombiniert in kWh/100 km: 13,8; WLTP CO₂-Emissionen kombiniert in g/km: 0; CO₂-Klasse: A; WLTP Elektrische Reichweite in km: 305; Spitzenleistung: 135 kW (184 PS)



B&K GmbH
Goebenstr. 92-100
Tel. 05221. 5975-0
bundk.de

32051 Herford
herford@bundk.de



Ihr B&K-Team in Herford.

ANDREAS Kienker
Zimmer- & Dachdeckermeister
GmbH & Co. KG

**Ausführung sämtlicher
Zimmerer- & Dachdeckerarbeiten**

Zeltweg 7 • 32139 Spenge • Tel.: 05225/5641 • 05746/938680
Mobil 0173/2782969 • Fax: 05746/937362

ROSSOL

**Akustik- und Trockenbau
Blower-Door-Test**

Stanislaw Rossol | Bahnhofstr. 16 | 32257 Bünde
0 176 36 64 38 34 | sr@rossols.de
www.rossols.de

VELUX-Fenster jetzt auch für Flachdächer

VELUX
Geschulter
Betrieb
Qualität von
Meisterhand

**Wir beraten
Sie gern!**

WIEGMANN
BEDACHUNGEN GMBH & Co.KG

STEILDACH FLACHDACH FASSADEN
WOHNRAUMDACHFENSTER SERVICE

Paul-Klee-Straße 32 • 32257 Bünde • Telefon: 0 52 23 - 960 980 • Fax: 0 52 23 - 960 981

Schmidt Bedachungen, Vorm Schürbusch 36, 32130 Enger

Schmidt
Das Team für Ihr Dach

Tel.: 05224 9374660 • Fax: 05224 9374662
info@schmidt-dach.de • www.schmidt-dach.de

HELLWEG
DACHDECKER & ZIMMEREIARBEITEN

- Bedachung
- Sanierung
- Zimmerei-
arbeiten
- Fassadengestaltung
- Bauklempnerarbeiten
- Flachdachabdichtung
- Vollwärmeschutz

☎ **05224 7914672** www.hellweg-dach.de

**BAUEN &
WOHNEN**

Cleveres Spiel mit Licht und Schatten

**Moderne Sonnenschutzsysteme
passen sich an den individuellen Wohnbedarf an**

(DJD). Der häufige Wechsel von Licht und Schatten kann nicht nur im Homeoffice lästig sein, sondern auch bei der Entspannung bei einem guten Buch oder Film. Daher hängt die Wohnqualität auch entscheidend davon ab, wie der Einfall des Sonnenlichts in die eigenen vier Wände gesteuert wird.



Moderne Rollläden mit Lichtschienen lenken gesundes Tageslicht in die Innenräume, ohne diese unangenehm aufzuheizen oder die Bewohner zu blenden. Foto: DJD/Schanz Rollladensysteme

Gesteuerter Lichteinfall

Entscheidend dafür ist die Nutzung der Innenräume, denn im Schlafzimmer soll es meist kühl, dunkel und ruhig sein, in der Küche und im Arbeitszimmer ist blendfreies Tageslicht gefragt und im Wohn- sowie Kinderzimmer sollte der Lichteinfall nicht nur blendfrei sein und vor Überhitzung der Räume bewahren, sondern auch Sichtschutz vor neugierigen Blicken bieten. Für jeden Bedarf die passende Auswahl halten beispielsweise moderne Rollläden parat. So lassen sich die Modelle des Herstellers Schanz aus dem Schwarzwald auch mit sogenannten Lichtschienen ausstatten. Dabei werden einzelne Lamellen der Rollläden durch Profile mit einer siebartigen Struktur ersetzt, durch die in die Innenräume, trotz heruntergelassenem Rollladen, gesundes Tageslicht wie

bei einem angenehmen Laubschatten unter Bäumen einfällt. Unter www.rollladen.de gibt es Expertentipps zur notwendigen Anzahl der Lichtschienen. Die Bewohner sind in jedem Fall vor unerwünschten Blicken von Nachbarn und Passanten ebenso geschützt wie vor einer Blendwirkung des Sonnenlichts und einer starken Erwärmung der Räume.

Intelligente Steuerung

Wer möchte, der kann auch außen liegenden und innen liegenden Sonnenschutz kombinieren, denn auf diese Weise lässt sich der Lichteinfall ebenfalls anpassen. Damit entsteht nicht nur zwischen dem Rollladen und der dahinter liegenden Fensterscheibe eine isolierende Luftschicht, sondern auch durch Plissees oder Rollos an der Innenseite der Glasscheibe. Dadurch lässt

sich in der kalten Jahreszeit nicht nur Heizenergie und damit CO₂ einsparen, sondern auch in der warmen Jahreszeit der Wohnkomfort erhöhen. Wer seine Beschattungslösungen dabei per Zeitschaltuhr, Smarthome-System oder Sensoren steuert, lenkt den Tageslicheinfall besonders effektiv. Selbst wenn niemand zu Hause ist, wird so verhindert, dass die Innenräume im Winter stark auskühlen oder sich im Sommer über Gebühr aufheizen. Übrigens werden dadurch auch Pflanzen, Möbel oder andere Einrichtungsgegenstände vor schädlicher UV-Strahlung bewahrt. Zeitgemäße Sonnenschutztechnik kann auch problemlos nachgerüstet werden, unter Umständen gibt es dafür sogar eine Finanzspritze über die Bundesförderung für effiziente Gebäude (BEG EM) vom Staat.

ELEKTRO EILERS
Meisterbetrieb

• Haus- und Industrie-Installationstechnik • Steuerungs-, Telefon- und Antennenanlagen
• Störungsdienst • Videoüberwachungs- und Alarmanlagen

Tel.: 0 52 23 - 49 100 83 | 0 52 26 - 1 77 99 | info@elektro-ralfeilers.de | www.elektro-ralfeilers.de

BAUEN & WOHNEN

Kreative Terrassen- und Balkongestaltung

Schattiger Rückzugsort für unvergessliche Momente

(DJD). Viele Terrassen und Balkone haben noch eine Menge Potenzial, um sie mit kreativen Ideen und Gestaltungselementen in einen einladenden und gemütlichen Rückzugsort zu verwandeln. Mit ein paar einfachen Tipps lässt sich die private Outdoor-Oase nachhaltig aufwerten und passend zu den persönlichen Vorlieben gestalten.



Gelenkarmmarkisen lassen sich für jede Freifläche am Haus maßschneidern.

Naturnahe Wohlfühlrichtung

Natürliche Materialien wie Holz, Naturstein oder Fliesen in natürlicher Optik fügen sich harmonisch in die Umgebung ein und schaffen eine Atmosphäre, die zum Wohlfühlen und Entspannen einlädt. Dazu passen Möbel und Dekorationsstücke aus Naturmaterialien sowie Pflanzen. Auf kleinen Terrassen oder Balkonen können auch vertikale Gärten angelegt werden, etwa mit Pflanzenampeln oder senkrecht angebrachten Gartenstrukturen an Wänden oder Abtrennungen. Hier lassen sich auf wenig Raum Kräuter, Blumen und sogar Gemüse anbauen.

Immer ins rechte Licht gerückt mit Markise und LED-Beleuchtung

Ein guter Sonnenschutz gehört zur Grundausstattung jedes Outdoorbereichs. Moderne Kassettenmarkisen können aber nicht nur vor der Sonne schützen, sondern bieten eine Menge zusätzlichen Komfort und vergrößern den Terrassen- oder Balkonspaß. Modelle aus der Trentino-Baureihe von Lewens beispielsweise können abends und nachts zur stilvollen Illuminierung genutzt werden. Energiesparende LED-Lichtelemente lassen sich sowohl an der Kassette, also an der Hauswandseite, als auch am Ausfallende integrieren. So

wird die gesamte Außenfläche optimal ins rechte Licht gesetzt. Unter www.lewens-markisen.de gibt es dazu mehr Informationen.

Elektronische Steuerung schenkt mehr Sicherheit

Hochwertige Markisen sind mit Motorantrieb ausgerüstet, denn wer möchte sich schon beim Relaxen von schweißtreibender Kurbelei stören lassen? Noch tiefenentspannter kann man seine Freizeit genießen, wenn Wind- und Wetterwächter und eine Einbindung in die Hausautomation dafür sorgen, dass der Behang selbst aus- oder einfährt. So kann auch nichts passieren, falls das gute Stück einmal nicht



GIZINSKI
DER MALER

FRANK GIZINSKI
MALER- & LACKIERERMEISTER

32049 HERFORD | KATTENSCHLING 33

TELEFON | 05221 830 460
MOBIL | 0162 308 261 5
WWW | GIZINSKI-DERMALER.DE

Horst Oepping

Heizung Sanitär

Auf der Heide 17
32257 Bünde-Spradow
Tel.: 05223-72263
Mobil: 0172-3645070



Schlanke Gelenkarmmarkisen können große Flächen beschatten und sind in eingerolltem Zustand fast unsichtbar.

Fotos: DJD/Lewens-Markisen

eingerollt wurde, wenn überraschend ein Gewitter droht.

Auf die Details kommt es an

Bei Design und Ausstattung lohnt es sich auch, auf Kleinigkeiten zu achten. Die Tuchkassette zum Beispiel sollte sich an der Hausarchitektur orientieren. Eckige Kassetten passen eher zu

einer modern-sachlichen Hausgestaltung, runde zu klassisch gehaltenen Gebäuden. Wenn die Außenfläche von der tief stehenden Abendsonne beschienen wird, kann ein Vario-Volant, also eine zusätzlich am vorderen Ausfallende angebrachte Senkrechtmarkise, eine gute Ergänzung sein. So genießt man die Abende ungestört und ohne Blendung.





FREese
MALERFACHBETRIEB

Malerhandwerk Industriebeschichtung

Wagnerstraße 18 32130 Enger
Tel.: 05224 / 2246 Fax: 05224 / 7914625
mail@malerfreese.de www.malerfreese.de

Hau'n die Mücken auf den Putz,
bieten wir **Insektenschutz**.
für Fenster und Türen nach Maß.



weitere Leistungen:

- Abdichtungen
- Altbausanierung
- Alles rund um's Fenster
- Markisen
- Umbau auf Isolierverglasung
- Einbauschränke
- Trockenbau/Rigipsarbeiten
- Spezialabdichtungen für Altbauten
- Vertäfelungen und Innenausbau

Sienkamp

Bau- und Möbelschlerei GmbH & Co. KG
Werther Str. 15 • 49326 Melle-OT Suttorf
Telefon (05428) 302

www.sienkamp.de
info@sienkamp.de

Durch modulares Bauen zum individuellen Wohn(t)raum

Modulhäuser wachsen
mit den Bedürfnissen der Bewohner mit

(DJD). Unser Zuhause ist weit mehr als das sprichwörtliche Dach über dem Kopf. Die eigenen vier Wände bieten Schutz, sind sozialer Raum und privater Rückzugsort. Und mehr noch: Sie sind Ausdruck unserer Persönlichkeit. Je mehr wir bei der Gestaltung und Ausstattung des Hauses unsere eigene Handschrift wiederfinden, umso wohler fühlen wir uns. Durch modulares Bauen wird diese Individualität erschwinglich – und das eigene Heim kann zudem an jede Lebensphase angepasst werden.



Grundstück am See? Passend zur wunderschönen Lage helfen flexible Modulhäuser dabei, den ganz persönlichen Wohn(t)raum zu kreieren. Fotos: DJD/Smart House

BAUEN & WOHNEN

Bauen nach dem Bausteinkastenprinzip

Ein Modulhaus besteht aus einem oder mehreren Hausmodulen. Beim Anbieter Smart House beispielsweise können Einzelmodule bis zu 50 Quadratmeter groß sein. Sie bilden die Basis des Hauskonzepts. Je nach gewünschter Wohnfläche und Präferenz können die Einzelmodule bis zu mehrstöckigen Gebäudekomplexen kombiniert werden. Durch dieses Bausteinkastenprinzip entstehen Wohn(t)räume, die so individuell sind wie ihre Bauherren selbst. Und ob Hanglage, am See oder beengter Baugrund: Für den erfahrenen Hausbau-Partner Smart House stellen auch spezielle bauliche Anpassungen an das vorhandene Grundstück kein Hindernis dar. Ein Zuhause mit Zukunft

Das modulare Bauen ist quasi der Gegenentwurf zum standardisierten Reihenhaus in der Neubauesiedlung. Individuelle Haus-

größen, Formen und Grundrisse sind ebenso realisierbar wie verschiedene Dachformen mit PV-Anlage oder Gründach. Darüber hinaus weisen sie eine hohe Energieeffizienz auf und sind KfW-förderfähig. Inspirationen und Informationen gibt es unter www.smart-house.com.

Modulhäuser wachsen mit den Bedürfnissen

Modulhäuser sind vielfältig nutzbar, unter anderem als Wohnhaus, Anbau, Ferienhaus oder als Büro(komplex). Dabei können sie ihre Besitzer wortwörtlich ein Leben lang begleiten. Wird einmal mehr Platz benötigt, weil noch ein Kind unterwegs ist, erweitern die Bauherren um ein Modul oder stocken nach oben auf. Ziehen die Kinder Jahre später aus dem Elternhaus aus, baut man das Haus bei Bedarf wieder zurück. Bei beruflichen Stationswechseln zieht das Modulhaus per Tieflader und Kran einfach



Egal welche Größe, welcher Grundriss und welche Dachform – die in Modulbauweise errichteten Häuser tragen eine individuelle Handschrift.

mit um. Und im fortgeschrittenen Alter können viele Bauherren durch eine barrierefreie Konzeption und Ausstattung ihres Hauses auf den Umzug in ein Altersheim verzichten.



Pergola-Klassiker in eckig

Die neue „pergola cubic“ von markilux passt zu kubischer Architektur.

Jetzt mit Preisvorteil
auf die markilux pergola classic + cubic.

markilux hat über die Jahre ein vielfältiges Produktsortiment rund um das System „pergola“ aufgebaut. Die von zwei vorderen Säulen gestützte Markise gibt es bereits in drei Varianten: von klassisch über kompakt bis zum XXL-Format. Nun ergänzt der Hersteller sein Programm um die „pergola cubic“. Sie basiert auf der Technik des klassischen Modells, jedoch mit eckiger Tuchkassette. Damit setzt die neue Markise auf ein noch gelungeneres Zusammenspiel mit minimalistischer Architektur im Bauhausstil.

Modell basiert auf bewährter Technik

„Bei unserer jüngsten pergola-Entwicklung steht die Form ganz im Vordergrund. Von der zugrundeliegenden Technik sind wir so überzeugt, dass wir sie fast eins zu eins übernommen haben“, erklärt Michael Gerling, Geschäftsführer für Technik und Produktion. Die „pergola cubic“ bringt damit auch die gleichen Attribute mit wie das

klassische Modell. Sie beschattet gut 30 Quadratmeter Fläche bei einem einzelnen Markisenfeld. Das Tuch wird per Tracfix-System bündig in den seitlichen Schienen geführt. Durch eine Gegenzug-Spanntechnik mit integrierten Gasdruckfedern ist das Tuch laut Gerling in jeder Ausfahrposition zudem optimal gespannt. Hierdurch ist die Markise sehr windstabil. So ermöglicht das Größenraster eine Breite und einen Ausfall bis zu sechs Metern. Für noch größere Flächen lassen sich bis zu fünf Markisenfelder kombinieren.

Eine weitere Lichtoption im Angebot

Die Markise wird ab Werk mit einem Standardmotor geliefert. Sie lässt sich aber ebenso mit einem Funkmotor konfigurieren. „Wie bei unserem ‚classic-Modell‘ gibt es eine Reihe an Optionen, die Markise nach Wunsch auszustatten“, sagt Michael Gerling. Hierzu zählen verschiedene LED-Systeme in den Führungsschienen oder am Tuch-



Aktion
Markise

Die pergola-Produktfamilie von markilux hat weiteren Zuwachs bekommen. Das neue Modell heißt „pergola cubic“ und kommt mit einer eckigen Kassette daher. Sie passt damit besonders gut zur heute äußerst beliebten kubischen Bauweise.

stützrohr, die sich zum Teil kombinieren lassen. Neu hinzugekommen ist eine weitere LED-Line unter der Kassette, die nun noch mehr Vielfalt bei den Lichteffekten bietet. Weitere Optionen sind absenkbare Säulen, die für guten Regenablauf auch bei geringer

Neigung der Tchoberfläche sorgen. Ferner eine manuell oder solarbetriebene Schattenplus-Markise. Zudem kann man zwischen einer fest im Boden fixierten Variante wählen oder sich für Beschwerungskästen entscheiden, die die Markise sichern.

schnieders
Rollläden • Sonnenschutz • Tore

Lange Straße 43 • 32139 Spenge
Telefon: 0 52 25 / 85 91 34

www.sonnenschutz-schnieders.de

Wir machen das für Sie!!

SisChu seit 1995



Interessantes Wohn-/Geschäftshaus mit Gewerbehalle

Das Wohn-Geschäftshaus wurde jahrzehntlang als Brennstoffhandel über die Bänder Stadtgrenzen hinaus betrieben. Insgesamt steht ca. 58 m² Büro- und Verkaufsfläche sowie ca. 240 m² Fläche für bis zu 3 Wohnungen (aktuell 2 vermietet) zur Verfügung. Das 1.036 m² große Grundstück überzeugt außerdem mit ca. 480 m² überdachter Hallenfläche. Kombinieren Sie hier Wohnen und Arbeiten unter einem Dach oder nutzen Sie dieses Angebot als interessantes Investobjekt. Die gut frequentierte Lage im Zentrum bietet eine starke Sichtbarkeit für Werbemaßnahmen. Die realisierbaren Mieten (Jahresnettomiete) belaufen sich auf ca. 35.000,-€ p.a.

Kaufpreis 428.000,-€
zzgl. 3,57% Käufercourtage (Objekt Nr. 4979)


Weitere Angebote auf unserer Homepage

SisChu-Immobilien
Auf'm Tie 6, 32257 Bünde
(Nähe Laurentiuskirche)
☎ 0 52 23/18 37 60
info@sischu.de
www.sischu.de

Wir haben für Sie **bauträgerfreie Grundstücke** in **Bünde und Hüllhorst** erschlossen.

Bünde ab 400 m² und Hüllhorst ab 570 m². Sofort bebaubar.

Bei Interesse machen wir Ihnen auch gerne ein Angebot für Ihren Neubau nach Ihren Wünschen.



H S W Bau GmbH

Paulstr. 11
32609 Hüllhorst
Tel. 0 57 44 / 6 15
Fax 0 57 44 / 4614

Besuchen Sie die Hausgalerie:
www.ytong-bausatzhaus.de



Gemeinsam gut gebaut!
Mitwirken, energieeffizient, ökologisch, hochwertig und sicher bauen.
Bis zu 60.000 € sparen.

ILB seit 2006
YTONG Bausatzhaus

Laurentius Bau gratis ☎ 0 800 - 992 992 0 www.laurentius-bau.de

Kleinanzeigen

90 Minuten am Morgen...

für mehr Leichtigkeit jeden Tag!

- Minijob oder Teilzeit
- 30 Tage Urlaub
- bei Dir vor Ort

Der ideale Zweitjob!

Bewirb Dich als Zusteller:in
Wir freuen uns auf Dich!

deine90minuten.de
oder 0521 555-499



NW Medien-Service

Müllerei-abfall	Examen-note, cum ...	Untersuchungs-ergebnis		Fluss durch Gerona (Span.)	Fuß-rücken	kleiner, dunkler Raum		heftig auf-treten, stampfen	Anzei-chen für eine Straftat		englisch: eins
				Weber-vogel, Spatz							
				stehen-des Ge-wässer		Stim-mung					höchster mili-tärischer Rang
rohes Rind-fleisch	Nachlass emp-fangen		arabi-sches Gruß-wort					mora-lische Gesinn-ung		abge-sondert, extra	
Gehirn-tätig-keit						Gericht, Essen					
			großer Schreck, Graus								
römi-scher Kaiser † 68	ein Zwei-kampfsportler			StrathmannHolz SEIT ÜBER 100 JAHREN 32257 Bünde • Haßkampstr. 6 Tel. 0 52 23 / 17 91-0 • Fax 0 52 23 / 17 91 15						Kfz.-Z.: Peine	
weib-liches Zaubers-wesen		Comi-cifigur (Charly)						staatlich verei-digter Jurist		schweiz. Kantons-haupt-stadt	
nord. Hirsch-art	Abk.: Brot-einheit			Hand-langer		Männer-name	Kurz-schrift-zeichen	säch-liches Fürwort		schlän-genförmiger Spei-sefisch	
Berliner Sport-verein (... BSC)						Berliner Regie-rungs-behörde					im Gebirge Woh-nender
Horror-film-wesen	Frauen-gestalt im A.T.		Vorname des Sängers Presley †						Lanze		Strom-erzeuger
						italie-nische Hafen-stadt		Legende			
			Bezah-lung in freien Berufen		Einfüh-lungsver-mögen						
radio-aktives Metall	künst-liches Wasser-becken	Vorrich-tung zur Lasten-bewegung						Mittel-meer-insu-laner		Initialen der Gordi-mer †	
ehe, bis					aus dem Stand (2 Worte)		Spiel-figur				
			Film mit Tom Hanks, Forest ...		Ver-fasser					Juristen-tracht	
Meeres-aäuge-ter	Käse-sorte							griechi-sche Unheils-göttin		selten	
unein-sichtig				chem. Zeichen: Radium		engl. Pferde-renn-bahn					fort, weg; begin-nend mit
Vortrag, Rede	wunder-liche Neigung								ungiftige Riesen-schlange		
								grob, un-freund-lich			

Kaufe Bauernleinen,
gerne ganze Ballen, Handtü-cher, Laken, Klappzylinder, Mi-litaria, Fotos, Abzeichen, Orden aus der Militärzeit bis 1945.

Tel. (0 52 23) 9 855 185
oder (0172) 466 85 32

Kostenlose
Altauto-Abholung
und Entsorgung
Telefon:
0 52 23 - 522 597

Anhänger westfälisch stabil,
etwas besser eben...!

FAHRENHORST

Fahrzeugbau

32351 Stemwede-Destel
Tel. 05745 2217 · Fax 761
www.Fahrenhorst-Fahrzeugbau.de

Wir kaufen Wohnmobile + Wohnwagen
0 39 44 - 361 60, www.wm-aw.de Fa.

Modelleisenbahn alle Spurweiten
Faller AMS und Bausätze gesucht.
Tel 05223 189 86 86

Stadtgespräch

Es gilt die Anzeigenpreisliste
Januar 2024

Herausgeber:
News Paper Werbung und Verlag GmbH & Co. KG
Anja Cornelsen • Meller Str. 83 • 49328 Melle
Tel. 0 52 26 / 59 18 83
E-Mail news-paper@t-online.de

Redaktion:
• Stadtgespräch mit Lokalteil Spenge, Enger, Hiddenhausen
Jöllenbeck: Michael Wiedemann
• Stadtgespräch mit Lokalteil Löhne, Gohfeld, Menninghüffen:
Patricia Wolf
• Stadtgespräch mit Lokalteil Herford, Bünde, Kirchlengern:
Anja Cornelsen

Druck:
NOZ Druckzentrum, Weiße Breite 4,
49084 Osnabrück

Verteilung:
Kostenlose Haushaltsverteilung
V.i.S.d.P.:
Anja Cornelsen
Für unverlangt eingesandte Bilder
und Texte wird keine Haftung
übernommen! Für den
Anzeigeneinhalt ist allein der
Inserent verantwortlich.

DRAUSSEN
Zuhause

GARTEN-TRENDS
auch online unter:
[moebelheinrich.de/
garten](http://moebelheinrich.de/garten)

MÖBEL
HEINRICH

Willkommen im GARTEN!



Für Ihr
**URLAUBS-
GEFÜHL**
im Garten!

**INKLUSIVE KLAPPTISCH,
ZIER- UND
NACKENKISSEN!**

STRANDKORB, Akazienholz grau lasiert, 7mm PE-Geflecht vintage anthrazit, Stoff grau uni, herausnehmbare Kissengarnitur, höhenverstellbare Fußstützen, Haltegriffe am Oberkorb, Seitenteile in Sonnengeflecht, geflochtene Fußstützen, mehrfach verstellbarer Oberkorb. **Inkl.** 1 Klapp Tisch, 2 Zierkissen- und 2 Nackenkissen. BxHxT ca. 125x160x85 cm. Art. Nr. 0576 0001 00

DAUERTIEFPREIS

777.- ^{1299.-*}

Heinrichs
FRÜHLINGSFEST

Sa. 20.04.2024 · Kirchlegern



weber

GRILL-SHOW

Ab 10
Uhr

**INFOSTAND
CARAVANING**

Peitzmeyer
einfach Urlaub

Sparen Sie jetzt
EXTRA VIEL!

Bis zu

+1.000 €

**AUF MÖBEL & KÜCHEN
EXTRA SPAREN!**

Alle Infos unter www.moebelheinrich.de

Bis zu

33%

HAUSVORTEIL

WIR SCHENKEN IHNEN:

- 1.000 € ab einem Einkauf von 10.000 €¹⁾
- 750 € ab einem Einkauf von 7.500 €¹⁾
- 500 € ab einem Einkauf von 5.000 €¹⁾
- 350 € ab einem Einkauf von 3.500 €¹⁾
- 200 € ab einem Einkauf von 2.000 €¹⁾
- 100 € ab einem Einkauf von 1.000 €¹⁾
- 50 € ab einem Einkauf von 500 €¹⁾
- 25 € ab einem Einkauf von 250 €¹⁾

**+ KOSTENLOSE
ENTSORGUNG** ³⁾

**+0% 24 MONATE
KEINE ZINSEN!
FINANZIERUNG** ²⁾

Alle Aktionen gültig bis 01.05.2024. 1) Auf Möbel und Küchen. Gilt nur für Neuaufträge, ausgenommen preisreduzierte Werbeware, mit Dauertiefpreis gekennzeichnete Ware inkl. Küchenzubehör und -geräte, Gartenmöbel, bereits reduzierte Ausstellungsstücke die in unserer Ausstellung gekennzeichnet sind, Letzte-Chance Artikel, Geschenkgutscheine und Möbel folgender Hersteller: Musterring, Gallery M, Schöner Wohnen, Joop, Henders & Hazel und Xoon. Ihren persönlichen Gutschein bitte ausschneiden und mitbringen. Art. Nr. 0996 1006 13 2) **Finanzierung**. Ab einem Einkaufswert von 500.- Euro. Laufzeit der Finanzierung jeweils 24 Monate effektiver Jahreszins 0,0%, keine Gebühren. 36 Monate zu 3,99%. Weitere Laufzeiten auf Anfrage. Ein Angebot der TARGOBANK AG, Kasernenstr. 10, 40213 Düsseldorf. Bonität vorausgesetzt 3) **Entsorgung**. Auf einen Artikel beschränkt, ab einem Einkaufswert von 1.500 Euro, beim Kauf entsprechender Neuware. Nicht kombinierbar mit dem Schnellieferservice. Art. Nr. 0996 1017 | *Listenpreis | Alles Abholpreise. | Ohne Deko.

BAD NENNDORF
Auf dem Wachtlande 2
31542 Bad Nenndorf
Tel.: 05723 947 - 0
nenn@moebel-heinrich.de

HAMELN
Werkstr. 19
31789 Hameln
Tel.: 05151 6095 - 0
hameln@moebel-heinrich.de

KIRCHLEGERN
Lübbecker Str. 137 - 143
32278 Kirchlegern
Tel.: 05223 98505 - 0
kirchl@moebel-heinrich.de

Weitere Infos erhalten Sie
unter www.moebelheinrich.de

Folgen Sie uns:   

MÖBEL
HEINRICH

ÖFFNUNGSZEITEN: Montag – Freitag: 10.00 – 19.00 Uhr | Samstag: 10.00 – 18.00 Uhr